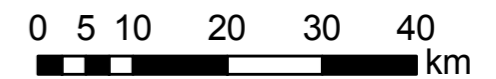
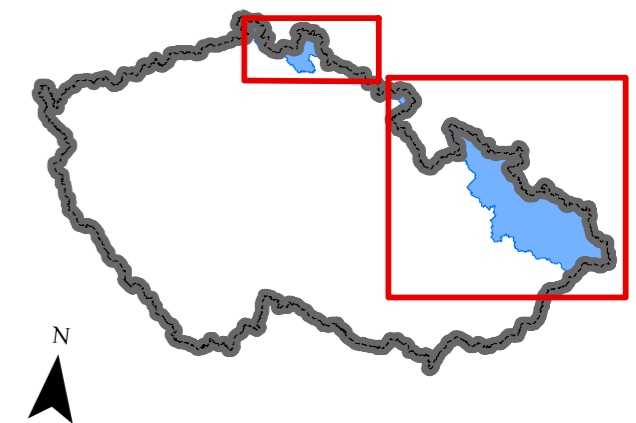
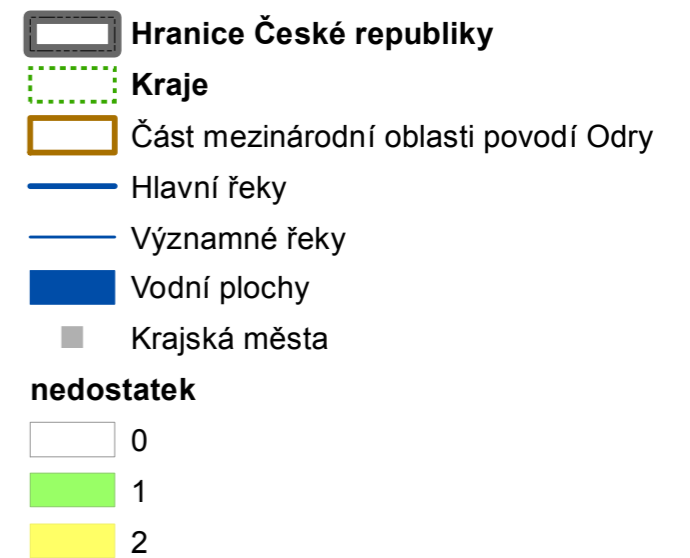
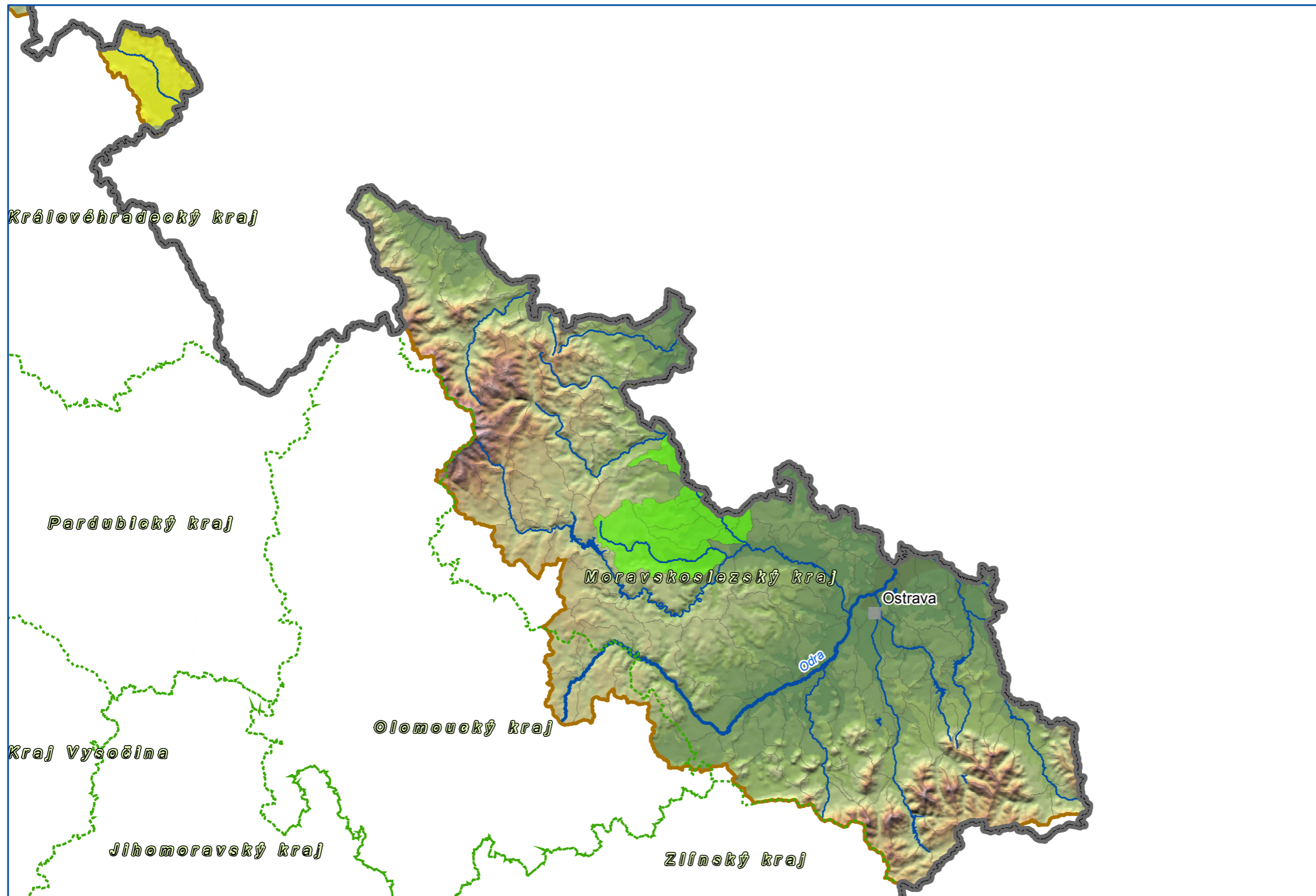
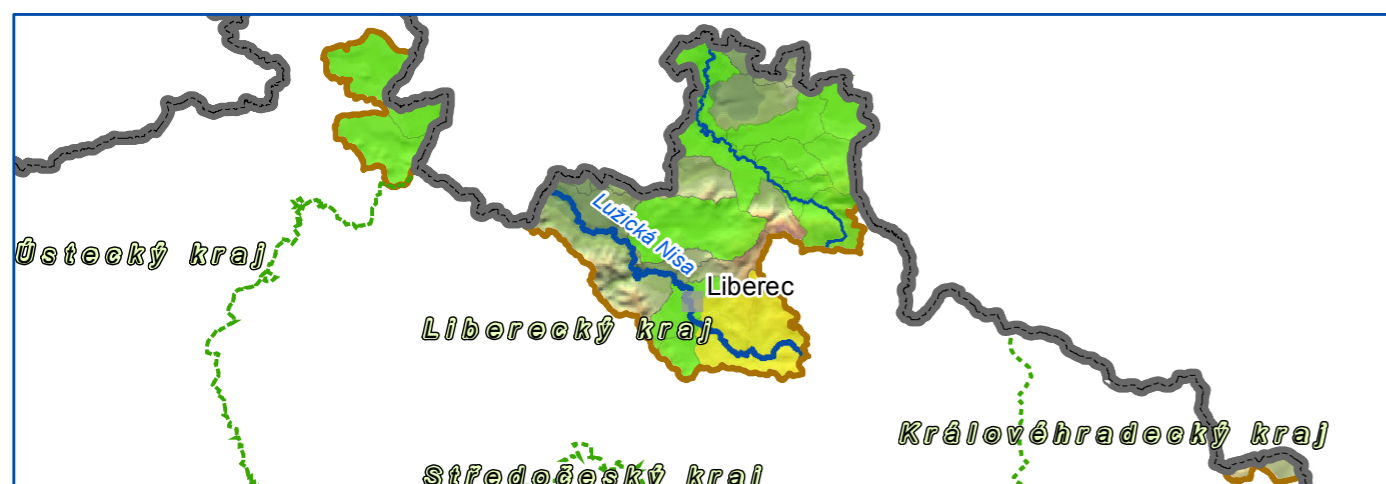


Příloha č. 4

Potenciální nedostatek vody v útvarech povrchových vod v části mezinárodní oblasti povodí Odry na území ČR



1: 800 000



Předběžný přehled významných problémů nakládání s vodami zjištěných v části mezinárodní oblasti povodí Odry, na území ČR



MINISTERSTVO ZEMĚDĚLSTVÍ

Zpracoval Vodohospodářský rozvoj a výstavba a.s. a DHI a.s. z podkladů Ministerstva zemědělství ČR, v červenci 2013