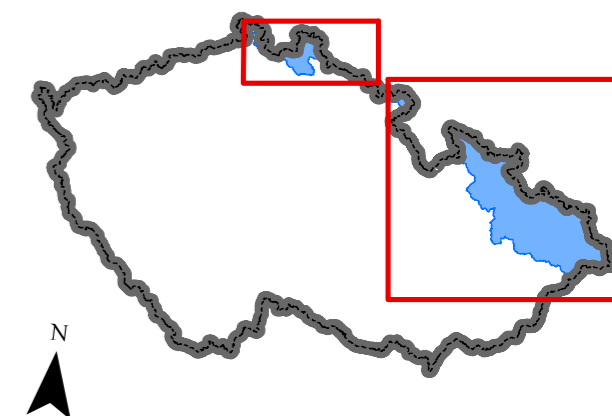
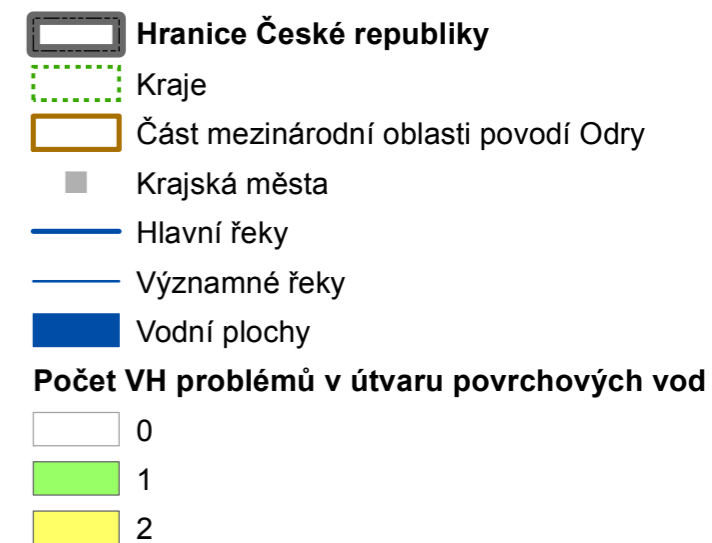
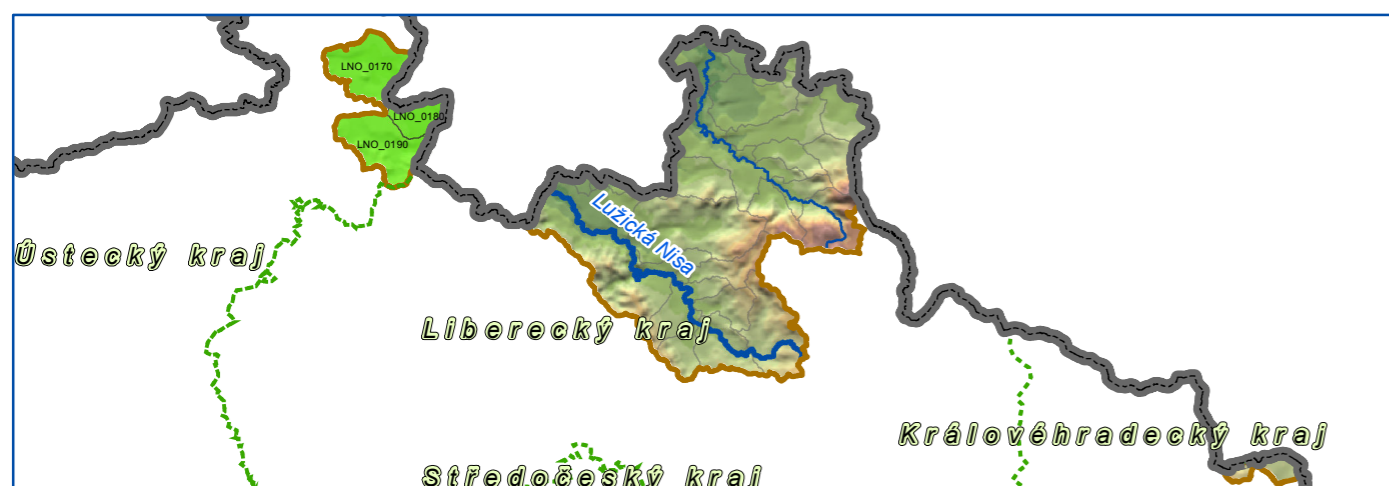
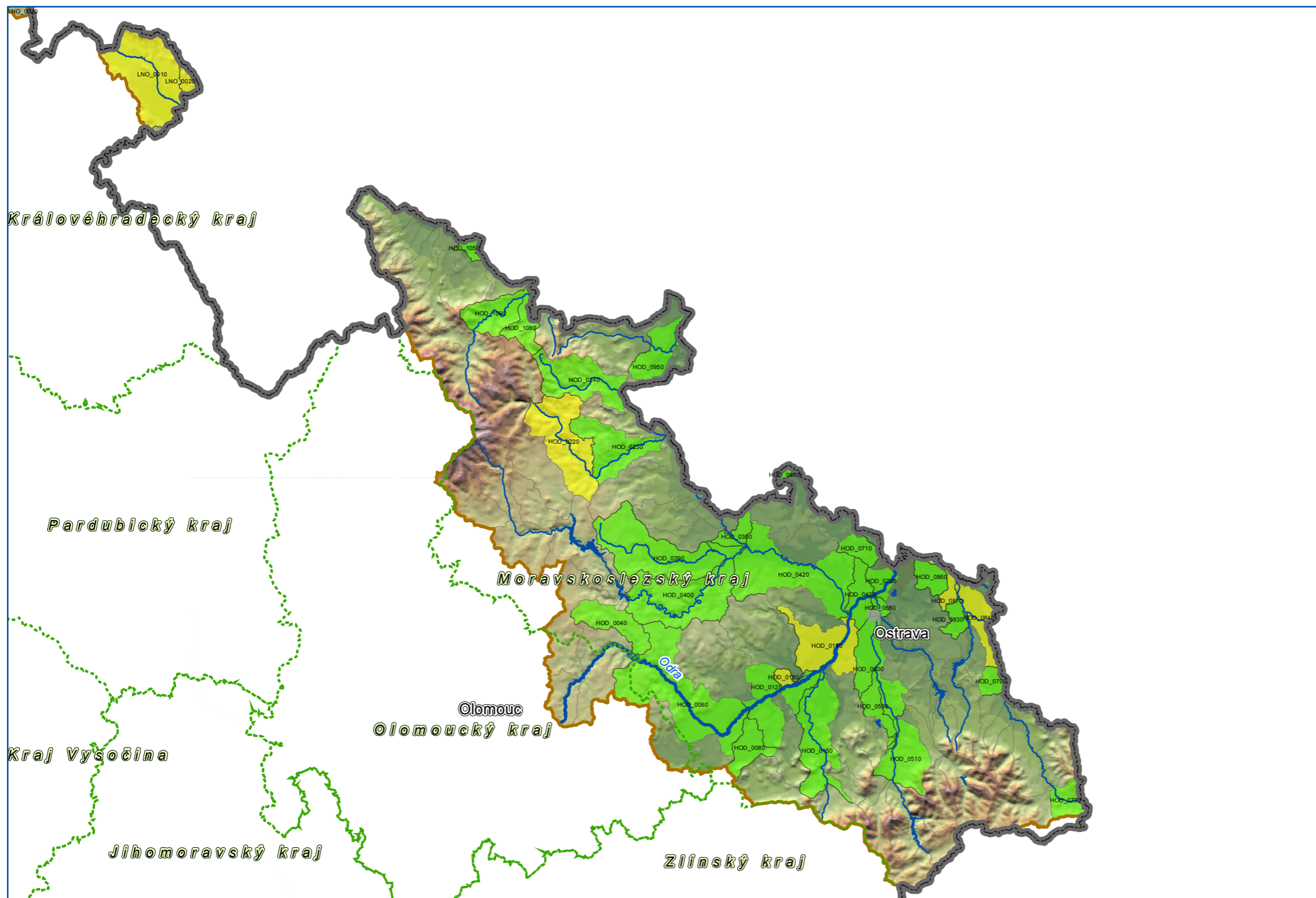


Příloha č. 5

Morfologické změny v útvarech povrchových vod v části mezinárodní oblasti povodí Odry na území ČR



0 5 10 20 30 40 km

1: 800 000

Předběžný přehled významných problémů nakládání
s vodami zjištěných v části mezinárodní
oblastí povodí Odry, na území ČR



MINISTERSTVO ZEMĚDĚLSTVÍ

Zpracoval Vodohospodářský rozvoj a výstavba a.s.,
DHI a.s. a.z. podkladů
Ministerstva zemědělství ČR, v červenci 2013