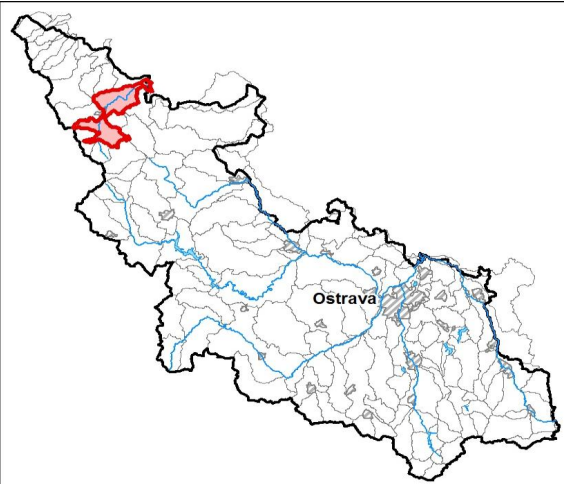
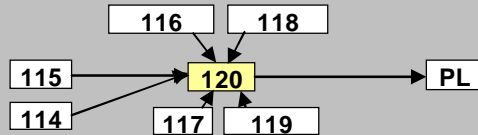
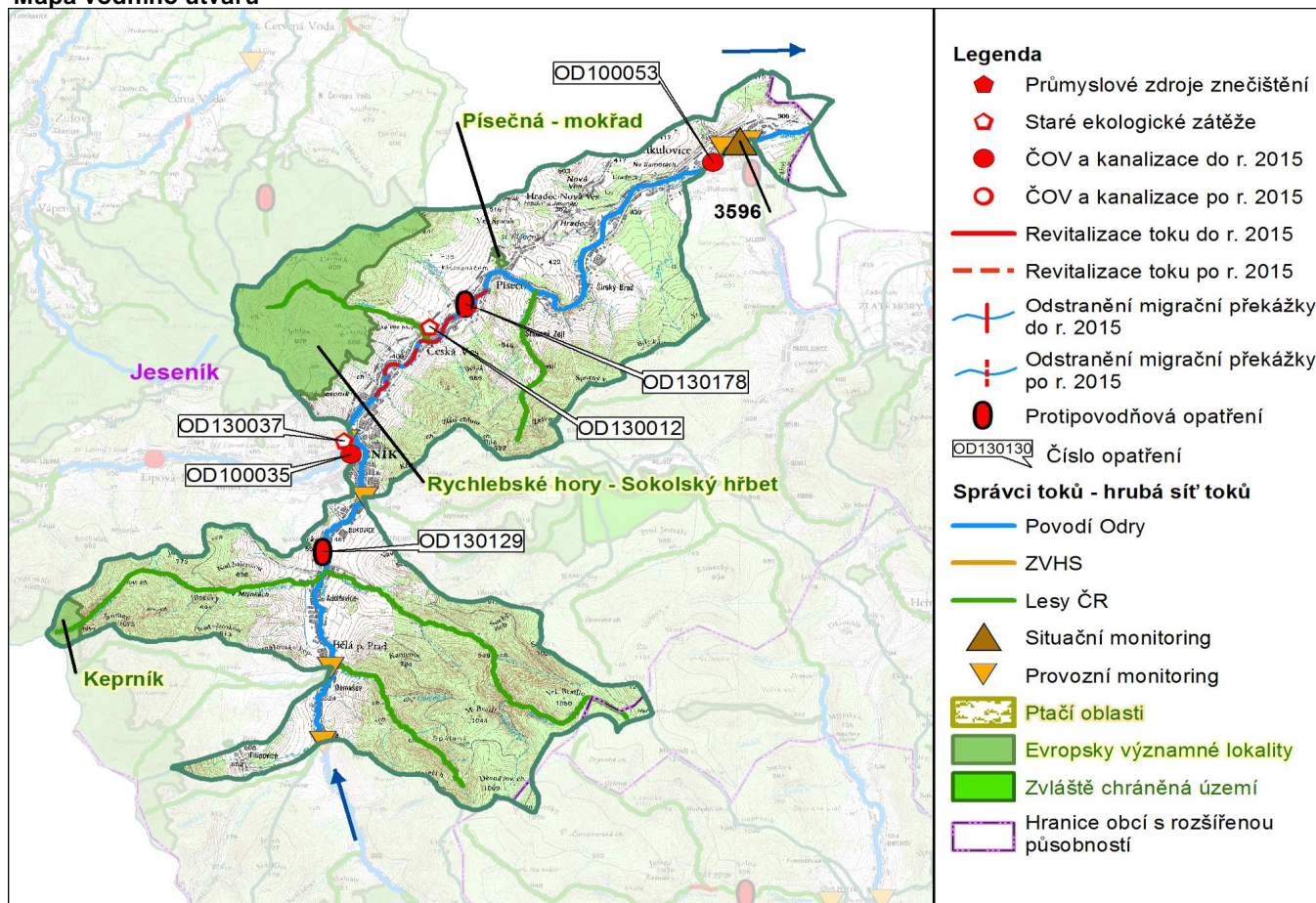


# Průvodní list útvaru povrchových vod Plánu oblasti povodí Odry

<b>Bělá po státní hranici</b>		Pracovní číslo VÚ:	<b>120/CZ</b>
Kraj (kraje):	Olomoucký, Moravskoslezský	ID	20705000
Vodoprávní úřad (úřady)	Jeseník	ČHP	2-04-04-095
<b>1. Charakteristika vodního útvaru</b>		Počet obyvatel:	9 774
		Kategorie	řeka
		Typ	32125
		Ekoregion	Východní plošiny
		Nadmožská výška	200 - 500
		Geologický typ	křemitý
		Řád Strahlera	5
		Plocha povodí km <sup>2</sup>	270.97
		Délka páteř. toku [km]	26.1
		Staničení páteř. toku	0.0 - 26.1
<b>Návaznost vodních útvarů</b>			

## Mapa vodního útvaru



Hydrologické charakteristiky uzavěrného profilu (nově z r. 2010)	N-leté průtoky							
	$Q_1$	$Q_2$	$Q_5$	$Q_{10}$	$Q_{20}$	$Q_{50}$	$Q_{100}$	
$m^3/s$	38.7	65.3	109	148	193	260	318	
M-denní průtoky								
$m^3/s$	$Q_{30d}$	$Q_{90d}$	$Q_{180d}$	$Q_{270d}$	$Q_{330d}$	$Q_{355d}$	$Q_{364d}$	
$Q_a$ $m^3/s$	4.61	9.37	5.76	3.68	2.38	1.55	1.06	0.646

Využití území		
Popis	%	km <sup>2</sup>
Umělé přetvořené plochy	6.1	2.3
Orná půda	13.0	5.0
Trvalé plodiny	0.0	0.0
Travní porosty	7.7	3.0
Smíšené zemědělské oblasti	14.2	5.5
Les, polopřirodní vegetace	59.0	22.7
Mokřady	0.0	0.0
Vody	0.0	0.0

## 2. Chráněná území vázaná na vodní prostředí

ID	Název CHÚ	Druh *
CZ0714075	Keprník	EVL
CZ0713385	Písečná - mokřad	EVL
CZ0714086	Rychlebské hory - Sokolský hřbet	EVL

\*) EVL - evropsky významná lokalita

## 3. Užívání vody (stav z VH bilance roku 2008)

Odběry vody povrchové				
odvětví	skutečné 2008		povolené	
	tis.m <sup>3</sup> /rok	l/s	tis.m <sup>3</sup> /rok	počet odb.
vodovody	848.5	26.9	2200.0	1
zeměděl.				
energetika				
průmysl	187.4	5.9	0.0	1
ostatní				
<b>celkem</b>	<b>1035.9</b>	<b>32.8</b>	<b>2200.0</b>	<b>2</b>
významné odběry				
	tok	účel *	l/s 2008	
ÚV ADOLFOVICE	Šumný p.	V	26.9	
ŘETĚŽÁRNA ČESKÁ V	Lubina	P	5.9	

Vypouštění vod				
odvětví	skutečné 2008		povolené	
	tis.m <sup>3</sup> /rok	l/s	tis.m <sup>3</sup> /rok	počet vyp.
komunální	3 996.6	126.7	5 210.2	2
zeměděl.				
energetika				
průmysl	187.2	5.9	400.0	1
ostatní				
<b>celkem</b>	<b>4 183.8</b>	<b>132.6</b>	<b>5 610.2</b>	<b>3</b>
význam. vypouštění				
	tok	typ *	l/s 2008	
ČOV JESENÍK v ČESKÉ	Bělá	K	122.9	
ČOV MIKULOVICE	Bělá	K	3.9	
ŘETĚŽÁRNA ČESKÁ V	Bělá	P	5.9	

\* V - veřejné vodovody, K - komunální vypouštění, Z - zemědělství, E - energetika, P - průmysl, J - ostatní

Odběry vody podzemní				
odvětví	skutečné 2008		povolené	
	tis.m <sup>3</sup> /rok	l/s	tis.m <sup>3</sup> /rok	počet odb.
vodáren.	362.7	11.5	450.0	1
ostatní	23.5	0.7	526.0	2
<b>celkem</b>	<b>386.2</b>	<b>12.2</b>	<b>76.0</b>	<b>3</b>
významné odběry				
	místo	účel *	l/s	
KŘÍŽOVÝ VRCH	Jeseník	V	11.5	
PRÁDELNA ČESKÁ VE	Česká Ves	J	0.5	
ŘETĚŽÁRNA ČESKÁ V	Česká Ves	P	0.2	

Bodové znečištění - souhrnné údaje (t/rok)				
BSK5	CHSK	N_NH4	N_ANORG	P
20.841	87.211	18.602	52.855	5.165
Plošné znečištění				
Dusík - bilanční přebytek (kg/ha/rok)				31.43
Fosfor - vstup erozí (kg/ha/rok)				0.83
Podíl plochy zranitelných oblastí (%)				0.0
Další vlivy				
Poddolování				
Křídlatka				

Významná akumulace vody			
nádrž	tok	obj. mil.m <sup>3</sup>	odběr (mil.m <sup>3</sup> /r)

Významný převod vody		
název	kapacita	mil.m <sup>3</sup> /rok

## 4. Monitoring jakosti povrchových vod

ID	tok	název	km	druh	Rybí směrn.	repre	souřadnice X Y	
3596	Bělá	Mikulovice	1.5	situační		ano	-534155.1	-1043610.7

## 5. Hodnocení stavu vodního útvaru

### Reprezentativní profily

Číslo prof.	Tok	Název	Ukazatele překračující limity	Pozn.
3596	Bělá	Mikulovice		

### Ekologický stav

FYZIKÁLNĚ-CHEMICKÉ SLOŽKY				BIOLOGICKÉ SLOŽKY					
V.F-CH.L.		SPECIF. ZNEČ. L.		RYBY		BENTOS		CHLOROFYL	
Přímé	Nepřímé	Přímé	Nepřímé	Přímé	Nepřímé	Přímé	Nepřímé	Přímé	Nepřímé
V	-	V	V	PN	B	V	V	NEH.	NEH.
vyhovující		vyhovující		pot. nevyhovující		vyhovující			
vyhovující				pot. nevyhovující					
				pot. nevyhovující					

### Chemický stav

SYNTETICKÉ LÁTKY		KOVY	
Přímé	Nepřímé	Přímé	Nepřímé
V	V	V	V
pot. nevyhovující		pot. nevyhovující	
pot. nevyhovující			
(BENZO(g,h,i) PERYLEN + INDENO(1,2,3- cd)PYREN)			(Hg)

### Celkový stav VU

Ekologický stav	Chemický stav
pot. nevyhovující	pot. nevyhovující
Celkový stav	
pot. nevyhovující	

HMWB	Důvody vymezení
ne	-

### Hydromorfologické ukazatele

Tok (správce toku *)	Délka v km	Říční kontinuum - počet		Vzdouvání	Zpevnění břehů a koryta	Podélné hráze	Zastavěná území	Zatrubnění
		překážek	s rybochody					
Bělá (POd)	26.1	7	3	0.3	26.1		21.7	
Borový p. (LČR)	5.3				0.3			
Chebzí (LČR)	4.5							
Javoříčský p. (LČR)	7.6	1	0		0.2		0.9	0.1
Lubina (Bělá) (LČR)	5.6	1	0		0.5		1.2	
rameno Bělé (POd)	0.7				0.7			
Šumný p. (LČR)	9.8	3	0				0.5	

\*) POd - Povodí Odry s.p., ZVHS - Zemědělská vodohospodářská správa, LČR - Lesy České republiky s.p.

## 6. Záplavová území

Tok	Správce	Z toho intravilán	Záplavové území stanoveno kým, kdy
<b>Úseky toků se stanoveným ZÚ - současný stav</b>			
Bělá km 0.0 - 30.7	POd	Domašov, Adolfovice, Jeseník, Č. Ves, Píse	KÚ OK, 04/2005
rameno Bělé k. 0.0 - 0.7	POd	Mikulovice	KÚ OK, 04/2005
<b>Úseky ke stanovení do roku 2015</b>			
<b>Úseky k aktualizaci stanoveného ZÚ</b>			
<b>Úseky toků k vyhodnocování a zvládnutí povodňových rizik podle Směrnice 2007/60/ES</b>			

**7. Návrh opatření ve vodním útvaru****Opatření k dosažení cílů ochrany vod jako složky životního prostředí****Kanalizace a ČOV - do r. 2015**

ID opatření	Název opatření	Poznámka:
OD100053	Mikulovice - výstavba kanalizace	
OD100035	Jeseník - výstavba kanalizace	

**Kanalizace a ČOV - po r. 2015**


**Staré ekologické zátěže**

OD130012	Česká ves - Benzina - sanace	
OD130037	SMP Jeseník - sanace	

**Revitalizace toků a odstranění migračních překážek - do r. 2015**


**Revitalizace toků a odstranění migračních překážek - po r. 2015 (typ opatření\*; správce#)**

	Bělá; Písečná, Česká Ves, Jeseník, km 11.3 - 15.7 (26m*; POd)	

\* ) 26m - obnova přirozené členitosti vodního toku v rámci koryta, koryto včetně sklonových poměrů částečně nebo zcela zachováno

# ) POd - Povodí Odry s.p., ZVHS - Zemědělská vodohospodářská správa, LČR - Lesy České republiky s.p.

**Obecná opatření**

OD100102	Hospodaření v ochranných pásmech vodních zdrojů	

**Opatření na úseku ochrany před povodněmi**

ID opatření	Tok, lokalita (správce#)	km	Navrhované opatření	Poznámka:
OD130129	Bělá; Jeseník-Bukovice (POd)	19.8-20.6	zkapacitnění, směrová a výšková stabilizace koryta	zhotoveno
OD130178	Žlebík; Česká Ves, Písečná (LČR)	0.0 - 0.8	zkapacitnění, směrová a výšková stabilizace koryta	

**Suché nádrže**


**Příprava komplexních pozemkových úprav**

obec, katastrální území lokality	katastrální úřad
<b>do r. 2015</b>	
<b>po r. 2015</b>	
Hradec-Nová Ves, Nová Ves u Jeseníka	Jeseník
Hradec-Nová Ves, Hradec u Jeseníka	Jeseník
Jeseník, Bukovice u Jeseníka	Jeseník
Mikulovice, Široký Brod	Jeseník
Písečná, Písečná u Jeseníka	Jeseník

**8. Odhad dopadu opatření k r. 2015 na celk. stav**

Celk. stav VÚ	Pozn.
pot. nevyhovující	

Poznámky k navrhovaným opatřením: