

Průvodní list útvaru povrchových vod Plánu oblasti povodí Odry

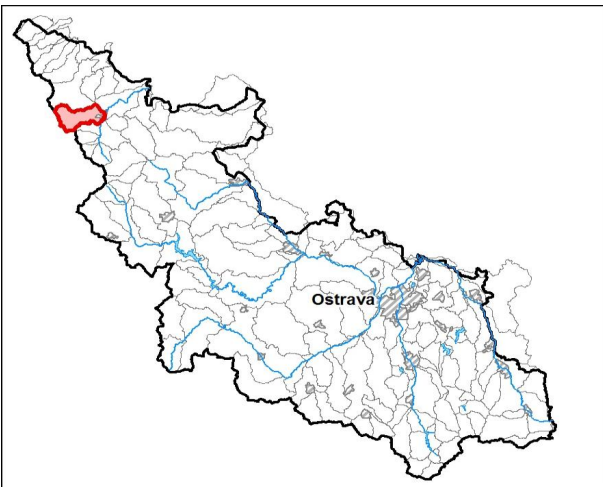
Staříč po ústí do toku Bělá

Kraj (kraje): Olomoucký
 Vodoprávní úřad (úřady) Jeseník

Pracovní číslo VÚ:	118/CZ
ID	20696000
ČHP	2-04-04-086
Počet obyvatel:	13 620
Kategorie	řeka
Typ	42114
Ekoregion	Centrální vysočina
Nadmožská výška	200 - 500
Geologický typ	křemitý
Řád Strahlera	4
Plocha povodí km ²	53.12
Délka páteř. toku [km]	14.9
Staničení páteř. toku	0.0 - 14.9

1. Charakteristika vodního útvaru

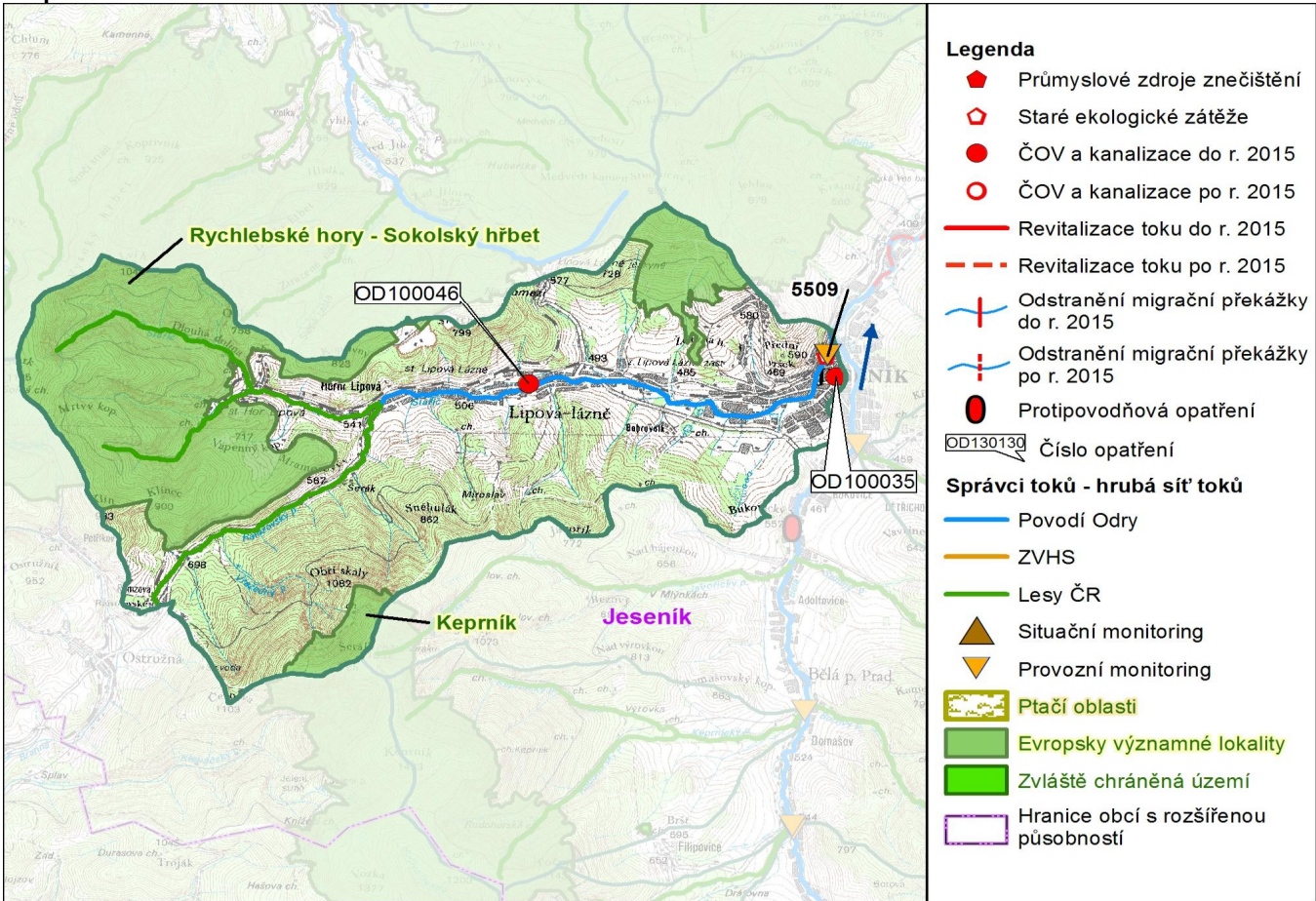
118



Návaznost vodních útvarů

118 → 120

Mapa vodního útvaru



Hydrologické charakteristiky uzavěrného profilu (nově z r. 2010)	N-leté průtoky							
	Q ₁	Q ₂	Q ₅	Q ₁₀	Q ₂₀	Q ₅₀	Q ₁₀₀	
m ³ /s	4.29	8.53	16.5	24.5	34.2	50.2	64.9	
M-denní průtoky								
Q _a m ³ /s	Q _{30d}	Q _{90d}	Q _{180d}	Q _{270d}	Q _{330d}	Q _{355d}	Q _{364d}	
1.10	m ³ /s	2.19	1.34	0.873	0.590	0.411	0.303	0.211

Využití území		
Popis	%	km ²
Umělé přetvořené plochy	8.2	1.4
Orná půda	2.9	0.5
Trvalé plodiny	0.0	0.0
Travní porosty	4.7	0.8
Smíšené zemědělské oblasti	15.7	2.6
Les, polopřirodní vegetace	68.5	11.5
Mokřady	0.0	0.0
Vody	0.0	0.0

2. Chráněná území vázaná na vodní prostředí

ID	Název CHÚ	Druh *
CZ0714075	Keprník	EVL
CZ0714086	Rychlebské hory - Sokolský hřbet	EVL

*) EVL - evropsky významná lokalita

3. Užívání vody (stav z VH bilance roku 2008)

Odběry vody povrchové				
odvětví	skutečné 2008		povolené	počet odb.
	tis.m ³ /rok	l/s	tis.m ³ /rok	
vodovody	6.1	0.2	0.0	1
zeměděl.				
energetika				
průmysl				
ostatní	3.8	0.1	8.4	2
celkem	9.9	0.3	8.4	3

významné odběry	tok	účel *	l/s 2008
OSTRUŽNÁ - RAMZOV	Ramzovský	V	0.2
TJ JESENÍK - hřiště	Staříč	J	0.1
LYŽAŘSKÝ AREÁL LÁZ	Staříč	J	0.1

* V - veřejné vodovody, K - komunální vypouštění, Z - zemědělství, E - energetika, P - průmysl, J - ostatní

Vypouštění vod				
odvětví	skutečné 2008		povolené	počet vyp.
	tis.m ³ /rok	l/s	tis.m ³ /rok	
komunální				
zeměděl.				
energetika				
průmysl	15.8	0.5	16.0	1
ostatní				
celkem	15.8	0.5	16.0	1

význam. vypouštění	tok	typ *	l/s 2008
HARD CZ JESENÍK	Staříč	P	0.5

Odběry vody podzemní				
odvětví	skutečné 2008		povolené	počet odb.
	tis.m ³ /rok	l/s	tis.m ³ /rok	
vodáren.	156.6	5.0	230.0	1
ostatní				
celkem	156.6	5.0	230.0	1

významné odběry	místo	účel *	l/s
JESENÍK - lázně	Jeseník - lá	V	5.0

Bodové znečištění - souhrnné údaje (t/rok)				
BSK5	CHSK	N_NH4	N_ANORG	P
0.050	0.352	0.007	0.000	0.000

Plošné znečištění	
Dusík - bilanční přebytek (kg/ha/rok)	31.35
Fosfor - vstup erozí (kg/ha/rok)	0.45
Podíl plochy zranitelných oblastí (%)	0.0

Další vlivy	
Poddolování	
Křídlatka	

Významná akumulace vody			
nádrž	tok	obj. mil.m ³	odběr (mil.m ³ /r)

Významný převod vody		
název	kapacita	mil.m ³ /rok

4. Monitoring jakosti povrchových vod

ID	tok	název	km	druh	Rybí směrn.	repre	souřadnice X Y	
5509	Staříč	ústí	0.5	provozní		ano	-543551.3	-1050440.9

5. Hodnocení stavu vodního útvaru

Reprezentativní profily

Číslo prof.	Tok	Název	Ukazatele překračující limity	Pozn.
5509	Staříč	ústí		

Ekologický stav

FYZIKÁLNĚ-CHEMICKÉ SLOŽKY				BIOLOGICKÉ SLOŽKY					
V.F-CH.L.		SPECIF. ZNEČ. L.		RYBY		BENTOS		CHLOROFYL	
Přímé	Nepřímé	Přímé	Nepřímé	Přímé	Nepřímé	Přímé	Nepřímé	Přímé	Nepřímé
V	-	V	V	V	C	NEH.	V	NEH.	NEH.
vyhovující		vyhovující		vyhovující		vyhovující			
vyhovující				vyhovující					
				vyhovující					
vyhovující									

Chemický stav

SYNTETICKÉ LÁTKY		KOVY	
Přímé	Nepřímé	Přímé	Nepřímé
NEH.	V	NEH.	V
vyhovující		vyhovující	
vyhovující			

Celkový stav VU

Ekologický stav	Chemický stav
vyhovující	vyhovující
Celkový stav	
vyhovující	

HMWB	Důvody vymezení
ne	-

Hydromorfologické ukazatele

Tok (správce toku *)	Délka v km	Říční kontinuum - počet		Vzdouvání	Zpevnění břehů a koryta	Podélné hráze	Zastavěná území	Zatrubnění
		překážek	s rybochody					
Ramzovský p. (LČR)	6.2							
Staříč (POd)	14.9	4	2		7.6		9.0	
Vápenný p. (LČR)	2.6							

*) POd - Povodí Odry s.p., ZVHS - Zemědělská vodohospodářská správa, LČR - Lesy České republiky s.p.

6. Záplavová území

Tok	Správce	Z toho intravilán	Záplavové území stanoveno kým, kdy
Úseky toků se stanoveným ZÚ - současný stav			
Staříč km 0.0 - 8.5	POd	Lipová - lázně, Jeseník	KÚ OK, 04/2005
Úseky ke stanovení do roku 2015			
Úseky k aktualizaci stanoveného ZÚ			
Úseky toků k vyhodnocování a zvládnutí povodňových rizik podle Směrnice 2007/60/ES			

7. Návrh opatření ve vodním útvaru**Opatření k dosažení cílů ochrany vod jako složky životního prostředí****Kanalizace a ČOV - do r. 2015**

ID opatření	Název opatření	Poznámka:
OD100035	Jeseník - výstavba kanalizace	
OD100046	Lipová-lázně - výstavba kanalizace	

Kanalizace a ČOV - po r. 2015

--	--	--

Staré ekologické zátěže

Revitalizace toků a odstranění migračních překážek - do r. 2015

--	--	--

Revitalizace toků a odstranění migračních překážek - po r. 2015

Obecná opatření

OD100102	Hospodaření v ochranných pásmech vodních zdrojů	

Opatření na úseku ochrany před povodněmi

ID opatření	Tok, lokalita	km	Navrhované opatření	Poznámka:

Suché nádrže

--	--	--

Příprava komplexních pozemkových úprav

obec, katastrální území lokality	katastrální úřad
do r. 2015	
po r. 2015	
Jeseník	Jeseník

8. Odhad dopadu opatření k r. 2015 na celk. stav

Celk. stav VÚ	Pozn.
vyhovující	

Poznámky k navrhovaným opatřením: