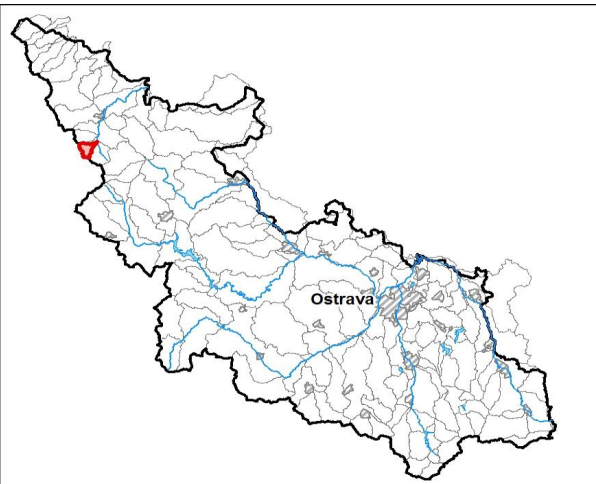
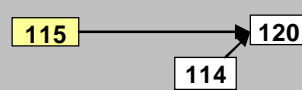
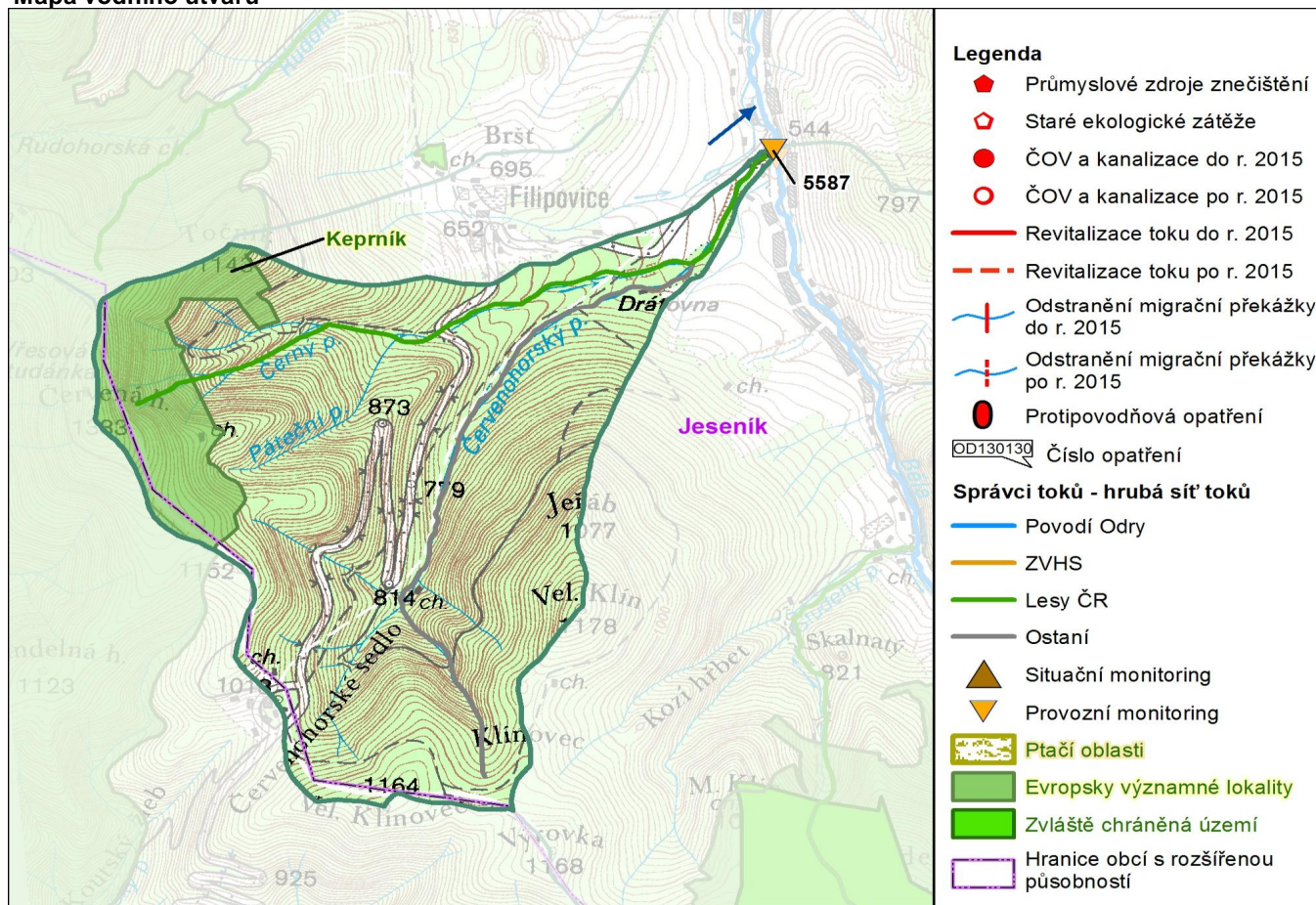


Průvodní list útvary povrchových vod Plánu oblasti povodí Odry

Červenohorský potok po ústí do toku Bělá		Pracovní číslo VÚ:	115/CZ
Kraj (kraje):	Olomoucký	ID	20676000
Vodoprávní úřad (úřady)	Jeseník	ČHP	2-04-04-066
<p>1. Charakteristika vodního útvaru</p> <div style="border: 1px solid black; padding: 5px; display: inline-block; font-size: 2em; font-weight: bold; margin-right: 10px;">115</div> 		Počet obyvatel:	
		Kategorie	řeka
		Typ	43114
		Ekoregion	Centrální vysočina
		Nadmožská výška	500 - 800
		Geologický typ	křemitý
		Řád Strahlera	4
		Plocha povodí km ²	10.14
		Délka páteř. toku [km]	1
		Staničení páteř. toku	0.0 - 1.0
		Návaznost vodních útvarů	
			

Mapa vodního útvaru



Hydrologické charakteristiky uzavěrného profilu	N-leté průtoky							
	Q_1	Q_2	Q_5	Q_{10}	Q_{20}	Q_{50}	Q_{100}	
m^3/s	2.12	3.94	7.63	11.5	16.4	24.7	32.6	
M-denní průtoky								
m^3/s	Q_{30d}	Q_{90d}	Q_{180d}	Q_{270d}	Q_{330d}	Q_{355d}	Q_{364d}	
$Q_a \text{ m}^3/s$	0.215	0.451	0.268	0.166	0.110	0.067	0.040	0.026

Využití území		
Popis	%	km ²
Umělé přetvořené plochy	0.2	0.0
Orná půda	0.0	0.0
Trvalé plodiny	0.0	0.0
Travní porosty	2.2	0.5
Smíšené zemědělské oblasti	0.0	0.0
Les, polopřírodní vegetace	97.7	23.5
Mokřady	0.0	0.0
Vody	0.0	0.0

2. Chráněná území vázaná na vodní prostředí

ID	Název CHÚ	Druh *
CZ0714075	Keprník	EVL

*) EVL - evropsky významná lokalita

3. Užívání vody (stav z VH bilance roku 2008)

Odběry vody povrchové				
odvětví	skutečné 2008		povolené	počet odb.
	tis.m ³ /rok	l/s	tis.m ³ /rok	
vodovody				
zeměděl.				
energetika				
průmysl				
ostatní				
celkem	0.0	0.0	0.0	0
významné odběry				
	tok	účel *	l/s 2008	

Vypouštění vod				
odvětví	skutečné 2008		povolené	počet vyp.
	tis.m ³ /rok	l/s	tis.m ³ /rok	
komunální				
zeměděl.				
energetika				
průmysl				
ostatní				
celkem	0.0	0.0	0.0	0
význam. vypouštění				
	tok	typ *	l/s 2008	

* V - veřejné vodovody, K - komunální vypouštění, Z - zemědělství, E - energetika, P - průmysl, J - ostatní

Odběry vody podzemní				
odvětví	skutečné 2008		povolené	počet odb.
	tis.m ³ /rok	l/s	tis.m ³ /rok	
vodáren.				
ostatní				
celkem	0.0	0.0	0.0	0
významné odběry				
	místo	účel *	l/s	

Bodové znečištění - souhrnné údaje (t/rok)				
BSK5	CHSK	N_NH4	N_ANORG	P
0.000	0.000	0.000	0.000	0.000
Plošné znečištění				
Dusík - bilanční přebytek (kg/ha/rok)				29.44
Fosfor - vstup erozí (kg/ha/rok)				0.02
Podíl plochy zranitelných oblastí (%)				0.0
Další vlivy				
Poddolování				
Křídlatka				

Významná akumulace vody			
nádrž	tok	obj. mil.m ³	odběr (mil.m ³ /r)

Významný převod vody		
název	kapacita	mil.m ³ /rok

4. Monitoring jakosti povrchových vod

ID	tok	název	km	druh	Rybí směrn.	repre	souřadnice X Y	
5587	Červenohorský p.	ústí		provozní		ano	-544747.9	-1058208.8

5. Hodnocení stavu vodního útvaru

Reprezentativní profily

Číslo prof.	Tok	Název	Ukazatele překračující limity	Pozn.
5587	Červenohorský p.	ústí		rotující (VÚ114+115+116) hodnocen dle VÚ 114

Ekologický stav

FYZIKÁLNĚ-CHEMICKÉ SLOŽKY				BIOLOGICKÉ SLOŽKY					
V.F-CH.L.		SPECIF. ZNEČ. L.		RYBY		BENTOS		CHLOROFYL	
Přímé	Nepřímé	Přímé	Nepřímé	Přímé	Nepřímé	Přímé	Nepřímé	Přímé	Nepřímé
V	-	V	V	V	B	NEH	V	NEH.	NEH.
vyhovující		vyhovující		vyhovující		vyhovující			
vyhovující				vyhovující					
				vyhovující					
vyhovující									

Chemický stav

SYNTETICKÉ LÁTKY		KOVY	
Přímé	Nepřímé	Přímé	Nepřímé
NEH.	V	NEH.	V
vyhovující		vyhovující	
vyhovující			

Celkový stav VU

Ekologický stav	Chemický stav
vyhovující	vyhovující
Celkový stav	
vyhovující	

HMWB	Důvody vymezení
ne	-

Hydromorfologické ukazatele

Tok (správce toku *)	Délka v km	Říční kontinuum - počet		Vzdouvání	Zpevnění břehů a koryta	Podélné hráze	Zastavěná území	Zatrubnění
		překážek	s rybochody					
Černý p. (Bělá) (LČR)	3.9	44	0					
Červenohorský p. (LČR)	1.0	2	0					

*) Pod - Povodí Odry s.p., ZVHS - Zemědělská vodohospodářská správa, LČR - Lesy České republiky s.p.

6. Záplavová území

Tok	Správce	Z toho intravilán	Záplavové území stanoveno kým, kdy
Úseky toků se stanoveným ZÚ - současný stav			
Úseky ke stanovení do roku 2015			
Úseky k aktualizaci stanoveného ZÚ			
Úseky toků k vyhodnocování a zvládnutí povodňových rizik podle Směrnice 2007/60/ES			

7. Návrh opatření ve vodním útvaru

Opatření k dosažení cílů ochrany vod jako složky životního prostředí

Kanalizace a ČOV - do r. 2015

ID opatření	Název opatření	Poznámka:

Kanalizace a ČOV - po r. 2015

--	--	--

Staré ekologické zátěže

Revitalizace toků a odstranění migračních překážek - do r. 2015

--	--	--

Revitalizace toků a odstranění migračních překážek - po r. 2015

Obecná opatření

OD100102	Hospodaření v ochranných pásmech vodních zdrojů	

Opatření na úseku ochrany před povodněmi

ID opatření	Tok, lokalita	km	Navrhované opatření	Poznámka:

Suché nádrže

--	--	--

Příprava komplexních pozemkových úprav

obec, katastrální území lokality	katastrální úřad
do r. 2015	
po r. 2015	

8. Odhad dopadu opatření k r. 2015 na celk. stav

Celk. stav VÚ	Pozn.
vyhovující	

Poznámky k navrhovaným opatřením:

--