

Průvodní list útvary povrchových vod Plánu oblasti povodí Odry

Bělá po soutok s tokem Červenohorský potok

Kraj (kraje):	Olomoucký, Moravskoslezský	Pracovní číslo VÚ:	114/CZ
Vodoprávní úřad (úřady)	Jeseník	ID	20675000
		ČHP	2-04-04-065

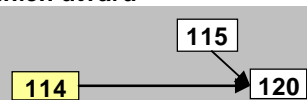
1. Charakteristika vodního útvaru

114

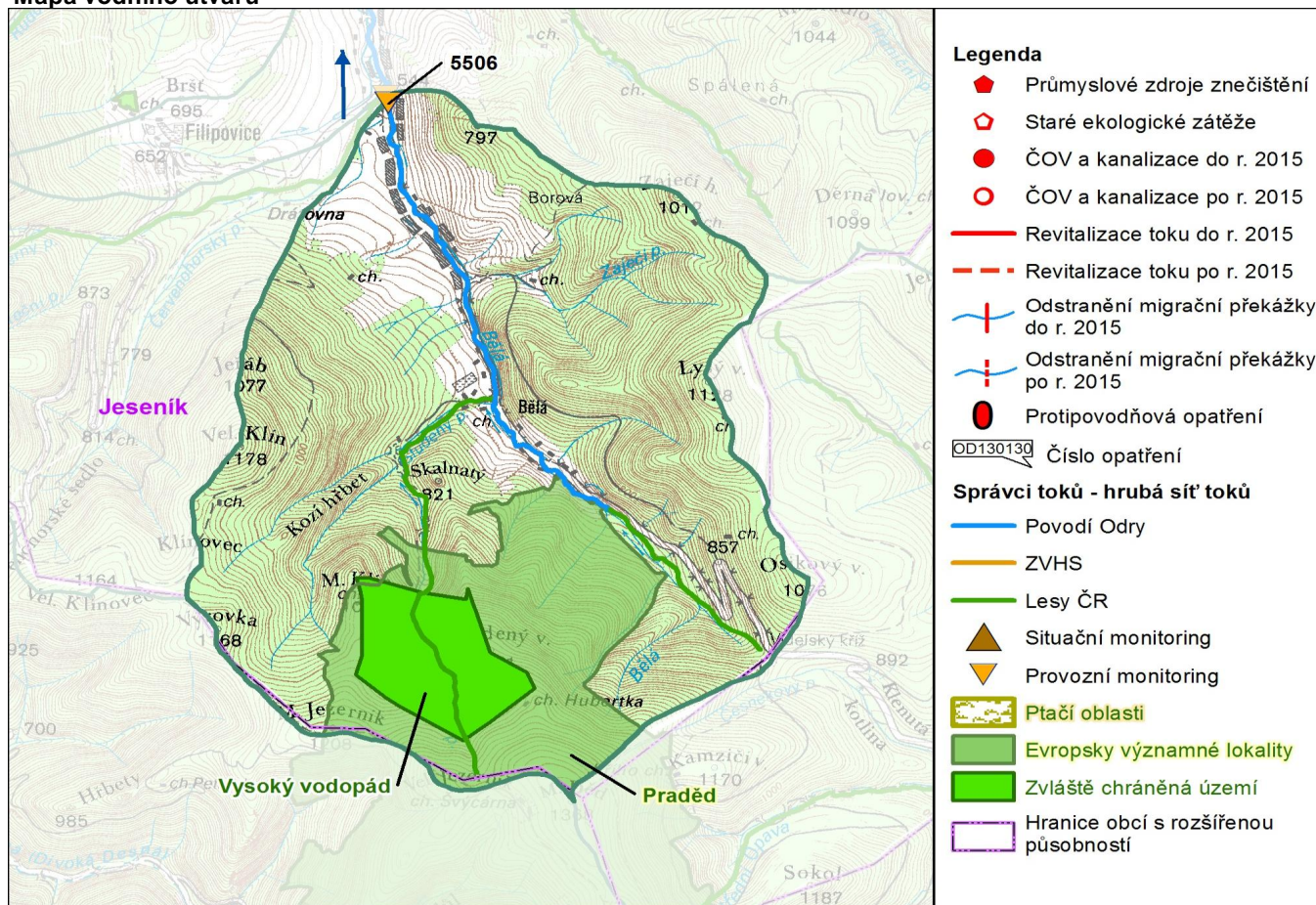


Počet obyvatel:	24
Kategorie	řeka
Typ	43114
Ekoregion	Centrální vysočina
Nadmořská výška	500 - 800
Geologický typ	křemitý
Řád Strahlera	4
Plocha povodí km ²	24.03
Délka páteř. toku [km]	6.3
Staničení páteř. toku	26.1 - 32.4

Návaznost vodních útvarů



Mapa vodního útvaru



Hydrologické charakteristiky uzavěrného profilu	N-leté průtoky							
	Q_1	Q_2	Q_5	Q_{10}	Q_{20}	Q_{50}	Q_{100}	
m^3/s	4.85	10.0	18.8	26.8	36.0	50.0	62.2	
M-denní průtoky								
$Q_a \text{ m}^3/s$	Q_{30d}	Q_{90d}	Q_{180d}	Q_{270d}	Q_{330d}	Q_{355d}	Q_{364d}	
0.515	1.08	0.641	0.398	0.250	0.160	0.110	0.064	

5. Hodnocení stavu vodního útvaru

Reprezentativní profily

Číslo prof.	Tok	Název	Ukazatele překračující limity	Pozn.
5506	Bělá	n/Červenohor. p.		rotující (VÚ114+115+116)

Ekologický stav

FYZIKÁLNĚ-CHEMICKÉ SLOŽKY				BIOLOGICKÉ SLOŽKY					
V.F-CH.L.		SPECIF. ZNEČ. L.		RYBY		BENTOS		CHLOROFYL	
Přímé	Nepřímé	Přímé	Nepřímé	Přímé	Nepřímé	Přímé	Nepřímé	Přímé	Nepřímé
V	-	V	V	V	C	NEH.	V	NEH.	NEH.
vyhovující		vyhovující		vyhovující		vyhovující			
vyhovující				vyhovující					
				vyhovující					
vyhovující									

Chemický stav

SYNTETICKÉ LÁTKY		KOVY	
Přímé	Nepřímé	Přímé	Nepřímé
NEH.	V	NEH.	V
vyhovující		vyhovující	
vyhovující			

Celkový stav VU

Ekologický stav	Chemický stav
vyhovující	vyhovující
Celkový stav	
vyhovující	

HMWB	Důvody vymezení
ne	-

Hydromorfologické ukazatele

Tok (správce toku *)	Délka v km	Říční kontinuum - počet		Vzdouvání	Zpevnění břehů a koryta	Podélné hráze	Zastavěná území	Zatrubnění
		překážek	s rybochody					
Bělá (POd)	6.3				4.6		1.0	
Studený p. (LČR)	4.6	1	0		0.4			

*) POd - Povodí Odry s.p., ZVHS - Zemědělská vodohospodářská správa, LČR - Lesy České republiky s.p.

6. Záplavová území

Tok	Správce	Z toho intravilán	Záplavové území stanoveno kým, kdy
Úseky toků se stanoveným ZÚ - současný stav			
Bělá 0.0 - 30.7	POd	Bělá, Horní Domašov	KÚ OK, 04/2005
Úseky ke stanovení do roku 2015			
Úseky k aktualizaci stanoveného ZÚ			
Úseky toků k vyhodnocování a zvládnutí povodňových rizik podle Směrnice 2007/60/ES			

