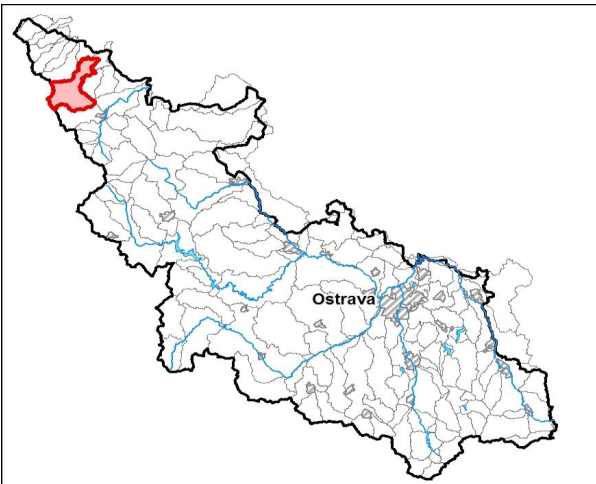
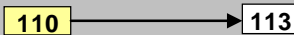
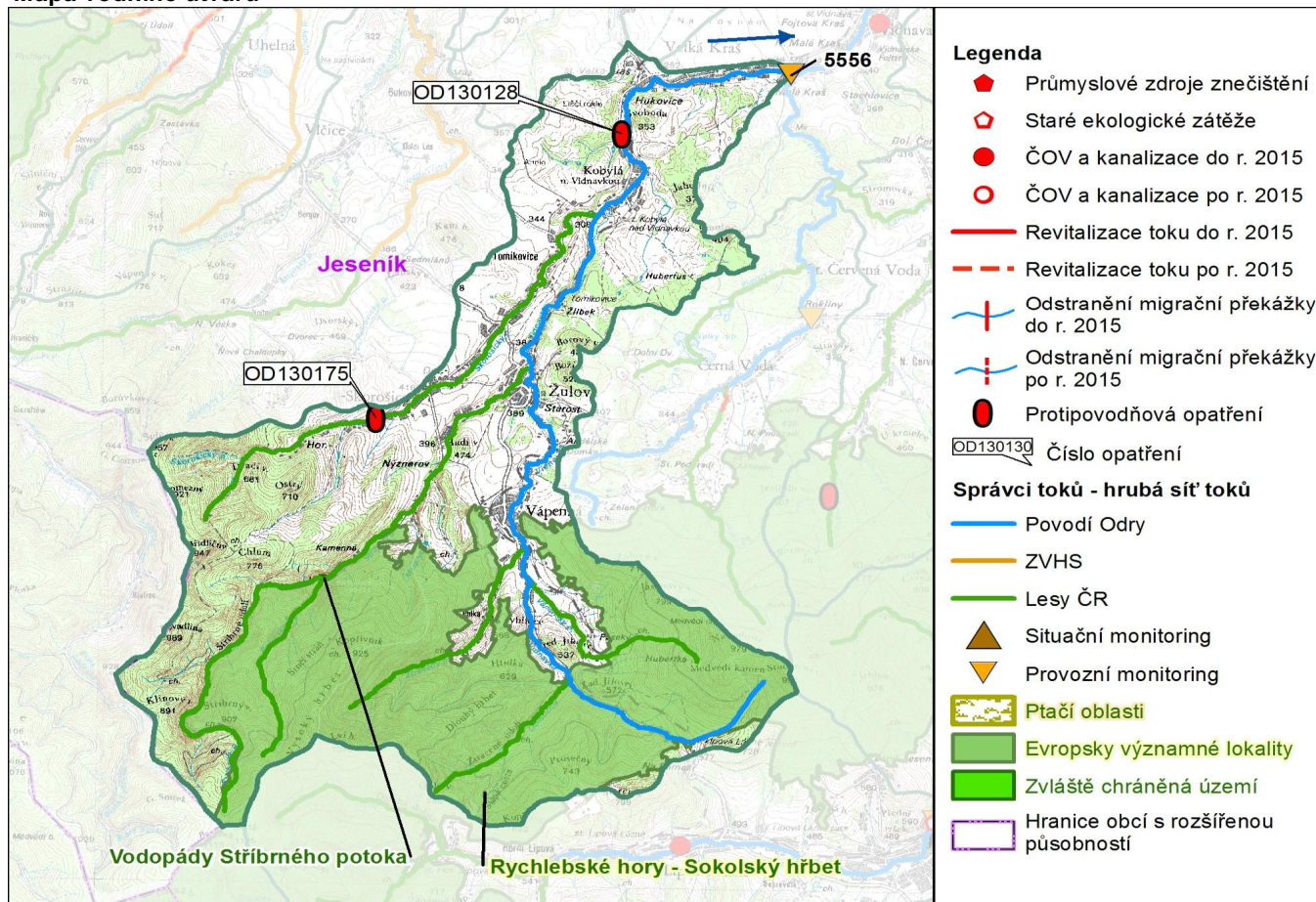


Průvodní list útvaru povrchových vod Plánu oblasti povodí Odry

Vidnavka po soutok s tokem Černý potok		Pracovní číslo VÚ:	110/CZ
Kraj (kraje):	Olomoucký	ID	20657000
Vodoprávní úřad (úřady)	Jeseník	ČHP	2-04-04-047
1. Charakteristika vodního útvaru		Počet obyvatel:	4 701
		Kategorie	řeka
		Typ	32114
		Ekoregion	Východní plošiny
		Nadmořská výška	200 - 500
		Geologický typ	křemitý
		Řád Strahlera	4
		Plocha povodí km ²	86.35
		Délka páteř. toku [km]	21.4
		Staničení páteř. toku	4.1 - 25.5
Návaznost vodních útvarů			

Mapa vodního útvaru



Hydrologické charakteristiky uzavěrného profilu (nově z r. 2010)	N-leté průtoky	Q ₁	Q ₂	Q ₅	Q ₁₀	Q ₂₀	Q ₅₀	Q ₁₀₀	
	m ³ /s	12.5	23.3	42.6	61.0	82.8	117	148	
	ovlivněné N-leté								
	M-denní průtoky	Q _{30d}	Q _{90d}	Q _{180d}	Q _{270d}	Q _{330d}	Q _{355d}	Q _{364d}	
Q _a m ³ /s	1.22	m ³ /s	2.61	1.50	0.904	0.570	0.380	0.280	0.203

Využití území		
Popis	%	km ²
Umělé přetvořené plochy	3.1	0.7
Orná půda	11.2	2.6
Trvalé plodiny	0.0	0.0
Travní porosty	8.3	1.9
Smíšené zemědělské oblasti	13.5	3.1
Les, polopřirodní vegetace	63.9	14.6
Mokřady	0.0	0.0
Vody	0.0	0.0

2. Chráněná území vázaná na vodní prostředí

ID	Název CHÚ	Druh *
650	Vodopády Stříbrného potoka	PP
CZ0714086	Rychlebské hory - Sokolský hřbet	EVL

*) EVL - evropsky významná lokalita

PP - přírodní památka

3. Užívání vody (stav z VH bilance roku 2008)

Odběry vody povrchové				
odvětví	skutečné 2008		povolené	počet odb.
	tis.m ³ /rok	l/s	tis.m ³ /rok	
vodovody				
zeměděl.				
energetika				
průmysl				
ostatní				
celkem	0.0	0.0	0.0	0
významné odběry				
	tok	účel *	l/s 2008	

Vypouštění vod				
odvětví	skutečné 2008		povolené	počet vyp.
	tis.m ³ /rok	l/s	tis.m ³ /rok	
komunální	44.6	1.4	66.2	2
zeměděl.				
energetika				
průmysl				
ostatní				
celkem	44.6	1.4	66.2	2
význam. vypouštění				
	tok	typ *	l/s 2008	
JESENÍK - kan. ŽULOV	Stříbrný potok	K	1.0	
ŽULOVÁ 55 b.j. - ČOV	Vidnavka	K	0.4	

* V - veřejné vodovody, K - komunální vypouštění, Z - zemědělství, E - energetika, P - průmysl, J - ostatní

Odběry vody podzemní				
odvětví	skutečné 2008		povolené	počet odb.
	tis.m ³ /rok	l/s	tis.m ³ /rok	
vodáren.	392.7	12.5	510.0	4
ostatní				
celkem	392.7	12.5	510.0	4
významné odběry				
	místo	účel *	l/s	
LIPOVÁ - lázně - POME	Dolní Lipov	V	6.6	
VÁPENNÁ - štola	Vápenná	V	2.6	
2 odběry			3.3	

Bodové znečištění - souhrnné údaje (t/rok)				
BSK5	CHSK	N_NH4	N_ANORG	P
3.563	8.263	1.218	1.275	0.145
Plošné znečištění				
Dusík - bilanční přebytek (kg/ha/rok)				33.04
Fosfor - vstup erozí (kg/ha/rok)				0.31
Podíl plochy zranitelných oblastí (%)				0.0
Další vlivy				
Poddolování				
Křídlatka				

Významná akumulace vody			
nádrž	tok	obj. mil.m ³	odběr (mil.m ³ /r)

Významný převod vody		
název	kapacita	mil.m ³ /rok

4. Monitoring jakosti povrchových vod

ID	tok	název	km	druh	Rybí směr.	repre	souřadnice X Y	
5556	Vidnavka	n/Černým p.		provozní		ano	-544799.2	-1035719.1

5. Hodnocení stavu vodního útvaru

Reprezentativní profily

Číslo prof.	Tok	Název	Ukazatele překračující limity	Pozn.
5556	Vidnavka	n/Černým p.		

Ekologický stav

FYZIKÁLNĚ-CHEMICKÉ SLOŽKY				BIOLOGICKÉ SLOŽKY					
V.F-CH.L.		SPECIF. ZNEČ. L.		RYBY		BENTOS		CHLOROFYL	
Přímé	Nepřímé	Přímé	Nepřímé	Přímé	Nepřímé	Přímé	Nepřímé	Přímé	Nepřímé
V	-	V	V	V	přírodní	NEH.	V	NEH.	NEH.
vyhovující		vyhovující		vyhovující		vyhovující			
vyhovující				vyhovující					
				vyhovující					
vyhovující									

Chemický stav

SYNTETICKÉ LÁTKY		KOVY	
Přímé	Nepřímé	Přímé	Nepřímé
V	V	V	V
vyhovující		vyhovující	
vyhovující			

Celkový stav VU

Ekologický stav	Chemický stav
vyhovující	vyhovující
Celkový stav	
vyhovující	

HMWB	Důvody vymezení
ne	-

Hydromorfologické ukazatele

Tok (správce toku *)	Délka v km	Říční kontinuum - počet		Vzdouvání	Zpevnění břehů a koryta	Podélné hráze	Zastavěná území	Zatrubnění
		překážek	s rybochody					
Bučinský p. (LČR)	4.0							
Obloučník (LČR)	3.7							
Polka (LČR)	5.5						0.4	
Skorošický p. (LČR)	10.5				5.2		6.6	
Stříbrný potok (LČR)	13.3						2.1	
Vápenný p. (LČR)	4.5							
Vidnavka (POd)	21.4	2	0		3.9		7.2	

*) POd - Povodí Odry s.p., ZVHS - Zemědělská vodohospodářská správa, LČR - Lesy České republiky s.p.

6. Záplavová území

Tok	Správce	Z toho intravilán	Záplavové území stanoveno kým, kdy
Úseky toků se stanoveným ZÚ - současný stav			
Vidnavka km 0.0 - 21.4	POd	Vápenná, Žulová, V. Kraš	OkÚ Je, 12/2001
Úseky ke stanovení do roku 2015			
Úseky k aktualizaci stanoveného ZÚ			
Vidnavka km 0.0 - 21.4			
Úseky toků k vyhodnocování a zvládnání povodňových rizik podle Směrnice 2007/60/ES			

7. Návrh opatření ve vodním útvaru**Opatření k dosažení cílů ochrany vod jako složky životního prostředí****Kanalizace a ČOV - do r. 2015**

ID opatření	Název opatření	Poznámka:

Kanalizace a ČOV - po r. 2015

Staré ekologické zátěže

Revitalizace toků a odstranění migračních překážek - do r. 2015

Revitalizace toků a odstranění migračních překážek - po r. 2015

Obecná opatření

Opatření na úseku ochrany před povodněmi

ID opatření	Tok, lokalita (správce [#])	km	Navrhované opatření	Poznámka:
OD130175	Skorošický p.; Skorošice (LČR)	4.8 - 6.7	zkapacitnění, směrová a výšková stabilizace	
OD130128	Vidnavka; Kobylá nad Vidnavkou (PO)	6.19-10.15	zkapacitnění koryta	

[#]) POd - Povodí Odry s.p., ZVHS - Zemědělská vodohospodářská správa, LČR - Lesy České republiky s.p.

Suché nádrže

Příprava komplexních pozemkových úprav

obec, katastrální území lokality	katastrální úřad
do r. 2015	
po r. 2015	
Skorošice, Dolní Skorošice	Jeseník
Žulová, Tomíkovice	Jeseník

8. Odhad dopadu opatření k r. 2015 na celk. stav

Celk. stav VÚ	Pozn.
vyhovující	

Poznámky k navrhovaným opatřením: