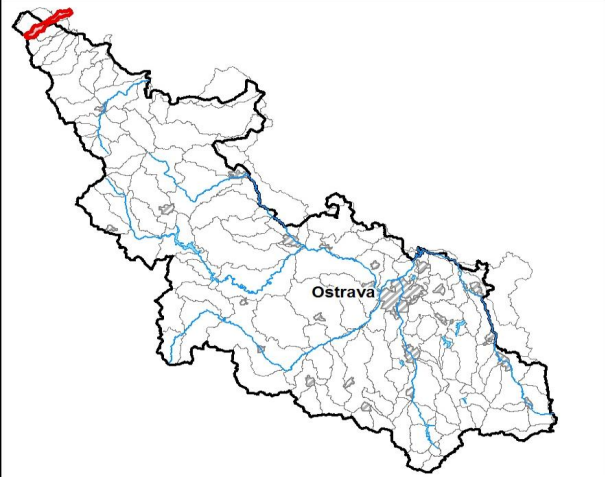
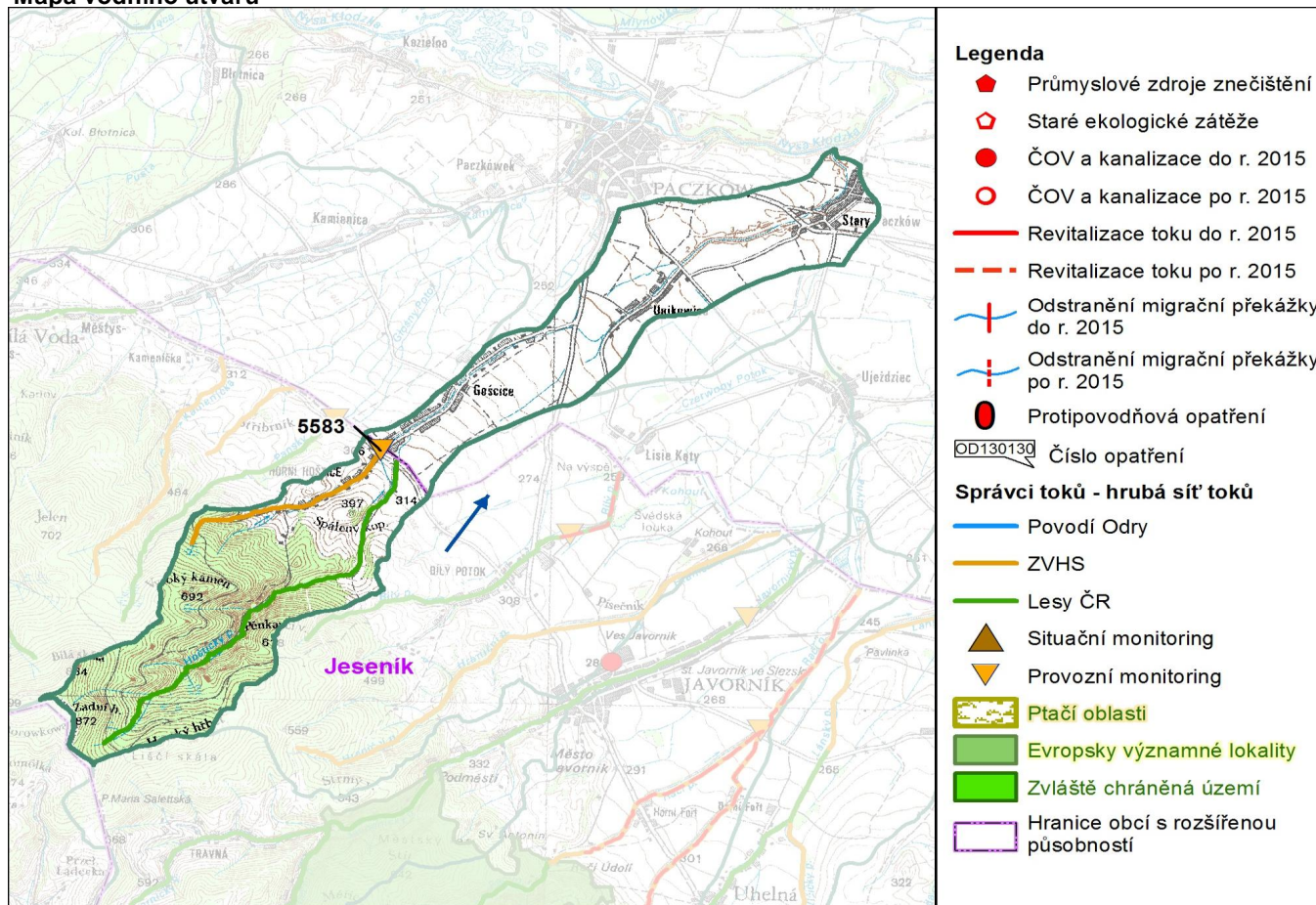


Průvodní list útvary povrchových vod Plánu oblasti povodí Odry

Hoštický potok/Tarnawka		Pracovní číslo VÚ:	104/CZ/PL
Kraj (kraje):	Olomoucký	ID	20624000
Vodoprávní úřad (úřady)	Jeseník	ČHP	2-04-04-010
<p>1. Charakteristika vodního útvaru</p> <div style="border: 1px solid black; padding: 5px; display: inline-block; font-size: 2em; margin: 10px;">104</div> 		Počet obyvatel:	93
		Kategorie	řeka
		Typ	32114
		Ekoregion	Východní plošiny
		Nadmožská výška	200 - 500
		Geologický typ	křemitý
		Řád Strahlera	4
		Plocha povodí km ²	6.23
		Délka páteř. toku [km]	6.2
		Staničení páteř. toku	0.0 - 6.2
		Návaznost vodních útvarů	
		<div style="border: 1px solid black; padding: 2px; display: inline-block;">104</div> → <div style="border: 1px solid black; padding: 2px; display: inline-block;">PL</div>	

Mapa vodního útvaru



Hydrologické charakteristiky uzavěrného profilu (nově z r. 2010)	N-leté průtoky							
	Q_1	Q_2	Q_5	Q_{10}	Q_{20}	Q_{50}	Q_{100}	
m^3/s	2.84	4.39	7.21	9.96	13.3	18.6	23.4	
M-denní průtoky								
Q_a m^3/s	Q_{30d}	Q_{90d}	Q_{180d}	Q_{270d}	Q_{330d}	Q_{355d}	Q_{364d}	
0.098	0.210	0.120	0.072	0.050	0.032	0.020	0.014	

Využití území		
Popis	%	km ²
Umělé přetvořené plochy	0.0	0.0
Orná půda	11.0	1.3
Trvalé plodiny	0.0	0.0
Travní porosty	3.9	0.5
Smíšené zemědělské oblasti	7.8	0.9
Les, polopřirodní vegetace	77.3	9.4
Mokřady	0.0	0.0
Vody	0.0	0.0

2. Chráněná území vázaná na vodní prostředí

ID	Název CHÚ	Druh

3. Užívání vody (stav z VH bilance roku 2008)

Odběry vody povrchové				
odvětví	skutečné 2008		povolené	
	tis.m ³ /rok	l/s	tis.m ³ /rok	počet odb.
vodovody	32.0	1.0	30.0	1
zeměděl.				
energetika				
průmysl				
ostatní				
celkem	32.0	1.0	30.0	1

významné odběry	tok	účel *	l/s 2008
ÚV BÍLÝ POTOK	Hoštický p.	V	1.0

Vypouštění vod				
odvětví	skutečné 2008		povolené	
	tis.m ³ /rok	l/s	tis.m ³ /rok	počet vyp.
komunální				
zeměděl.				
energetika				
průmysl				
ostatní				
celkem	0.0	0.0	0.0	0

význam. vypouštění	tok	typ *	l/s 2008

* V - veřejné vodovody, K - komunální vypouštění, Z - zemědělství, E - energetika, P - průmysl, J - ostatní

Odběry vody podzemní				
odvětví	skutečné 2008		povolené	
	tis.m ³ /rok	l/s	tis.m ³ /rok	počet odb.
vodáren.				
ostatní				
celkem	0.0	0.0	0.0	0

významné odběry	místo	účel *	l/s

Bodové znečištění - souhrnné údaje (t/rok)				
BSK5	CHSK	N_NH4	N_ANORG	P
0.000	0.000	0.000	0.000	0.000

Plošné znečištění	
Dusík - bilanční přebytek (kg/ha/rok)	36.87
Fosfor - vstup erozí (kg/ha/rok)	0.22
Podíl plochy zranitelných oblastí (%)	0.0

Další vlivy	
Poddolování	
Křídlatka	Hoštický p. 2,2 km

Významná akumulace vody			
nádrž	tok	obj. mil.m ³	odběr (mil.m ³ /r)

Významný převod vody		
název	kapacita	mil.m ³ /rok

4. Monitoring jakosti povrchových vod

ID	tok	název	km	druh	Rybí směr.	repre	souřadnice X Y	
5583	Hoštický p.	n/st. hranicemi		provozní		ano	-558181.1	-1027521.3

5. Hodnocení stavu vodního útvaru

Reprezentativní profily

Číslo prof.	Tok	Název	Ukazatele překračující limity	Pozn.
5583	Hoštický p.	n/st. hranicemi	BSK5	rotující (VÚ103+104+107) hodnocen dle VÚ 103

Ekologický stav

FYZIKÁLNĚ-CHEMICKÉ SLOŽKY				BIOLOGICKÉ SLOŽKY					
V.F-CH.L.		SPECIF. ZNEČ. L.		RYBY		BENTOS		CHLOROFYL	
Přímé	Nepřímé	Přímé	Nepřímé	Přímé	Nepřímé	Přímé	Nepřímé	Přímé	Nepřímé
N	-	V	V	V	přírodní	NEH.	N	NEH.	NEH.
nevyhovující		vyhovující		vyhovující		nevyhovující			
nevyhovující				nevyhovující					
nevyhovující						nevyhovující			
nevyhovující									
BSK5									

Chemický stav

SYNTETICKÉ LÁTKY		KOVY	
Přímé	Nepřímé	Přímé	Nepřímé
NEH.	V	NEH.	V
vyhovující		vyhovující	
vyhovující			

Celkový stav VU

Ekologický stav	Chemický stav
nevyhovující	vyhovující
Celkový stav	
nevyhovující	

HMWB

HMWB	Důvody vymezení
ne	-

Hydromorfologické ukazatele

Tok (správce toku *)	Délka v km	Říční kontinuum - počet		Vzdouvání	Zpevnění břehů a koryta	Podélné hráze	Zastavěná území	Zatrubnění
		překážek	s rybochody					
Hoštický p. (LČR)	6.2							
LB Hoštický (ZVHS)	3.5				0.3			

*) POd - Povodí Odry s.p., ZVHS - Zemědělská vodohospodářská správa, LČR - Lesy České republiky s.p.

6. Záplavová území

Tok	Správce	Z toho intravilán	Záplavové území stanoveno kým, kdy
Úseky toků se stanoveným ZÚ - současný stav			
Úseky ke stanovení do roku 2015			
Úseky k aktualizaci stanoveného ZÚ			
Úseky toků k vyhodnocování a zvládnutí povodňových rizik podle Směrnice 2007/60/ES			

7. Návrh opatření ve vodním útvaru**Opatření k dosažení cílů ochrany vod jako složky životního prostředí****Kanalizace a ČOV - do r. 2015**

ID opatření	Název opatření	Poznámka:

Kanalizace a ČOV - po r. 2015

Staré ekologické zátěže

Revitalizace toků a odstranění migračních překážek - do r. 2015

Revitalizace toků a odstranění migračních překážek - po r. 2015

Obecná opatření

OD100120	Drobní znečišťovatelé a menší obce do 2000 obyvatel	

Opatření na úseku ochrany před povodněmi

ID opatření	Tok, lokalita	km	Navrhované opatření	Poznámka:

Suché nádrže

Příprava komplexních pozemkových úprav

obec, katastrální území lokality	katastrální úřad
do r. 2015	
po r. 2015	

8. Odhad dopadu opatření k r. 2015 na celk. stav

Celk. stav VÚ	Pozn.
nevyhovující	

Poznámky k navrhovaným opatřením: