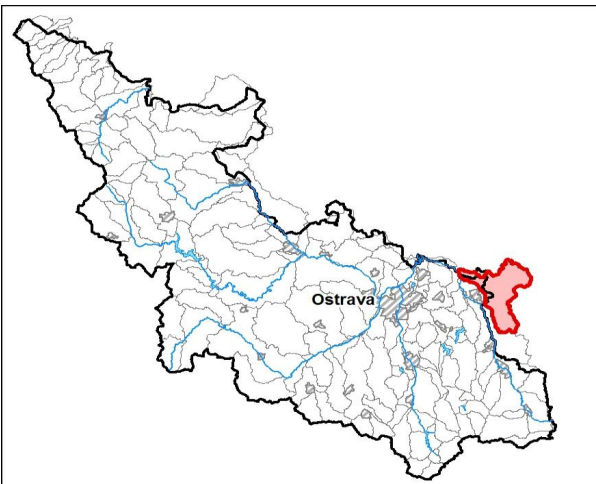
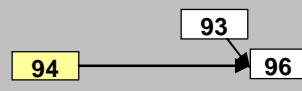
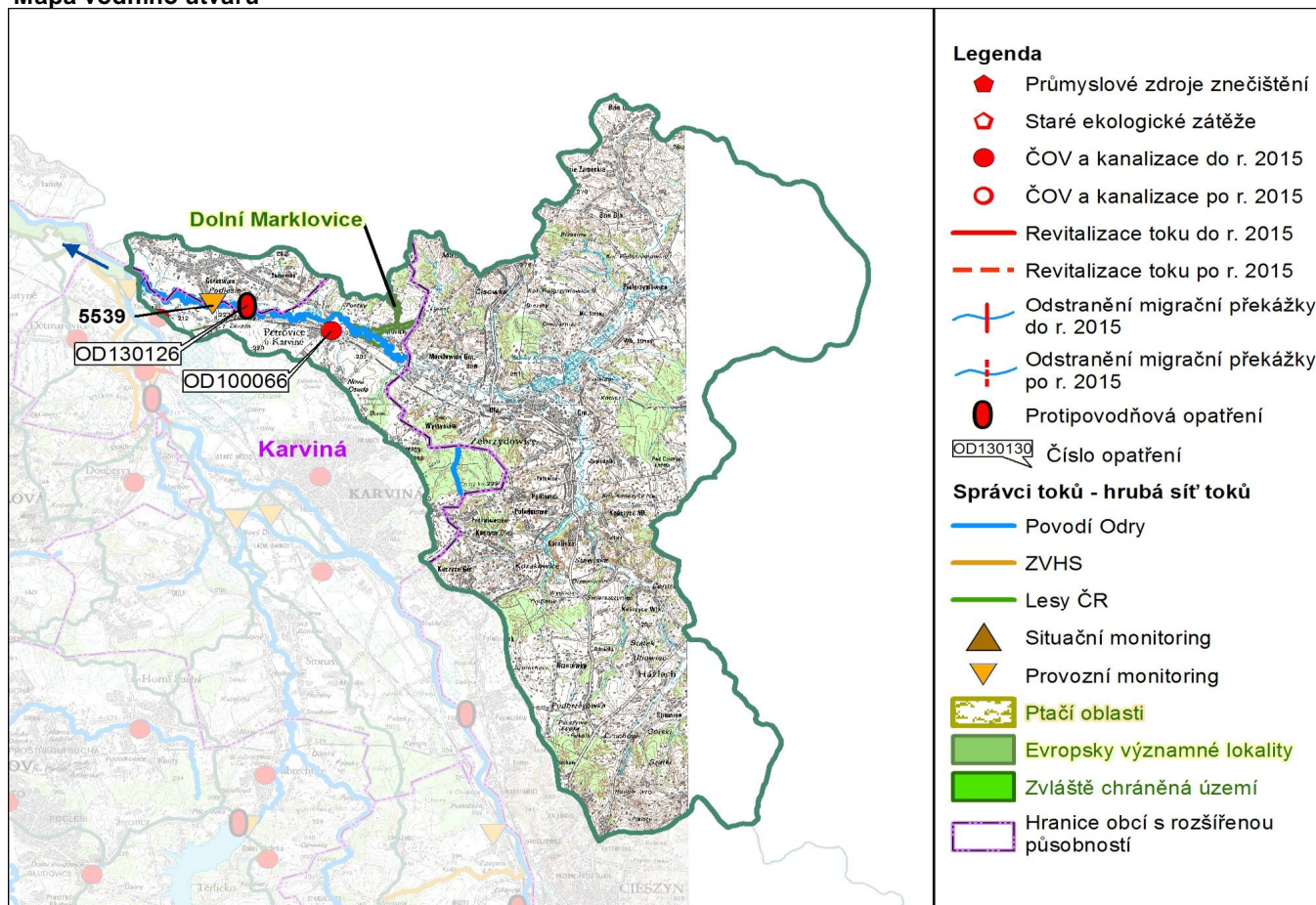


Průvodní list útvaru povrchových vod Plánu oblasti povodí Odry

Petrůvka po ústí do toku Olše		Pracovní číslo VÚ:	94/CZ/PL
Kraj (kraje):	Moravskoslezský	ID	20537000
Vodoprávní úřad (úřady)	Karviná	ČHP	2-03-03-069
<div style="display: flex; align-items: center;"> <div style="border: 1px solid black; padding: 10px; margin-right: 10px; font-size: 2em; font-weight: bold;">94</div> <div style="border: 1px solid black; padding: 10px;">  </div> </div>		Počet obyvatel:	2 930
		Kategorie	řeka
		Typ	32114
		Ekoregion	Východní plošiny
		Nadmožská výška	200 - 500
		Geologický typ	křemitý
		Řád Strahlera	4
		Plocha povodí km ²	146.52
		Délka páteř. toku [km]	14.3
		Staničení páteř. toku	0.0 - 14.3
		Návaznost vodních útvarů	
			

Mapa vodního útvaru



Hydrologické charakteristiky uzavěrného profilu	N-leté průtoky							
	m^3/s	Q_1	Q_2	Q_5	Q_{10}	Q_{20}	Q_{50}	Q_{100}
ovlivněné N-leté		14.1	22.6	35.2	45.5	56.5	71.9	84.4
Q_a m^3/s	M-denní průtoky							
	m^3/s	Q_{30d}	Q_{90d}	Q_{180d}	Q_{270d}	Q_{330d}	Q_{355d}	Q_{364d}
1.27		2.84	1.60	0.928	0.538	0.307	0.179	0.082

5. Hodnocení stavu vodního útvaru

Reprezentativní profily

Číslo prof.	Tok	Název	Ukazatele překračující limity	Pozn.
5539	Petrůvka	ústí	Cd	

Ekologický stav

FYZIKÁLNĚ-CHEMICKÉ SLOŽKY				BIOLOGICKÉ SLOŽKY					
V.F-CH.L.		SPECIF. ZNEČ. L.		RYBY		BENTOS		CHLOROFYL	
Přímé	Nepřímé	Přímé	Nepřímé	Přímé	Nepřímé	Přímé	Nepřímé	Přímé	Nepřímé
V	-	V	V	PN	přírodní	V	V	NEH.	NEH.
vyhovující		vyhovující		pot. nevyhovující		vyhovující			
vyhovující				pot. nevyhovující					
				pot. nevyhovující					

Chemický stav

SYNTETICKÉ LÁTKY		KOVY	
Přímé	Nepřímé	Přímé	Nepřímé
V	V	N	V
vyhovující		pot. nevyhovující	
pot. nevyhovující			
Cd			

Celkový stav VU

Ekologický stav	Chemický stav
pot. nevyhovující	pot. nevyhovující
Celkový stav	
pot. nevyhovující	

HMWB	Důvody vymezení
ne	-

Hydromorfologické ukazatele

Tok (správce toku *)	Délka v km	Říční kontinuum - počet		Vzdouvání	Zpevnění břehů a koryta	Podélné hráze	Zastavěná území	Zatrubnění
		překážek	s rybochody					
Petrůvka (POd)	14.3				0.2		1.9	

*) POd - Povodí Odry s.p., ZVHS - Zemědělská vodohospodářská správa, LČR - Lesy České republiky s.p.

6. Záplavová území

Tok	Správce	Z toho intravilán	Záplavové území stanoveno kým, kdy
Úseky toků se stanoveným ZÚ - současný stav			
Petrůvka km 0.0 - 14.3	POd	Petrovice u Karv., Závada	KÚ MSK, 03/2004
Úseky ke stanovení do roku 2015			
Úseky k aktualizaci stanoveného ZÚ			
Úseky toků k vyhodnocování a zvládnutí povodňových rizik podle Směrnice 2007/60/ES			

7. Návrh opatření ve vodním útvaru		
Opatření k dosažení cílů ochrany vod jako složky životního prostředí		
Kanalizace a ČOV - do r. 2015		
ID opatření	Název opatření	Poznámka:
OD100066	Petrovice u Karviné - výstavba kanalizace	
Kanalizace a ČOV - po r. 2015		
Staré ekologické zátěže		
Revitalizace toků a odstranění migračních překážek - do r. 2015		
Revitalizace toků a odstranění migračních překážek - po r. 2015		
Obecná opatření		

Opatření na úseku ochrany před povodněmi				
ID opatření	Tok, lokalita (správce [#])	km	Navrhované opatření	Poznámka:
OD130126	Petrůvka; Petrovice u Karviné (POd)	2.0-11.5	zkapacit.koryta a zřiz. hráze (ús.km 2.0-4.6 a 9.9-11.5)	úsek 9.9 - 11.5 v rámci II. etapy a úsek 2.0 - 4.6 v rámci III. etapy PPPO
[#]) POd - Povodí Odry s.p., ZVHS - Zemědělská vodohospodářská správa, LČR - Lesy České republiky s.p.				
Suché nádrže				

Příprava komplexních pozemkových úprav	
obec, katastrální území lokality	katastrální úřad
do r. 2015	
po r. 2015	

8. Odhad dopadu opatření k r. 2015 na celk. stav	
Celk. stav VÚ	Pozn.
pot. nevyhovující	

Poznámky k navrhovaným opatřením:
Vzhledem k průběhu povodně 2010 a vzniku povodňových škod budou řešeny vnitřní vody od prostoru rybníku Větrovec a trati ČD v Petrovicích u Karviné.