

Průvodní list útvaru povrchových vod Plánu oblasti povodí Odry

Olše po soutok s tokem Petrůvka

Kraj (kraje):	Moravskoslezský	Pracovní číslo VÚ:	93/CZ
Vodoprávní úřad (úřady)	Karviná	ID	20535020
		ČHP	2-03-03-067

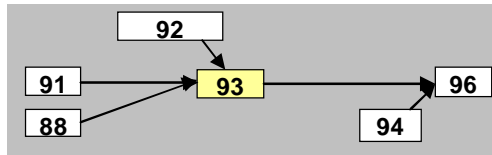
1. Charakteristika vodního útvaru

93

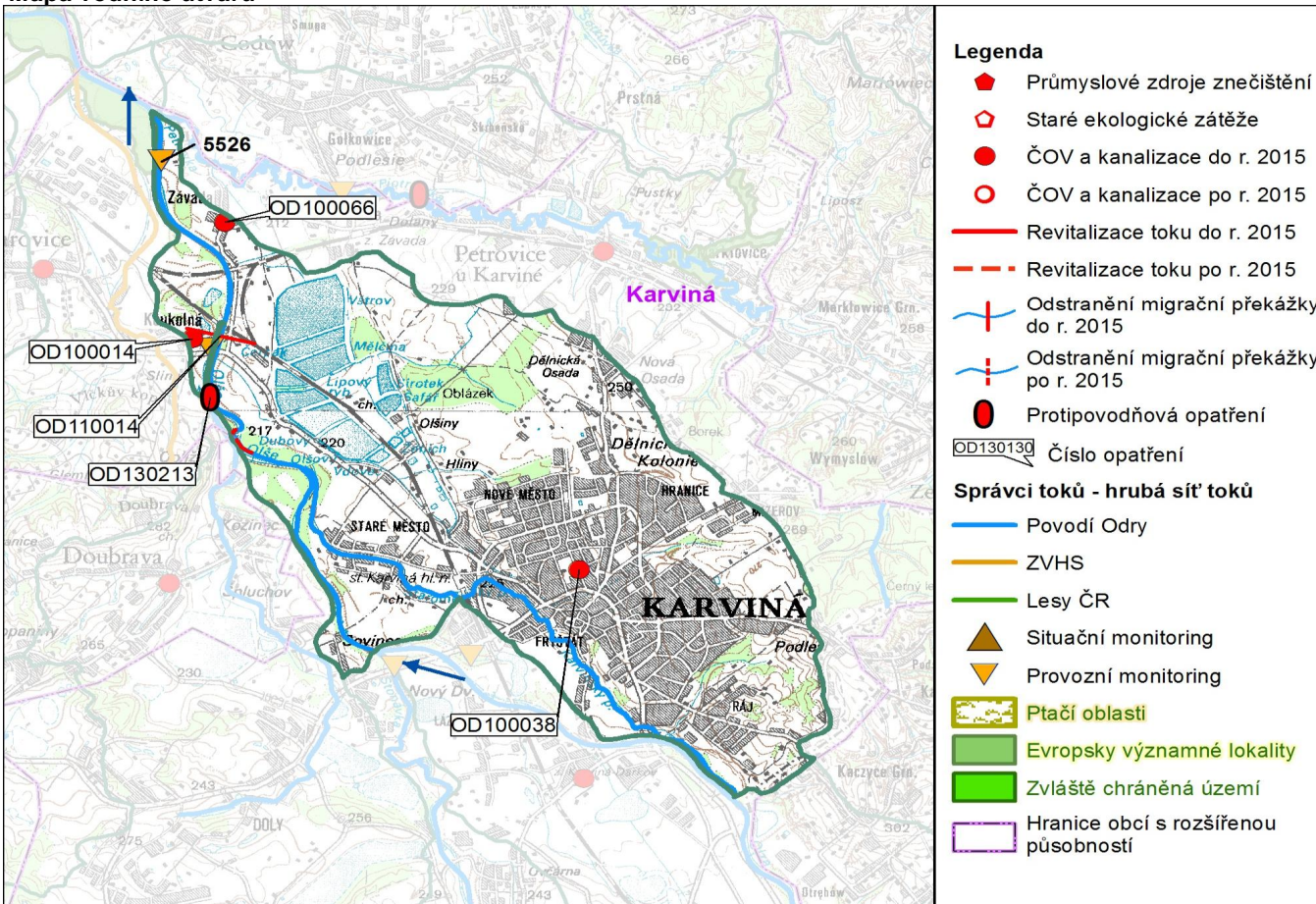


Počet obyvatel:	66 187
Kategorie	řeka
Typ	32125
Ekoregion	Východní plošiny
Nadmožská výška	200 - 500
Geologický typ	křemitý
Řád Strahlera	5
Plocha povodí km ²	708.4
Délka páteř. toku [km]	8.2
Staničení páteř. toku	12.8 - 21.0

Návaznost vodních útvarů



Mapa vodního útvaru



Hydrologické charakteristiky uzavěrného profilu	N-leté průtoky							
	Q_1	Q_2	Q_5	Q_{10}	Q_{20}	Q_{50}	Q_{100}	
m^3/s	159	235	353	455	567	729	865	
ovlivněné N-leté			350		550		820	
Q_a m^3/s	M-denní průtoky							
	Q_{30d}	Q_{90d}	Q_{180d}	Q_{270d}	Q_{330d}	Q_{355d}	Q_{364d}	
m^3/s	26.6	13.5	7.15	3.91	2.21	1.38	0.830	

Využití území		
Popis	%	km ²
Umělé přetvořené plochy	37.5	7.7
Orná půda	20.7	4.2
Trvalé plodiny	0.0	0.0
Travní porosty	4.2	0.9
Smíšené zemědělské oblasti	21.4	4.4
Les, polopřirodní vegetace	10.2	2.1
Mokřady	0.0	0.0
Vody	6.0	1.2

2. Chráněná území vázaná na vodní prostředí

ID	Název CHÚ	Druh

3. Užívání vody (stav z VH bilance roku 2008)

Odběry vody povrchové				
odvětví	skutečné 2008		povolené	
	tis.m ³ /rok	l/s	tis.m ³ /rok	počet odb.
vodovody				
zeměděl.				
energetika	4970.6	157.6	10000.0	1
průmysl	6830.9	216.6	10000.1	4
ostatní				
celkem	11801.5	374.2	20000.1	5
významné odběry				
	tok	účel *	l/s 2008	
OKD DŮL ČSA - lok. JAN K	Oiše	P	98.1	
TEPLÁRNA ČSA KARVINÁ	Oiše	P	2.4	
ČEZ ELEKTRÁRNA DĚTM	Oiše	E	157.6	
OKD DŮL DARKOV	Oiše	P	96.9	
TEPLÁRNA KARVINÁ - DO	Oiše	P	19.3	

Vypouštění vod				
odvětví	skutečné 2008		povolené	
	tis.m ³ /rok	l/s	tis.m ³ /rok	počet vyp.
komunální	4 985.6	158.1	7 300.0	1
zeměděl.				
energetika				
průmysl	274.9	8.7	500.0	1
ostatní	97.5	3.1	146.4	2
celkem	5 358.0	169.9	7 946.4	4
význam. vypouštění				
	tok	typ *	l/s 2008	
ARCELORMITTAL PRODU	Železár. p.	P	8.7	
ČOV KARVINÁ	Oiše	K	158.1	
NEMOCNICE KARVINÁ	Mlýnka (Oiše)	J	2.6	
ČSAD KARVINÁ - odsta	Mlýnka (Oiše)	J	0.4	

* V - veřejné vodovody, K - komunální vypouštění, Z - zemědělství, E - energetika, P - průmysl, J - ostatní

Odběry vody podzemní				
odvětví	skutečné 2008		povolené	
	tis.m ³ /rok	l/s	tis.m ³ /rok	počet odb.
vodáren.	221.1	7.0	700.0	1
ostatní	106.5	3.4	173.6	4
celkem	327.6	10.4	873.6	5
významné odběry				
	místo	účel *	l/s	
prameniště ŠPLUCHOV	Doubrava u	V	7	
LÁZNĚ DARKOV - reha	Karviná-Mě	J	1.7	
3 odběry			1.7	

Bodové znečištění - souhrnné údaje (t/rok)				
BSK5	CHSK	N_NH4	N_ANORG	P
17.189	179.708	5.614	72.925	6.696
Plošné znečištění				
Dusík - bilanční přebytek (kg/ha/rok)				14.83
Fosfor - vstup erozí (kg/ha/rok)				0.05
Podíl plochy zranitelných oblastí (%)				0.0
Další vlivy				
Poddolování	Oiše km 20,8-29,1			
Křídlatka	Mlýnka v Karvině 0,7 km; Oiše 8,2 km			

Významná akumulace vody			
nádrž	tok	obj. mil.m ³	odběr (mil.m ³ /r)

Významný převod vody		
název	kapacita	mil.m ³ /rok

4. Monitoring jakosti povrchových vod

ID	tok	název	km	druh	Rybí směrn.	repre	souřadnice X Y	
5526	Oiše	nad Petrůvkou	16.8	provozní		ano	-455860.9	-1094933.8

5. Hodnocení stavu vodního útvaru

Reprezentativní profily

Číslo prof.	Tok	Název	Ukazatele překračující limity	Pozn.
5526	Olše	nad Petrůvkou	CHLORIDY, P	

Ekologický stav

FYZIKÁLNĚ-CHEMICKÉ SLOŽKY				BIOLOGICKÉ SLOŽKY					
V.F-CH.L.		SPECIF. ZNEČ. L.		RYBY		BENTOS		CHLOROFYL	
Přímé	Nepřímé	Přímé	Nepřímé	Přímé	Nepřímé	Přímé	Nepřímé	Přímé	Nepřímé
N	-	V	V	PN	B	NEH.	N	NEH.	NEH.
nevyhovující		vyhovující		nevyhovující		nevyhovující			
nevyhovující				nevyhovující					
				nevyhovující					
				nevyhovující					
				nevyhovující					
CHLORIDY, P									

Chemický stav

SYNTETICKÉ LÁTKY		KOVY	
Přímé	Nepřímé	Přímé	Nepřímé
NEH.	V	NEH.	V
vyhovující		pot. nevyhovující	
pot. nevyhovující			
(Cd, Hg)			

Celkový stav VU

Ekologický stav	Chemický stav
nevyhovující	pot. nevyhovující
Celkový stav	
nevyhovující	

HMWB	Důvody vymezení
ano	P, U, V, Z

Hydromorfologické ukazatele

Tok (správce toku *)	Délka v km	Říční kontinuum - počet		Vzdouvání	Zpevnění břehů a koryta	Podélné hráze	Zastavěná území	Zatrubnění
		překážek	s rybochody					
Mlýnka v Karviné (POd)	3.8	1	0		2.6		6.3	
Olše (POd)	8.2	6	0	0.2	8.2	8.2	1.1	

*) POd - Povodí Odry s.p., ZVHS - Zemědělská vodohospodářská správa, LČR - Lesy České republiky s.p.

6. Záplavová území

Tok	Správce	Z toho intravilán	Záplavové území stanoveno kým, kdy
Úseky toků se stanoveným ZÚ - současný stav			
Železářský potok km 0.0 - 2.5	POd	Karviná, Fryštát	KÚ MSK, 04/2003
Olše km 14.8 - 25.7	POd	St. Město	KÚ MSK, 10/2006
Úseky ke stanovení do roku 2015			
Úseky k aktualizaci stanoveného ZÚ			
Úseky toků k vyhodnocování a zvládnutí povodňových rizik podle Směrnice 2007/60/ES			
Olše km 12.8 - 21.0 jako součást úseku Olše km 0.0 - 25.8 (POd)			

7. Návrh opatření ve vodním útvaru**Opatření k dosažení cílů ochrany vod jako složky životního prostředí****Kanalizace a ČOV - do r. 2015**

ID opatření	Název opatření	Poznámka:
OD100014	Dětmarovice - decentralizované odkanalizování obce - 6xČOV	Koukolná
OD100038	Karviná - výstavba kanalizace	
OD100066	Petrovice u Karviné - výstavba kanalizace	Prstná

Kanalizace a ČOV - po r. 2015

Staré ekologické zátěže

Revitalizace toků a odstranění migračních překážek - do r. 2015 (typ opatření*; správce#)

OD110014	Revitalizace Olše, jez Dětmarovice km 15,7 (22; POd) - část	

Revitalizace toků a odstranění migračních překážek - po r. 2015 (typ opatření*; správce#)

	Olše; Doubrava, St.Město u Karviné, km 17,2 - 17,6 (26t; POd)	

*) 22 - rybí přechod na příčné překážce

26t - obnova přirozené členitosti vodního toku v rámci koryta, koryto částečně či zcela změněno

) POd - Povodí Odry s.p., ZVHS - Zemědělská vodohospodářská správa, LČR - Lesy České republiky s.p.

Obecná opatření

OD130002	Opatření pro regulaci odběrů a vzdouvání	
OD130005	Odsolování vysoce koncentrovaných slaných důlních vod	
OD100116	Opatření k omezení eroze z pohledu transportu chemických látek	

Opatření na úseku ochrany před povodněmi

ID opatření	Tok, lokalita (správce#)	km	Navrhované opatření	Poznámka:
OD130213	Olše; Doubrava-Kozinec (POd)	17,0-20,0	sanace vlivů důlní činnosti v km 17,0 – 20,0	odčinění důlních škod

Suché nádrže

Příprava komplexních pozemkových úprav

obec, katastrální území lokality	katastrální úřad
do r. 2015	
po r. 2015	

8. Odhad dopadu opatření k r. 2015 na celk. stav

Celk. stav VÚ	Pozn.
nevyhovující	

Poznámky k navrhovaným opatřením:

Vzhledem k průběhu povodně 2010 a vzniku povodňových škod budou řešeny vnitřní vody v prostoru mezi silnicí I/67 a železnicí Bohumín – Karviná v Dětmarovicích.