
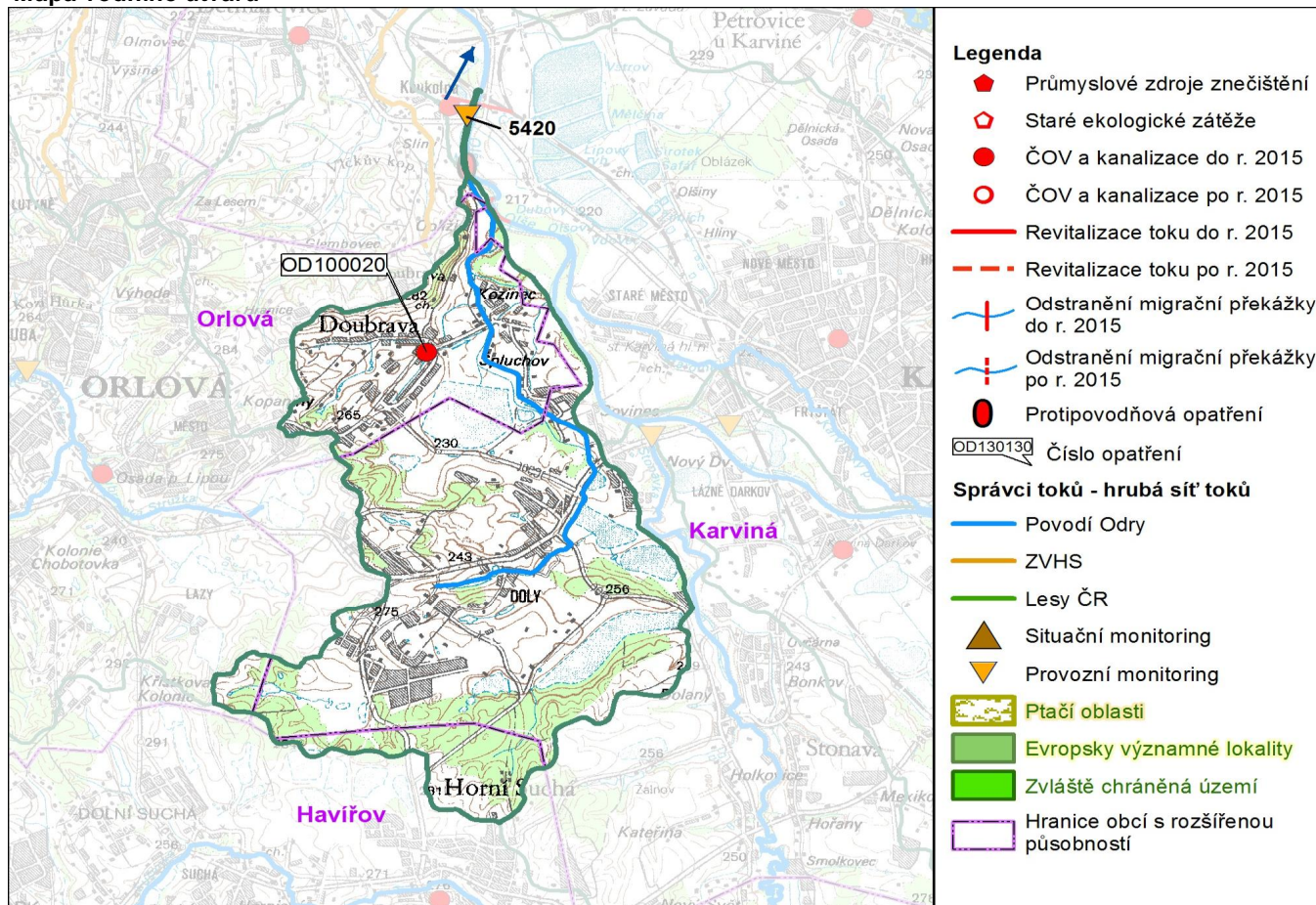


Průvodní list útvary povrchových vod Plánu oblasti povodí Odry

Karvinský potok po ústí do toku Olše		Pracovní číslo VÚ:	92/CZ
Kraj (kraje):	Moravskoslezský	ID	20535010
Vodoprávní úřad (úřady)	Karviná, Orlová, Havířov	ČHP	2-03-03-067
<div style="display: flex; align-items: center;"> <div style="border: 1px solid black; padding: 5px; margin-right: 10px; font-size: 2em; font-weight: bold;">92</div>  </div>		Počet obyvatel:	3 114
		Kategorie	řeka
		Typ	32114
		Ekoregion	Východní plošiny
		Nadmořská výška	200 - 500
		Geologický typ	křemitý
		Řád Strahlera	4
		Plocha povodí km ²	20.5
		Délka páteř. toku [km]	8.3
		Staničení páteř. toku	0.0 - 8.3
		Návaznost vodních útvarů	
		<div style="display: flex; align-items: center; justify-content: center;"> <div style="border: 1px solid black; padding: 2px 5px; margin-right: 10px;">92</div> <div style="font-size: 2em; margin-right: 5px;">→</div> <div style="border: 1px solid black; padding: 2px 5px;">93</div> </div>	

Mapa vodního útvaru



Hydrologické charakteristiky uzavěrného profilu	N-leté průtoky							
	Q_1	Q_2	Q_5	Q_{10}	Q_{20}	Q_{50}	Q_{100}	
m^3/s	5.42	9.25	15.0	19.9	25.2	32.7	38.9	
M-denní průtoky								
m^3/s	Q_{30d}	Q_{90d}	Q_{180d}	Q_{270d}	Q_{330d}	Q_{355d}	Q_{364d}	
$Q_a \text{ m}^3/s$	0.207	0.333	0.229	0.183	0.143	0.116	0.102	0.057

Využití území		
Popis	%	km ²
Umělé přetvořené plochy	33.5	39.6
Orná půda	10.2	12.0
Trvalé plodiny	0.0	0.0
Travní porosty	3.9	4.6
Smíšené zemědělské oblasti	19.7	23.2
Les, polopřírodní vegetace	32.8	38.8
Mokřady	0.0	0.0
Vody	0.0	0.0

2. Chráněná území vázaná na vodní prostředí

ID	Název CHÚ	Druh

3. Užívání vody (stav z VH bilance roku 2008)

Odběry vody povrchové				
odvětví	skutečné 2008		povolené	
	tis.m ³ /rok	l/s	tis.m ³ /rok	počet odb.
vodovody				
zeměděl.				
energetika				
průmysl				
ostatní				
celkem	0.0	0.0	0.0	0

významné odběry	tok	účel *	l/s 2008

Vypouštění vod				
odvětví	skutečné 2008		povolené	
	tis.m ³ /rok	l/s	tis.m ³ /rok	počet vyp.
komunální	16.8	0.5	31.5	1
zeměděl.				
energetika				
průmysl	5 794.0	183.7	5 950.0	4
ostatní				
celkem	5 810.8	184.2	5 981.5	5

význam. vypouštění	tok	typ *	l/s 2008
ČMD DÚL ČSM STONAVA	Solecký p.	P	74.8
OKD DÚL KARVINÁ lok. ČS	Karvinský p.	P	44.9
OKD DÚL DARKOV hlavní odp.	nádrž	P	61.3
TEPLÁRNA ČSA KARVINÁ	Karvinský p.	P	2.7
kan. U KOMENDRA 1, 2	Karvinský p.	J	0.5

* V - veřejné vodovody, K - komunální vypouštění, Z - zemědělství, E - energetika, P - průmysl, J - ostatní

Odběry vody podzemní				
odvětví	skutečné 2008		povolené	
	tis.m ³ /rok	l/s	tis.m ³ /rok	počet odb.
vodáren.				
ostatní				
celkem	0.0	0.0	0.0	0

významné odběry	místo	účel *	l/s

Bodové znečištění - souhrnné údaje (t/rok)				
BSK5	CHSK	N_NH4	N_ANORG	P
8.909	77.639	4.717	4.750	0.252

Plošné znečištění	
Dusík - bilanční přebytek (kg/ha/rok)	18.58
Fosfor - vstup erozí (kg/ha/rok)	0.07
Podíl plochy zranitelných oblastí (%)	0.0

Další vlivy	
Poddolování	Karvinský potok km 0,0-8,3
Křídlatka	

Významná akumulace vody			
nádrž	tok	obj. mil.m ³	odběr (mil.m ³ /r)

Významný převod vody		
název	kapacita	mil.m ³ /rok

4. Monitoring jakosti povrchových vod

ID	tok	název	km	druh	Rybí směrn.	repre	souřadnice X Y	
5420	Karvinský p.	ústí	0.02	provozní	ano	ano	-455518.3	-1097318.6

5. Hodnocení stavu vodního útvaru

Reprezentativní profily

Číslo prof.	Tok	Název	Ukazatele překračující limity	Pozn.
5420	Karvinský p.	ústí	CHLORIDY, SÍRANY, PYREN, BENZO(g,h,i)PERYLEN + INDENO(1,2,3-cd)PYREN	

Ekologický stav

FYZIKÁLNĚ-CHEMICKÉ SLOŽKY				BIOLOGICKÉ SLOŽKY					
V.F-CH.L.		SPECIF. ZNEČ. L.		RYBY		BENTOS		CHLOROFYL	
Přímé	Nepřímé	Přímé	Nepřímé	Přímé	Nepřímé	Přímé	Nepřímé	Přímé	Nepřímé
N	-	N	N	PN	B	NEH.	N	NEH.	NEH.
nevyhovující		nevyhovující		nevyhovující		nevyhovující			
nevyhovující				nevyhovující					
nevyhovující									
CHLORIDY, SÍRANY		PYREN							

Chemický stav

SYNTETICKÉ LÁTKY		KOVY	
Přímé	Nepřímé	Přímé	Nepřímé
N	V	V	V
pot. nevyhovující		vyhovující	
pot. nevyhovující			
BENZO(g,h,i)P ERYLEN + INDENO(1,2,3- cd)PYREN			

Celkový stav VU

Ekologický stav	Chemický stav
nevyhovující	pot. nevyhovující
Celkový stav	
nevyhovující	

HMWB	Důvody vymezení
ano	P, U, Z

Hydromorfologické ukazatele

Tok (správce toku *)	Délka v km	Říční kontinuum - počet		Vzdouvání	Zpevnění břehů a koryta	Podélné hráze	Zastavěná území	Zatrubnění
		překážek	s rybochody					
Karvinský potok (POd)	8.3				4.8		3.7	

*) POd - Povodí Odry s.p., ZVHS - Zemědělská vodohospodářská správa, LČR - Lesy České republiky s.p.

6. Záplavová území

Tok	Správce	Z toho intravilán	Záplavové území stanoveno kým, kdy
Úseky toků se stanoveným ZÚ - současný stav			
Karvinský potok km 0.0 - 1.9	POd		MM Ka, 04/2003
Karvinský potok km 1.9 - 4.6	POd	Karviná Kozinec	MÚ Or, 05/2003
Karvinský potok km 4.6 - 6.1	POd	Karviná II Doly	MM Ka, 04/2003
Úseky ke stanovení do roku 2015			
Úseky k aktualizaci stanoveného ZÚ			
Úseky toků k vyhodnocování a zvládnání povodňových rizik podle Směrnice 2007/60/ES			

7. Návrh opatření ve vodním útvaru**Opatření k dosažení cílů ochrany vod jako složky životního prostředí****Kanalizace a ČOV - do r. 2015**

ID opatření	Název opatření	Poznámka:
OD100020	Doubrava - dostavba kanalizace a 3x ČOV	

Kanalizace a ČOV - po r. 2015

Staré ekologické zátěže

Revitalizace toků a odstranění migračních překážek - do r. 2015

Revitalizace toků a odstranění migračních překážek - po r. 2015

Obecná opatření

ID opatření	Název opatření	Poznámka:
OD130005	Odsolování vysoce koncentrovaných slaných důlních vod	

Opatření na úseku ochrany před povodněmi

ID opatření	Tok, lokalita	km	Navrhované opatření	Poznámka:

Suché nádrže

Příprava komplexních pozemkových úprav	
obec, katastrální území lokality	katastrální úřad
do r. 2015	
po r. 2015	

8. Odhad dopadu opatření k r. 2015 na celk. stav	
Celk. stav VÚ	Pozn.
nevyhovující	

Poznámky k navrhovaným opatřením: