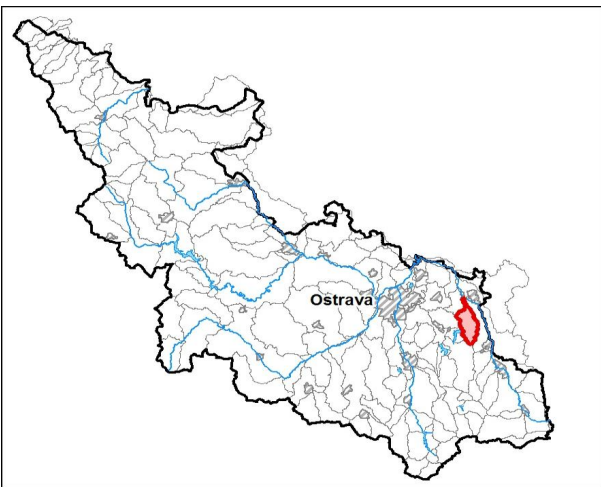


Průvodní list útvaru povrchových vod Plánu oblasti povodí Odry

Stonávka po ústí do toku Olše		Pracovní číslo VÚ:	91/CZ
Kraj (kraje):	Moravskoslezský	ID	20532000
Vodoprávní úřad (úřady)	Haviřov, Karviná, Český Těšín	ČHP	2-03-03-064

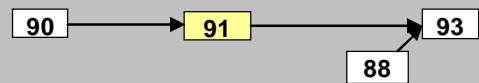
1. Charakteristika vodního útvaru

91

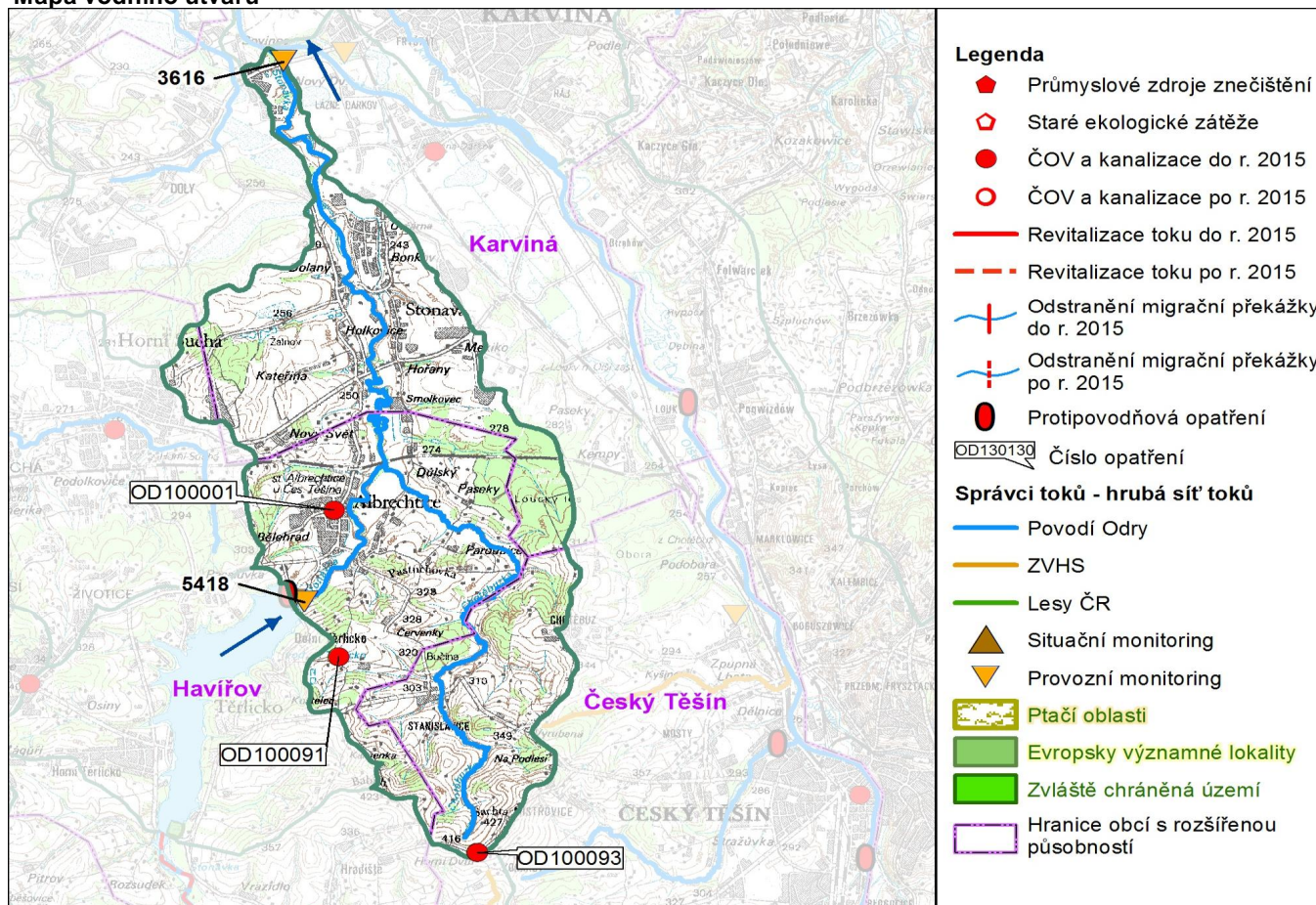


Počet obyvatel:	6 711
Kategorie	řeka
Typ	32224
Ekoregion	Východní plošiny
Nadmořská výška	200 - 500
Geologický typ	vápnitý
Řád Strahlera	4
Plocha povodí km ²	118.27
Délka páteř. toku [km]	12.4
Staničení páteř. toku	0.0 - 12.4

Návaznost vodních útvarů



Mapa vodního útvaru



Hydrologické charakteristiky uzavěrného profilu	N-leté průtoky							
	Q_1	Q_2	Q_5	Q_{10}	Q_{20}	Q_{50}	Q_{100}	
m^3/s	35.9	52.3	77.6	99.1	123	157	186	
ovlivněné N-leté			60		70		120	
Q_a m^3/s	M-denní průtoky							
	Q_{30d}	Q_{90d}	Q_{180d}	Q_{270d}	Q_{330d}	Q_{355d}	Q_{364d}	
m^3/s	4.18	2.01	1.01	0.519	0.272	0.155	0.082	

Využití území		
Popis	%	km ²
Umělé přetvořené plochy	10.6	8.9
Orná půda	23.8	19.8
Trvalé plodiny	0.0	0.0
Travní porosty	10.4	8.7
Smíšené zemědělské oblasti	32.7	27.3
Les, polopřírodní vegetace	22.5	18.8
Mokřady	0.0	0.0
Vody	0.0	0.0

2. Chráněná území vázaná na vodní prostředí

ID	Název CHÚ	Druh

3. Užívání vody (stav z VH bilance roku 2008)

Odběry vody povrchové				
odvětví	skutečné 2008		povolené	počet odb.
	tis.m ³ /rok	l/s	tis.m ³ /rok	
vodovody				
zeměděl.				
energetika				
průmysl				
ostatní				
celkem	0.0	0.0	0.0	0

významné odběry	tok	účel *	l/s 2008

Vypouštění vod				
odvětví	skutečné 2008		povolené	počet vyp.
	tis.m ³ /rok	l/s	tis.m ³ /rok	
komunální	362.6	11.5	635.0	5
zeměděl.				
energetika				
průmysl				
ostatní				
celkem	362.6	11.5	635.0	5

význam. vypouštění	tok	typ *	l/s 2008
ČOV ALBRECHTICE	Stonávka	K	8.9
ČOV STONAVA - HOŘA	Stonávka	K	0.8
emšerská studna "Nový	Stonávka	K	0.8
STONAVA - BONKOV -	Stonávka	K	0.8
ČOV STONAVA - HOLK	Stonávka	K	0.2

* V - veřejné vodovody, K - komunální vypouštění, Z - zemědělství, E - energetika, P - průmysl, J - ostatní

Odběry vody podzemní				
odvětví	skutečné 2008		povolené	počet odb.
	tis.m ³ /rok	l/s	tis.m ³ /rok	
vodáren.				
ostatní	57.4	1.8	100.0	1
celkem	57.4	1.8	100.0	1

významné odběry	místo	účel *	l/s
OKD, Doprava	Stonava	P	1.8

Bodové znečištění - souhrnné údaje (t/rok)				
BSK5	CHSK	N_NH4	N_ANORG	P
8.838	32.076	6.382	4.505	1.455

Plošné znečištění	
Dusík - bilanční přebytek (kg/ha/rok)	21.68
Fosfor - vstup erozí (kg/ha/rok)	0.51
Podíl plochy zranitelných oblastí (%)	0.0

Další vlivy	
Poddolování	Stonávka km 0,3-4,3; Stonávka 4,3-7,9
Křídlatka	

Významná akumulace vody			
nádrž	tok	obj. mil.m ³	odběr (mil.m ³ /r)

Významný převod vody		
název	kapacita	mil.m ³ /rok

4. Monitoring jakosti povrchových vod

ID	tok	název	km	druh	Rybí směr.	repre	souřadnice X Y	
5418	Stonávka	p/nádr. Těrlicko	12.0	provozní	ano	ne	-454251.0	-1109855.8
3616	Stonávka	ústí	0.3	provozní		ano	-453817.5	-1101459.0

5. Hodnocení stavu vodního útvaru

Reprezentativní profily

Číslo prof.	Tok	Název	Ukazatele překračující limity	Pozn.
3616	Stonávka	ústí		

Ekologický stav

FYZIKÁLNĚ-CHEMICKÉ SLOŽKY				BIOLOGICKÉ SLOŽKY					
V.F-CH.L.		SPECIF. ZNEČ. L.		RYBY		BENTOS		CHLOROFYL	
Přímé	Nepřímé	Přímé	Nepřímé	Přímé	Nepřímé	Přímé	Nepřímé	Přímé	Nepřímé
V	-	V	V	PN	přírodní	NEH.	V	NEH.	NEH.
vyhovující		vyhovující		pot. nevyhovující		vyhovující			
vyhovující				pot. nevyhovující					
				pot. nevyhovující					

Chemický stav

SYNTETICKÉ LÁTKY		KOVY	
Přímé	Nepřímé	Přímé	Nepřímé
NEH.	V	NEH.	V
vyhovující		vyhovující	
vyhovující			

Celkový stav VU

Ekologický stav	Chemický stav
vyhovující	pot. nevyhovující
Celkový stav	
pot. nevyhovující	

HMWB	Důvody vymezení
ne	-

Hydromorfologické ukazatele

Tok (správce toku *)	Délka v km	Říční kontinuum - počet		Vzdouvání	Zpevnění břehů a koryta	Podélné hráze	Zastavěná území	Zatrubnění
		překážek	s rybochody					
Chotěbuzka (POd)	9.7				0.1		4.691	
Stonávka (POd)	12.4				3.6		3.642	

*) POd - Povodí Odry s.p., ZVHS - Zemědělská vodohospodářská správa, LČR - Lesy České republiky s.p.

6. Záplavová území

Tok	Správce	Z toho intravilán	Záplavové území stanoveno kým, kdy
Úseky toků se stanoveným ZÚ - současný stav			
Chotěbuzka km 0.0 - 5.6	POd	-	OkÚ Ka, 05/2002
Stonávka km 0.0 - 2.7	POd	Karviná II (Doly)	KÚ MSK, 04/2003
Stonávka km 2.7 - 12.5	POd	Albrechtice, Stonava	KÚ MSK, 02/2006
Úseky ke stanovení do roku 2015			
Úseky k aktualizaci stanoveného ZÚ			
Chotěbuzka km 0.0 - 5.585 (POd) - 2014			
Úseky toků k vyhodnocování a zvládnutí povodňových rizik podle Směrnice 2007/60/ES			

7. Návrh opatření ve vodním útvaru**Opatření k dosažení cílů ochrany vod jako složky životního prostředí****Kanalizace a ČOV - do r. 2015**

ID opatření	Název opatření	Poznámka:
OD100001	Havířov - výstavba kanalizace a lokální ČOV	
OD100091	Těrlicko - dostavba kanalizace	
OD100093	Český Těšín - rekonstrukce a výstavba kanalizace, výstavba ČOV Horní Žukov-Běrná	Koňákov

Kanalizace a ČOV - po r. 2015

Staré ekologické zátěže

Revitalizace toků a odstranění migračních překážek - do r. 2015

Revitalizace toků a odstranění migračních překážek - po r. 2015

Obecná opatření

Opatření na úseku ochrany před povodněmi

ID opatření	Tok, lokalita	km	Navrhované opatření	Poznámka:

Suché nádrže

Příprava komplexních pozemkových úprav

obec, katastrální území lokality	katastrální úřad
do r. 2015	
po r. 2015	
Albrechtice, Albrechtice u Č. Těšína	Karviná

8. Odhad dopadu opatření k r. 2015 na celk. stav

Celk. stav VÚ	Pozn.
pot. nevyhovující	

Poznámky k navrhovaným opatřením: