

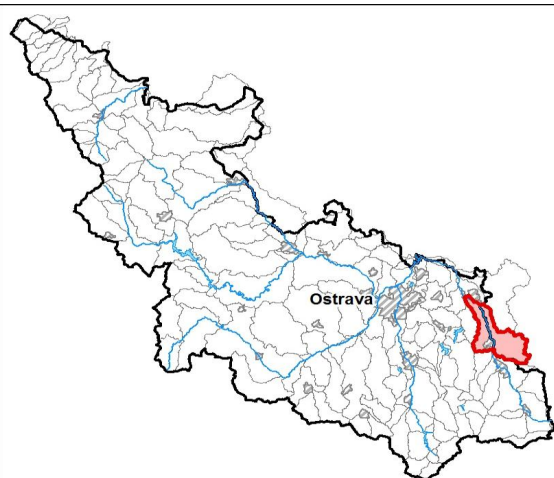
Průvodní list útvary povrchových vod Plánu oblasti povodí Odry

Olše po soutok s tokem Stonávka

Kraj (kraje):	Moravskoslezský	Pracovní číslo VÚ:	88/CZ/PL
Vodoprávní úřad (úřady)	Český Těšín, Karviná	ID	20519010
		ČHP	2-03-03-051

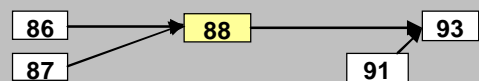
1. Charakteristika vodního útvaru

88

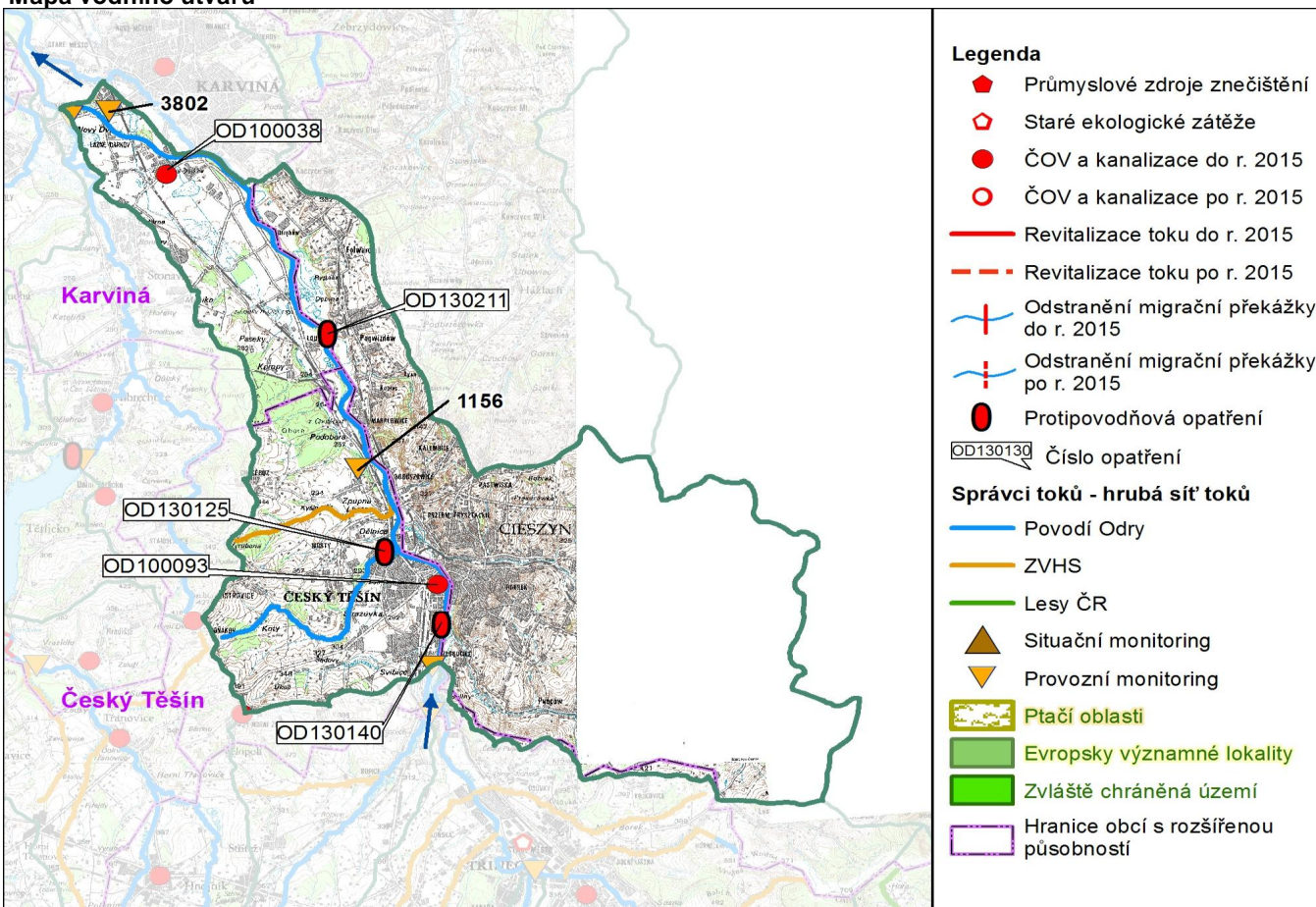


Počet obyvatel:	29 228
Kategorie	řeka
Typ	32125
Ekoregion	Východní plošiny
Nadmožská výška	200 - 500
Geologický typ	křemitý
Řád Strahlera	5
Plocha povodí km ²	539.14
Délka páteř. toku [km]	18.7
Staničení páteř. toku	21.0 - 39.7

Návaznost vodních útvarů



Mapa vodního útvaru



Hydrologické charakteristiky uzavěrného profilu	N-leté průtoky							
	Q_1	Q_2	Q_5	Q_{10}	Q_{20}	Q_{50}	Q_{100}	
m^3/s	133	195	293	378	471	608	723	
M-denní průtoky								
m^3/s	Q_{30d}	Q_{90d}	Q_{180d}	Q_{270d}	Q_{330d}	Q_{355d}	Q_{364d}	
$Q_a \text{ m}^3/s$	9.00	21.4	10.9	5.81	3.14	1.72	1.01	0.533

Využití území		
Popis	%	km ²
Umělé přetvořené plochy	24.2	8.8
Orná půda	11.1	4.0
Trvalé plodiny	0.0	0.0
Travní porosty	14.0	5.1
Smíšené zemědělské oblasti	30.2	11.0
Les, polopřirodní vegetace	19.8	7.2
Mokřady	0.0	0.0
Vody	0.7	0.3

2. Chráněná území vázaná na vodní prostředí

ID	Název CHÚ	Druh

3. Užívání vody (stav z VH bilance roku 2008)

Odběry vody povrchové				
odvětví	skutečné 2008		povolené	
	tis.m ³ /rok	l/s	tis.m ³ /rok	počet odb.
vodovody				
zeměděl.				
energetika				
průmysl	312.6	9.9	700.0	1
ostatní	48.4	1.5	62.5	1
celkem	361.0	11.4	762.5	2

významné odběry	tok	účel *	l/s 2008
ARCELORMITTAL TUB	Větrov - vod	P	9.9
PEREX ČESKÝ TĚŠÍN	Hrabinka	J	1.5

Vypouštění vod				
odvětví	skutečné 2008		povolené	
	tis.m ³ /rok	l/s	tis.m ³ /rok	počet vyp.
komunální	2 849.8	90.4	4 000.0	1
zeměděl.				
energetika				
průmysl	320.7	10.2	762.9	3
ostatní				
celkem	3 170.5	100.6	4 762.9	4

význam. vypouštění	tok	typ *	l/s 2008
ČOV ČESKÝ TĚŠÍN	Olše	K	90.4
ČMD DŮL ČSM STONA	bezejmenný	P	7.2
ČMD DŮL ČSM STONA	Mlýnka (Dar	P	2.0
OKD DŮL DARKOV záv	Olše	P	1.1

* V - veřejné vodovody, K - komunální vypouštění, Z - zemědělství, E - energetika, P - průmysl, J - ostatní

Odběry vody podzemní				
odvětví	skutečné 2008		povolené	
	tis.m ³ /rok	l/s	tis.m ³ /rok	počet odb.
vodáren.				
ostatní				
celkem	0.0	0.0	0.0	0

významné odběry	místo	účel *	l/s

Bodové znečištění - souhrnné údaje (t/rok)				
BSK5	CHSK	N_NH4	N_ANORG	P
9.929	82.952	9.640	39.580	4.484

Plošné znečištění	
Dusík - bilanční přebytek (kg/ha/rok)	13.39
Fosfor - vstup erozí (kg/ha/rok)	0.33
Podíl plochy zranitelných oblastí (%)	0.0

Další vlivy	
Poddolování	Olše km 17,2-20,8
Křídlatka	Olše 14,3 km

Významná akumulace vody			
nádrž	tok	obj. mil.m ³	odběr (mil.m ³ /r)

Významný převod vody		
název	kapacita	mil.m ³ /rok

4. Monitoring jakosti povrchových vod

ID	tok	název	km	druh	Rybí směrn.	repre	souřadnice X Y	
3802	Olše	nad Stonávkou	21.5	provozní		ano	-452951.2	-1101406.6
1156	Olše	pod Těšínem	32.8	provozní		ne	-448268.5	-1110595.1

5. Hodnocení stavu vodního útvaru

Reprezentativní profily

Číslo prof.	Tok	Název	Ukazatele překračující limity	Pozn.
3802	Olše	nad Stonávkou		

Ekologický stav

FYZIKÁLNĚ-CHEMICKÉ SLOŽKY				BIOLOGICKÉ SLOŽKY					
V.F-CH.L.		SPECIF. ZNEČ. L.		RYBY		BENTOS		CHLOROFYL	
Přímé	Nepřímé	Přímé	Nepřímé	Přímé	Nepřímé	Přímé	Nepřímé	Přímé	Nepřímé
V	-	V	V	PN	B	V	V	NEH.	NEH.
vyhovující		vyhovující		pot. nevyhovující		vyhovující			
vyhovující				pot. nevyhovující					
pot. nevyhovující									

Chemický stav

SYNTETICKÉ LÁTKY		KOVY	
Přímé	Nepřímé	Přímé	Nepřímé
NEH.	V	NEH.	V
pot. nevyhovující		pot. nevyhovující	
pot. nevyhovující			
BENZO(g,h,i)P ERYLEN + INDENO(1,2,3- cd)PYREN			(Cd)

Celkový stav VÚ

Ekologický stav	Chemický stav
vyhovující	pot. nevyhovující
Celkový stav	
pot. nevyhovující	

HMWB	Důvody vymezení
ne	-

Hydromorfologické ukazatele

Tok (správce toku *)	Délka v km	Říční kontinuum - počet		Vzdouvání	Zpevnění břehů a koryta	Podélné hráze	Zastavěná území	Zatrubnění
		překážek	s rybochody					
Hrabinka (POd)	6.3	1	0	0.9	0.3		3.0	
Kyšinec (ZVHS)	3.9	1	0	0.3	3.8		1.4	0.1
Olše (POd)	18.7	15	0		18.7	5.9	7.2	

*) POd - Povodí Odry s.p., ZVHS - Zemědělská vodohospodářská správa, LČR - Lesy České republiky s.p.

6. Záplavová území

Tok	Správce	Z toho intravilán	Záplavové území stanoveno kým, kdy
Úseky toků se stanoveným ZÚ - současný stav			
Olše km 14.8 - 25.7	POd	Karviná, St. Město	KÚ MSK, 10/2006
Olše km 25.7 - 40.4	POd	Č. Těšín, K - Darkov, KII - Doly	OkÚ Ki, 05/2000
Larischův příkop km 0.0 - 1.0	POd	K - Fryštát	KÚ MSK, 04/2003
Hrabinka km 0.0 - 5.3	POd	Č. Těšín	MÚ ČT, 02/2006
Sadový potok km 0.0 - 5.1	POd	Č. Těšín	MÚ ČT, 02/2006
Úseky ke stanovení do roku 2015			
Úseky k aktualizaci stanoveného ZÚ			
Olše km 25.6 - 39.7 (POd) - 2012; jako součást úseku Olše km 25.6 - 47.992			
Úseky toků k vyhodnocování a zvládnutí povodňových rizik podle Směrnice 2007/60/ES			
Olše km 21.0 - 25.8 jako součást úseku Olše km 0.0 - 25.8 (POd)			
Olše km 34.8 - 39.7 jako součást úseku Olše km 34.8 - 47.9 (POd)			

7. Návrh opatření ve vodním útvaru		
Opatření k dosažení cílů ochrany vod jako složky životního prostředí		
Kanalizace a ČOV - do r. 2015		
ID opatření	Název opatření	Poznámka:
OD100038	Karviná - výstavba kanalizace	Lázně Darkov
OD100093	Český Těšín - rekonstrukce a výstavba kanalizace, výstavba ČOV Horní Žukov-Běrnotí	
Kanalizace a ČOV - po r. 2015		
Staré ekologické zátěže		
Revitalizace toků a odstranění migračních překážek - do r. 2015		
Revitalizace toků a odstranění migračních překážek - po r. 2015		
Obecná opatření		

Opatření na úseku ochrany před povodněmi				
ID opatření	Tok, lokalita (správce [#])	km	Navrhované opatření	Poznámka:
OD130140	Olše; Český Těšín (POd)	36,1-39,5	zvýšení stupně povodňové ochrany města Č.Těšín	po r. 2015 v rámci III. etapy PPPO
OD130125	Hrabinka; Český Těšín (POd)	0,3-0,4	zkapacitnění koryta	
OD130211	Olše; Louky n/Olší (POd)	29,1-29,6	rekonstrukce levobřežní hráze v km 29,059 – 29,621	odčinění důlních škod
[#]) POd - Povodí Odry s.p., ZVHS - Zemědělská vodohospodářská správa, LČR - Lesy České republiky s.p.				
Suché nádrže				

Příprava komplexních pozemkových úprav	
obec, katastrální území lokality	katastrální úřad
do r. 2015	
po r. 2015	
Český Těšín	Karviná
Český Těšín, Mosty u Českého Těšína	Karviná
Český Těšín, Zpupná Lhota	Karviná

8. Odhad dopadu opatření k r. 2015 na celk. stav	
Celk. stav VÚ	Pozn.
pot. nevyhovující	

Poznámky k navrhovaným opatřením:
 Oprava dvou spádových objektů.
 Vzhledem k průběhu povodně 2010 a vzniku povodňových škod bude požadováno dořešení odvodnění oblasti Ropice, Českého Těšína - Balín po investování modernizace železniční trati ČD Bohumín – Jablunkov.