

# Průvodní list útvaru povrchových vod Plánu oblasti povodí Odry

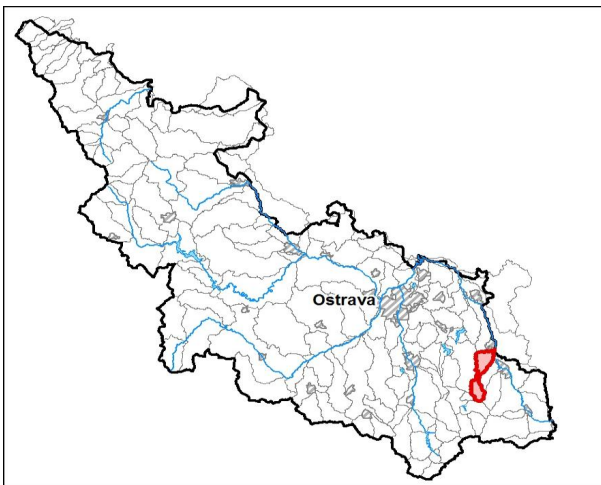
## Ropičanka po ústí do toku Olše

Kraj (kraje): Moravskoslezský  
 Vodoprávní úřad (úřady): Třinec, Český Těšín

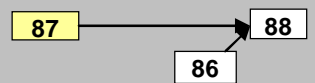
Pracovní číslo VÚ:	<b>87/CZ</b>
ID	20510000
ČHP	2-03-03-042
Počet obyvatel:	3 513
Kategorie	řeka
Typ	22214
Ekoregion	Karpaty
Nadmožská výška	200 - 500
Geologický typ	vápnitý
Řád Strahlera	4
Plocha povodí km <sup>2</sup>	36.29
Délka páteř. toku [km]	15.4
Staničení páteř. toku	0.0 - 15.4

### 1. Charakteristika vodního útvaru

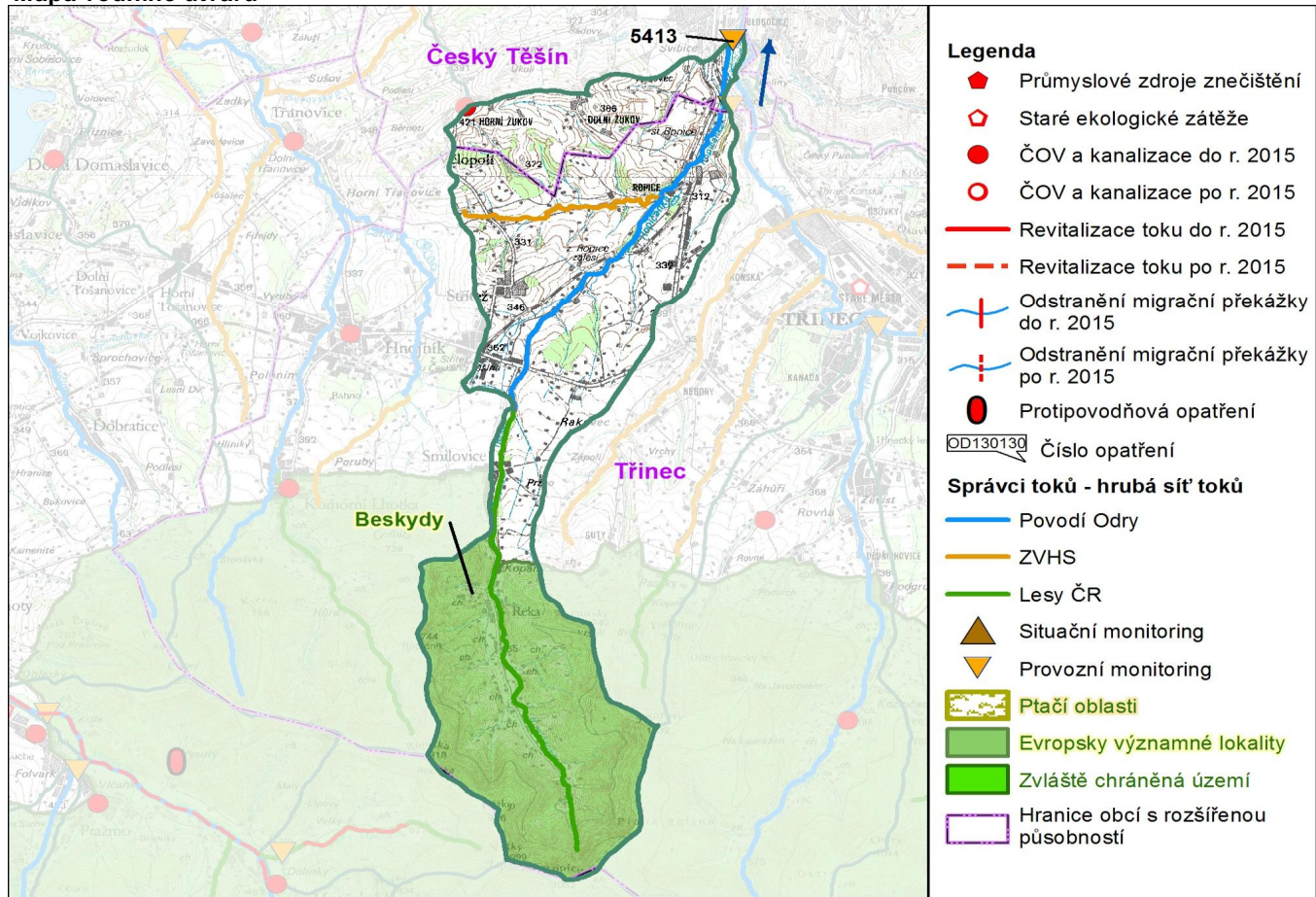
**87**



### Návaznost vodních útvarů



### Mapa vodního útvaru



Hydrologické charakteristiky uzavěrného profilu	N-leté průtoky							
	$Q_1$	$Q_2$	$Q_5$	$Q_{10}$	$Q_{20}$	$Q_{50}$	$Q_{100}$	
$m^3/s$	15.5	29.3	46.5	58.8	70.7	85.7	96.9	
M-denní průtoky								
$m^3/s$	$Q_{30d}$	$Q_{90d}$	$Q_{180d}$	$Q_{270d}$	$Q_{330d}$	$Q_{355d}$	$Q_{364d}$	
$Q_a \text{ } m^3/s$	0.600	1.44	0.736	0.390	0.206	0.108	0.058	0.024

Využití území		
Popis	%	km <sup>2</sup>
Umělé přetvořené plochy	2.1	8.0
Orná půda	12.7	48.8
Trvalé plodiny	0.0	0.0
Travní porosty	18.5	71.0
Smíšené zemědělské oblasti	30.5	117.3
Les, polopřírodní vegetace	36.3	139.7
Mokřady	0.0	0.0
Vody	0.0	0.0

## 2. Chráněná území vázaná na vodní prostředí

ID	Název CHÚ	Druh *
CZ0724089	Beskydy	EVL

\*) EVL - evropsky významná lokalita

## 3. Užívání vody (stav z VH bilance roku 2008)

Odběry vody povrchové				
odvětví	skutečné 2008		povolené	počet odb.
	tis.m <sup>3</sup> /rok	l/s	tis.m <sup>3</sup> /rok	
vodovody				
zeměděl.				
energetika				
průmysl				
ostatní				
celkem	0.0	0.0	0.0	0
významné odběry				
	tok	účel *	l/s 2008	

Vypouštění vod				
odvětví	skutečné 2008		povolené	počet vyp.
	tis.m <sup>3</sup> /rok	l/s	tis.m <sup>3</sup> /rok	
komunální				
zeměděl.				
energetika				
průmysl				
ostatní				
celkem	0.0	0.0	0.0	0
význam. vypouštění				
	tok	typ *	l/s 2008	

\* V - veřejné vodovody, K - komunální vypouštění, Z - zemědělství, E - energetika, P - průmysl, J - ostatní

Odběry vody podzemní				
odvětví	skutečné 2008		povolené	počet odb.
	tis.m <sup>3</sup> /rok	l/s	tis.m <sup>3</sup> /rok	
vodáren.	33.2	1.1	47.2	2
ostatní				
celkem	33.2	1.1	47.2	2
významné odběry				
	místo	účel *	l/s	
OBEC SMILOVICE	Smilovice u	V	0.6	
ŘEKA - lokalita POD BL	Řeka	V	0.5	

Bodové znečištění - souhrnné údaje (t/rok)				
BSK5	CHSK	N_NH4	N_ANORG	P
0.000	0.000	0.000	0.000	0.000
Plošné znečištění				
Dusík - bilanční přebytek (kg/ha/rok)				33.91
Fosfor - vstup erozí (kg/ha/rok)				0.41
Podíl plochy zranitelných oblastí (%)				0.0
Další vlivy				
Poddolování				
Křídlatka	Ropičanka 14.7 km			

Významná akumulace vody			
nádrž	tok	obj. mil.m <sup>3</sup>	odběr (mil.m <sup>3</sup> /r)

Významný převod vody		
název	kapacita	mil.m <sup>3</sup> /rok
Přivaděč Smilovice - Těrlícko, odběr	2.5	1.28

## 4. Monitoring jakosti povrchových vod

ID	tok	název	km	druh	Rybí směrn.	repre	souřadnice X Y	
5413	Ropičanka	ústí	0.15	provozní		ano	-447065.9	-1115559.8

## 5. Hodnocení stavu vodního útvaru

### Reprezentativní profily

Číslo prof.	Tok	Název	Ukazatele překračující limity	Pozn.
5413	Ropičanka	ústí	BENZO(g,h,i)PERYLEN + INDENO(1,2,3-cd)PYREN, Cd	

### Ekologický stav

FYZIKÁLNĚ-CHEMICKÉ SLOŽKY				BIOLOGICKÉ SLOŽKY					
V.F-CH.L.		SPECIF. ZNEČ. L.		RYBY		BENTOS		CHLOROFYL	
Přímé	Nepřímé	Přímé	Nepřímé	Přímé	Nepřímé	Přímé	Nepřímé	Přímé	Nepřímé
V	-	V	V	V	B	NEH.	V	NEH.	NEH.
vyhovující		vyhovující		vyhovující		vyhovující			
vyhovující				vyhovující					
				vyhovující					
vyhovující									

### Chemický stav

SYNTETICKÉ LÁTKY		KOVY	
Přímé	Nepřímé	Přímé	Nepřímé
N	V	N	V
pot. nevyhovující		pot. nevyhovující	
pot. nevyhovující			
BENZO(g,h,i)PERYLEN + INDENO(1,2,3-cd)PYREN			Cd

### Celkový stav VU

Ekologický stav	Chemický stav
vyhovující	pot. nevyhovující
Celkový stav	
pot. nevyhovující	

HMWB	Důvody vymezení
ne	-

### Hydromorfologické ukazatele

Tok (správce toku *)	Délka v km	Říční kontinuum - počet		Vzdouvání	Zpevnění břehů a koryta	Podélné hráze	Zastavěná území	Zatrubnění
		překážek	s rybochody					
Ropičanka (POd+LČR)	15.4	36	0	0.1	8.3	1.2	4.5	
Vělopolka (ZVHS)	3.5				3.5		0.3	

\* ) POd - Povodí Odry s.p., ZVHS - Zemědělská vodohospodářská správa, LČR - Lesy České republiky s.p.

## 6. Záplavová území

Tok	Správce	Z toho intravilán	Záplavové území stanoveno kým, kdy
<b>Úseky toků se stanoveným ZÚ - současný stav</b>			
Ropičanka km 0.0 - 8.3	POd	Střítež, Ropice	KÚ MSK, 02/2006
<b>Úseky ke stanovení do roku 2015</b>			
Rakovec km 0.0 - 1.5 (ZVHS)			
<b>Úseky k aktualizaci stanoveného ZÚ</b>			
<b>Úseky toků k vyhodnocování a zvládnutí povodňových rizik podle Směrnice 2007/60/ES</b>			

**7. Návrh opatření ve vodním útvaru**

Opatření k dosažení cílů ochrany vod jako složky životního prostředí

Kanalizace a ČOV - do r. 2015

ID opatření	Název opatření	Poznámka:

Kanalizace a ČOV - po r. 2015

--	--	--

Staré ekologické zátěže


Revitalizace toků a odstranění migračních překážek - do r. 2015

--	--	--

Revitalizace toků a odstranění migračních překážek - po r. 2015


Obecná opatření


Opatření na úseku ochrany před povodněmi

ID opatření	Tok, lokalita	km	Navrhované opatření	Poznámka:

Suché nádrže

--	--	--

Příprava komplexních pozemkových úprav

obec, katastrální území lokality	katastrální úřad
do r. 2015	
po r. 2015	

8. Odhad dopadu opatření k r. 2015 na celk. stav

Celk. stav VÚ	Pozn.
pot. nevyhovující	

Poznámky k navrhovaným opatřením:

--