

# Průvodní list útvaru povrchových vod Plánu oblasti povodí Odry

## Odra po soutok s tokem Od Bažantnice

Kraj (kraje):	Moravskoslezský	Pracovní číslo VÚ:	<b>79/CZ</b>
Vodoprávní úřad (úřady)	Ostrava, Bohumín, Hlučín, Orlová	ID	20461000
		ČHP	2-03-02-009

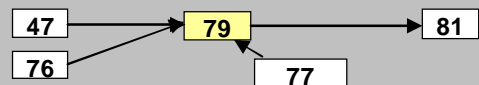
### 1. Charakteristika vodního útvaru

79

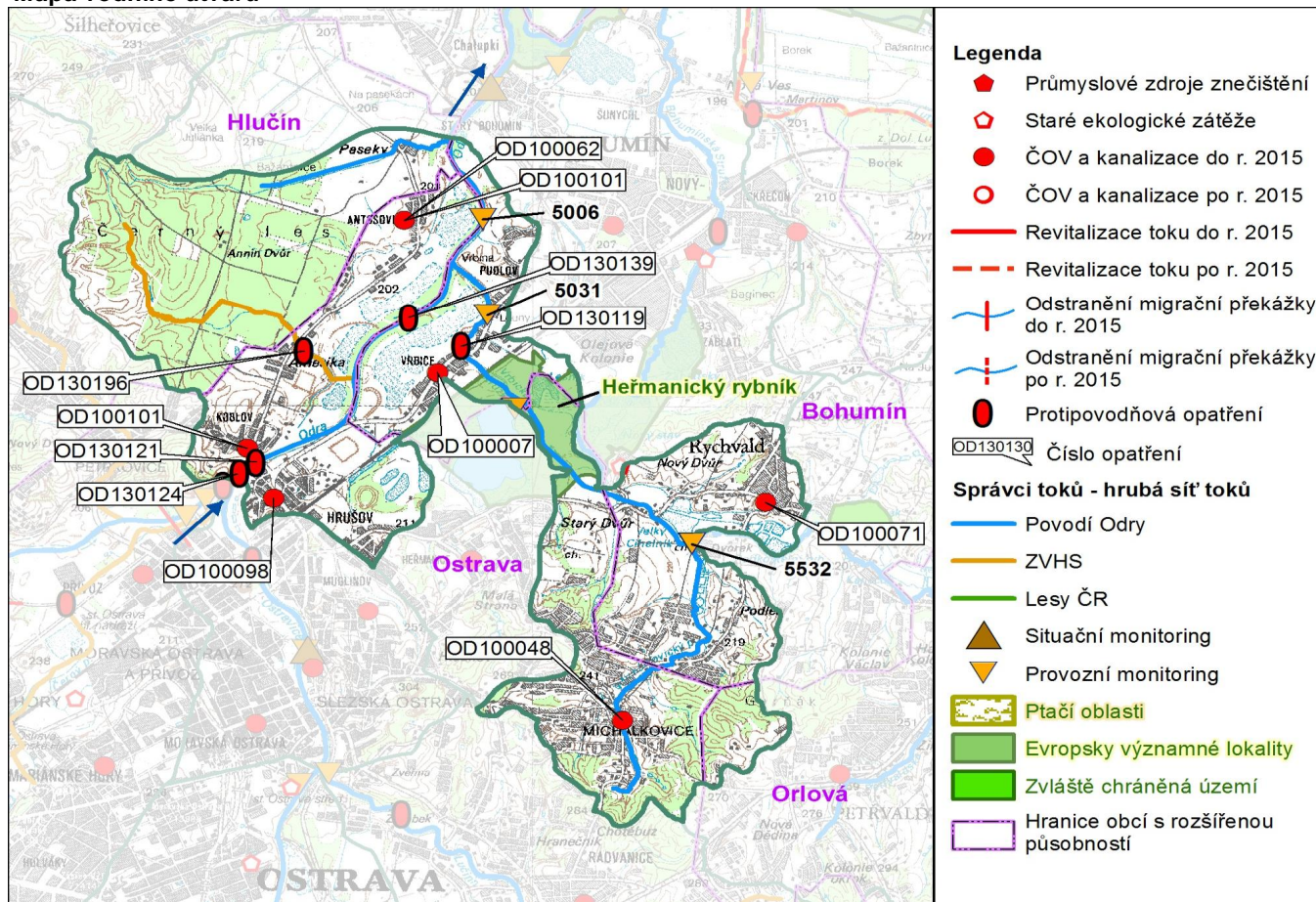


Počet obyvatel:	13 366
Kategorie	řeka
Typ	31137
Ekoregion	Východní plošiny
Nadmořská výška	< 200
Geologický typ	křemítý
Řád Strahlera	7
Plocha povodí km <sup>2</sup>	4656.95
Délka páteř. toku [km]	7.7
Staničení páteř. toku	3.2 - 10.9

#### Návaznost vodních útvarů



### Mapa vodního útvaru



- Legenda**
- ◆ Průmyslové zdroje znečištění
  - ◊ Staré ekologické zátěže
  - ČOV a kanalizace do r. 2015
  - ČOV a kanalizace po r. 2015
  - Revitalizace toku do r. 2015
  - - - Revitalizace toku po r. 2015
  - + Odstranění migrační překážky do r. 2015
  - + - - Odstranění migrační překážky po r. 2015
  - Protipovodňová opatření
  - OD130130 Číslo opatření
- Správci toků - hrubá síť toků**
- Povodí Odry
  - ZVHS
  - Lesy ČR
  - ▲ Situační monitoring
  - ▼ Provozní monitoring
  - Ptačí oblasti
  - Evropsky významné lokality
  - Zvláště chráněná území
  - Hranice obcí s rozšířenou působností

Hydrologické charakteristiky uzavěrného profilu	N-leté průtoky							
	$Q_1$	$Q_2$	$Q_5$	$Q_{10}$	$Q_{20}$	$Q_{50}$	$Q_{100}$	
$m^3/s$	336.0	493.0	738.0	950.0	1183	1523	1807	
ovlivněné N-leté			685.0		1040		1540	
$Q_a$ $m^3/s$	M-denní průtoky							
	$Q_{30d}$	$Q_{90d}$	$Q_{180d}$	$Q_{270d}$	$Q_{330d}$	$Q_{355d}$	$Q_{364d}$	
$m^3/s$	114	56.8	30.1	16.8	9.98	6.73	4.65	

Využití území		
Popis	%	km <sup>2</sup>
Umělé přetvořené plochy	19.9	0.8
Orná půda	22.5	0.9
Trvalé plodiny	0.0	0.0
Travní porosty	2.1	0.1
Směšené zemědělské oblasti	12.0	0.5
Les, polopřirodní vegetace	35.9	1.5
Mokřady	1.8	0.1
Vody	5.8	0.2

## 2. Chráněná území vázaná na vodní prostředí

ID	Název CHÚ	Druh *
CZ0813444	Heřmanický rybník	EVL

\*) EVL - evropsky významná lokalita

## 3. Užívání vody (stav z VH bilance roku 2008)

Odběry vody povrchové				
odvětví	skutečné 2008		povolené	počet odb.
	tis.m <sup>3</sup> /rok	l/s	tis.m <sup>3</sup> /rok	
vodovody				
zeměděl.				
energetika				
průmysl	188.5	6.0	500.0	1
ostatní				
celkem	188.5	6.0	500.0	1

významné odběry	tok	účel *	l/s 2008
ŽD BOHUMÍN	Odra	P	6.0

\* V - veřejné vodovody, K - komunální vypouštění, Z - zemědělství, E - energetika, P - průmysl, J - ostatní

Vypouštění vod				
odvětví	skutečné 2008		povolené	počet vyp.
	tis.m <sup>3</sup> /rok	l/s	tis.m <sup>3</sup> /rok	
komunální	516.0	16.4	1 083.5	9
zeměděl.				
energetika				
průmysl	94.3	3.0	145.0	3
ostatní	79.3	2.5	153.8	2
celkem	689.6	21.9	1 382.3	14

význam. vypouštění	tok	typ *	l/s 2008
OVA - ČOV MICHÁLKOVIC	Michálkovic	K	6.8
OVA - ČOV HEŘMANIC	Bezejmenný	K	2.2
OVA - ČOV HEŘMANIC	Korunka	K	1.8
VĚZNICE O - HEŘMANIC	bezejmenný	J	1.8
DIAMO lok. Koblav, Ant	Koblavský p	P	1.5
OVA - kan. HRUŠOV U	Odra	K	1.4
oVA - kan. ANTOŠOVIC	Antošovický	K	1.3
7 vypouštění			5.1

Odběry vody podzemní				
odvětví	skutečné 2008		povolené	počet odb.
	tis.m <sup>3</sup> /rok	l/s	tis.m <sup>3</sup> /rok	
vodáren.				
ostatní				
celkem	0.0	0.0	0.0	0

významné odběry	místo	účel *	l/s

Významná akumulace vody			
nádrž	tok	obj. mil.m <sup>3</sup>	odběr (mil.m <sup>3</sup> /r)

Bodové znečištění - souhrnné údaje (t/rok)				
BSK5	CHSK	N_NH4	N_ANORG	P
12.389	43.806	5.639	17.702	1.980

Plošné znečištění	
Dusík - bilanční přebytek (kg/ha/rok)	22.60
Fosfor - vstup erozí (kg/ha/rok)	0.15
Podíl plochy zranitelných oblastí (%)	0.0

Další vlivy	
Poddolování	Stružka km 10.0-14.1; Michálkovic p. km 0.0-4.9
	Odra km 10.9-14.9;
	Bohumínská Stružka km 7.7-10.5
Křídlatka	

Významný převod vody		
název	kapacita	mil.m <sup>3</sup> /rok

## 4. Monitoring jakosti povrchových vod

ID	tok	název	km	druh	Rybí směr.	repre	souřadnice X Y	
5031	Stružka	ústí	0.9	provozní		ne	-466944.5	-1095737.0
5532	Michálkovic p.	ústí	0.01	provozní	ano	ne	-464598.1	-1099254.3
5006	Odra	Antošovice	4.5	provozní		ano	-466886.1	-1094346.5

## 5. Hodnocení stavu vodního útvaru

### Reprezentativní profily

Číslo prof.	Tok	Název	Ukazatele překračující limity	Pozn.
5006	Odra	Antošovice	BSK5, P, PYREN, 1,2-CIS-DICHLORETEN, BENZO(g,h,i)PERYLEN + INDENO(1,2,3-cd)PYREN, Cd, Hg	

### Ekologický stav

FYZIKÁLNĚ-CHEMICKÉ SLOŽKY				BIOLOGICKÉ SLOŽKY					
V.F-CH.L.		SPECIF. ZNEČ. L.		RYBY		BENTOS		CHLOROFYL	
Přímé	Nepřímé	Přímé	Nepřímé	Přímé	Nepřímé	Přímé	Nepřímé	Přímé	Nepřímé
N	-	N	N	PN	B	NEH.	N	V	N
nevyhovující		nevyhovující		nevyhovující		nevyhovující		vyhovující	
nevyhovující				nevyhovující					
nevyhovující				nevyhovující					
nevyhovující				nevyhovující					
BSK5, P				PYREN, 1,2-CIS-DICHLORETEN					

### Chemický stav

SYNTETICKÉ LÁTKY		KOVY	
Přímé	Nepřímé	Přímé	Nepřímé
N	V	N	V
pot. nevyhovující		pot. nevyhovující	
pot. nevyhovující			
BENZO(g,h,i)PERYLEN + INDENO(1,2,3-cd)PYREN		Cd, Hg	

### Celkový stav VU

Ekologický stav	Chemický stav
nevyhovující	pot. nevyhovující
Celkový stav	
nevyhovující	

HMWB	Důvody vymezení
ano	P, R, U, Z

### Hydromorfologické ukazatele

Tok (správce toku *)	Délka v km	Říční kontinuum - počet		Vzdouvání	Zpevnění břehů a koryta	Podélné hráze	Zastavěná území	Zatrubnění
		překážek	s rybochody					
Koblovský p. (ZVHS)	3.5				2.4		0.2	
Michálkovický potok (POd)	4.9	1	0		1.7		3.5	
Odra (POd)	7.7				7.7	5.3	0.3	
Orlovská stružka (POd)	5.9	1	0	0.5	5.6			0.3

\*) POd - Povodí Odry s.p., ZVHS - Zemědělská vodohospodářská správa, LČR - Lesy České republiky s.p.

## 6. Záplavová území

Tok	Správce	Z toho intravilán	Záplavové území stanoveno kým, kdy
<b>Úseky toků se stanoveným ZÚ - současný stav</b>			
Michálkovický potok km 0.0-2.6	POd	O-Michálkovice	MÚ Bo, 01/2005
Michálkovický potok km 2.6-4.7	POd	O-Michálkovice	MM Ov, 01/2005
Orlovská Stružka km 0.0-14.1	POd	Rychvald	KÚ MSK, 05/2005
Odra km 0.0 - 10.4	POd	O-Koblov, Vrbice, Pudlov	
<b>Úseky ke stanovení do roku 2015</b>			
<b>Úseky k aktualizaci stanoveného ZÚ</b>			
<b>Úseky toků k vyhodnocování a zvládnutí povodňových rizik podle Směrnice 2007/60/ES</b>			
Odra km 4.38 - 10.85 jako součást úseku Odra -5.0 - 25.2 (POd)			

**7. Návrh opatření ve vodním útvaru****Opatření k dosažení cílů ochrany vod jako složky životního prostředí****Kanalizace a ČOV - do r. 2015**

ID opatření	Název opatření	Poznámka:
OD100007	Bohumín - výstavba kanalizace	Vrbice
OD100048	Projekt: Ostrava - dostavba plošné kanalizace	Michálkovice
OD100062	Ostrava - rušení stávajících výpustí na kanalizaci	Antošovice
OD100071	Rychvald - výstavba kanalizace a ČOV v lok. Václav	
OD100098	Projekt: Ostrava - dostavba plošné kanalizace	Hrušov
OD100101	Projekt: Ostrava - dostavba plošné kanalizace	Antošovice, Michálkovice

**Kanalizace a ČOV - po r. 2015**

--	--	--

**Staré ekologické zátěže**

--	--	--

**Revitalizace toků a odstranění migračních překážek - do r. 2015**

--	--	--

**Revitalizace toků a odstranění migračních překážek - po r. 2015**

--	--	--

**Obecná opatření**

OD130005	Odsolování vysoce koncentrovaných slaných důlních vod	
OD100116	Opatření k omezení eroze z pohledu transportu chemických látek	

**Opatření na úseku ochrany před povodněmi**

ID opatření	Tok, lokalita (správce <sup>#</sup> )	km	Navrhované opatření	Poznámka:
OD130196	Koblovský p.; Ostrava-Koblov (ZVHS)	0.0 - 1.1	zkapacitnění, směrová a výšková stabilizace	
OD130121	Odra; Ostrava-Koblov (MMO)	9.5 - 10.5	zřízení inundačních hrází	
OD130139	Odra; O-Vrbice - B-Pudlov (POd)	3.9 - 6.4	ohrázování pravobřežního prostoru	po r. 2015 v rámci III, etapy PPPO
OD130119	Stružka; Bohumín (POd)	0.0 - 2.0	zřízení inundačních hrází	
OD130124	Odra; Ostrava-Hrušov (POd)	9.2 - 12.0	zřízení inundačních hrází	zhotoveno
	Odra, Ostrava - Antošovice (POd)	9.2 - 12.0	zřízení inundačních hrází	v přehledu uveden ve VÚ 81

<sup>#</sup>) POd - Povodí Odry s.p., ZVHS - Zemědělská vodohospodářská správa, LČR - Lesy České republiky s.p.

**Suché nádrže**

--	--	--

**Příprava komplexních pozemkových úprav**

obec, katastrální území lokality	katastrální úřad
<b>do r. 2015</b>	
<b>po r. 2015</b>	
Ostrava, Koblov	Ostrava
Ostrava, Antošovice	Ostrava
Silheřovice	Opava

**8. Odhad dopadu opatření k r. 2015 na celk. stav**

Celk. stav VÚ	Pozn.
nevyhovující	

**Poznámky k navrhovaným opatřením:**

V rámci odstranění povodňových škod 2010 budou odstraněny nánosy v korytě a bermě Odry.

Dále budou řešeny vnitřní vody Antošovického potoka, do kterého je přiváděno i povodí Koblovského potoka v rámci dořešení již zhotovené levobřežní Oderské hráze v Antošovicích.