

Průvodní list útvaru povrchových vod Plánu oblasti povodí Odry

Sušanka po ústí do toku Lučina

Kraj (kraje):	Moravskoslezský	Pracovní číslo VÚ:	72/CZ
Vodoprávní úřad (úřady)	Haviřov, Orlová, Ostrava, Karviná	ID	20440000
		ČHP	2-03-01-071

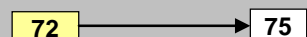
1. Charakteristika vodního útvaru

72

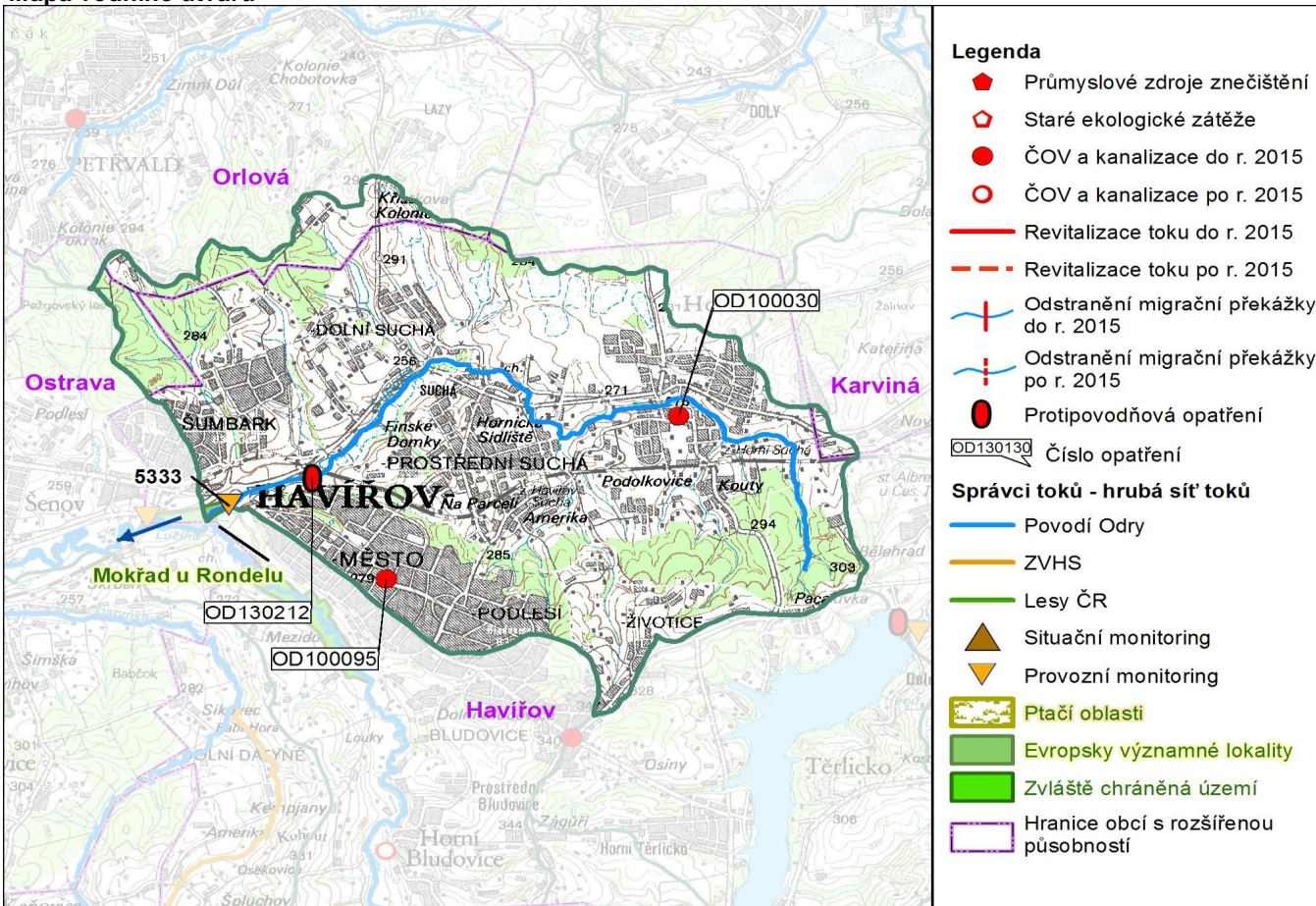


Počet obyvatel:	49 130
Kategorie	řeka
Typ	32114
Ekoregion	Východní plošiny
Nadmožská výška	200 - 500
Geologický typ	křemitý
Řád Strahlera	4
Plocha povodí km ²	31.65
Délka páteř. toku [km]	10.4
Staničení páteř. toku	0.0 - 10.4

Návaznost vodních útvarů



Mapa vodního útvaru



Hydrologické charakteristiky uzavěrného profilu	N-leté průtoky							
	Q_1	Q_2	Q_5	Q_{10}	Q_{20}	Q_{50}	Q_{100}	
m^3/s	10.1	14.7	21.8	27.7	34.1	43.4	51.0	
M-denní průtoky								
Q_a m^3/s	Q_{30d}	Q_{90d}	Q_{180d}	Q_{270d}	Q_{330d}	Q_{355d}	Q_{364d}	
0.391	0.894	0.495	0.281	0.157	0.085	0.046	0.016	

Využití území		
Popis	%	km ²
Umělé přetvořené plochy	40.3	12.7
Orná půda	9.0	2.9
Trvalé plodiny	1.5	0.5
Travní porosty	0.0	0.0
Smíšené zemědělské oblasti	24.7	7.8
Les, polopřirodní vegetace	23.4	7.4
Mokřady	0.0	0.0
Vody	1.1	0.3

2. Chráněná území vázaná na vodní prostředí

ID	Název CHÚ	Druh *
CZ0813455	Mokřad u Rondelu	EVL

*) EVL - evropsky významná lokalita

3. Užívání vody (stav z VH bilance roku 2008)

Odběry vody povrchové				
odvětví	skutečné 2008		povolené	počet odb.
	tis.m ³ /rok	l/s	tis.m ³ /rok	
vodovody				
zeměděl.				
energetika				
průmysl				
ostatní				
celkem	0.0	0.0	0.0	0

významné odběry	tok	účel *	l/s 2008

Vypouštění vod				
odvětví	skutečné 2008		povolené	počet vyp.
	tis.m ³ /rok	l/s	tis.m ³ /rok	
komunální	27.3	0.9	42.0	1
zeměděl.				
energetika				
průmysl	83.2	2.6	5 045.7	1
ostatní				
celkem	110.5	3.5	5 087.7	2

význam. vypouštění	tok	typ *	l/s 2008
OKD DŮL PASKOV lok.	Sušanka	P	2.6
ČOV ŽIVOTICE	Životický pot	K	0.9

* V - veřejné vodovody, K - komunální vypouštění, Z - zemědělství, E - energetika, P - průmysl, J - ostatní

Odběry vody podzemní				
odvětví	skutečné 2008		povolené	počet odb.
	tis.m ³ /rok	l/s	tis.m ³ /rok	
vodáren.				
ostatní				
celkem	0.0	0.0	0.0	0

významné odběry	místo	účel *	l/s

Bodové znečištění - souhrnné údaje (t/rok)				
BSK5	CHSK	N_NH4	N_ANORG	P
20.031	138.637	8.475	8.538	0.710

Plošné znečištění	
Dusík - bilanční přebytek (kg/ha/rok)	20.40
Fosfor - vstup erozí (kg/ha/rok)	0.06
Podíl plochy zranitelných oblastí (%)	0.0

Další vlivy	
Poddolování	Sušanka km 1,7-8,7
Křídlatka	

Významná akumulace vody			
nádrž	tok	obj. mil.m ³	odběr (mil.m ³ /r)

Významný převod vody		
název	kapacita	mil.m ³ /rok

4. Monitoring jakosti povrchových vod

ID	tok	název	km	druh	Rybí směrn.	repre	souřadnice X Y	
5333	Sušanka	ústí	0.2	provozní	ano	ano	-461713.6	-1107621.5

5. Hodnocení stavu vodního útvaru

Reprezentativní profily

Číslo prof.	Tok	Název	Ukazatele překračující limity	Pozn.
5333	Sušanka	ústí	P, SI BENTOSU, BENZO(g,h,i)PERYLEN + INDENO(1,2,3-cd)PYREN	

Ekologický stav

FYZIKÁLNĚ-CHEMICKÉ SLOŽKY				BIOLOGICKÉ SLOŽKY					
V.F-CH.L.		SPECIF. ZNEČ. L.		RYBY		BENTOS		CHLOROFYL	
Přímé	Nepřímé	Přímé	Nepřímé	Přímé	Nepřímé	Přímé	Nepřímé	Přímé	Nepřímé
N	-	V	V	PN	B	N	N	NEH.	NEH.
nevyhovující		vyhovující		nevyhovující		nevyhovující			
nevyhovující				nevyhovující					
				nevyhovující					
P									

Chemický stav

SYNTETICKÉ LÁTKY		KOVY	
Přímé	Nepřímé	Přímé	Nepřímé
N	V	V	V
pot. nevyhovující		vyhovující	
pot. nevyhovující			
BENZO(g,h,i)PERYLEN + INDENO(1,2,3-cd)PYREN			Cd, Hg

Celkový stav VU

Ekologický stav	Chemický stav
nevyhovující	pot. nevyhovující
Celkový stav	
nevyhovující	

HMWB	Důvody vymezení
ano	P, U, Z

Hydromorfologické ukazatele

Tok (správce toku *)	Délka v km	Říční kontinuum - počet		Vzdouvání	Zpevnění břehů a koryta	Podélné hráze	Zastavěná území	Zatrubnění
		překážek	s rybochody					
Sušanka (POd)	10.4	3	0				8.3	

*) POd - Povodí Odry s.p., ZVHS - Zemědělská vodohospodářská správa, LČR - Lesy České republiky s.p.

6. Záplavová území

Tok	Správce	Z toho intravilán	Záplavové území stanoveno kým, kdy
Úseky toků se stanoveným ZÚ - současný stav			
Sušanka km 0.0 - 10.4	POd	Havířov - Suchá	OkÚ Ka, 05/2000
Úseky ke stanovení do roku 2015			
Úseky k aktualizaci stanoveného ZÚ			
Sušanka km 0.0 - 9.3			
Úseky toků k vyhodnocování a zvládnutí povodňových rizik podle Směrnice 2007/60/ES			

7. Návrh opatření ve vodním útvaru**Opatření k dosažení cílů ochrany vod jako složky životního prostředí****Kanalizace a ČOV - do r. 2015**

ID opatření	Název opatření	Poznámka:
OD100030	Horní Suchá - výstavba kanalizace a lokální ČOV	
OD100095	Havířov - výstavba kanalizace a lokální ČOV	

Kanalizace a ČOV - po r. 2015

Staré ekologické zátěže

Revitalizace toků a odstranění migračních překážek - do r. 2015

Revitalizace toků a odstranění migračních překážek - po r. 2015

Obecná opatření

OD100111	Opatření k prevenci a snížení dopadů havarijního znečištění	
OD100116	Opatření k omezení eroze z pohledu transportu chemických látek	

Opatření na úseku ochrany před povodněmi

ID opatření	Tok, lokalita	km	Navrhované opatření	Poznámka:
OD130212	Sušanka; Havířov (POd)		sanace koryta – II. etapa	odčinění důlních škod

#) POd - Povodí Odry s.p., ZVHS - Zemědělská vodohospodářská správa, LČR - Lesy České republiky s.p.

Suché nádrže

Příprava komplexních pozemkových úprav

obec, katastrální území lokality	katastrální úřad
do r. 2015	
po r. 2015	

8. Odhad dopadu opatření k r. 2015 na celk. stav

Celk. stav VÚ	Pozn.
nevyhovující	

Poznámky k navrhovaným opatřením: