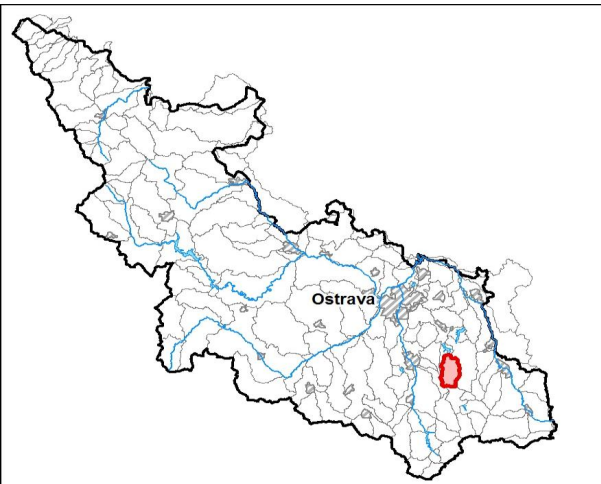
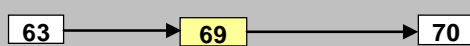
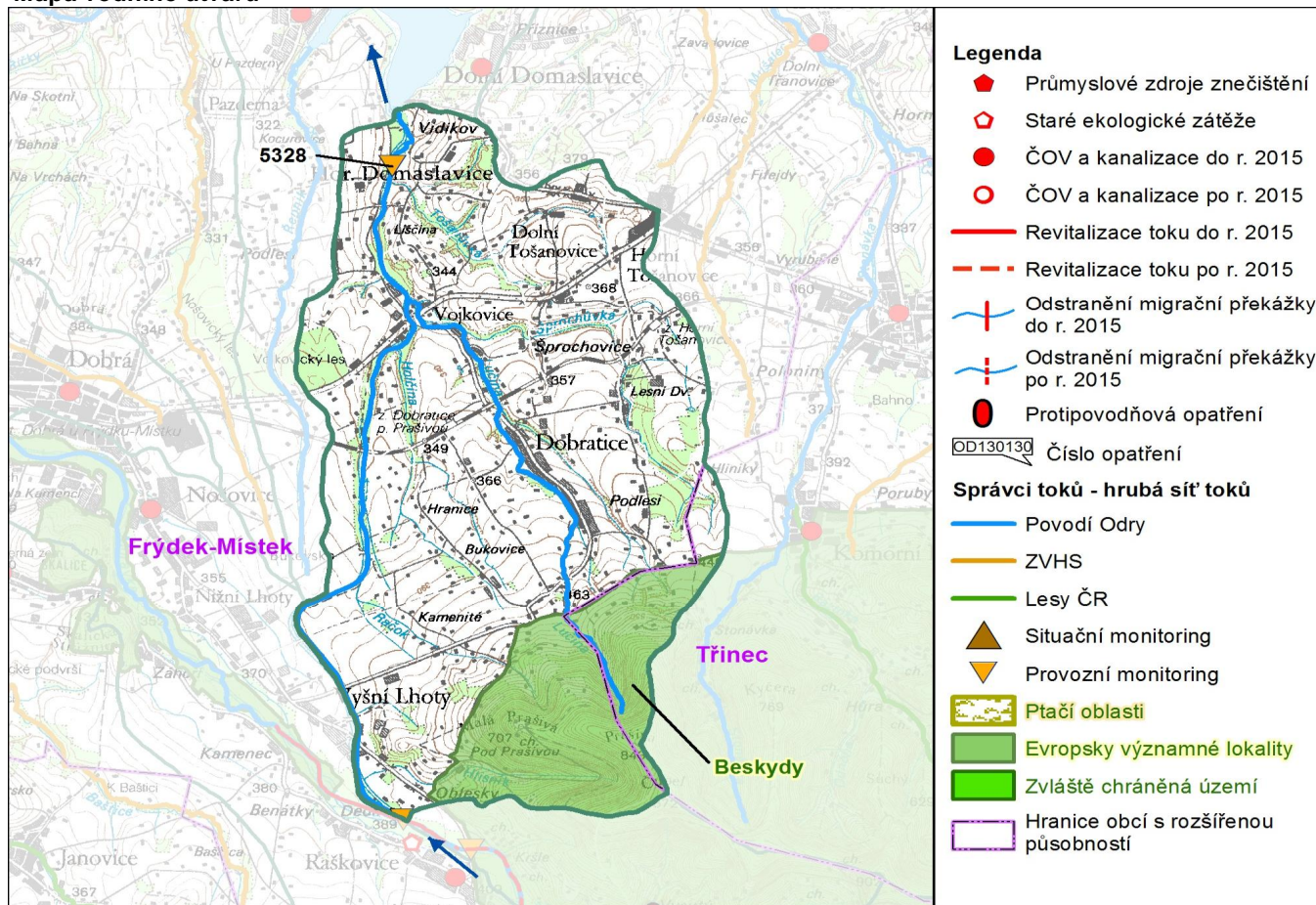


Průvodní list útvaru povrchových vod Plánu oblasti povodí Odry

<b>Lučina po vzdutí nádrže Žermanice</b>		Pracovní číslo VÚ:	<b>69/CZ</b>
Kraj (kraje):	Moravskoslezský	ID	20433000
Vodoprávní úřad (úřady)	Frydek - Místek, Třinec	ČHP	2-03-01-064
<p><b>1. Charakteristika vodního útvaru</b></p> <div style="border: 1px solid black; padding: 10px; display: inline-block; font-size: 2em; font-weight: bold; margin: 10px;">69</div> 		Počet obyvatel:	2 194
		Kategorie	řeka
		Typ	22214
		Ekoregion	Karpaty
		Nadmořská výška	200 - 500
		Geologický typ	vápnitý
		Řád Strahlera	4
		Plocha povodí km <sup>2</sup>	31.73
		Délka páteř. toku [km]	8.1
		Staničení páteř. toku	29.6 - 37.7
		<b>Návaznost vodních útvarů</b>	
			

Mapa vodního útvaru



Hydrologické charakteristiky uzavěrného profilu	N-leté průtoky							
	$Q_1$	$Q_2$	$Q_5$	$Q_{10}$	$Q_{20}$	$Q_{50}$	$Q_{100}$	
$m^3/s$	12.7	18.6	27.7	35.2	43.4	55.1	64.7	
M-denní průtoky								
$m^3/s$	$Q_{30d}$	$Q_{90d}$	$Q_{180d}$	$Q_{270d}$	$Q_{330d}$	$Q_{355d}$	$Q_{364d}$	
$Q_a \text{ m}^3/s$	0.497	1.19	0.611	0.323	0.171	0.089	0.047	0.018

Využití území		
Popis	%	km <sup>2</sup>
Umělé přetvořené plochy	1.4	0.4
Orná půda	45.7	14.5
Trvalé plodiny	0.0	0.0
Travní porosty	2.7	0.9
Směšené zemědělské oblasti	28.3	9.0
Les, polopřírodní vegetace	22.0	7.0
Mokřady	0.0	0.0
Vody	0.0	0.0

## 2. Chráněná území vázaná na vodní prostředí

ID	Název CHÚ	Druh *
CZ0724089	Beskydy	EVL

\*) EVL - evropsky významná lokalita

## 3. Užívání vody (stav z VH bilance roku 2008)

Odběry vody povrchové				
odvětví	skutečné 2008		povolené	počet odb.
	tis.m <sup>3</sup> /rok	l/s	tis.m <sup>3</sup> /rok	
vodovody				
zeměděl.				
energetika				
průmysl				
ostatní				
<b>celkem</b>	<b>0.0</b>	<b>0.0</b>	<b>0.0</b>	<b>0</b>

významné odběry	tok	účel *	l/s 2008

Vypouštění vod				
odvětví	skutečné 2008		povolené	počet vyp.
	tis.m <sup>3</sup> /rok	l/s	tis.m <sup>3</sup> /rok	
komunální	263.6	8.4	300.0	1
zeměděl.				
energetika				
průmysl	10.1	0.3	14.6	1
ostatní	10.8	0.3	80.0	1
<b>celkem</b>	<b>284.5</b>	<b>9.0</b>	<b>394.6</b>	<b>3</b>

význam. vypouštění	tok	typ *	l/s 2008
OOV - ÚV VYŠNÍ LHOTY	Račok	K	8.4
Přijímací stf. MV Vyšní L	Osinka	J	0.3
TOZOS JATKY VOJKOV	Přivaděč Mo	P	0.3

\* V - veřejné vodovody, K - komunální vypouštění, Z - zemědělství, E - energetika, P - průmysl, J - ostatní

Odběry vody podzemní				
odvětví	skutečné 2008		povolené	počet odb.
	tis.m <sup>3</sup> /rok	l/s	tis.m <sup>3</sup> /rok	
vodáren.	69.5	2.2	107.0	1
ostatní				
<b>celkem</b>	<b>69.5</b>	<b>2.2</b>	<b>107.0</b>	<b>1</b>

významné odběry	místo	účel *	l/s
OOV - PRAŠIVÁ	Vyšní Lhoty	V	2.2

Bodové znečištění - souhrnné údaje (t/rok)				
BSK5	CHSK	N_NH4	N_ANORG	P
0.646	3.660	0.151	1.475	0.197

Plošné znečištění	
Dusík - bilanční přebytek (kg/ha/rok)	55.10
Fosfor - vstup erozí (kg/ha/rok)	0.81
Podíl plochy zranitelných oblastí (%)	0.0

Další vlivy	
Poddolování	
Křídlatka	

Významná akumulace vody			
nádrž	tok	obj. mil.m <sup>3</sup>	odběr (mil.m <sup>3</sup> /r)

Významný převod vody		
název	kapacita	mil.m <sup>3</sup> /rok
Přivaděč Morávka - Žermanice - vyp.	15	36.2

## 4. Monitoring jakosti povrchových vod

ID	tok	název	km	druh	Rybí směrn.	repre	souřadnice X Y	
5328	Lučina	n./nádr. Žermanice	30.4	provozní	ano	ano	-458890.0	-1117810.2

## 5. Hodnocení stavu vodního útvaru

### Reprezentativní profily

Číslo prof.	Tok	Název	Ukazatele překračující limity	Pozn.
5328	Lučina	n/nádr. Žermanice		

### Ekologický stav

FYZIKÁLNĚ-CHEMICKÉ SLOŽKY				BIOLOGICKÉ SLOŽKY					
V.F-CH.L.		SPECIF. ZNEČ. L.		RYBY		BENTOS		CHLOROFYL	
Přímé	Nepřímé	Přímé	Nepřímé	Přímé	Nepřímé	Přímé	Nepřímé	Přímé	Nepřímé
V	-	V	V	V	B	NEH.	V	NEH.	NEH.
vyhovující		vyhovující		vyhovující		vyhovující			
vyhovující				vyhovující					
				vyhovující					
vyhovující									

### Chemický stav

SYNTHETICKÉ LÁTKY		KOVY	
Přímé	Nepřímé	Přímé	Nepřímé
V	V	V	V
vyhovující		vyhovující	
vyhovující			

### Celkový stav VU

Ekologický stav	Chemický stav
vyhovující	vyhovující
Celkový stav	
vyhovující	

HMWB	Důvody vymezení
ne	-

### Hydromorfologické ukazatele

Tok (správce toku *)	Délka v km	Říční kontinuum - počet		Vzdouvání	Zpevnění břehů a koryta	Podélné hráze	Zastavěná území	Zatrubnění
		překážek	s rybochody					
Lučina (POd)	8.1	9	0		2.0		4.0	
Přív. Morávka-Žermanice	7.5	17	0		7.5		0.8	

\*) POd - Povodí Odry s.p., ZVHS - Zemědělská vodohospodářská správa, LČR - Lesy České republiky s.p.

## 6. Záplavová území

Tok	Správce	Z toho intravilán	Záplavové území stanoveno kým, kdy
<b>Úseky toků se stanoveným ZÚ - současný stav</b>			
Lučina km 28.9 - 37.0	POd	Dobratice, Vojkovice, Domaslavice	KÚ MSK, 05/2005
<b>Úseky ke stanovení do roku 2015</b>			
<b>Úseky k aktualizaci stanoveného ZÚ</b>			
<b>Úseky toků k vyhodnocování a zvládnutí povodňových rizik podle Směrnice 2007/60/ES</b>			

**7. Návrh opatření ve vodním útvaru****Opatření k dosažení cílů ochrany vod jako složky životního prostředí****Kanalizace a ČOV - do r. 2015**

ID opatření	Název opatření	Poznámka:

**Kanalizace a ČOV - po r. 2015**


**Staré ekologické zátěže**


**Revitalizace toků a odstranění migračních překážek - do r. 2015**


**Revitalizace toků a odstranění migračních překážek - po r. 2015**


**Obecná opatření**

OD100107	Opatření k eliminaci dusíku jako plošného zdroje znečištění vod	
OD100108	Snižování znečištění z atmosférické depozice	
OD100116	Opatření k omezení eroze z pohledu transportu chemických látek	
OD130003	Ochrana vod před znečištěním dusičnany ze zemědělských zdrojů	

**Opatření na úseku ochrany před povodněmi**

ID opatření	Tok, lokalita	km	Navrhované opatření	Poznámka:

**Suché nádrže**


**Příprava komplexních pozemkových úprav**

obec, katastrální území lokality	katastrální úřad
<b>do r. 2015</b>	
<b>po r. 2015</b>	
Dobratice	
Dobratice, Bukovice u Dobratic	Frýdek - Místek

**8. Odhad dopadu opatření k r. 2015 na celk. stav**

Celk. stav VÚ	Pozn.
vyhovující	

Poznámky k navrhovaným opatřením:

Oprava převaděče vody od jezu Vyšní Lhoty z povodí Morávky do povodí Lučiny.