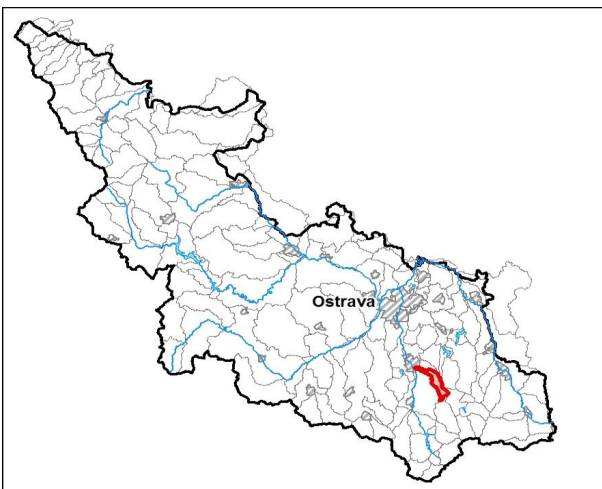


Průvodní list útvary povrchových vod Plánu oblasti povodí Odry

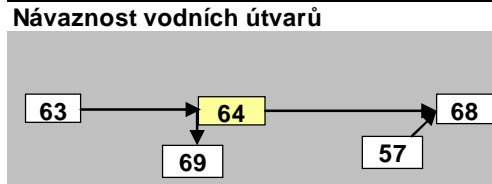
Morávka po ústí do toku Ostravice		Pracovní číslo VÚ:	64/CZ
Kraj (kraje):	Moravskoslezský	ID	20419010
Vodoprávní úřad (úřady)	Frydek - Místek	ČHP	2-03-01-050

1. Charakteristika vodního útvaru

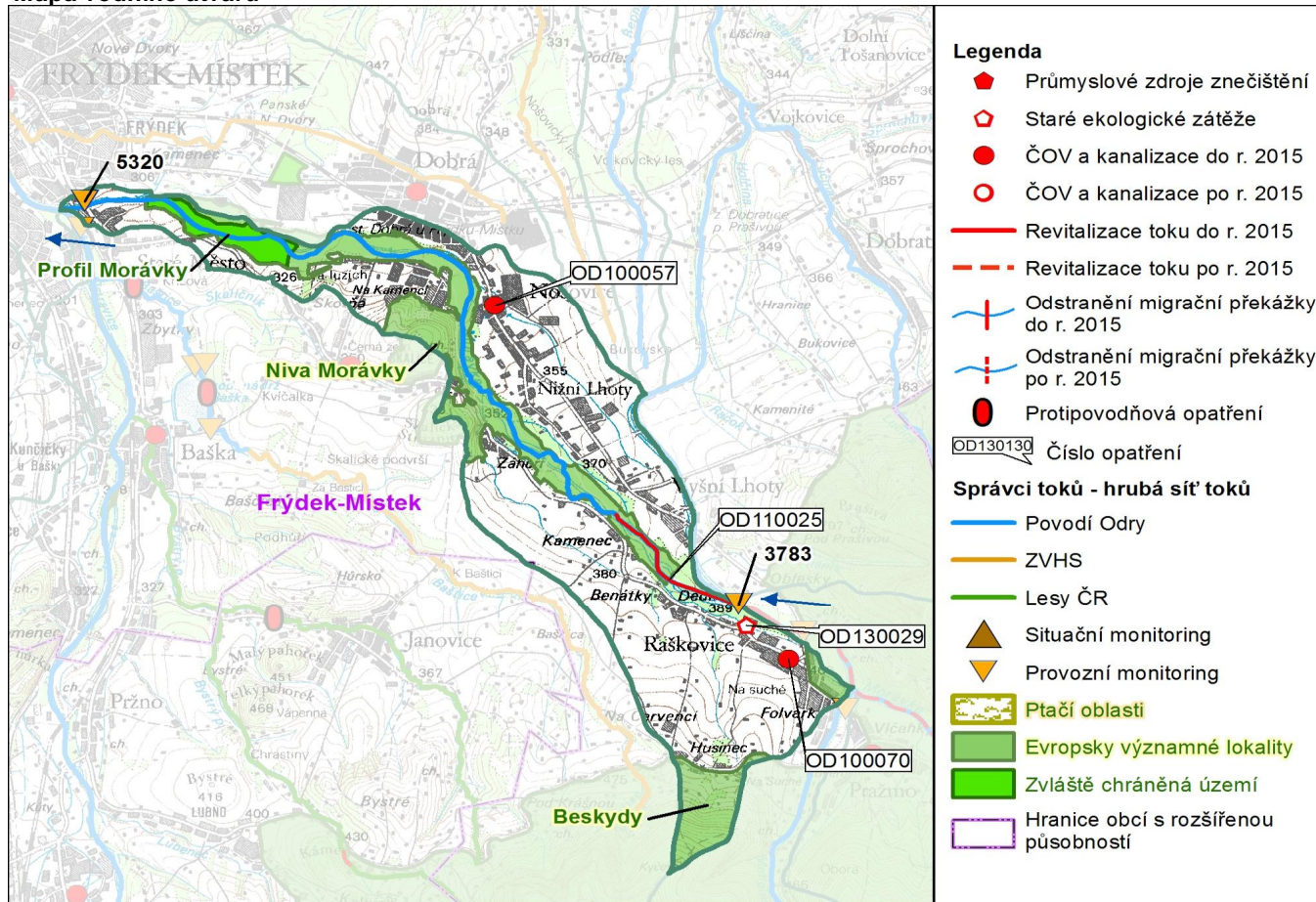
64



Počet obyvatel:	4 800
Kategorie	řeka
Typ	22225
Ekoregion	Karpaty
Nadmořská výška	200 - 500
Geologický typ	vápnitý
Řád Strahlera	5
Plocha povodí km ²	147.97
Délka páteř. toku [km]	11.3
Staničení páteř. toku	0.0 - 11.3



Mapa vodního útvaru



Hydrologické charakteristiky uzávěrného profilu	N-leté průtoky							
	Q ₁	Q ₂	Q ₅	Q ₁₀	Q ₂₀	Q ₅₀	Q ₁₀₀	
m ³ /s	37.8	57.7	94.6	131	175	246	312	
ovlivněné N-leté			95		130		165	
M-denní průtoky	M-denní průtoky							
	Q _{30d}	Q _{90d}	Q _{180d}	Q _{270d}	Q _{330d}	Q _{355d}	Q _{364d}	
Q _a m ³ /s	4.14	10.4	4.70	2.24	1.11	0.575	0.338	0.197

Využití území		
Popis	%	km ²
Umělé přetvořené plochy	12.5	18.5
Orná půda	37.6	55.6
Trvalé plodiny	0.0	0.0
Travní porosty	9.5	14.0
Smíšené zemědělské oblasti	16.0	23.6
Les, polopřirodní vegetace	24.5	36.2
Mokřady	0.0	0.0
Vody	0.0	0.0

2. Chráněná území vázaná na vodní prostředí

ID	Název CHÚ	Druh *
1334	Profil Morávky	PP
CZ0724089	Beskydy	EVL
CZ0810004	Niva Morávky	EVL

*) EVL - evropsky významná lokalita

PP - přírodní památka

3. Užívání vody (stav z VH bilance roku 2008)

Odběry vody povrchové				
odvětví	skutečné 2008		povolené	počet odb.
	tis.m ³ /rok	l/s	tis.m ³ /rok	
vodovody				
zeměděl.				
energetika				
průmysl				
ostatní				
celkem	0.0	0.0	0.0	0

významné odběry	tok	účel *	l/s 2008

Vypouštění vod				
odvětví	skutečné 2008		povolené	počet vyp.
	tis.m ³ /rok	l/s	tis.m ³ /rok	
komunální	307.5	9.8	350.0	1
zeměděl.				
energetika				
průmysl	65.0	2.1	168.0	2
ostatní	6.2	0.2	6.2	1
celkem	378.7	12.1	524.2	4

význam. vypouštění	tok	typ *	l/s 2008
SAFT FERA RAK RAŠKOVIC	náh.-Morávka	P	0.7
OÚ RAŠKOVICE - ČOV	Mlýnský náh	K	9.8
PIVOVAR RADEGAST N	Morávka	P	1.4
ČSAD NOŠOVICE	bezemenný	J	0.2

* V - veřejné vodovody, K - komunální vypouštění, Z - zemědělství, E - energetika, P - průmysl, J - ostatní

Odběry vody podzemní				
odvětví	skutečné 2008		povolené	počet odb.
	tis.m ³ /rok	l/s	tis.m ³ /rok	
vodáren.				
ostatní	146.3	4.6	472.0	3
celkem	146.3	4.6	472.0	3

významné odběry	místo	účel *	l/s
PIVOVAR RADEGAST N	Nošovice	P	3.3
SAFT FERA RAK RAŠKOVIC	Raškovice	P	0.8
PIVOVAR RADEGAST N	Nošovice	P	0.5

Bodové znečištění - souhrnné údaje (t/rok)				
BSK5	CHSK	N_NH4	N_ANORG	P
3.722	18.944	0.641	4.981	0.803

Plošné znečištění	
Dusík - bilanční přebytek (kg/ha/rok)	46.58
Fosfor - vstup erozí (kg/ha/rok)	0.22
Podíl plochy zranitelných oblastí (%)	0.0

Další vlivy	
Poddolování	
Křídlatka	Morávka 5,6 km

Významná akumulace vody			
nádrž	tok	obj. mil.m ³	odběr (mil.m ³ /r)

Významný převod vody		
název	kapacita	mil.m ³ /rok

4. Monitoring jakosti povrchových vod

ID	tok	název	km	druh	Rybí směrn.	repre	souřadnice X Y	
3783	Morávka	Raškovice		provozní		ne	-459462.8	-1125885.0
5320	Morávka	ústí	0.3	provozní	ano	ano	-466503.9	-1120084.4

5. Hodnocení stavu vodního útvaru

Reprezentativní profily

Číslo prof.	Tok	Název	Ukazatele překračující limity	Pozn.
5320	Morávka	ústí		rotující (VÚ63+64)

Ekologický stav

FYZIKÁLNĚ-CHEMICKÉ SLOŽKY				BIOLOGICKÉ SLOŽKY					
V.F-CH.L.		SPECIF. ZNEČ. L.		RYBY		BENTOS		CHLOROFYL	
Přímé	Nepřímé	Přímé	Nepřímé	Přímé	Nepřímé	Přímé	Nepřímé	Přímé	Nepřímé
V	-	V	V	V	C	NEH.	V	NEH.	NEH.
vyhovující		vyhovující		vyhovující		vyhovující			
vyhovující				vyhovující					
				vyhovující					
BSK5, P									

Chemický stav

SYNTHETICKÉ LÁTKY		KOVY	
Přímé	Nepřímé	Přímé	Nepřímé
NEH.	V	NEH.	N
vyhovující		pot. nevyhovující	
pot. nevyhovující			
Cd, Hg, Ni			

Celkový stav VU

Ekologický stav	Chemický stav
vyhovující	pot. nevyhovující
Celkový stav	
pot. nevyhovující	

HMWB	Důvody vymezení
ne	-

Hydromorfologické ukazatele

Tok (správce toku *)	Délka v km	Říční kontinuum - počet		Vzdouvání	Zpevnění břehů a koryta	Podélné hráze	Zastavěná území	Zatrubnění
		překážek	s rybochody					
Morávka (POd)	11.3	1	0		4.6	1.5	4.8	

*) POd - Povodí Odry s.p., ZVHS - Zemědělská vodohospodářská správa, LČR - Lesy České republiky s.p.

6. Záplavová území

Tok	Správce	Z toho intravilán	Záplavové území stanoveno kým, kdy
Úseky toků se stanoveným ZÚ - současný stav			
Morávka km 0.0 - 18.8	POd	St. Město, Dobrá, V+N Lhoty, Raškovice	KÚ MSK, 01/2007
Úseky ke stanovení do roku 2015			
Úseky k aktualizaci stanoveného ZÚ			
Úseky toků k vyhodnocování a zvládnutí povodňových rizik podle Směrnice 2007/60/ES			
Morávka km 11.13 - 11.33 jako součást úseku Morávka km 11.13 - 13.21 (POd)			

7. Návrh opatření ve vodním útvaru**Opatření k dosažení cílů ochrany vod jako složky životního prostředí****Kanalizace a ČOV - do r. 2015**

ID opatření	Název opatření	Poznámka:
OD100057	Nošovice, Vyšní Lhoty a Nižní Lhoty - výstavba kanalizace	
OD100070	Raškovice - dostavba kanalizace	

Kanalizace a ČOV - po r. 2015

Staré ekologické zátěže

OD130029	Saft Ferak a.s. - sanace (ekologická smlouva)	

Revitalizace toků a odstranění migračních překážek - do r. 2015 (typ opatření*; správce#)

OD110025	Revitalizace Morávky km 9.3 - 11.8 (26m; POd) - část	dokončeno
----------	--	-----------

*) 26m - obnova přirozené členitosti vodního toku v rámci koryta, koryto včetně sklonových poměrů částečně nebo zcela zachováno

) POd - Povodí Odry s.p., ZVHS - Zemědělská vodohospodářská správa, LČR - Lesy České republiky s.p.

Revitalizace toků a odstranění migračních překážek - po r. 2015

Obecná opatření

OD100111	Opatření k prevenci a snížení dopadů havarijního znečištění	

Opatření na úseku ochrany před povodněmi

ID opatření	Tok, lokalita	km	Navrhované opatření	Poznámka:

Suché nádrže

Příprava komplexních pozemkových úprav

obec, katastrální území lokality	katastrální úřad
do r. 2015	
po r. 2015	

8. Odhad dopadu opatření k r. 2015 na celk. stav

Celk. stav VÚ	Pozn.
pot. nevyhovující	

Poznámky k navrhovaným opatřením: