

Průvodní list útvaru povrchových vod Plánu oblasti povodí Odry

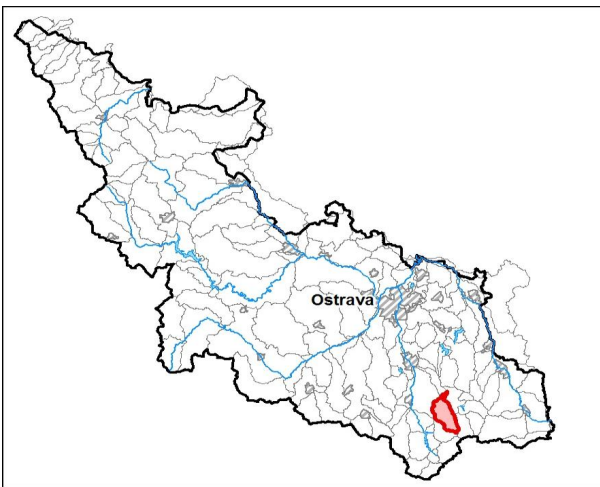
Mohelnice po ústí do toku Morávka

Kraj (kraje): Moravskoslezský
 Vodoprávní úřad (úřady): Frýdek - Místek

Pracovní číslo VÚ:	62/CZ
ID	20418000
ČHP	2-03-01-049
Počet obyvatel:	631
Kategorie	řeka
Typ	22214
Ekoregion	Karpaty
Nadmožská výška	200 - 500
Geologický typ	vápnlitý
Řád Strahlera	4
Plocha povodí km ²	36.74
Délka páteř. toku [km]	13.1
Staničení páteř. toku	0.0 - 13.1

1. Charakteristika vodního útvaru

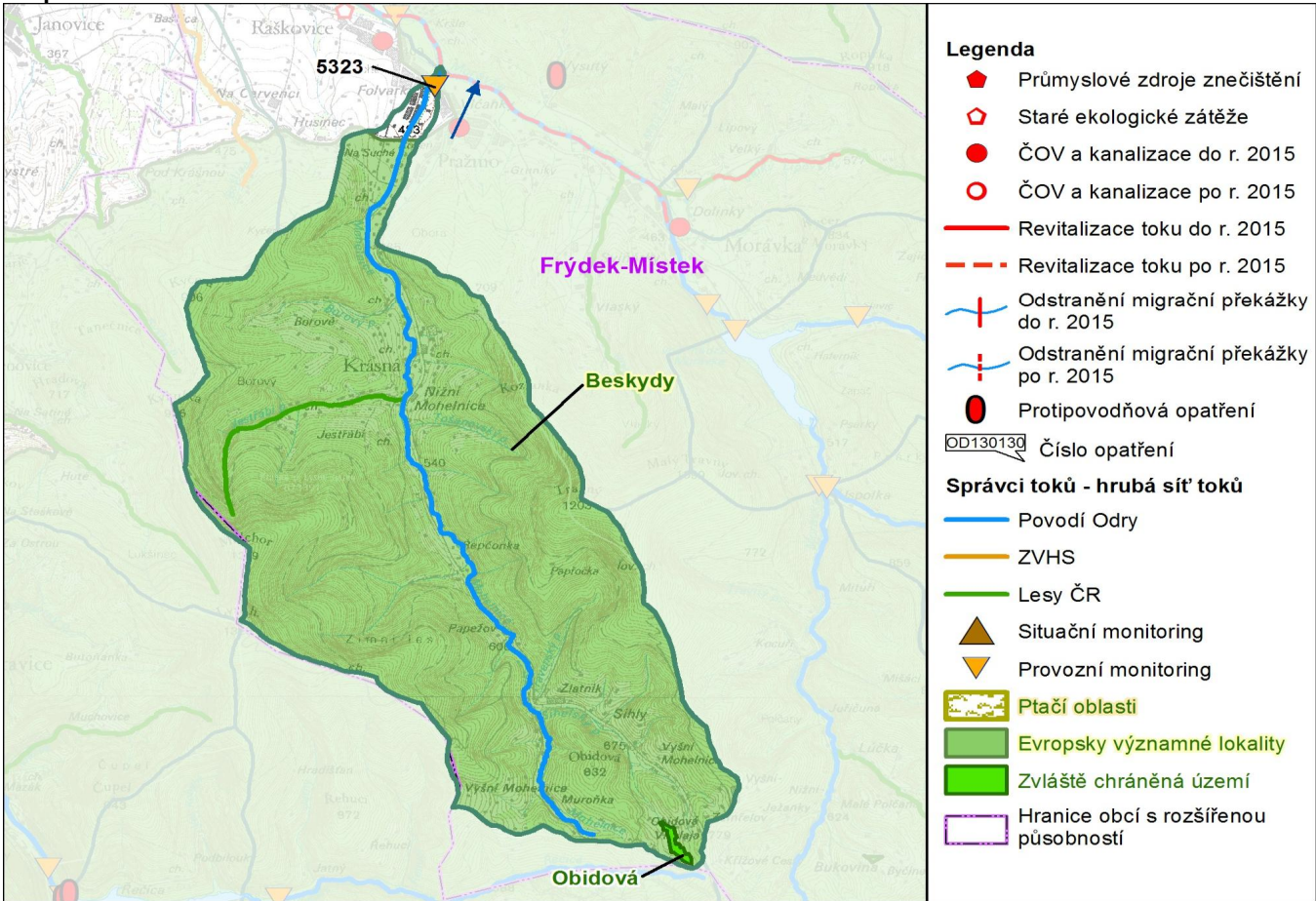
62



Návaznost vodních útvarů

62 → 63

Mapa vodního útvaru



Hydrologické charakteristiky uzávěrného profilu	N-leté průtoky							
	Q_1	Q_2	Q_5	Q_{10}	Q_{20}	Q_{50}	Q_{100}	
m^3/s	11.1	17.1	29.2	42.0	58.3	85.7	112	
M-denní průtoky								
Q_a m^3/s	Q_{30d}	Q_{90d}	Q_{180d}	Q_{270d}	Q_{330d}	Q_{355d}	Q_{364d}	
1.13	2.66	1.41	0.767	0.412	0.213	0.109	0.034	

Využití území		
Popis	%	km ²
Umělé přetvořené plochy	0.4	0.1
Orná půda	0.2	0.1
Trvalé plodiny	0.0	0.0
Travní porosty	5.1	1.9
Smíšené zemědělské oblasti	11.4	4.2
Les, polopřírodní vegetace	82.9	30.5
Mokřady	0.0	0.0
Vody	0.0	0.0

2. Chráněná území vázaná na vodní prostředí

ID	Název CHÚ	Druh *
1343	Obidová	PP
CZ0724089	Beskydy	EVL

*) EVL - evropsky významná lokalita

PP - přírodní památka

3. Užívání vody (stav z VH bilance roku 2008)

Odběry vody povrchové				
odvětví	skutečné 2008		povolené	počet odb.
	tis.m ³ /rok	l/s	tis.m ³ /rok	
vodovody				
zeměděl.				
energetika				
průmysl				
ostatní	4.0	0.1	6.4	1
celkem	4.0	0.1	6.4	1
významné odběry				
	tok	účel *	l/s 2008	
SKI KLUB VRATIMOV -	Travenský p	J	0.1	

Vypouštění vod				
odvětví	skutečné 2008		povolené	počet vyp.
	tis.m ³ /rok	l/s	tis.m ³ /rok	
komunální				
zeměděl.				
energetika				
průmysl				
ostatní				
celkem	0.0	0.0	0.0	0
význam. vypouštění				
	tok	typ *	l/s 2008	

* V - veřejné vodovody, K - komunální vypouštění, Z - zemědělství, E - energetika, P - průmysl, J - ostatní

Odběry vody podzemní				
odvětví	skutečné 2008		povolené	počet odb.
	tis.m ³ /rok	l/s	tis.m ³ /rok	
vodáren.	241.1	7.6	480.0	1
ostatní				
celkem	241.1	7.6	480.0	1
významné odběry				
	místo	účel *	l/s	
SmVaK OOV - ZIMNÝ	Krásná pod	V	7.6	

Bodové znečištění - souhrnné údaje (t/rok)				
BSK5	CHSK	N_NH4	N_ANORG	P
0.000	0.000	0.000	0.000	0.000
Plošné znečištění				
Dusík - bilanční přebytek (kg/ha/rok)				21.65
Fosfor - vstup erozí (kg/ha/rok)				0.15
Podíl plochy zranitelných oblastí (%)				0.0
Další vlivy				
Poddolování				
Křídlatka				

Významná akumulace vody			
nádrž	tok	obj. mil.m ³	odběr (mil.m ³ /r)

Významný převod vody		
název	kapacita	mil.m ³ /rok

4. Monitoring jakosti povrchových vod

ID	tok	název	km	druh	Rybí směrn.	repre	souřadnice X Y	
5323	Mohelnice	ústí	0.1	provozní		ano	-458355.5	-1127341.3

5. Hodnocení stavu vodního útvaru

Reprezentativní profily

Číslo prof.	Tok	Název	Ukazatele překračující limity	Pozn.
5323	Mohelnice	ústí		

Ekologický stav

FYZIKÁLNĚ-CHEMICKÉ SLOŽKY				BIOLOGICKÉ SLOŽKY					
V.F-CH.L.		SPECIF. ZNEČ. L.		RYBY		BENTOS		CHLOROFYL	
Přímé	Nepřímé	Přímé	Nepřímé	Přímé	Nepřímé	Přímé	Nepřímé	Přímé	Nepřímé
V	-	V	V	V	přírodní	NEH.	V	NEH.	NEH.
vyhovující		vyhovující		vyhovující		vyhovující			
vyhovující				vyhovující					
				vyhovující					
vyhovující									

Chemický stav

SYNTETICKÉ LÁTKY		KOVY	
Přímé	Nepřímé	Přímé	Nepřímé
NEH.	V	NEH.	V
vyhovující		vyhovující	
vyhovující			

Celkový stav VU

Ekologický stav	Chemický stav
vyhovující	vyhovující
Celkový stav	
vyhovující	

HMWB	Důvody vymezení
ne	-

Hydromorfologické ukazatele

Tok (správce toku *)	Délka v km	Říční kontinuum - počet		Vzdouvání	Zpevnění břehů a koryta	Podélné hráze	Zastavěná území	Zatrubnění
		překážek	s rybochody					
Jestřábí (LČR)	3.8	2	0				0.7	
Mohelnice (POd)	13.1	19	0		3.0		3.6	

*) POd - Povodí Odry s.p., ZVHS - Zemědělská vodohospodářská správa, LČR - Lesy České republiky s.p.

6. Záplavová území

Tok	Správce	Z toho intravilán	Záplavové území stanoveno kým, kdy
Úseky toků se stanoveným ZÚ - současný stav			
Úseky ke stanovení do roku 2015			
Mohelnice km 0.0 - 13.1 (POd) - 2015			
Úseky k aktualizaci stanoveného ZÚ			
Úseky toků k vyhodnocování a zvládnutí povodňových rizik podle Směrnice 2007/60/ES			

7. Návrh opatření ve vodním útvaru**Opatření k dosažení cílů ochrany vod jako složky životního prostředí****Kanalizace a ČOV - do r. 2015**

ID opatření	Název opatření	Poznámka:

Kanalizace a ČOV - po r. 2015

Staré ekologické zátěže

ID opatření	Název opatření	Poznámka:

Revitalizace toků a odstranění migračních překážek - do r. 2015

ID opatření	Název opatření	Poznámka:

Revitalizace toků a odstranění migračních překážek - po r. 2015

Obecná opatření

ID opatření	Název opatření	Poznámka:
OD100102	Hospodaření v ochranných pásmech vodních zdrojů	

Opatření na úseku ochrany před povodněmi

ID opatření	Tok, lokalita	km	Navrhované opatření	Poznámka:

Suché nádrže

Příprava komplexních pozemkových úprav

obec, katastrální území lokality	katastrální úřad
do r. 2015	
po r. 2015	

8. Odhad dopadu opatření k r. 2015 na celk. stav

Celk. stav VÚ	Pozn.
vyhovující	

Poznámky k navrhovaným opatřením:

Oprava vodního díla - hrazení bystřiny Mohelnice.

V případě, že se osvědčí účinná drsnost na bystřině Tyra, předpokládá se použití této formy úpravy i pro opravu spádových objektů na Mohelnici v úseku km 0,0 – 3,0.