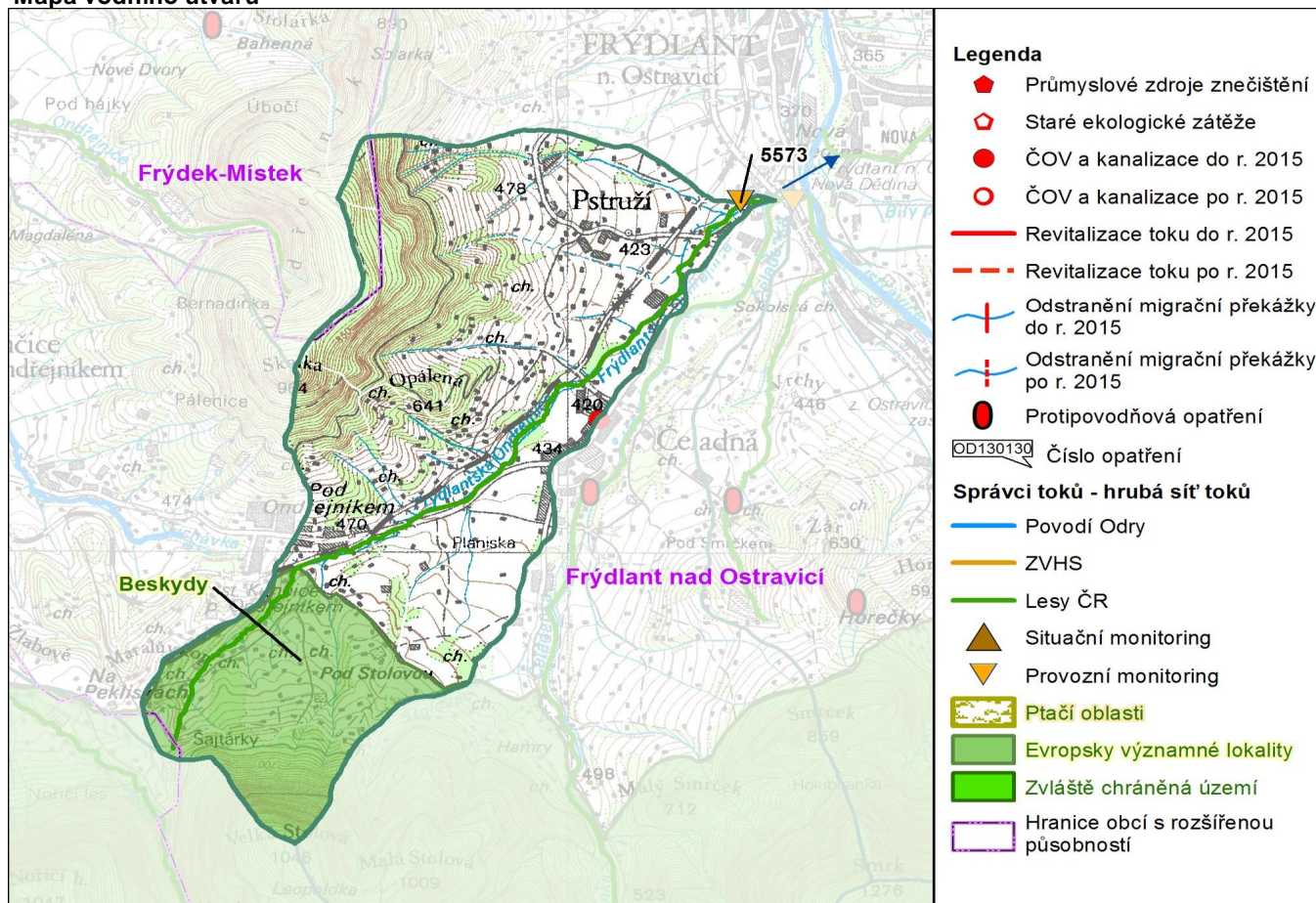


Průvodní list útvaru povrchových vod Plánu oblasti povodí Odry

Frydlandská Ondřejnice po ústí do toku Čeladenka		Pracovní číslo VÚ:	55/CZ
Kraj (kraje):	Moravskoslezský	ID	20394000
Vodoprávní úřad (úřady)	Frydlant nad Ostravicí, Frýdek-Místek	ČHP	2-03-01-023
<p>1. Charakteristika vodního útvaru</p> <div style="border: 1px solid black; padding: 10px; display: inline-block; font-size: 2em; font-weight: bold; margin: 10px;">55</div> 		Počet obyvatel:	644
		Kategorie	řeka
		Typ	22214
		Ekoregion	Karpaty
		Nadmožská výška	200 - 500
		Geologický typ	vápny
		Řád Strahlera	4
		Plocha povodí km ²	16.75
		Délka páteř. toku [km]	9.8
		Staničení páteř. toku	0.0 - 9.8
		Návaznost vodních útvarů	
		<div style="border: 1px solid black; padding: 2px; display: inline-block; margin: 0 5px;">55</div> → <div style="border: 1px solid black; padding: 2px; display: inline-block; margin: 0 5px;">56</div>	

Mapa vodního útvaru



Hydrologické charakteristiky uzavěrného profilu	N-leté průtoky							
	Q_1	Q_2	Q_5	Q_{10}	Q_{20}	Q_{50}	Q_{100}	
m^3/s	7.86	13.1	20.6	26.5	32.6	41.1	47.8	
M-denní průtoky								
m^3/s	Q_{30d}	Q_{90d}	Q_{180d}	Q_{270d}	Q_{330d}	Q_{355d}	Q_{364d}	
$Q_a \text{ m}^3/s$	0.323	0.781	0.384	0.198	0.105	0.057	0.035	0.02

Využití území		
Popis	%	km ²
Umělé přetvořené plochy	13.0	2.2
Orná půda	8.4	1.4
Trvalé plodiny	0.0	0.0
Travní porosty	3.8	0.6
Smíšené zemědělské oblasti	42.9	7.2
Les, polopřirodní vegetace	32.0	5.4
Mokřady	0.0	0.0
Vody	0.0	0.0

2. Chráněná území vázaná na vodní prostředí

ID	Název CHÚ	Druh *
CZ0724089	Beskydy	EVL

*) EVL - evropsky významná lokalita

3. Užívání vody (stav z VH bilance roku 2008)

Odběry vody povrchové				
odvětví	skutečné 2008		povolené	počet odb.
	tis.m ³ /rok	l/s	tis.m ³ /rok	
vodovody				
zeměděl.				
energetika				
průmysl				
ostatní	37.2	1.2	0.0	1
celkem	37.2	1.2	0.0	1

významné odběry	tok	účel *	l/s 2008
GOLF. HŘIŠTĚ ČELAD	PB přítok F	J	1.2

* V - veřejné vodovody, K - komunální vypouštění, Z - zemědělství, E - energetika, P - průmysl, J - ostatní

Vypouštění vod				
odvětví	skutečné 2008		povolené	počet vyp.
	tis.m ³ /rok	l/s	tis.m ³ /rok	
komunální				
zeměděl.				
energetika				
průmysl				
ostatní				
celkem	0.0	0.0	0.0	0

význam. vypouštění	tok	typ *	l/s 2008

Odběry vody podzemní				
odvětví	skutečné 2008		povolené	počet odb.
	tis.m ³ /rok	l/s	tis.m ³ /rok	
vodáren.	20.9	0.7	35.0	1
ostatní				
celkem	20.9	0.7	35.0	1

významné odběry	místo	účel *	l/s
OOV - PSTRUŽÍ	Pstruží	V	1.2

Bodové znečištění - souhrnné údaje (t/rok)				
BSK5	CHSK	N_NH4	N_ANORG	P
0.000	0.000	0.000	0.000	0.000

Plošné znečištění	
Dusík - bilanční přebytek (kg/ha/rok)	32.16
Fosfor - vstup erozí (kg/ha/rok)	0.77
Podíl plochy zranitelných oblastí (%)	0.0

Další vlivy	
Poddolování	
Křídlatka	

Významná akumulace vody			
nádrž	tok	obj. mil.m ³	odběr (mil.m ³ /r)

Významný převod vody		
název	kapacita	mil.m ³ /rok

4. Monitoring jakosti povrchových vod

ID	tok	název	km	druh	Rybí směrn.	repre	souřadnice X Y	
5573	Frýdl. Ondřejnice	n/rozděl.obj.		provozní		ano	-467950.7	-1131681.6

5. Hodnocení stavu vodního útvaru

Reprezentativní profily

Číslo prof.	Tok	Název	Ukazatele překračující limity	Pozn.
5573	Frýdlantská Ondřejnice	n/rozděl.obj.		

Ekologický stav

FYZIKÁLNĚ-CHEMICKÉ SLOŽKY				BIOLOGICKÉ SLOŽKY					
V.F-CH.L.		SPECIF. ZNEČ. L.		RYBY		BENTOS		CHLOROFYL	
Přímé	Nepřímé	Přímé	Nepřímé	Přímé	Nepřímé	Přímé	Nepřímé	Přímé	Nepřímé
V	-	V	V	V	C	NEH.	V	NEH.	NEH.
vyhovující		vyhovující		vyhovující		vyhovující			
vyhovující				vyhovující					
				vyhovující					
vyhovující									

Chemický stav

SYNTETICKÉ LÁTKY		KOVY	
Přímé	Nepřímé	Přímé	Nepřímé
V	V	V	V
vyhovující		vyhovující	
vyhovující			

Celkový stav VU

Ekologický stav	Chemický stav
vyhovující	vyhovující
Celkový stav	
vyhovující	

HMWB	Důvody vymezení
ne	-

Hydromorfologické ukazatele

Tok (správce toku *)	Délka v km	Říční kontinuum - počet		Vzdouvání	Zpevnění břehů a koryta	Podélné hráze	Zastavěná území	Zatrubnění
		překážek	s rybochody					
Frýdl. Ondřejnice (LČR)	9.8	1	0				2.0	

*) POd - Povodí Odry s.p., ZVHS - Zemědělská vodohospodářská správa, LČR - Lesy České republiky s.p.

6. Záplavová území

Tok	Správce	Z toho intravilán	Záplavové území stanoveno kým, kdy
Úseky toků se stanoveným ZÚ - současný stav			
Frýdlantská Ondřejnice km 0.0-4.9	POd	Čeladná, Pstruží	MÚ Fn/O
Úseky ke stanovení do roku 2015			
Úseky k aktualizaci stanoveného ZÚ			
Úseky toků k vyhodnocování a zvládnutí povodňových rizik podle Směrnice 2007/60/ES			

7. Návrh opatření ve vodním útvaru**Opatření k dosažení cílů ochrany vod jako složky životního prostředí****Kanalizace a ČOV - do r. 2015**

ID opatření	Název opatření	Poznámka:

Kanalizace a ČOV - po r. 2015

--	--	--

Staré ekologické zátěže

Revitalizace toků a odstranění migračních překážek - do r. 2015

--	--	--

Revitalizace toků a odstranění migračních překážek - po r. 2015

Obecná opatření

OD100102	Hospodaření v ochranných pásmech vodních zdrojů	

Opatření na úseku ochrany před povodněmi

ID opatření	Tok, lokalita	km	Navrhované opatření	Poznámka:

Suché nádrže

--	--	--

Příprava komplexních pozemkových úprav

obec, katastrální území lokality	katastrální úřad
do r. 2015	
po r. 2015	

8. Odhad dopadu opatření k r. 2015 na celk. stav

Celk. stav VÚ	Pozn.
vyhovující	

Poznámky k navrhovaným opatřením:

--