

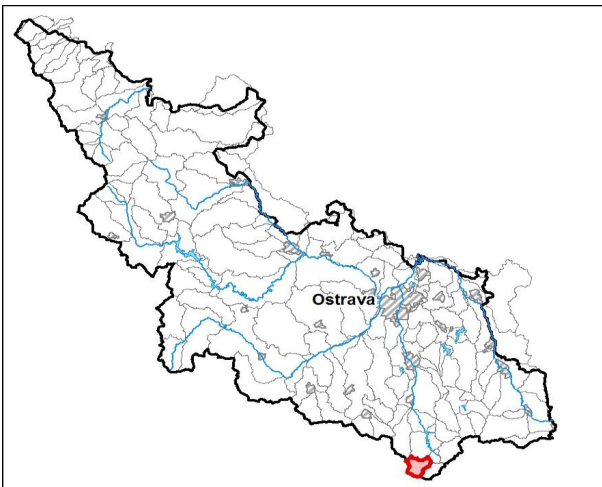
Průvodní list útvary povrchových vod Plánu oblasti povodí Odry

Bílá Ostravice po soutok s tokem Smradlava

Kraj (kraje):	Moravskoslezský	Pracovní číslo VÚ:	48/CZ
Vodoprávní úřad (úřady)	Frydlant nad Ostravicí	ID	20374000
		ČHP	2-03-01-003

1. Charakteristika vodního útvaru

48

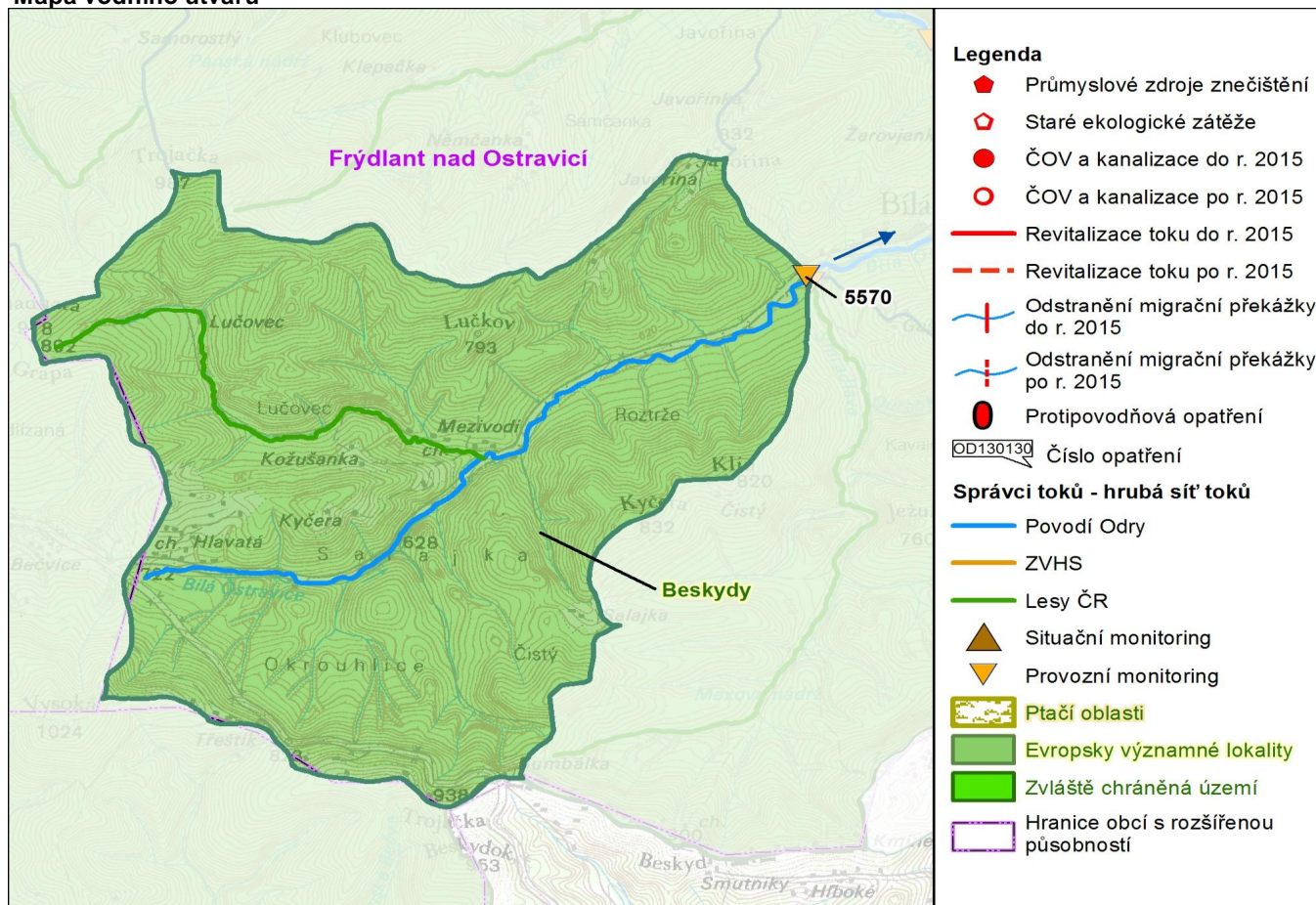


Počet obyvatel:	
Kategorie	řeka
Typ	23214
Ekoregion	Karpaty
Nadmožská výška	500 - 800
Geologický typ	vápnitý
Řád Strahlera	4
Plocha povodí km ²	21.51
Délka páteř. toku [km]	6.9
Staničení páteř. toku	3.0 - 9.8

Návaznost vodních útvarů



Mapa vodního útvaru



- Legenda**
- ◆ Průmyslové zdroje znečištění
 - ◊ Staré ekologické zátěže
 - ČOV a kanalizace do r. 2015
 - ČOV a kanalizace po r. 2015
 - Revitalizace toku do r. 2015
 - - - Revitalizace toku po r. 2015
 - | Odstranění migrační překážky do r. 2015
 - | Odstranění migrační překážky po r. 2015
 - Protipovodňová opatření
 - OD130130 Číslo opatření
 - Správci toků - hrubá síť toků**
 - Povodí Odry
 - ZVHS
 - Lesy ČR
 - ▲ Situační monitoring
 - ▼ Provozní monitoring
 - Ptačí oblasti
 - Evropsky významné lokality
 - Zvláště chráněná území
 - Hranice obcí s rozšířenou působností

Hydrologické charakteristiky uzavěrného profilu	N-leté průtoky							
	Q_1	Q_2	Q_5	Q_{10}	Q_{20}	Q_{50}	Q_{100}	
m^3/s	8.9	13.7	21.5	28.6	36.5	48.5	58.8	
M-denní průtoky								
Q_a m^3/s	Q_{30d}	Q_{90d}	Q_{180d}	Q_{270d}	Q_{330d}	Q_{355d}	Q_{364d}	
0.423	1.03	0.496	0.251	0.130	0.068	0.037	0.018	

Využití území		
Popis	%	km ²
Umělé přetvořené plochy	0.0	0.0
Orná půda	0.0	0.0
Trvalé plodiny	0.0	0.0
Travní porosty	2.1	0.5
Smíšené zemědělské oblasti	1.4	0.3
Les, polopřírodní vegetace	96.5	20.7
Mokřady	0.0	0.0
Vody	0.0	0.0

2. Chráněná území vázaná na vodní prostředí

ID	Název CHÚ	Druh *
CZ0724089	Beskydy	EVL

*) EVL - evropsky významná lokalita

3. Užívání vody (stav z VH bilance roku 2008)

Odběry vody povrchové				
odvětví	skutečné 2008		povolené	počet odb.
	tis.m ³ /rok	l/s	tis.m ³ /rok	
vodovody				
zeměděl.				
energetika				
průmysl				
ostatní				
celkem	0.0	0.0	0.0	0
významné odběry				
	tok	účel *	l/s 2008	

Vypouštění vod				
odvětví	skutečné 2008		povolené	počet vyp.
	tis.m ³ /rok	l/s	tis.m ³ /rok	
komunální				
zeměděl.				
energetika				
průmysl				
ostatní				
celkem	0.0	0.0	0.0	0
význam. vypouštění				
	tok	typ *	l/s 2008	

* V - veřejné vodovody, K - komunální vypouštění, Z - zemědělství, E - energetika, P - průmysl, J - ostatní

Odběry vody podzemní				
odvětví	skutečné 2008		povolené	počet odb.
	tis.m ³ /rok	l/s	tis.m ³ /rok	
vodáren.				
ostatní				
celkem	0.0	0.0	0.0	0
významné odběry				
	místo	účel *	l/s	

Bodové znečištění - souhrnné údaje (t/rok)				
BSK5	CHSK	N_NH4	N_ANORG	P
0.000	0.000	0.000	0.000	0.000
Plošné znečištění				
Dusík - bilanční přebytek (kg/ha/rok)				14.00
Fosfor - vstup erozí (kg/ha/rok)				0.02
Podíl plochy zranitelných oblastí (%)				0.0
Další vlivy				
Poddolování				
Křídlatka				

Významná akumulace vody			
nádrž	tok	obj. mil.m ³	odběr (mil.m ³ /r)

Významný převod vody		
název	kapacita	mil.m ³ /rok

4. Monitoring jakosti povrchových vod

ID	tok	název	km	druh	Rybí směrn.	repre	souřadnice X Y	
5570	Bílá Ostravice	n/Smradlavou		provozní		ano	-462733.9	-1146444.4

5. Hodnocení stavu vodního útvaru

Reprezentativní profily

Číslo prof.	Tok	Název	Ukazatele překračující limity	Pozn.
5570	Bílá Ostravice	n/Smradlavou		rotující (VÚ48+49+50)

Ekologický stav

FYZIKÁLNĚ-CHEMICKÉ SLOŽKY				BIOLOGICKÉ SLOŽKY					
V.F-CH.L.		SPECIF. ZNEČ. L.		RYBY		BENTOS		CHLOROFYL	
Přímé	Nepřímé	Přímé	Nepřímé	Přímé	Nepřímé	Přímé	Nepřímé	Přímé	Nepřímé
V	-	V	V	V	přírodní	NEH.	V	NEH.	NEH.
vyhovující		vyhovující		vyhovující		vyhovující			
vyhovující				vyhovující					
				vyhovující					
vyhovující									

Chemický stav

SYNTHETICKÉ LÁTKY		KOVY	
Přímé	Nepřímé	Přímé	Nepřímé
NEH.	V	NEH.	V
vyhovující		vyhovující	
vyhovující			

Celkový stav VU

Ekologický stav	Chemický stav
vyhovující	vyhovující
Celkový stav	
vyhovující	

HMWB	Důvody vymezení
ne	-

Hydromorfologické ukazatele

Tok (správce toku *)	Délka v km	Říční kontinuum - počet		Vzdouvání	Zpevnění břehů a koryta	Podélné hráze	Zastavěná území	Zatrubnění
		překážek	s rybochody					
Bílá Ostravice (POd)	6.9	2	1	0.1				
Lučovec (LČR)	4.9	2	0	0.1				

*) POd - Povodí Odry s.p., ZVHS - Zemědělská vodohospodářská správa, LČR - Lesy České republiky s.p.

6. Záplavová území

Tok	Správce	Z toho intravilán	Záplavové území stanoveno kým, kdy
Úseky toků se stanoveným ZÚ - současný stav			
Úseky ke stanovení do roku 2015			
Úseky k aktualizaci stanoveného ZÚ			
Úseky toků k vyhodnocování a zvládnutí povodňových rizik podle Směrnice 2007/60/ES			

