

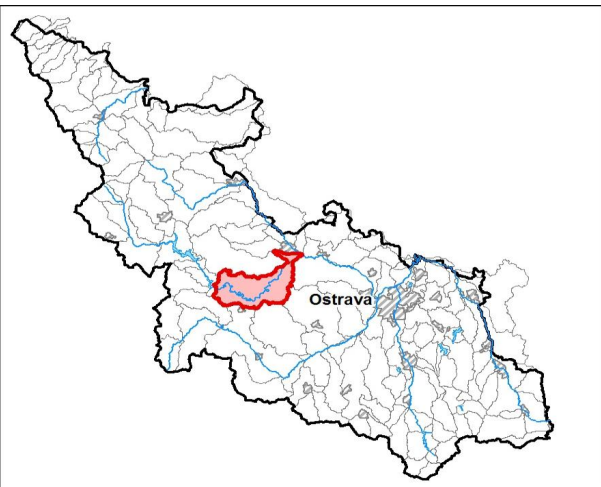
# Průvodní list útvaru povrchových vod Plánu oblasti povodí Odry

## Moravice po ústí do toku Opava

Kraj (kraje):	Moravskoslezský	Pracovní číslo VÚ:	<b>44/CZ</b>
Vodoprávní úřad (úřady)	Vítkov, Opava	ID	20343000
		ČHP	2-02-02-099

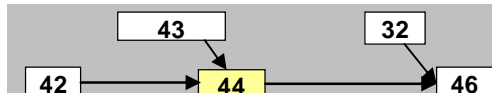
### 1. Charakteristika vodního útvaru

44

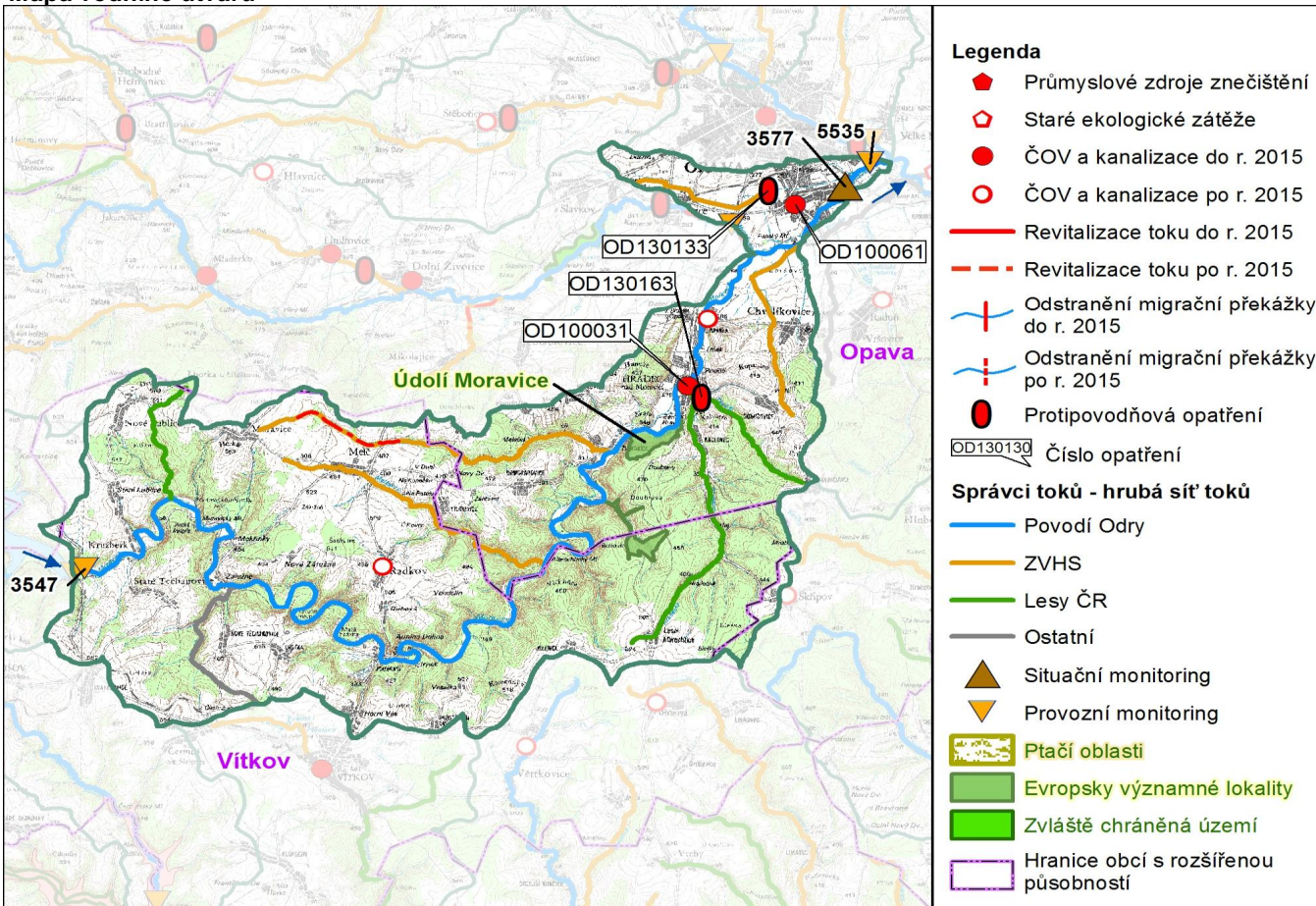


Počet obyvatel:	16 566
Kategorie	řeka
Typ	32125
Ekoregion	Východní plošiny
Nadmožská výška	200 - 500
Geologický typ	křemité
Řád Strahlera	5
Plocha povodí km <sup>2</sup>	900.88
Délka páteř. toku [km]	45
Staničení páteř. toku	0.0 - 45.0

#### Návaznost vodních útvarů



### Mapa vodního útvaru



Hydrologické charakteristiky uzavěrného profilu	N-leté průtoky							
	$Q_1$	$Q_2$	$Q_5$	$Q_{10}$	$Q_{20}$	$Q_{50}$	$Q_{100}$	
$m^3/s$	69.9	98.2	141	177	215	270	315	
ovlivněné N-leté			95		130		180	
$Q_a$ $m^3/s$	M-denní průtoky							
	$Q_{30d}$	$Q_{90d}$	$Q_{180d}$	$Q_{270d}$	$Q_{330d}$	$Q_{355d}$	$Q_{364d}$	
$m^3/s$	21.9	10.3	5.18	2.77	1.61	1.08	0.762	

Využití území		
Popis	%	km <sup>2</sup>
Umělé přetvořené plochy	5.4	48.9
Orná půda	35.4	318.8
Trvalé plodiny	0.0	0.0
Travní porosty	8.0	71.6
Smíšené zemědělské oblasti	6.5	58.7
Les, polopřirodní vegetace	44.7	402.8
Mokřady	0.0	0.0
Vody	0.0	0.0

## 2. Chráněná území vázaná na vodní prostředí

ID	Název CHÚ	Druh *
CZ0813474	Údolí Moravice	EVL

\*) EVL - evropsky významná lokalita

## 3. Užívání vody (stav z VH balance roku 2008)

Odběry vody povrchové				
odvětví	skutečné 2008		povolené	počet odb.
	tis.m <sup>3</sup> /rok	l/s	tis.m <sup>3</sup> /rok	
vodovody				
zeměděl.				
energetika				
průmysl	332.5	10.5	740.0	4
ostatní				
celkem	332.5	10.5	740.0	4
významné odběry				
významné odběry	tok	účel *	l/s 2008	
Kappa Morava Paper ŽIMR	Moravice	P	9.9	
MODEL OBALY OPAVA	Moravice	P	0.4	
BRANO HRADEC n/Mor	Moravice	P	0.1	
Kappa Morava Paper ŽIM	Moravice	P	0.1	

Vypouštění vod				
odvětví	skutečné 2008		povolené	počet vyp.
	tis.m <sup>3</sup> /rok	l/s	tis.m <sup>3</sup> /rok	
komunální	2 222.1	70.5	2 456.6	6
zeměděl.				
energetika				
průmysl	327.0	10.4	624.6	2
ostatní	13.6	0.4	13.9	1
celkem	2 562.7	81.3	3 095.1	9
význam. vypouštění				
význam. vypouštění	tok	typ *	l/s 2008	
ÚV PODHRADÍ	Moravice	K	67	
Kappa Morava Paper ŽIM	Moravice	P	7.8	
BRANO HRADEC n/Mor	Moravice	P	2.6	
OÚ MELČ - ČOV	Melčský potok	K	1.6	
ČOV HRADEC n/ Mor.	Hradečná	K	0.6	
kan. OPAVA - KYLEŠOV	Moravice	K	0.5	
BRANKA - KANALIZ. VÝ	Moravice	K	0.5	
HOTEL BELARIA HRAD	Zámecký ná	J	0.4	
CHVALÍKOVICE - kanál	bezejmenná	K	0.3	

\* V - veřejné vodovody, K - komunální vypouštění, Z - zemědělství, E - energetika, P - průmysl, J - ostatní

Odběry vody podzemní				
odvětví	skutečné 2008		povolené	počet odb.
	tis.m <sup>3</sup> /rok	l/s	tis.m <sup>3</sup> /rok	
vodáren.	27.4	0.9	40.0	1
ostatní	156.2	5.0	230.0	4
celkem	183.6	5.9	270.0	5
významné odběry				
významné odběry	místo	účel *	l/s	
BRANO HRADEC n/Mor	Branka	P	2.3	
MODEL OBALY OPAVA	Opava-Přec	P	1.2	
3 odběry			2.2	

Bodové znečištění - souhrnné údaje (t/rok)				
BSK5	CHSK	N_NH4	N_ANORG	P
11.253	107.997	2.486	5.195	0.843
Plošné znečištění				
Dusík - bilanční přebytek (kg/ha/rok)				26.97
Fosfor - vstup erozí (kg/ha/rok)				1.30
Podíl plochy zranitelných oblastí (%)				35.1
Další vlivy				
Poddolování				
Křídlatka				

Významná akumulace vody			
nádrž	tok	obj. mil.m <sup>3</sup>	odběr (mil.m <sup>3</sup> /r)

Významný převod vody		
název	kapacita	mil.m <sup>3</sup> /rok

## 4. Monitoring jakosti povrchových vod

ID	tok	název	km	druh	Rybí směrn.	repre	souřadnice X Y	
3547	Moravice	Kružberk	44.5	provozní		ne	-514850.8	-1098828.1
5535	Moravice	ústí	0.6	provozní	ano	ano	-494319.6	-1089271.1
3577	Moravice	Moravice - ústí		situační		ne	-497496.76	-1091562.4

5. Hodnocení stavu vodního útvaru									
Reprezentativní profily									
Číslo prof.	Tok	Název	Ukazatele překračující limity				Pozn.		
5535	Moravice	ústí	SI BENTOSU, BENZO(g,h,i)PERYLEN + INDENO(1,2,3-cd)PYREN, Cd, Hg						
Ekologický stav									
FYZIKÁLNĚ-CHEMICKÉ SLOŽKY				BIOLOGICKÉ SLOŽKY					
V.F-CH.L.		SPECIF. ZNEČ. L.		RYBY		BENTOS		CHLOROFYL	
Přímé	Nepřímé	Přímé	Nepřímé	Přímé	Nepřímé	Přímé	Nepřímé	Přímé	Nepřímé
V	-	V	V	V	C	N	V	NEH.	NEH.
vyhovující		vyhovující		vyhovující		nevyhovující			
vyhovující				nevyhovující					
						nevyhovující			

Chemický stav			
SYNTETICKÉ LÁTKY		KOVY	
Přímé	Nepřímé	Přímé	Nepřímé
N	V	N	N
pot. nevyhovující		nevyhovující	
nevyhovující			
BENZO(g,h,i)P ERYLEN + INDENO(1,2,3- cd)PYREN		Cd, Hg	Cd, Hg

Celkový stav VÚ	
Ekologický stav	Chemický stav
nevyhovující	nevyhovující
Celkový stav	
nevyhovující	

HMWB	Důvody vymezení
ne	-

Hydromorfologické ukazatele								
Tok (správce toku *)	Délka v km	Říční kontinuum - počet		Vzdouvání	Zpevnění břehů a koryta	Podélné hráze	Zastavěná území	Zatrubnění
		překážek	s rybochody					
		Celkové délky v km						
Hradečná (LČR)	8.7						3.0	
Maršovec (ZVHS)	6.8				3.0		0.3	
Melčský p. (ZVHS)	8.0				3.2		1.2	
Meleček (ZVHS)	9.5	1	0	0.2	3.8		0.8	
Moravice (POd)	45.0	12	1	2.2	10.8	0.2	11.5	0.8
Novolublický p. (LČR)	4.0						0.2	
Otický příkop (ZVHS)	3.5				3.5		2.1	
Záviliší p. (LČR)	3.8						0.4	0.3

\*) POd - Povodí Odry s.p., ZVHS - Zemědělská vodohospodářská správa, LČR - Lesy České republiky s.p.

6. Záplavová území			
Tok	Správce	Z toho intravilán	Záplavové území stanoveno kým, kdy
Úseky toků se stanoveným ZÚ - současný stav			
Moravice km 0.0 - 10.0	POd	Hradec n. M., Opava	KÚ MSK, 04/2003
Moravice km 10.0 - 45.8	POd	Žimovice	KÚ MSK, 02/2009
Úseky ke stanovení do roku 2015			
Úseky k aktualizaci stanoveného ZÚ			
Úseky toků k vyhodnocování a zvládnutí povodňových rizik podle Směrnice 2007/60/ES			
Moravice km 0.0 - 1.2 (POd)			

**7. Návrh opatření ve vodním útvaru****Opatření k dosažení cílů ochrany vod jako složky životního prostředí****Kanalizace a ČOV - do r. 2015**

ID opatření	Název opatření	Poznámka:
OD100031	Hradec nad Moravicí - Výstavba ČOV a kanalizace	
OD100061	Opava - výstavba kanalizace	Kylešovice

**Kanalizace a ČOV - po r. 2015**

	Branka u Opavy	
	Radkov	

**Staré ekologické zátěže**


**Revitalizace toků a odstranění migračních překážek - do r. 2015**


**Revitalizace toků a odstranění migračních překážek - po r. 2015 (typ opatření\*; správce<sup>#</sup>)**

	Meleček; Melč, km 6.3 - 7.4 (26t; ZVHS)	
	Meleček; Melč, km 7.6 - 9.2 (26t; ZVHS)	

\* ) 26t - obnova přirozené členitosti vodního toku v rámci koryta, koryto částečně či zcela změněno

# ) P Od - Povodí Odry s.p., ZVHS - Zemědělská vodohospodářská správa, LČR - Lesy České republiky s.p.

**Obecná opatření**


**Opatření na úseku ochrany před povodněmi**

ID opatření	Tok, lokalita (správce <sup>#</sup> )	km	Navrhované opatření	Poznámka:
OD130133	Otický příkop; Opava-Kylešovice (Opava)	0.3 - 2.3	zkapacit. rozšířením a prohl. koryta v komb.s poldrem	zhotoveno 2010
OD130163	Záviliší; Hradec n. Moravicí (LČR)	0.0 - 1.0	zkapacitnění, směrová a výšková stabilizace koryta	

**Suché nádrže**


**Příprava komplexních pozemkových úprav**

obec, katastrální území lokality	katastrální úřad
<b>do r. 2015</b>	
<b>po r. 2015</b>	

**8. Odhad dopadu opatření k r. 2015 na celk. stav**

Celk. stav VÚ	Pozn.
nevyhovující	

Poznámky k navrhovaným opatřením:

--