

Průvodní list útvaru povrchových vod Plánu oblasti povodí Odry

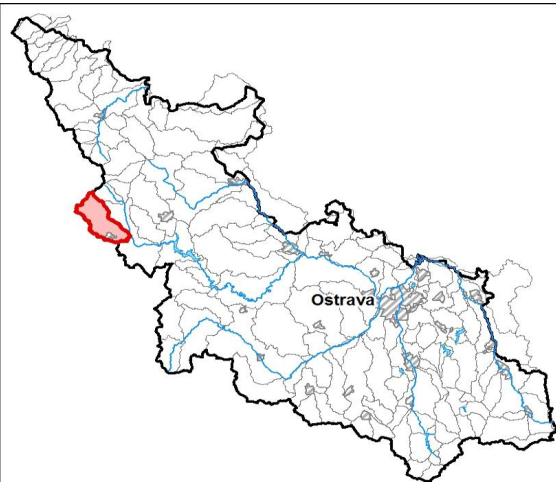
Podolský potok po ústí do toku Moravice

Kraj (kraje): Moravskoslezský, Olomoucký
 Vodoprávní úřad (úřady): Rýmařov, Šumperk

Pracovní číslo VÚ:	35/CZ
ID	20264000
ČHP	2-02-02-020
Počet obyvatel:	9 701
Kategorie	řeka
Typ	43114
Ekoregion	Centrální vysočina
Nadmožská výška	500 - 800
Geologický typ	křemité
Řád Strahlera	4
Plocha povodí km ²	81.51
Délka páteř. toku [km]	21.3
Staničení páteř. toku	0.0 - 21.3

1. Charakteristika vodního útvaru

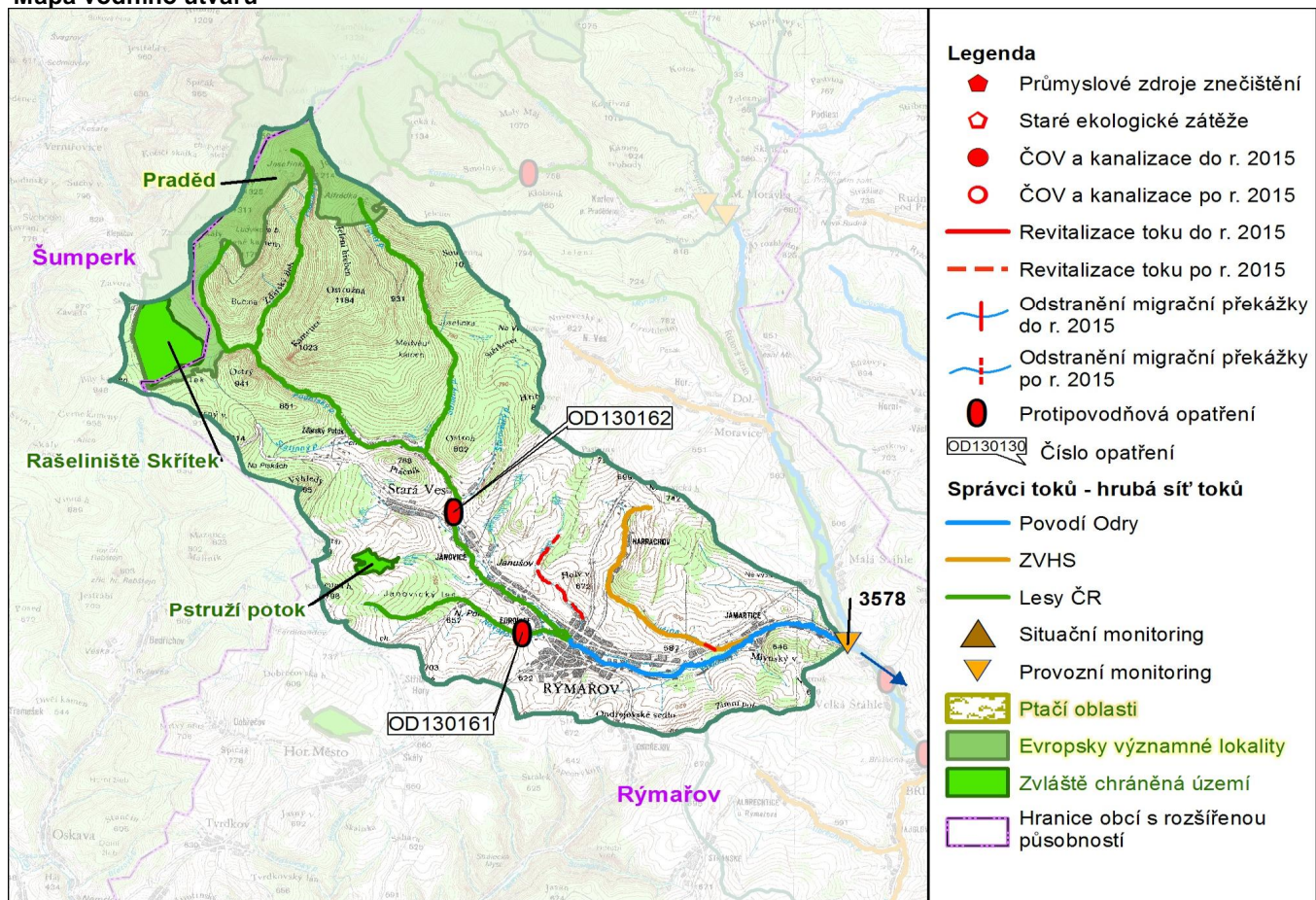
35



Návaznost vodních útvarů



Mapa vodního útvaru



Hydrologické charakteristiky uzavřeného profilu	N-leté průtoky							
	Q_1	Q_2	Q_5	Q_{10}	Q_{20}	Q_{50}	Q_{100}	
m^3/s	10.2	14.8	22.5	29.6	37.6	49.9	60.6	
M-denní průtoky								
Q_a m^3/s	Q_{30d}	Q_{90d}	Q_{180d}	Q_{270d}	Q_{330d}	Q_{355d}	Q_{364d}	
1.36	2.98	1.69	0.996	0.601	0.372	0.248	0.156	

Využití území		
Popis	%	km ²
Umělé přetvořené plochy	5.3	4.3
Orná půda	5.1	4.1
Trvalé plodiny	0.0	0.0
Travní porosty	22.4	18.3
Smíšené zemědělské oblasti	11.7	9.6
Les, polopřírodní vegetace	55.5	45.3
Mokřady	0.0	0.0
Vody	0.0	0.0

2. Chráněná území vázaná na vodní prostředí

ID	Název CHÚ	Druh *
1358	Pstruží potok	PR
367	Rašeliniště Skřítek	NPR
CZ0714077	Praděd	EVL

*) EVL - evropsky významná lokalita

NPR - národní přírodní rezervace, PR - přírodní rezervace

3. Užívání vody (stav z VH bilance roku 2008)

Odběry vody povrchové				
odvětví	skutečné 2008		povolené	počet odb.
	tis.m ³ /rok	l/s	tis.m ³ /rok	
vodovody				
zeměděl.				
energetika				
průmysl				
ostatní				
celkem	0.0	0.0	0.0	0
významné odběry				
	tok	účel *	l/s 2008	

Vypouštění vod				
odvětví	skutečné 2008		povolené	počet vyp.
	tis.m ³ /rok	l/s	tis.m ³ /rok	
komunální	1 348.9	42.8	1 620.0	2
zeměděl.				
energetika				
průmysl				
ostatní				
celkem	1 348.9	42.8	1 620.0	2
význam. vypouštění				
	tok	typ *	l/s 2008	
MĚST. SL. RÝMAŘOV - ČOV Podolský p.		K	40.2	
STARÁ VES - ČOV Podolský p.		K	2.6	

* V - veřejné vodovody, K - komunální vypouštění, Z - zemědělství, E - energetika, P - průmysl, J - ostatní

Odběry vody podzemní				
odvětví	skutečné 2008		povolené	počet odb.
	tis.m ³ /rok	l/s	tis.m ³ /rok	
vodáren.	161.7	5.1	225.2	2
ostatní				
celkem	161.7	5.1	225.2	2
významné odběry				
	místo	účel *	l/s	
RÝMAŘOV-STŘÍBRNÉ	Janovice u	V	4.8	
JANOVICE - RŮŽOVÁ	Janušov	V	0.3	

Bodové znečištění - souhrnné údaje (t/rok)				
BSK5	CHSK	N_NH4	N_ANORG	P
5.124	27.954	6.084	2.508	2.552
Plošné znečištění				
Dusík - bilanční přebytek (kg/ha/rok)				24.94
Fosfor - vstup erozí (kg/ha/rok)				0.61
Podíl plochy zranitelných oblastí (%)				0.0
Další vlivy				
Poddolování				
Křídlatka				

Významná akumulace vody			
nádrž	tok	obj. mil.m ³	odběr (mil.m ³ /r)

Významný převod vody		
název	kapacita	mil.m ³ /rok

4. Monitoring jakosti povrchových vod

ID	tok	název	km	druh	Rybí směrn.	repre	souřadnice X Y	
3578	Podolský p.	ústí	0.0	provozní		ano	-536664.9	-1084347.2

5. Hodnocení stavu vodního útvaru

Reprezentativní profily

Číslo prof.	Tok	Název	Ukazatele překračující limity	Pozn.
3578	Podolský p.	ústí		

Ekologický stav

FYZIKÁLNĚ-CHEMICKÉ SLOŽKY				BIOLOGICKÉ SLOŽKY					
V.F-CH.L.		SPECIF. ZNEČ. L.		RYBY		BENTOS		CHLOROFYL	
Přímé	Nepřímé	Přímé	Nepřímé	Přímé	Nepřímé	Přímé	Nepřímé	Přímé	Nepřímé
V	-	V	V	V	přírodní	NEH.	V	NEH.	NEH.
vyhovující		vyhovující		vyhovující		vyhovující			
vyhovující				vyhovující					
				vyhovující					
vyhovující									

Chemický stav

SYNTETICKÉ LÁTKY		KOVY	
Přímé	Nepřímé	Přímé	Nepřímé
NEH.	V	NEH.	V
vyhovující		vyhovující	
vyhovující			

Celkový stav VU

Ekologický stav	Chemický stav
vyhovující	vyhovující
Celkový stav	
vyhovující	

HMWB	Důvody vymezení
ne	-

Hydromorfologické ukazatele

Tok (správce toku *)	Délka v km	Říční kontinuum - počet		Vzdouvání	Zpevnění břehů a koryta	Podélné hráze	Zastavěná území	Zatrubnění
		překážek	s rybochody					
Lučina (Podol. p.) (ZVHS)	5.6				0.3		0.8	
Novopolský p. (LČR)	4.4						0.8	
Podolský potok (POd+LČR)	21.3	7	0	0.1	3		7.5	
Splavský p. (LČR)	3.1							
Stříbrný potok (LČR)	5.5							

*) POd - Povodí Odry s.p., ZVHS - Zemědělská vodohospodářská správa, LČR - Lesy České republiky s.p.

6. Záplavová území

Tok	Správce	Z toho intravilán	Záplavové území stanoveno kým, kdy
Úseky toků se stanoveným ZÚ - současný stav			
Podolský p. km 0.0 - 6.2	POd	Rýmařov	KÚ MSK, 08/2003
Úseky ke stanovení do roku 2015			
Podolský p. km 8.8 - 13.6 (LČR)			
Úseky k aktualizaci stanoveného ZÚ			
Úseky toků k vyhodnocování a zvládnání povodňových rizik podle Směrnice 2007/60/ES			
Podolský potok km 0.0 - 6.2 (POd)			

7. Návrh opatření ve vodním útvaru**Opatření k dosažení cílů ochrany vod jako složky životního prostředí****Kanalizace a ČOV - do r. 2015**

ID opatření	Název opatření	Poznámka:

Kanalizace a ČOV - po r. 2015

Staré ekologické zátěže

Revitalizace toků a odstranění migračních překážek - do r. 2015

Revitalizace toků a odstranění migračních překážek - po r. 2015 (typ opatření*; správce#)

	Lučina (Podol.p.); Jamartice, km 0.8 - 1.1 (26t; ZVHS)	
	Mudlový potok; Rýmařov, km 1.5 - 4.0 (27; ZVHS)	

*) 26t - obnova přirozené členitosti vodního toku v rámci koryta, koryto částečně či zcela změněno

27 - vytvoření přírodě blízkého nového koryta vodního toku. v rámci údolní nivy

) POd - Povodí Odry s.p., ZVHS - Zemědělská vodohospodářská správa, LČR - Lesy České republiky s.p.

Obecná opatření

ID opatření	Název opatření	Poznámka:

Opatření na úseku ochrany před povodněmi

ID opatření	Tok, lokalita (správce#)	km	Navrhované opatření	Poznámka:
OD130161	Novopolský; Rýmařov (LČR)	0.6 - 1.0	zkapacitnění, směrová a výšková stabilizace koryta	
OD130162	Podolský; Stará Ves u Rýmařova	9.8 - 11.0	zkapacitnění, směrová a výšková stabilizace koryta	

Suché nádrže

Příprava komplexních pozemkových úprav

obec, katastrální území lokality	katastrální úřad
do r. 2015	
po r. 2015	

8. Odhad dopadu opatření k r. 2015 na celk. stav

Celk. stav VÚ	Pozn.
vyhovující	

Poznámky k navrhovaným opatřením: