

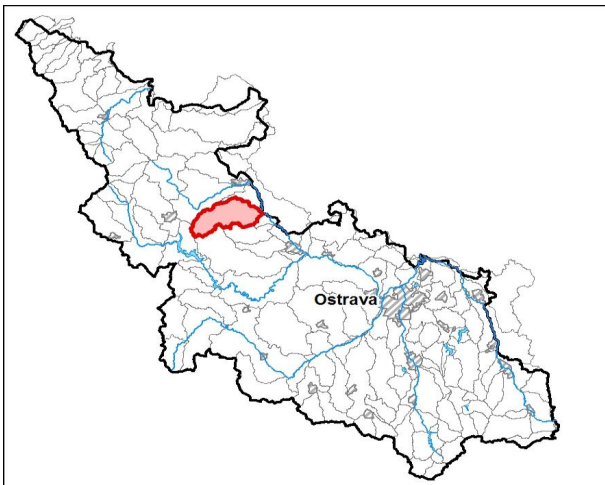
# Průvodní list útvaru povrchových vod Plánu oblasti povodí Odry

## Čížina po ústí do toku Opava

Kraj (kraje):	Moravskoslezský	Pracovní číslo VÚ:	<b>28/CZ</b>
Vodoprávní úřad (úřady)	Opava, Krnov, Bruntál	ID	20228000
		ČHP	2-02-01-075

### 1. Charakteristika vodního útvaru

28

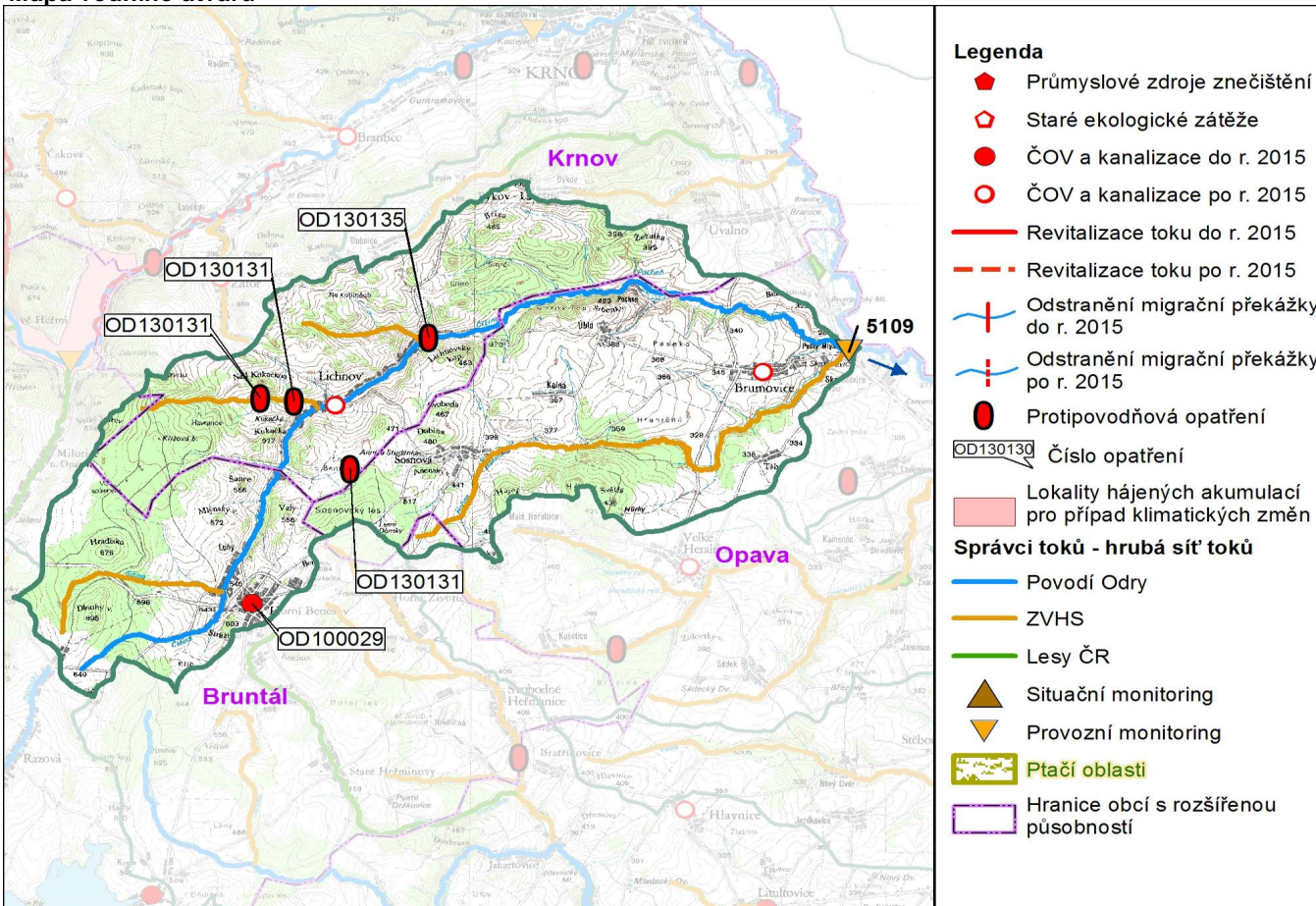


Počet obyvatel:	5 028
Kategorie	řeka
Typ	32124
Ekoregion	Východní plošiny
Nadmožská výška	200 - 500
Geologický typ	křemité
Řád Strahlera	4
Plocha povodí km <sup>2</sup>	102.53
Délka páteř. toku [km]	23.5
Staničení páteř. toku	0.0 - 23.5

#### Návaznost vodních útvarů



### Mapa vodního útvaru



Hydrologické charakteristiky uzavěrného profilu	N-leté průtoky							
	$Q_1$	$Q_2$	$Q_5$	$Q_{10}$	$Q_{20}$	$Q_{50}$	$Q_{100}$	
$m^3/s$	10.0	16.0	26.1	35.5	46.4	63.2	77.9	
M-denní průtoky								
$Q_a$ $m^3/s$	$Q_{30d}$	$Q_{90d}$	$Q_{180d}$	$Q_{270d}$	$Q_{330d}$	$Q_{355d}$	$Q_{364d}$	
0.439	1.06	0.527	0.272	0.144	0.077	0.044	0.023	

Využití území		
Popis	%	km <sup>2</sup>
Umělé přetvořené plochy	3.4	3.5
Orná půda	40.8	41.8
Trvalé plodiny	1.0	1.0
Travní porosty	9.6	9.8
Smíšené zemědělské oblasti	10.6	10.9
Les, polopřírodní vegetace	34.6	35.5
Mokřady	0.0	0.0
Vody	0.0	0.0

## 2. Chráněná území vázaná na vodní prostředí

ID	Název CHÚ	Druh

## 3. Užívání vody (stav z VH bilance roku 2008)

Odběry vody povrchové				
odvětví	skutečné 2008		povolené	počet odb.
	tis.m <sup>3</sup> /rok	l/s	tis.m <sup>3</sup> /rok	
vodovody				
zeměděl.				
energetika				
průmysl				
ostatní				
<b>celkem</b>	<b>0.0</b>	<b>0.0</b>	<b>0.0</b>	<b>0</b>
významné odběry				
	tok	účel *	l/s 2008	

Vypouštění vod				
odvětví	skutečné 2008		povolené	počet vyp.
	tis.m <sup>3</sup> /rok	l/s	tis.m <sup>3</sup> /rok	
komunální	262.3	8.3	341.8	2
zeměděl.				
energetika				
průmysl				
ostatní				
<b>celkem</b>	<b>262.3</b>	<b>8.3</b>	<b>341.8</b>	<b>2</b>
význam. vypouštění				
	tok	typ *	l/s 2008	
HORNÍ BENEŠOV - ČO	Čižina	K	7	
KANALIZACE BRUMOV	bezejm. prav	K	1.3	

\* V - veřejné vodovody, K - komunální vypouštění, Z - zemědělství, E - energetika, P - průmysl, J - ostatní

Odběry vody podzemní				
odvětví	skutečné 2008		povolené	počet odb.
	tis.m <sup>3</sup> /rok	l/s	tis.m <sup>3</sup> /rok	
vodáren.				
ostatní				
<b>celkem</b>	<b>0.0</b>	<b>0.0</b>	<b>0.0</b>	<b>0</b>
významné odběry				
	místo	účel *	l/s	

Bodové znečištění - souhrnné údaje (t/rok)				
BSK5	CHSK	N_NH4	N_ANORG	P
0.000	0.000	0.000	0.000	0.000
Plošné znečištění				
Dusík - bilanční přebytek (kg/ha/rok)				30.37
Fosfor - vstup erozí (kg/ha/rok)				1.01
Podíl plochy zranitelných oblastí (%)				0.0
Další vlivy				
Poddolování				
Křídlatka				

Významná akumulace vody			
nádrž	tok	obj. mil.m <sup>3</sup>	odběr (mil.m <sup>3</sup> /r)

Významný převod vody		
název	kapacita	mil.m <sup>3</sup> /rok

## 4. Monitoring jakosti povrchových vod

ID	tok	název	km	druh	Rybí směr.	repre	souřadnice X Y	
5109	Čižina	ústí	0.3	provozní	ano	ano	-505150.5	-1077948.8

## 5. Hodnocení stavu vodního útvaru

### Reprezentativní profily

Číslo prof.	Tok	Název	Ukazatele překračující limity	Pozn.
5109	Čížina	ústí	BSK5, P	

### Ekologický stav

FYZIKÁLNĚ-CHEMICKÉ SLOŽKY				BIOLOGICKÉ SLOŽKY					
V.F-CH.L.		SPECIF. ZNEČ. L.		RYBY		BENTOS		CHLOROFYL	
Přímé	Nepřímé	Přímé	Nepřímé	Přímé	Nepřímé	Přímé	Nepřímé	Přímé	Nepřímé
N	-	V	V	PN	přírodní	NEH.	N	NEH.	NEH.
nevyhovující		vyhovující		pot. nevyhovující		nevyhovující			
nevyhovující				nevyhovující					
				nevyhovující					
BSK5, P									

### Chemický stav

SYNTETICKÉ LÁTKY		KOVY	
Přímé	Nepřímé	Přímé	Nepřímé
V	V	V	V
vyhovující		vyhovující	
vyhovující			

### Celkový stav VU

Ekologický stav	Chemický stav
nevyhovující	vyhovující
Celkový stav	
nevyhovující	

HMWB	Důvody vymezení
ne	-

### Hydromorfologické ukazatele

Tok (správce toku *)	Délka v km	Říční kontinuum - počet		Vzdouvání	Zpevnění břehů a koryta	Podélné hráze	Zastavěná území	Zatrubnění
		překážek	s rybochody					
Čížina (POd)	23.5	1	0	1.3	8.6	0.3	7.2	0.1
Hořina (ZVHS)	13				1.3		1.3	
Lichnovský p. (ZVHS)	2.6				0.6		0.2	
Sítina (ZVHS)	3.7	2	0		0.6		0.5	
Tetřevský p. (ZVHS)	5				0.7		0.3	

\*) POd - Povodí Odry s.p., ZVHS - Zemědělská vodohospodářská správa, LČR - Lesy České republiky s.p.

## 6. Záplavová území

Tok	Správce	Z toho intravilán	Záplavové území stanoveno kým, kdy
<b>Úseky toků se stanoveným ZÚ - současný stav</b>			
Čížina km 0.0 - 19.7	POd		KÚ MSK, 03/2004
<b>Úseky ke stanovení do roku 2015</b>			
<b>Úseky k aktualizaci stanoveného ZÚ</b>			
<b>Úseky toků k vyhodnocování a zvládnutí povodňových rizik podle Směrnice 2007/60/ES</b>			

**7. Návrh opatření ve vodním útvaru****Opatření k dosažení cílů ochrany vod jako složky životního prostředí****Kanalizace a ČOV - do r. 2015**

ID opatření	Název opatření	Poznámka:
OD100029	Horní Benešov - výstavba kanalizace	

**Kanalizace a ČOV - po r. 2015**

	Brumovice	
	Lichnov	

**Staré ekologické zátěže**


**Revitalizace toků a odstranění migračních překážek - do r. 2015**


**Revitalizace toků a odstranění migračních překážek - po r. 2015**


**Obecná opatření**

OD100116	Opatření k omezení eroze z pohledu transportu chemických látek	

**Opatření na úseku ochrany před povodněmi**

ID opatření	Tok, lokalita	km	Navrhované opatření	Poznámka:
	Čižina, Pustý Mlýn		zkapacitnění, ohrázení	OHO
			revitalizace	SFŽP

**Suché nádrže**

OD130131	Tetřevský potok; Lichnov II (v rámci prioritní oblasti horní Opavy)			
OD130131	Tetřevský potok; Lichnov III (v rámci prioritní oblasti horní Opavy)			
OD130131	bezejmenný; Lichnov IV (v rámci prioritní oblasti horní Opavy)			
OD130135	Tetřevský p.; Lichnov; suchá nádrž (účelem je i zachycování splachů z polí; v r.II. etapy PPPP)			

**Příprava komplexních pozemkových úprav**

obec, katastrální území lokality	katastrální úřad
<b>do r. 2015</b>	
Horní Benešov	Bruntál
Lichnov	Bruntál
Brumovice	Opava
<b>po r. 2015</b>	

**8. Odhad dopadu opatření k r. 2015 na celk. stav**

Celk. stav VÚ	Pozn.
pot. nevyhovující	

Poznámky k navrhovaným opatřením: