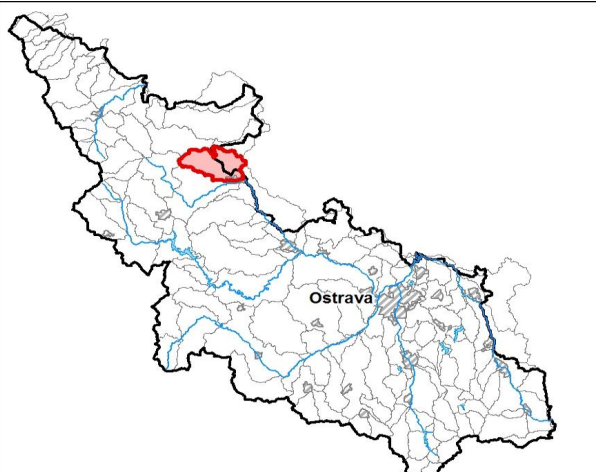
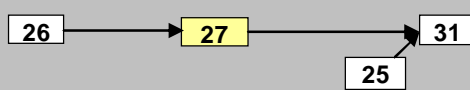
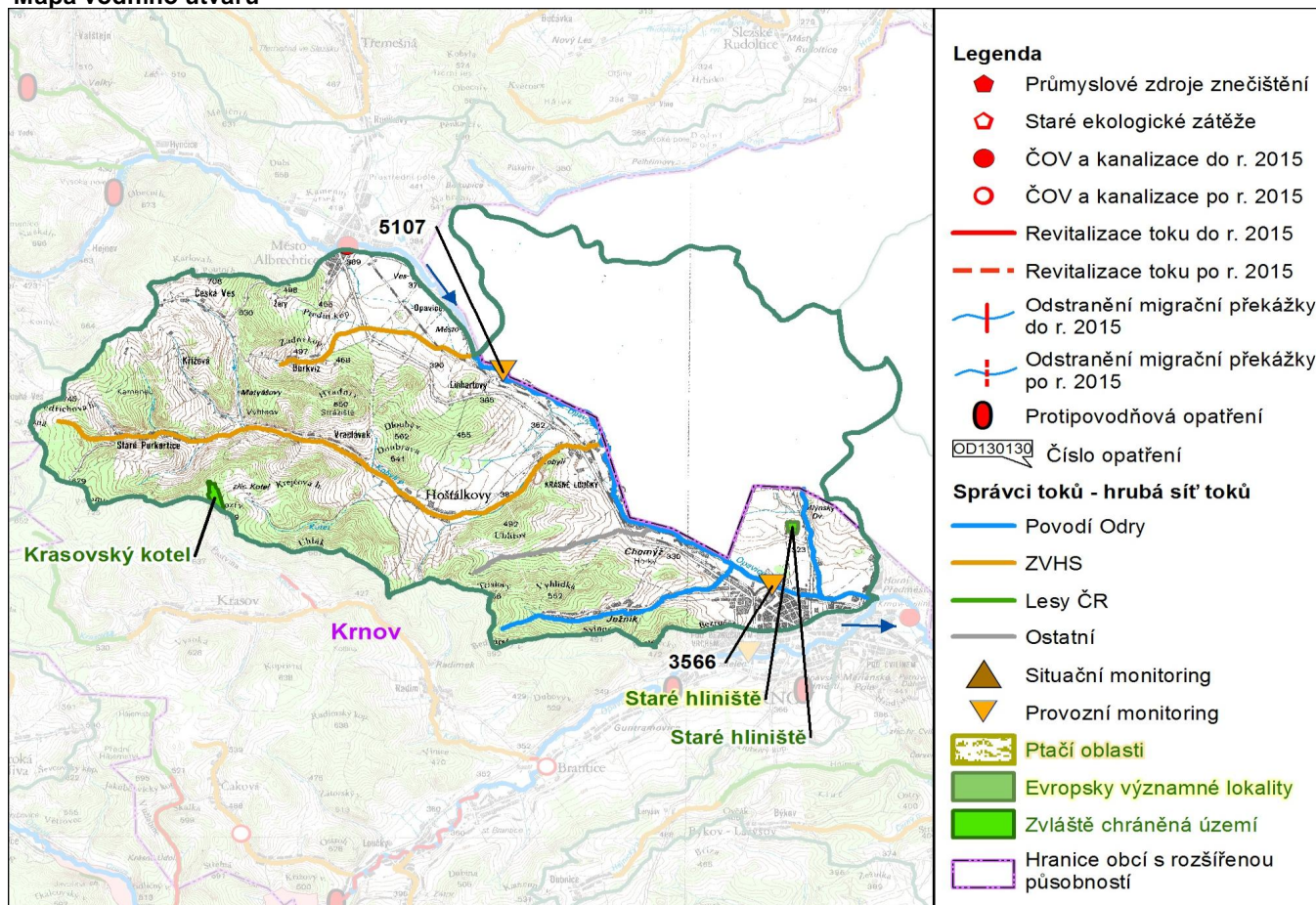


# Průvodní list útvary povrchových vod Plánu oblasti povodí Odry

<b>Opavice po ústí do toku Opava</b>		Pracovní číslo VÚ:	<b>27/CZ/PL</b>
Kraj (kraje):	Moravskoslezský	ID	20212000
Vodoprávní úřad (úřady)	Krnov	ČHP	2-02-01-059
<b>1. Charakteristika vodního útvaru</b>  <div style="border: 1px solid black; padding: 10px; display: inline-block; font-size: 2em; font-weight: bold; margin: 10px;">27</div>		Počet obyvatel:	17 339
		Kategorie	řeka
		Typ	42124
		Ekoregion	Centrální vysočina
		Nadmořská výška	200 - 500
		Geologický typ	křemitý
		Řád Strahlera	4
		Plocha povodí km <sup>2</sup>	194.21
		Délka páteř. toku [km]	10.6
		Staničení páteř. toku	0.0 - 10.6
<b>Návaznost vodních útvarů</b>			

## Mapa vodního útvaru



Hydrologické charakteristiky uzavěrného profilu	N-leté průtoky							
	$Q_1$	$Q_2$	$Q_5$	$Q_{10}$	$Q_{20}$	$Q_{50}$	$Q_{100}$	
$m^3/s$	15.2	23.8	39.4	54.7	73.0	102	129	
ovlivněné N-leté								
$Q_a$ $m^3/s$	M-denní průtoky							
	$Q_{30d}$	$Q_{90d}$	$Q_{180d}$	$Q_{270d}$	$Q_{330d}$	$Q_{355d}$	$Q_{364d}$	
$m^3/s$	4.08	1.85	0.903	0.470	0.269	0.180	0.128	

Využití území		
Popis	%	km <sup>2</sup>
Umělé přetvořené plochy	6.0	11.6
Orná půda	26.9	52.3
Trvalé plodiny	0.0	0.0
Travní porosty	8.2	15.8
Smíšené zemědělské oblasti	19.9	38.6
Les, polopřirodní vegetace	39.1	75.9
Mokřady	0.0	0.0
Vody	0.0	0.0

## 2. Chráněná území vázaná na vodní prostředí

ID	Název CHÚ	Druh *
1192	Krasovský kotol	PR
1190	Staré hliniště	PR
CZ0813469	Staré hliniště	EVL

\*) EVL - evropsky významná lokalita

PR - přírodní rezervace

## 3. Užívání vody (stav z VH bilance roku 2008)

Odběry vody povrchové				
odvětví	skutečné 2008		povolené	počet odb.
	tis.m <sup>3</sup> /rok	l/s	tis.m <sup>3</sup> /rok	
vodovody				
zeměděl.				
energetika				
průmysl				
ostatní				
celkem	0.0	0.0	0.0	0

významné odběry	tok	účel *	l/s 2008

Vypouštění vod				
odvětví	skutečné 2008		povolené	počet vyp.
	tis.m <sup>3</sup> /rok	l/s	tis.m <sup>3</sup> /rok	
komunální	27.0	0.9	0.0	1
zeměděl.				
energetika				
průmysl				
ostatní	82.4	2.6	135.0	2
celkem	109.4	3.5	135.0	3

význam. vypouštění	tok	typ *	l/s 2008
NEMOCNICE KRNOV - Opavice		J	2.5
HOŠŤÁLKOVY - ČOV Kobyli potok		K	0.4
LÉČEBNA TRN JEŽNÍK Ježnický pot		J	0.1

\* V - veřejné vodovody, K - komunální vypouštění, Z - zemědělství, E - energetika, P - průmysl, J - ostatní

Odběry vody podzemní				
odvětví	skutečné 2008		povolené	počet odb.
	tis.m <sup>3</sup> /rok	l/s	tis.m <sup>3</sup> /rok	
vodáren.	967.9	30.7	1932.2	2
ostatní	13.2	0.4	9.2	1
celkem	981.1	31.1	1941.4	3

významné odběry	místo	účel *	l/s
ZLATÁ OPAVICE,ÚV	Krnov-Horn	V	30.2
HOŠŤÁLKOVY vrt H-2,s	Vraclávek	V	0.5
TECH. SLUŽBY KRNOV	Krnov-Horn	J	0.4

Bodové znečištění - souhrnné údaje (t/rok)				
BSK5	CHSK	N_NH4	N_ANORG	P
0.787	3.392	1.181	2.020	0.647

Plošné znečištění	
Dusík - bilanční přebytek (kg/ha/rok)	28.64
Fosfor - vstup erozí (kg/ha/rok)	0.48
Podíl plochy zranitelných oblastí (%)	0.0

Další vlivy	
Poddolování	
Křídlatka	Opavice 7,7 km

Významná akumulace vody			
nádrž	tok	obj. mil.m <sup>3</sup>	odběr (mil.m <sup>3</sup> /r)

Významný převod vody		
název	kapacita	mil.m <sup>3</sup> /rok

## 4. Monitoring jakosti povrchových vod

ID	tok	název	km	druh	Rybí směrn.	repre	souřadnice X Y	
3566	Opavice	Krnov	2.2	provozní		ano	-510437.5	-1068643.4

## 5. Hodnocení stavu vodního útvaru

### Reprezentativní profily

Číslo prof.	Tok	Název	Ukazatele překračující limity	Pozn.
3566	Opavice	Krnov		

### Ekologický stav

FYZIKÁLNĚ-CHEMICKÉ SLOŽKY				BIOLOGICKÉ SLOŽKY					
V.F-CH.L.		SPECIF. ZNEČ. L.		RYBY		BENTOS		CHLOROFYL	
Přímé	Nepřímé	Přímé	Nepřímé	Přímé	Nepřímé	Přímé	Nepřímé	Přímé	Nepřímé
V	-	V	V	V	B	NEH.	V	NEH.	NEH.
vyhovující		vyhovující		vyhovující		vyhovující			
vyhovující				vyhovující					
				vyhovující					
vyhovující									

### Chemický stav

SYNTETICKÉ LÁTKY		KOVY	
Přímé	Nepřímé	Přímé	Nepřímé
NEH.	V	NEH.	V
vyhovující		vyhovující	
vyhovující			

### Celkový stav VU

Ekologický stav	Chemický stav
vyhovující	vyhovující
Celkový stav	
vyhovující	

HMWB	Důvody vymezení
ne	-

### Hydromorfologické ukazatele

Tok (správce toku *)	Délka v km	Říční kontinuum - počet		Vzdouvání	Zpevnění břehů a koryta	Podélné hráze	Zastavěná území	Zatrubnění
		překážek	s rybochody					
Burkvízský p. (ZVHS)	4.2	1	0		3.4		1.0	
Ježnický p. (POd)	4				0.8		3.1	
Kobylí p. (ZVHS)	12	6	0		7.6		6.6	
Mohla (POd)	2.6				2.6		0.2	
Opavice (POd)	10.6				4.6	0.4	8.1	

\* ) POd - Povodí Odry s.p., ZVHS - Zemědělská vodohospodářská správa, LČR - Lesy České republiky s.p.

## 6. Záplavová území

Tok	Správce	Z toho intravilán	Záplavové území stanoveno kým, kdy
Úseky toků se stanoveným ZÚ - současný stav			
Opavice km 0.0 - 26.7	POd	Krásné Loučky, Krnov	KÚ MSK, 03/2004
Úseky ke stanovení do roku 2015			
Úseky k aktualizaci stanoveného ZÚ			
Úseky toků k vyhodnocování a zvládnutí povodňových rizik podle Směrnice 2007/60/ES			

**7. Návrh opatření ve vodním útvaru****Opatření k dosažení cílů ochrany vod jako složky životního prostředí****Kanalizace a ČOV - do r. 2015**

ID opatření	Název opatření	Poznámka:

**Kanalizace a ČOV - po r. 2015**


**Staré ekologické zátěže**


**Revitalizace toků a odstranění migračních překážek - do r. 2015**


**Revitalizace toků a odstranění migračních překážek - po r. 2015**


**Obecná opatření**


**Opatření na úseku ochrany před povodněmi**

ID opatření	Tok, lokalita	km	Navrhované opatření	Poznámka:

**Suché nádrže**


**Příprava komplexních pozemkových úprav**

obec, katastrální území lokality	katastrální úřad
<b>do r. 2015</b>	
<b>po r. 2015</b>	
Hošťálkovy	Bruntál

**8. Odhad dopadu opatření k r. 2015 na celk. stav**

Celk. stav VÚ	Pozn.
vyhovující	

Poznámky k navrhovaným opatřením:

--