

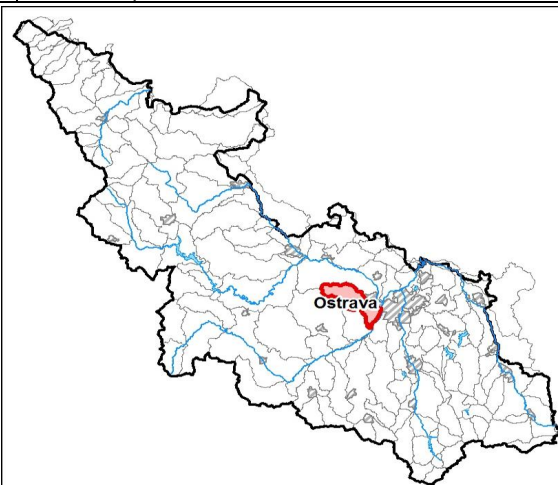
Průvodní list útvaru povrchových vod Plánu oblasti povodí Odry

Porubka po ústí do toku Odry

Kraj (kraje):	Moravskoslezský	Pracovní číslo VÚ:	19/CZ
Vodoprávní úřad (úřady)	Ostrava, Opava	ID	20152000
		ČHP	2-01-01-159

1. Charakteristika vodního útvaru

19

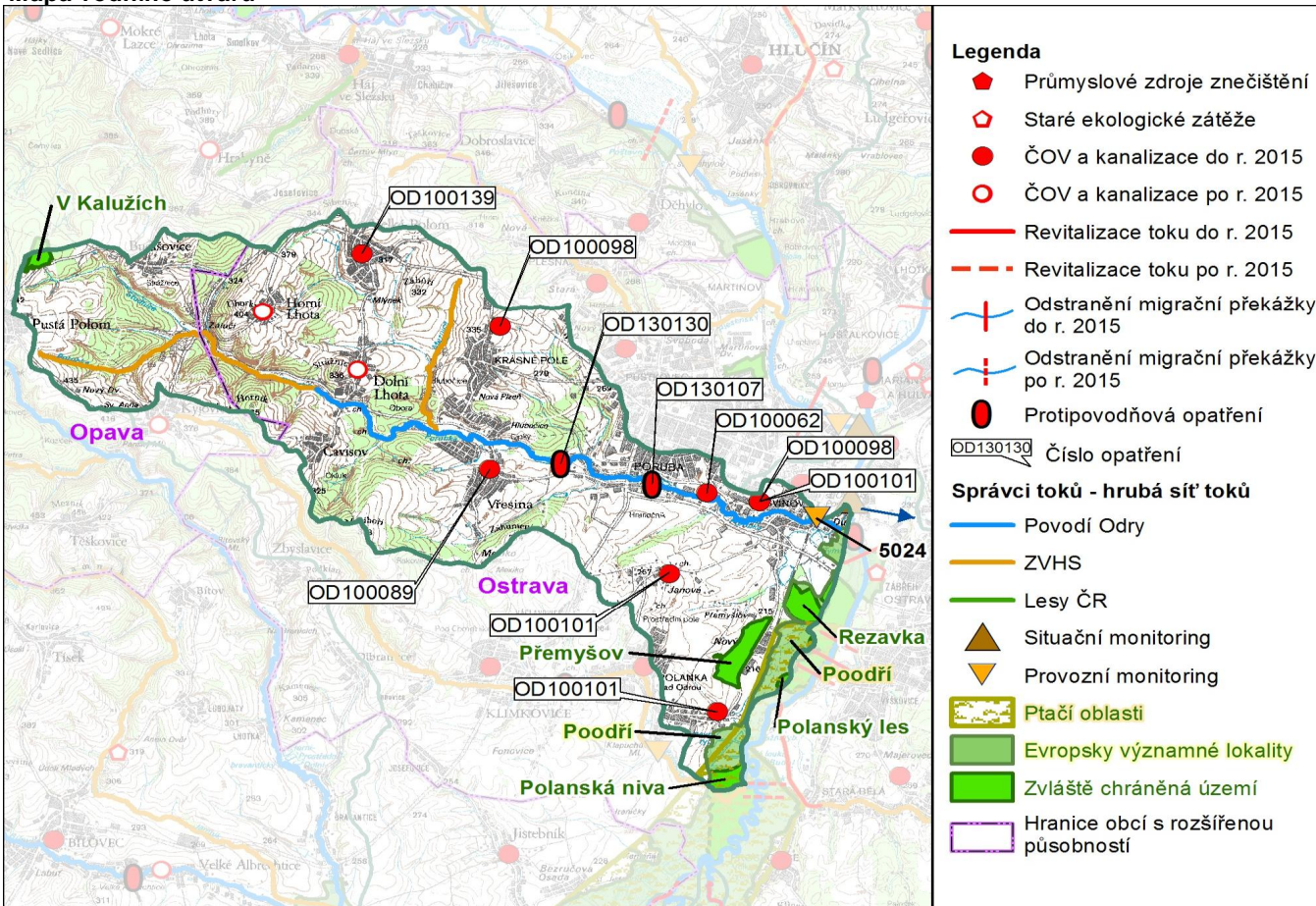


Počet obyvatel:	11 699
Kategorie	řeka
Typ	32115
Ekoregion	Východní plošiny
Nadmořská výška	200 - 500
Geologický typ	křemité
Řád Strahlera	5
Plocha povodí km ²	66.49
Délka páteř. toku [km]	18.6
Staničení páteř. toku	0.0 - 18.6

Návaznost vodních útvarů



Mapa vodního útvaru



Hydrologické charakteristiky uzavěrného profilu	N-leté průtoky							
	Q_1	Q_2	Q_5	Q_{10}	Q_{20}	Q_{50}	Q_{100}	
m^3/s	7.0	11.0	19.0	26.0	35.0	48.0	60.0	
M-denní průtoky								
m^3/s	Q_{30d}	Q_{90d}	Q_{180d}	Q_{270d}	Q_{330d}	Q_{355d}	Q_{364d}	
$Q_a \text{ m}^3/s$	0.426	1.10	0.465	0.208	0.095	0.045	0.024	0.012

Využití území		
Popis	%	km ²
Umělé přetvořené plochy	16.8	11.1
Orná půda	49.8	33.1
Trvalé plodiny	0.0	0.0
Travní porosty	0.4	0.3
Smíšené zemědělské oblasti	8.0	5.3
Les, polopřirodní vegetace	24.2	16.1
Mokřady	0.0	0.0
Vody	0.9	0.6

2. Chráněná území vázaná na vodní prostředí

ID	Název CHÚ	Druh *
925	Polanská niva	NPR
330	Polanský les	PR
2204	Přemyšov	PR
1965	Rezavka	PR
1075	V Kalužích	PR
CZ0811020	Poodří	PO
CZ0814092	Poodří	EVL

*) EVL - evropsky významná lokalita, PO - ptačí oblast
 NPR - národní přírodní rezervace, PR - přírodní rezervace

3. Užívání vody (stav z VH bilance roku 2008)

Odběry vody povrchové				
odvětví	skutečné 2008		povolené	počet odb.
	tis.m ³ /rok	l/s	tis.m ³ /rok	
vodovody				
zeměděl.				
energetika				
průmysl				
ostatní				
celkem	0.0	0.0	0.0	0

významné odběry	tok	účel *	l/s 2008

Vypouštění vod				
odvětví	skutečné 2008		povolené	počet vyp.
	tis.m ³ /rok	l/s	tis.m ³ /rok	
komunální	408.3	12.9	766.4	15
zeměděl.				
energetika				
průmysl	101.0	3.2	120.0	1
ostatní	10.7	0.3	160.0	1
celkem	520.0	16.4	1 046.4	17

význam. vypouštění	tok	typ *	l/s 2008
STRABAG OSTRAVA - bezejmenný		P	3.2
kanalizace POLANECKÁ Porubka		K	1.9
Věd.-technol.park - park bezejmenný		K	1.9
Kan. "U Motorestu", Velk Opusta		K	1.5
OVA KAN. VÝUSTĚ HELÉVT Mlýnka		K	1.0
OVA kan. Vřesinská - P Porubka		K	1.0
OVA kan. bří SEDLÁČKI Porubka		K	0.9
ČAVISOV - kanalizace Židelek		K	0.8
OVA kan. Vřesinská - P Porubka		K	0.8
8 vypouštění			3.4

* V - veřejné vodovody, K - komunální vypouštění, Z - zemědělství, E - energetika, P - průmysl, J - ostatní

Odběry vody podzemní				
odvětví	skutečné 2008		povolené	počet odb.
	tis.m ³ /rok	l/s	tis.m ³ /rok	
vodáren.				
ostatní				
celkem	0.0	0.0	0.0	0
významné odběry	místo	účel *	l/s	

Bodové znečištění - souhrnné údaje (t/rok)				
BSK5	CHSK	N_NH4	N_ANORG	P
19.322	47.030	7.283	9.561	0.717
Plošné znečištění				
Dusík - bilanční přebytek (kg/ha/rok)				37.07
Fosfor - vstup erozí (kg/ha/rok)				1.06
Podíl plochy zranitelných oblastí (%)				92.8
Další vlivy				
Poddolování				
Křídlatka	Porubka 0,1 km			

Významná akumulace vody			
nádrž	tok	obj. mil.m ³	odběr (mil.m ³ /r)

Významný převod vody		
název	kapacita	mil.m ³ /rok

4. Monitoring jakosti povrchových vod

ID	tok	název	km	druh	Rybí směrn.	repre	souřadnice X Y	
5024	Porubka	ústí	0.2	provozní	ano	ano	-476120.7	-1103351.9

5. Hodnocení stavu vodního útvaru

Reprezentativní profily

Číslo prof.	Tok	Název	Ukazatele překračující limity	Pozn.
5024	Porubka	ústí	BSK5, P, N-NO3, SI BENTOSU, Cd	

Ekologický stav

FYZIKÁLNĚ-CHEMICKÉ SLOŽKY				BIOLOGICKÉ SLOŽKY					
V.F-CH.L.		SPECIF. ZNEČ. L.		RYBY		BENTOS		CHLOROFYL	
Přímé	Nepřímé	Přímé	Nepřímé	Přímé	Nepřímé	Přímé	Nepřímé	Přímé	Nepřímé
N	-	V	V	PN	B	N	N	NEH.	NEH.
nevyhovující		vyhovující		nevyhovující		nevyhovující			
nevyhovující				nevyhovující					
				nevyhovující					
BSK5, P, N-NO3									

Chemický stav

SYNTETICKÉ LÁTKY		KOVY	
Přímé	Nepřímé	Přímé	Nepřímé
V	V	N	V
vyhovující		pot. nevyhovující	
pot. nevyhovující			
Cd			

Celkový stav VU

Ekologický stav	Chemický stav
nevyhovující	pot. nevyhovující
Celkový stav	
nevyhovující	

HMWB	Důvody vymezení
ano	P, U, Z

Hydromorfologické ukazatele

Tok (správce toku *)	Délka v km	Říční kontinuum - počet		Vzdouvání	Zpevnění břehů a koryta	Podélné hráze	Zastavěná území	Zatrubnění
		překážek	s rybochody					
Mešnice (ZVHS)	3.8				3.8		0.5	
Porubka (POd+ZVHS)	18.6	5	0	0.6	10.6		10.1	

*) POd - Povodí Odry s.p., ZVHS - Zemědělská vodohospodářská správa, LČR - Lesy České republiky s.p.

6. Záplavová území

Tok	Správce	Z toho intravilán	Záplavové území stanoveno kým, kdy
Úseky toků se stanoveným ZÚ - současný stav			
Porubka km 0.0 - 12.0	POd	Svinov, Poruba, Vřesina, Krásné Pole	KÚ MSK, 06/2003
Úseky ke stanovení do roku 2015			
Úseky k aktualizaci stanoveného ZÚ			
Úseky toků k vyhodnocování a zvládnutí povodňových rizik podle Směrnice 2007/60/ES			

7. Návrh opatření ve vodním útvaru**Opatření k dosažení cílů ochrany vod jako složky životního prostředí****Kanalizace a ČOV - do r. 2015**

ID opatření	Název opatření	Poznámka:
OD100089	Vřesina - výstavba kanalizace (napojení na ÚČOV Ostrava)	
OD100098	Projekt: Ostrava - dostavba plošné kanalizace	
OD100101	Projekt: Ostrava - dostavba plošné kanalizace	
OD100139	Velká Polom – výstavba kanalizace a ČOV	
OD100062	Ostrava - rušení stávajících výpustí na kanalizaci	

Kanalizace a ČOV - po r. 2015

	Horní Lhota	
	Dolní Lhota	

Staré ekologické zátěže

Revitalizace toků a odstranění migračních překážek - do r. 2015

Revitalizace toků a odstranění migračních překážek - po r. 2015

Obecná opatření

OD100116	Opatření k omezení eroze z pohledu transportu chemických látek	
OD100107	Opatření k eliminaci dusíku jako plošného zdroje znečištění vod	

Opatření na úseku ochrany před povodněmi

ID opatření	Tok, lokalita (správce [#])	km	Navrhované opatření	Poznámka:
OD130107	Porubka; Svinov, Poruba (POd)	0,9-7,2	zkapacitnění koryta	ve stavbě (2010)

[#]) POd - Povodí Odry s.p., ZVHS - Zemědělská vodohospodářská správa, LČR - Lesy České republiky s.p.

Suché nádrže

OD130130	Porubka; Vřesina; retenční nádrž pro zvýšení stupně ochr. Ostravy-Poruby na Q100	zahájení přípravy formou studie proveditelnosti do r. 2015
----------	----------------------------------------------------------------------------------	------------------------------------------------------------

Příprava komplexních pozemkových úprav

obec, katastrální území lokality	katastrální úřad
do r. 2015	
po r. 2015	

8. Odhad dopadu opatření k r. 2015 na celk. stav

Celk. stav VÚ	Pozn.
nevyhovující	

Poznámky k navrhovaným opatřením:

--