

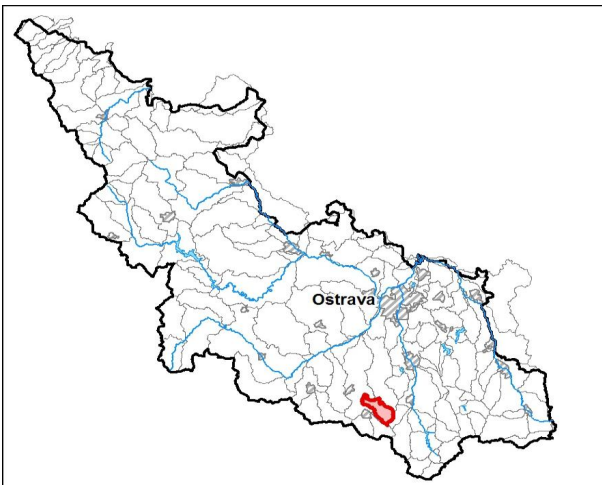
# Průvodní list útvary povrchových vod Plánu oblasti povodí Odry

## Tichávka po ústí do toku Lubina

|                         |   |                    |             |
|-------------------------|---|--------------------|-------------|
| Kraj (kraje):           | Moravskoslezský                                 | Pracovní číslo VÚ: | 16/CZ       |
| Vodoprávní úřad (úřady) | Frýdlant n.Ostr.,Frenštát p.Radh.,Frýdek-Místek | ID                 | 20128000    |
|                         |   | ČHP                | 2-01-01-134 |

### 1. Charakteristika vodního útvaru

16

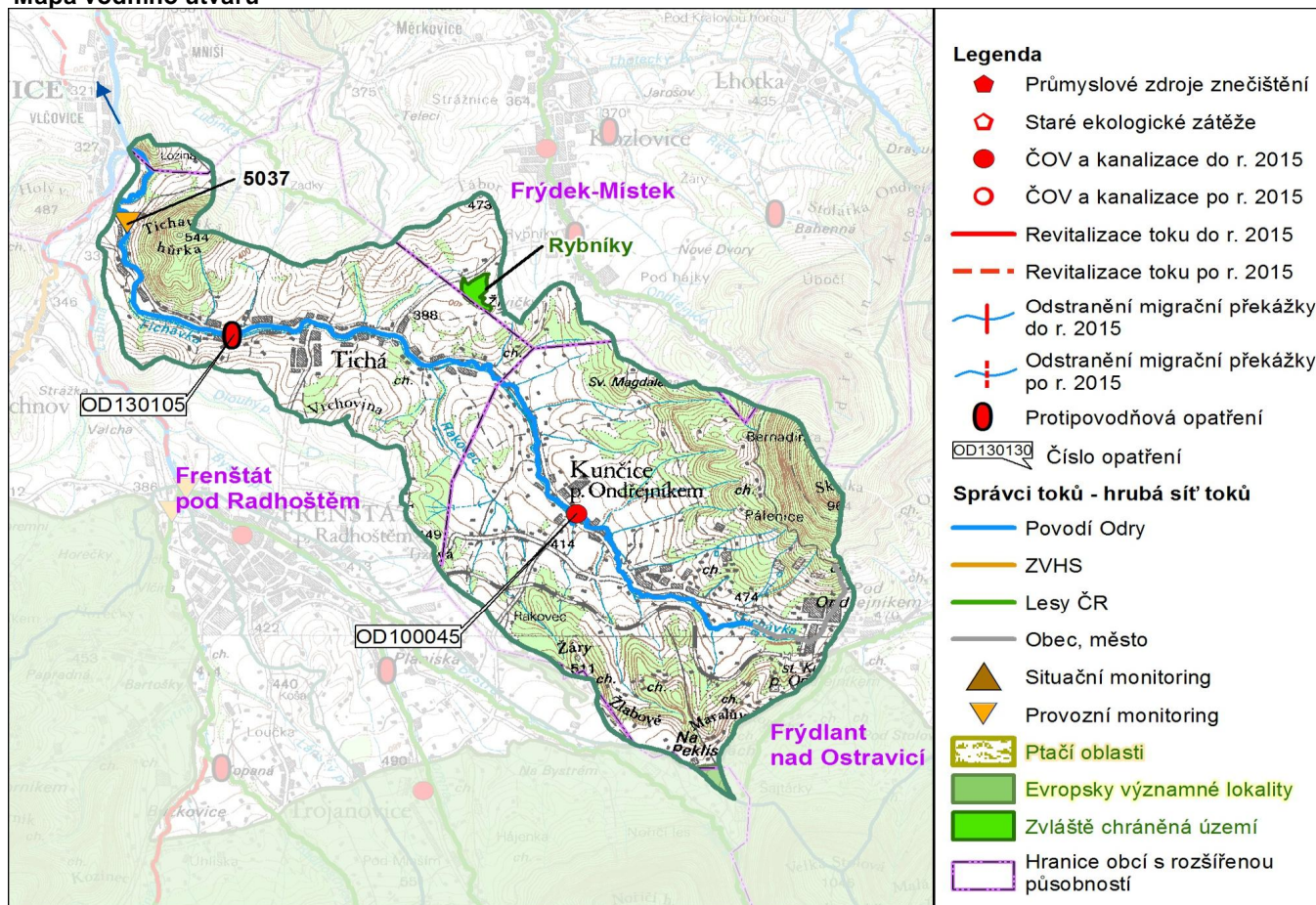


|                               |            |
|-------------------------------|------------|
| Počet obyvatel:               | 3 301      |
| Kategorie                     | řeka       |
| Typ                           | 22214      |
| Ekoregion                     | Karpaty    |
| Nadmožská výška               | 200 - 500  |
| Geologický typ                | vápnitý    |
| Řád Strahlera                 | 4          |
| Plocha povodí km <sup>2</sup> | 26.47      |
| Délka páteř. toku [km]        | 11.3       |
| Staničení páteř. toku         | 0.0 - 11.3 |

#### Návaznost vodních útvarů



### Mapa vodního útvaru



| Hydrologické charakteristiky uzavěrného profilu | N-leté průtoky |           |            |            |            |            |            |  |
|---|----------------|-----------|------------|------------|------------|------------|------------|--|
|   | $Q_1$          | $Q_2$     | $Q_5$      | $Q_{10}$   | $Q_{20}$   | $Q_{50}$   | $Q_{100}$  |  |
| $m^3/s$   | 11.1           | 19.9      | 31.0       | 39.1       | 47.1       | 57.3       | 65.0       |  |
| M-denní průtoky                                 |                |           |            |            |            |            |            |  |
| $Q_a$ $m^3/s$                                   | $Q_{30d}$      | $Q_{90d}$ | $Q_{180d}$ | $Q_{270d}$ | $Q_{330d}$ | $Q_{355d}$ | $Q_{364d}$ |  |
| 0.317   | 0.795          | 0.373     | 0.182      | 0.089      | 0.043      | 0.021      | 0.008      |  |

| Využití území              |      |                 |
|----------------------------|------|-----------------|
| Popis                      | %    | km <sup>2</sup> |
| Umělé přetvořené plochy    | 9.8  | 2.6             |
| Orná půda                  | 6.4  | 1.7             |
| Trvalé plodiny             | 0.0  | 0.0             |
| Travní porosty             | 27.3 | 7.2             |
| Smíšené zemědělské oblasti | 27.7 | 7.3             |
| Les, polopřírodní vegetace | 28.7 | 7.6             |
| Mokřady                    | 0.0  | 0.0             |
| Vody                       | 0.0  | 0.0             |

## 2. Chráněná území vázaná na vodní prostředí

| ID   | Název CHÚ | Druh * |
|------|-----------|--------|
| 1336 | Rybníky   | PR     |
|      |           |        |
|      |           |        |
|      |           |        |
|      |           |        |
|      |           |        |
|      |           |        |

\*) PR - přírodní rezervace

## 3. Užívání vody (stav z VH bilance roku 2008)

| Odběry vody povrchové |                         |        |                         |            |
|-----------------------|-------------------------|--------|-------------------------|------------|
| odvětví               | skutečné 2008           |        | povolené                | počet odb. |
|                       | tis.m <sup>3</sup> /rok | l/s    | tis.m <sup>3</sup> /rok |            |
| vodovody              |                         |        |                         |            |
| zeměděl.              |                         |        |                         |            |
| energetika            |                         |        |                         |            |
| průmysl               |                         |        |                         |            |
| ostatní               |                         |        |                         |            |
| celkem                | 0.0                     | 0.0    | 0.0                     | 0          |
| významné odběry       |                         |        |                         |            |
|                       | tok                     | účel * | l/s 2008                |            |
|                       |                         |        |                         |            |
|                       |                         |        |                         |            |
|                       |                         |        |                         |            |
|                       |                         |        |                         |            |
|                       |                         |        |                         |            |
|                       |                         |        |                         |            |
|                       |                         |        |                         |            |

| Vypouštění vod     |                         |       |                         |            |
|--------------------|-------------------------|-------|-------------------------|------------|
| odvětví            | skutečné 2008           |       | povolené                | počet vyp. |
|                    | tis.m <sup>3</sup> /rok | l/s   | tis.m <sup>3</sup> /rok |            |
| komunální          | 68.6                    | 2.2   | 83.2                    | 1          |
| zeměděl.           |                         |       |                         |            |
| energetika         |                         |       |                         |            |
| průmysl            |                         |       |                         |            |
| ostatní            |                         |       |                         |            |
| celkem             | 68.6                    | 2.2   | 83.2                    | 1          |
| význam. vypouštění |                         |       |                         |            |
|                    | tok                     | typ * | l/s 2008                |            |
| ČOV TICHÁ          | Tichávka                | K     | 2.2                     |            |
|                    |                         |       |                         |            |
|                    |                         |       |                         |            |
|                    |                         |       |                         |            |
|                    |                         |       |                         |            |
|                    |                         |       |                         |            |
|                    |                         |       |                         |            |

\* V - veřejné vodovody, K - komunální vypouštění, Z - zemědělství, E - energetika, P - průmysl, J - ostatní

| Odběry vody podzemní |                         |        |                         |            |
|----------------------|-------------------------|--------|-------------------------|------------|
| odvětví              | skutečné 2008           |        | povolené                | počet odb. |
|                      | tis.m <sup>3</sup> /rok | l/s    | tis.m <sup>3</sup> /rok |            |
| vodáren.             |                         |        |                         |            |
| ostatní              |                         |        |                         |            |
| celkem               | 0.0                     | 0.0    | 0.0                     | 0          |
| významné odběry      |                         |        |                         |            |
|                      | místo                   | účel * | l/s                     |            |
|                      |                         |        |                         |            |
|                      |                         |        |                         |            |
|                      |                         |        |                         |            |

| Bodové znečištění - souhrnné údaje (t/rok) |       |       |                          |       |
|--|-------|-------|--------------------------|-------|
| BSK5                                       | CHSK  | N_NH4 | N_ANORG                  | P     |
| 0.416                                      | 2.330 | 0.006 | 1.065                    | 0.110 |
| Plošné znečištění                          |       |       |                          |       |
| Dusík - bilanční přebytek (kg/ha/rok)      |       |       |                          | 29.02 |
| Fosfor - vstup erozí (kg/ha/rok)           |       |       |                          | 0.92  |
| Podíl plochy zranitelných oblastí (%)      |       |       |                          | 0.0   |
| Další vlivy                                |       |       |                          |       |
| Poddolování                                |       |       | Ostravice, km 4,7 - 23,0 |       |

| Významná akumulace vody |     |                         |                               |
|-------------------------|-----|-------------------------|-------------------------------|
| nádrž                   | tok | obj. mil.m <sup>3</sup> | odběr (mil.m <sup>3</sup> /r) |
|                         |     |                         |                               |
|                         |     |                         |                               |

| Významný převod vody |          |                         |
|----------------------|----------|-------------------------|
| název                | kapacita | mil.m <sup>3</sup> /rok |
|                      |          |                         |
|                      |          |                         |

## 4. Monitoring jakosti povrchových vod

| ID   | tok      | název | km  | druh     | Rybí směrn. | repre | souřadnice X Y |            |
|------|----------|-------|-----|----------|-------------|-------|----------------|------------|
| 5037 | Tichávka | ústí  | 0.5 | provozní |             | ano   | -479422.5      | -1129083.6 |
|      |          |       |     |          |             |       |                |            |
|      |          |       |     |          |             |       |                |            |

## 5. Hodnocení stavu vodního útvaru

### Reprezentativní profily

| Číslo prof. | Tok      | Název | Ukazatele překračující limity | Pozn. |
|-------------|----------|-------|-------------------------------|-------|
| 5037        | Tichávka | ústí  |                               |       |

### Ekologický stav

| FYZIKÁLNĚ-CHEMICKÉ SLOŽKY |         |                  |         | BIOLOGICKÉ SLOŽKY |         |            |         |           |         |
|---------------------------|---------|------------------|---------|-------------------|---------|------------|---------|-----------|---------|
| V.F-CH.L.                 |         | SPECIF. ZNEČ. L. |         | RYBY              |         | BENTOS     |         | CHLOROFYL |         |
| Přímé                     | Nepřímé | Přímé            | Nepřímé | Přímé             | Nepřímé | Přímé      | Nepřímé | Přímé     | Nepřímé |
| V                         | -       | V                | V       | V                 | B       | NEH.       | V       | NEH.      | NEH.    |
| vyhovující                |         | vyhovující       |         | vyhovující        |         | vyhovující |         |           |         |
| vyhovující                |         |                  |         | vyhovující        |         |            |         |           |         |
|                           |         |                  |         | vyhovující        |         |            |         |           |         |
| vyhovující                |         |                  |         |                   |         |            |         |           |         |
|                           |         |                  |         |                   |         |            |         |           |         |

### Chemický stav

| SYNTHETICKÉ LÁTKY |         | KOVY       |         |
|-------------------|---------|------------|---------|
| Přímé             | Nepřímé | Přímé      | Nepřímé |
| V                 | V       | V          | V       |
| vyhovující        |         | vyhovující |         |
| vyhovující        |         |            |         |
|                   |         |            |         |

### Celkový stav VU

| Ekologický stav | Chemický stav |
|-----------------|---------------|
| vyhovující      | vyhovující    |
| Celkový stav    |               |
| vyhovující      |               |

| HMWB | Důvody vymezení |
|------|-----------------|
| ne   | -               |

### Hydromorfologické ukazatele

| Tok (správce toku *) | Délka v km | Říční kontinuum - počet |             | Vzdouvání | Zpevnění břehů a koryta | Podélné hráze | Zastavěná území | Zatrubnění |
|----------------------|------------|-------------------------|-------------|-----------|-------------------------|---------------|-----------------|------------|
|                      |            | překážek                | s rybochody |           |                         |               |                 |            |
| Tichávka (POd)       | 11.3       | 3                       | 0           |           | 9.8                     |               | 5.8             |            |
|                      |            |                         |             |           |                         |               |                 |            |
|                      |            |                         |             |           |                         |               |                 |            |

\* ) POd - Povodí Odry s.p., ZVHS - Zemědělská vodohospodářská správa, LČR - Lesy České republiky s.p.

## 6. Záplavová území

| Tok  | Správce | Z toho intravilán | Záplavové území stanoveno kým, kdy |
|--|---------|-------------------|------------------------------------|
| Úseky toků se stanoveným ZÚ - současný stav  |         |                   |                                    |
| Tichávka km 0.0 - 11.3   | POd     | Tichá             | KÚ MSK, 03/2004                    |
|  |         |                   |                                    |
|  |         |                   |                                    |
| Úseky ke stanovení do roku 2015  |         |                   |                                    |
| Úseky k aktualizaci stanoveného ZÚ   |         |                   |                                    |
| Úseky toků k vyhodnocování a zvládnutí povodňových rizik podle Směrnice 2007/60/ES |         |                   |                                    |
|  |         |                   |                                    |

| 7. Návrh opatření ve vodním útvaru                                   |   |           |
|--|---|-----------|
| Opatření k dosažení cílů ochrany vod jako složky životního prostředí |   |           |
| Kanalizace a ČOV - do r. 2015  |   |           |
| ID opatření  | Název opatření                                      | Poznámka: |
| OD100045   | Kunčice pod Ondřejníkem - výstavba kanalizace a ČOV |           |
|  |   |           |
|  |   |           |
|  |   |           |
|  |   |           |
|  |   |           |
|  |   |           |
| Kanalizace a ČOV - po r. 2015  |   |           |
|  |   |           |
|  |   |           |
| Staré ekologické zátěže  |   |           |
|  |   |           |
|  |   |           |
|  |   |           |
|  |   |           |
| Revitalizace toků a odstranění migračních překážek - do r. 2015      |   |           |
|  |   |           |
|  |   |           |
| Revitalizace toků a odstranění migračních překážek - po r. 2015      |   |           |
|  |   |           |
|  |   |           |
| Obecná opatření  |   |           |
| OD100102   | Hospodaření v ochranných pásmech vodních zdrojů     |           |
|  |   |           |
|  |   |           |

| Opatření na úseku ochrany před povodněmi   |                                       |           |                     |                |
|--|---------------------------------------|-----------|---------------------|----------------|
| ID opatření  | Tok, lokalita (správce <sup>#</sup> ) | km        | Navrhované opatření | Poznámka:      |
| OD130105   | Tichávka; Tichá (POd)                 | 3.1 - 5.9 | zkapacitnění koryta | zhotoveno 2010 |
|  |                                       |           |                     |                |
|  |                                       |           |                     |                |
| <sup>#</sup> ) POd - Povodí Odry s.p., ZVHS - Zemědělská vodohospodářská správa, LČR - Lesy České republiky s.p. |                                       |           |                     |                |
| Suché nádrže   |                                       |           |                     |                |
|  |                                       |           |                     |                |
|  |                                       |           |                     |                |

| Příprava komplexních pozemkových úprav |                  |
|--|------------------|
| obec, katastrální území lokality       | katastrální úřad |
| <b>do r. 2015</b>                      |                  |
|  |                  |
| <b>po r. 2015</b>                      |                  |
|  |                  |
|  |                  |

| 8. Odhad dopadu opatření k r. 2015 na celk. stav |       |
|--|-------|
| Celk. stav VÚ                                    | Pozn. |
| vyhovující                                       |       |

Poznámky k navrhovaným opatřením:  
V rámci požadavků, které vyplynuly z povodňových škod 2010 bude prověřena možnost pokračovat v úpravách, resp. zvýšení stupně ochrany proti povodním na Tichávce přes obec Tichou n/M v úseku směrem po vodě, navazujícím na již zhotovenou úpravu.