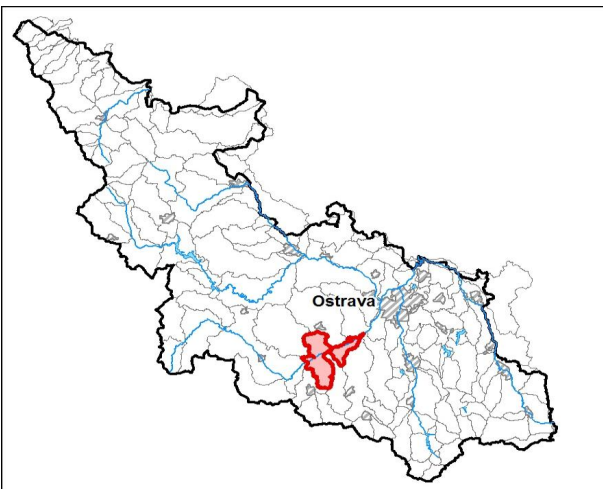


Průvodní list útvaru povrchových vod Plánu oblasti povodí Odry

Odra po soutok s tokem Lubina		Pracovní číslo VÚ:	13/CZ
Kraj (kraje):	Moravskoslezský	ID	20118000
Vodoprávní úřad (úřady)	Nový Jičín, Bílovec, Kopřivnice, Odry, Ostrava	ČHP	2-01-01-124

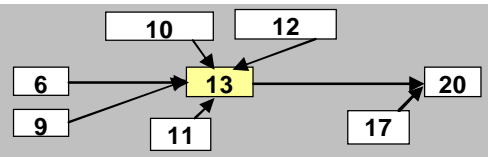
1. Charakteristika vodního útvaru

13

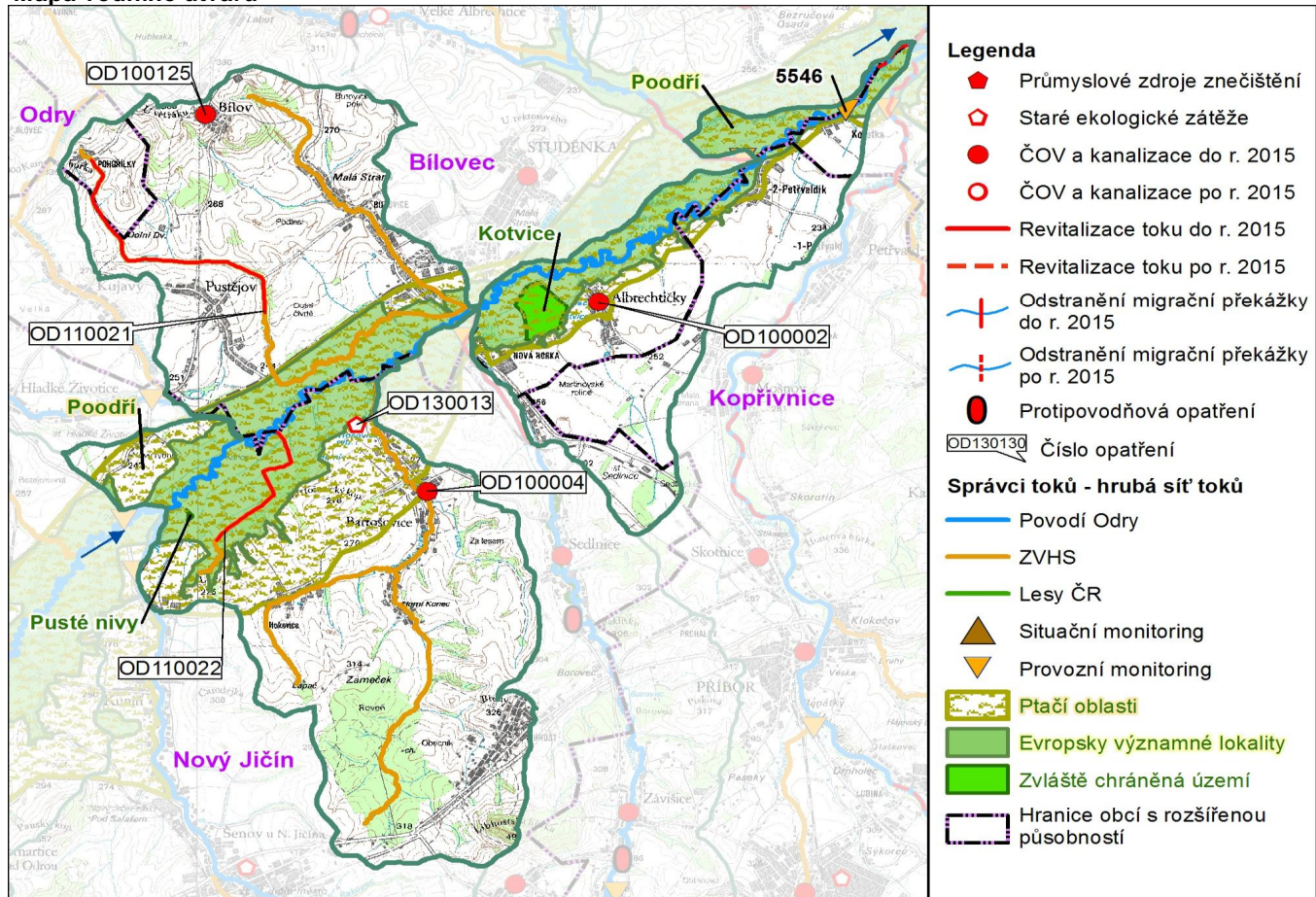


Počet obyvatel:	13 400
Kategorie	řeka
Typ	32136
Ekoregion	Východní plošiny
Nadmožská výška	200 - 500
Geologický typ	křemitý
Řád Strahlera	6
Plocha povodí km ²	1178.7
Délka páteř. toku [km]	27.1
Staničení páteř. toku	31.6 - 58.7

Návaznost vodních útvarů



Mapa vodního útvaru



Hydrologické charakteristiky uzavěrného profilu	N-leté průtoky							
	Q_1	Q_2	Q_5	Q_{10}	Q_{20}	Q_{50}	Q_{100}	
m^3/s	86.8	121	172	214	259	322	374	
M-denní průtoky								
m^3/s	Q_{30d}	Q_{90d}	Q_{180d}	Q_{270d}	Q_{330d}	Q_{355d}	Q_{364d}	
$Q_a \text{ m}^3/s$	9.33	23.6	10.6	4.98	2.42	1.21	0.682	0.370

5. Hodnocení stavu vodního útvaru

Reprezentativní profily

Číslo prof.	Tok	Název	Ukazatele překračující limity	Pozn.
5536	Odra	Jistebník	BSK5, P	

Ekologický stav

FYZIKÁLNĚ-CHEMICKÉ SLOŽKY				BIOLOGICKÉ SLOŽKY					
V.F-CH.L.		SPECIF. ZNEČ. L.		RYBY		BENTOS		CHLOROFYL	
Přímé	Nepřímé	Přímé	Nepřímé	Přímé	Nepřímé	Přímé	Nepřímé	Přímé	Nepřímé
N	-	V	V	PN	přírodní	NEH.	N	V	N
nevyhovující		vyhovující		pot. nevyhovující		nevyhovující		vyhovující	
nevyhovující				nevyhovující					
				nevyhovující					
BSK5, P									

Chemický stav

SYNTETICKÉ LÁTKY		KOVY	
Přímé	Nepřímé	Přímé	Nepřímé
V	V	V	V
vyhovující		vyhovující	
vyhovující			

Celkový stav VU

Ekologický stav	Chemický stav
nevyhovující	vyhovující
Celkový stav	
nevyhovující	

HMWB	Důvody vymezení
ne	-

Hydromorfologické ukazatele

Tok (správce toku *)	Délka v km	Říční kontinuum - počet		Vzdouvání	Zpevnění břehů a koryta	Podélné hráze	Zastavěná území	Zatrubnění
		překážek	s rybochody					
Bartošovický p. (ZVHS)	6.4	1	0	0.4	4.5		4.2	
Butovický p. (ZVHS)	6.7				1.7		3.7	
Hukovický p. (ZVHS)	4.1	1	0	0.3	1.6		1.1	
Liščí (ZVHS)	3.8				3			
Odra (POd)	27.1	2	0	1.1	4.8	4.3	1.2	
Pustějovský p. (ZVHS)	10.7				6.6			

*) POd - Povodí Odry s.p., ZVHS - Zemědělská vodohospodářská správa, LČR - Lesy České republiky s.p.

6. Záplavová území

Tok	Správce	Z toho intravilán	Záplavové území stanoveno kým, kdy
Úseky toků se stanoveným ZÚ - současný stav			
Odra km 28.5 - 80.8	POd	Bartošovice, Petřvaldík	KÚ MSK 02/2006
Úseky ke stanovení do roku 2015			
Butovický p. km 0.0 - 6.5 (ZVHS)			
Úseky k aktualizaci stanoveného ZÚ			
Úseky toků k vyhodnocování a zvládnutí povodňových rizik podle Směrnice 2007/60/ES			

7. Návrh opatření ve vodním útvaru**Opatření k dosažení cílů ochrany vod jako složky životního prostředí****Kanalizace a ČOV - do r. 2015**

ID opatření	Název opatření	Poznámka:
OD100002	Albrechtický - výstavba kanalizace a ČOV	
OD100004	Bartošovice - výstavba kanalizace a ČOV	
OD100125	Bílov – výstavba kanalizace a ČOV	

Kanalizace a ČOV - po r. 2015

--	--	--

Staré ekologické zátěže

OD130013	Benzina Bartošovice - sanace	
----------	------------------------------	--

Revitalizace toků a odstranění migračních překážek - do r. 2015 (typ opatření*; správce#)

OD110021	Revitalizace Pustějovského potoka, km 5.7 - 11.0 (27; ZVHS)	
OD110022	Revitalizace Liščího potoka, km 0.0 - 3.0 (26m; ZVHS)	

Revitalizace toků a odstranění migračních překážek - po r. 2015 (typ opatření*; správce#)

	Odra; Jistebník, Košatka; km 31,3 a 32,4 (26m, 22; POd)	
--	---	--

*) 26m - obnova přirozené členitosti vodního toku v rámci koryta, koryto včetně sklonových poměrů částečně nebo zcela zachováno

27 - vytvoření přírodě blízkého nového koryta vodního toku. v rámci údolní nivy

22 - rybí přechod na příčné překážce

) POd - Povodí Odry s.p., ZVHS - Zemědělská vodohospodářská správa, LČR - Lesy České republiky s.p.

Obecná opatření

OD130003	Ochrana vod před znečištěním dusičnany ze zemědělských zdrojů	
OD100116	Opatření k omezení eroze z pohledu transportu chemických látek	

Opatření na úseku ochrany před povodněmi

ID opatření	Tok, lokalita	km	Navrhované opatření	Poznámka:

Suché nádrže

--	--	--

Příprava komplexních pozemkových úprav

obec, katastrální území lokality	katastrální úřad
do r. 2015	
Košatka n/O	Frýdek - Místek
Hukovice	Nový Jičín
Bartošovice	Nový Jičín
Pustějov	Nový Jičín
Studénka, Butovice	Nový Jičín
Kujavy	Nový Jičín
Hladké Životice	Nový Jičín
Sedlnice	Nový Jičín
Velké Albrechtice	Nový Jičín
po r. 2015	

8. Odhad dopadu opatření k r. 2015 na celk. stav

Celk. stav VÚ	Pozn.
nevyhovující	

Poznámky k navrhovaným opatřením: