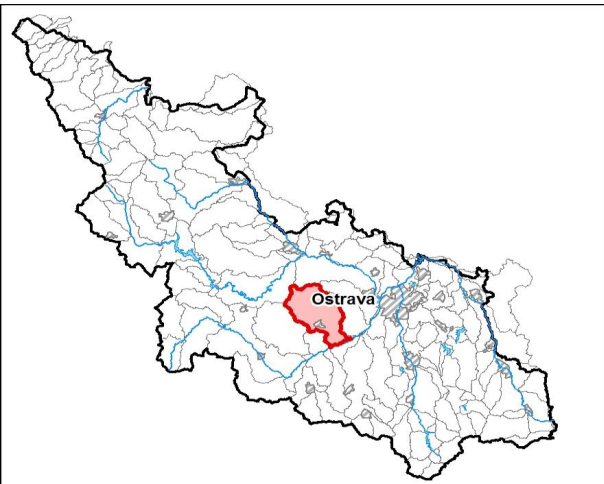
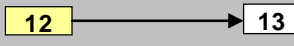
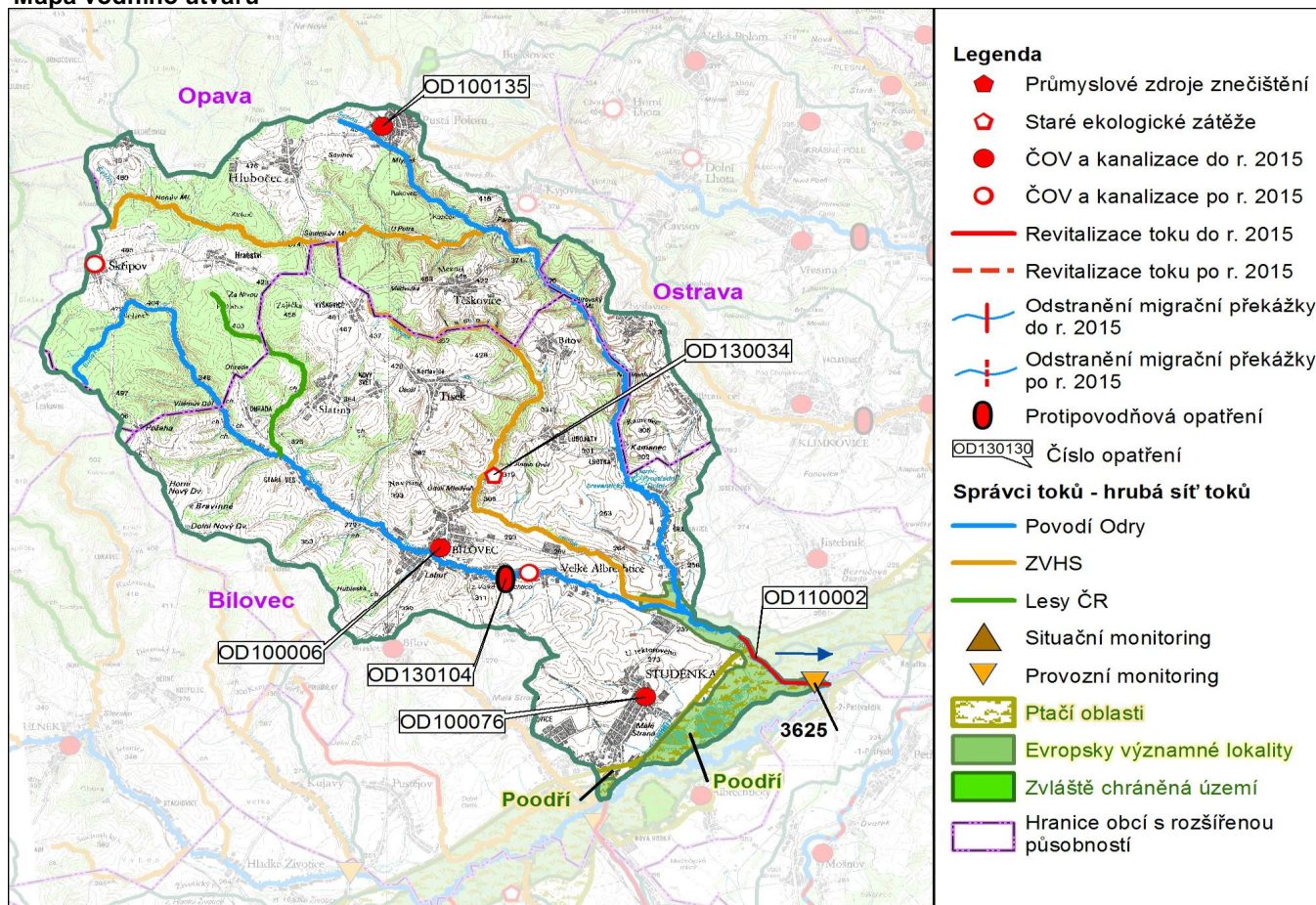


Průvodní list útvaru povrchových vod Plánu oblasti povodí Odry

Bíllovka po ústí do toku Odry		Pracovní číslo VÚ:	12/CZ
Kraj (kraje):	Moravskoslezský	ID	20117000
Vodoprávní úřad (úřady)	Bíllovec, Opava, Ostrava	ČHP	2-01-01-123
1. Charakteristika vodního útvaru		Počet obyvatel:	19 275
		Kategorie	řeka
		Typ	32124
		Ekoregion	Východní plošiny
		Nadmožská výška	200 - 500
		Geologický typ	křemité
		Řád Strahlera	4
		Plocha povodí km ²	137.63
		Délka páteř. toku [km]	23.7
		Staničení páteř. toku	0.0 - 23.7
Návaznost vodních útvarů			

12

Mapa vodního útvaru



Hydrologické charakteristiky uzavěrného profilu	N-leté průtoky							
	Q_1	Q_2	Q_5	Q_{10}	Q_{20}	Q_{50}	Q_{100}	
m^3/s	12.0	20.0	32.0	41.0	51.0	64.0	75.0	
M-denní průtoky								
$Q_a \text{ m}^3/s$	Q_{30d}	Q_{90d}	Q_{180d}	Q_{270d}	Q_{330d}	Q_{355d}	Q_{364d}	
0.750	1.92	0.841	0.386	0.180	0.085	0.042	0.017	

5. Hodnocení stavu vodního útvaru

Reprezentativní profily

Číslo prof.	Tok	Název	Ukazatele překračující limity	Pozn.
3625	Bílovka	ústí	BSK5, P, SI BENTOSU, BENZO(g,h,i)PERYLEN + INDENO(1,2,3-cd)PYREN, Cd, Hg	

Ekologický stav

FYZIKÁLNĚ-CHEMICKÉ SLOŽKY				BIOLOGICKÉ SLOŽKY					
V.F-CH.L.		SPECIF. ZNEČ. L.		RYBY		BENTOS		CHLOROFYL	
Přímé	Nepřímé	Přímé	Nepřímé	Přímé	Nepřímé	Přímé	Nepřímé	Přímé	Nepřímé
N	-	V	V	PN	přírodní	N	N	NEH.	NEH.
nevyhovující		vyhovující		pot. nevyhovující		nevyhovující			
nevyhovující				nevyhovující					
				nevyhovující					
BSK5, P									

Chemický stav

SYNTETICKÉ LÁTKY		KOVY	
Přímé	Nepřímé	Přímé	Nepřímé
N	V	N	N
pot. nevyhovující		nevyhovující	
nevyhovující			
BENZO(g,h,i)PERYLEN + INDENO(1,2,3-cd)PYREN		Cd, Hg	Cd, Ni, Pb, Hg

Celkový stav VU

Ekologický stav	Chemický stav
nevyhovující	nevyhovující
Celkový stav	
nevyhovující	

HMWB	Důvody vymezení
ne	-

Hydromorfologické ukazatele

Tok (správce toku *)	Délka v km	Říční kontinuum - počet		Vzdouvání	Zpevnění břehů a koryta	Podélné hráze	Zastavěná území	Zatrubnění
		překážek	s rybochody					
Bílovka (POd)	23.7	2	0	13.6	2.5		9.4	
Jamník (ZVHS)	14.4	1	0	0.3			0.8	
Setina (ZVHS)	9.8				0.3		0.6	
Sezina (POd)	20.2	1	0	0.1	2.9		3.4	1.0
Skřípovský p. (LČR)	6.4						0.1	

*) POd - Povodí Odry s.p., ZVHS - Zemědělská vodohospodářská správa, LČR - Lesy České republiky s.p.

6. Záplavová území

Tok	Správce	Z toho intravilán	Záplavové území stanoveno kým, kdy
Úseky toků se stanoveným ZÚ - současný stav			
Bílovka km 0.0 - 17.1	POd	V. Albrechtice, Bílovec	KÚ MSK, 08/2009
Sezina km 0.0 - 6.5	POd	Bravantice	KÚ MSK, 02/2006
Úseky ke stanovení do roku 2015			
Úseky k aktualizaci stanoveného ZÚ			
Úseky toků k vyhodnocování a zvládnutí povodňových rizik podle Směrnice 2007/60/ES			

7. Návrh opatření ve vodním útvaru**Opatření k dosažení cílů ochrany vod jako složky životního prostředí****Kanalizace a ČOV - do r. 2015**

ID opatření	Název opatření	Poznámka:
OD100006	Bílovec - výstavba kanalizace a intenzifikace ČOV	
OD100076	Studénka - výstavba kanalizace, rekonstrukce ČOV	
OD100135	Pustá Polom – výstavba kanalizace a ČOV	

Kanalizace a ČOV - po r. 2015

	Skřipov	
	Velké Albrechtice	

Staré ekologické zátěže

OD130034	SMP a.s., areál Bílovec - sanace	

Revitalizace toků a odstranění migračních překážek - do r. 2015 (typ opatření*; správce#)

OD110002	Revitalizace Bílovky v CHKO Poodří, km 0.0 - 2.5 (27; P Od)	
----------	---	--

*) 27 - vytvoření přírodně blízkého nového koryta vodního toku. v rámci údolní nivy

) P Od - Povodí Odry s.p., ZVHS - Zemědělská vodohospodářská správa, LČR - Lesy České republiky s.p.

Revitalizace toků a odstranění migračních překážek - po r. 2015

Obecná opatření

OD100116	Opatření k omezení eroze z pohledu transportu chemických látek	

Opatření na úseku ochrany před povodněmi

ID opatření	Tok, lokalita (správce#)	km	Navrhované opatření	Poznámka:
OD130104	Bílovka; Velké Albrechtice (POd)	6,9 - 8,6	zkapacitnění koryta	zhotoveno 2010

Suché nádrže

Příprava komplexních pozemkových úprav

obec, katastrální území lokality	katastrální úřad
do r. 2015	
Butovice	
Velké Albrechtice	
Kujavy	
Sedlnice	
po r. 2015	
Bílovec, Radotín u Bílovce	Nový Jičín
Bílovec, Bílovec-Město	Nový Jičín
Těškovice	Nový Jičín

8. Odhad dopadu opatření k r. 2015 na celk. stav

Celk. stav VÚ	Pozn.
nevyhovující	

Poznámky k navrhovaným opatřením: