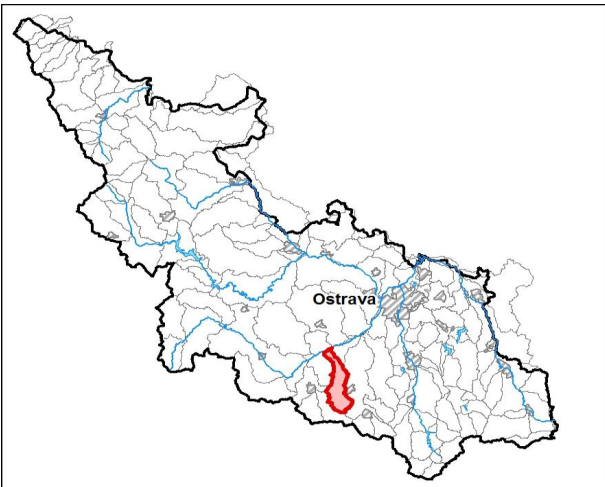


Průvodní list útvaru povrchových vod Plánu oblasti povodí Odry

Sedlnice po ústí do toku Odry		Pracovní číslo VÚ:	11/CZ
Kraj (kraje):	Moravskoslezský	ID	20107000
Vodoprávní úřad (úřady)	Kopřivnice, Nový Jičín, Frenštát p.Radh.	ČHP	2-01-01-109

1. Charakteristika vodního útvaru

11

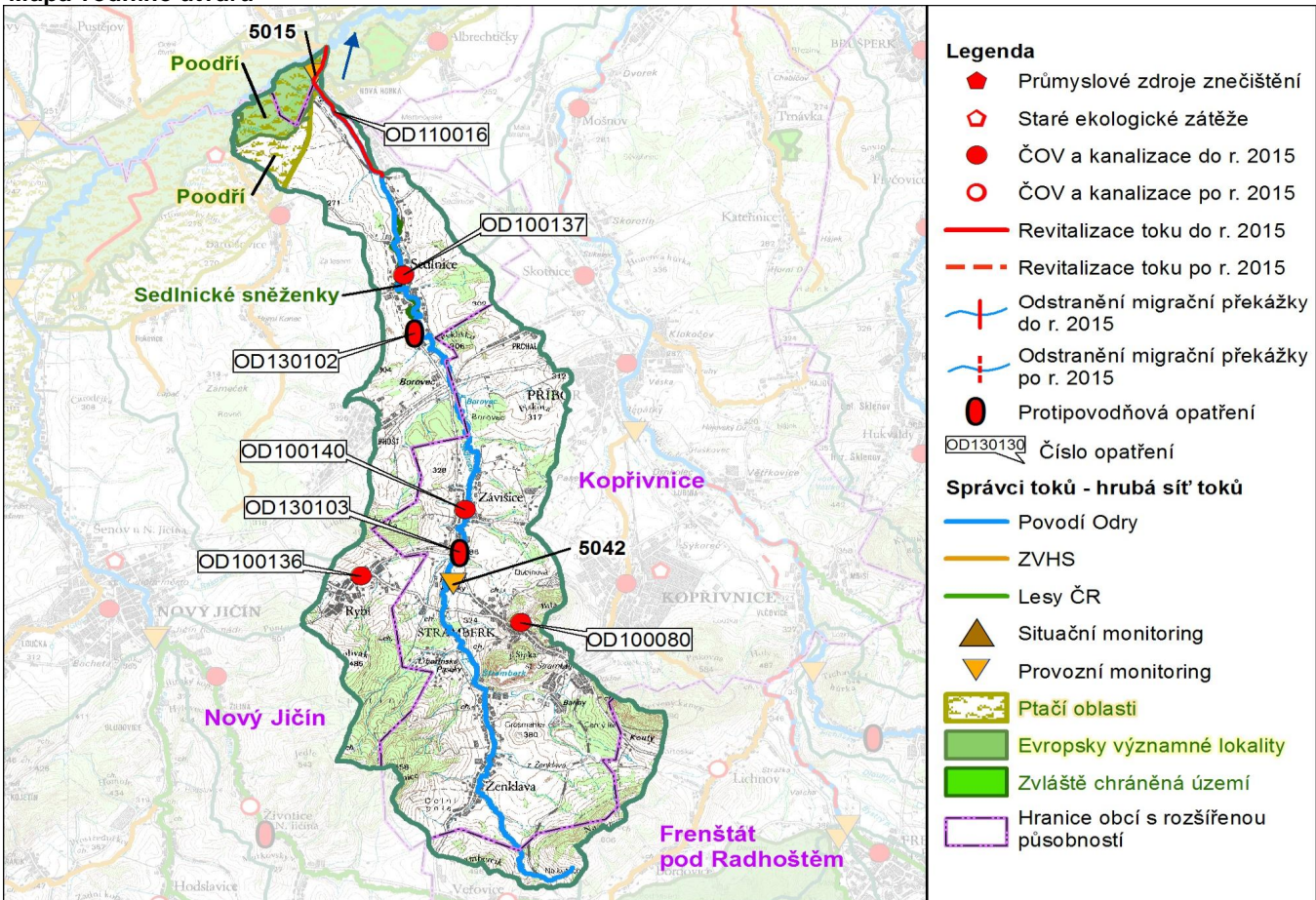


Počet obyvatel:	6 894
Kategorie	řeka
Typ	32214
Ekoregion	Východní plošiny
Nadmožská výška	200 - 500
Geologický typ	vápnitý
Řád Strahlera	4
Plocha povodí km ²	59.16
Délka páteř. toku [km]	23.7
Staničení páteř. toku	0.0 - 23.7

Návaznost vodních útvarů



Mapa vodního útvaru



Hydrologické charakteristiky uzavěrného profilu	N-leté průtoky							
	Q_1	Q_2	Q_5	Q_{10}	Q_{20}	Q_{50}	Q_{100}	
m^3/s	11.9	18.1	28.2	37.1	47.1	62.1	74.9	
M-denní průtoky								
m^3/s	Q_{30d}	Q_{90d}	Q_{180d}	Q_{270d}	Q_{330d}	Q_{355d}	Q_{364d}	
$Q_a \text{ m}^3/s$	0.563	1.43	0.643	0.303	0.146	0.070	0.038	0.017

Využití území		
Popis	%	km ²
Umělé přetvořené plochy	12.3	7.3
Orná půda	41.2	24.4
Trvalé plodiny	0.0	0.0
Travní porosty	8.4	5.0
Smíšené zemědělské oblasti	16.8	9.9
Les, polopřirodní vegetace	21.3	12.6
Mokřady	0.0	0.0
Vody	0.0	0.0

2. Chráněná území vázaná na vodní prostředí

ID	Název CHÚ	Druh
1139	Sedlnické sněženky	PP
CZ0811020	Poodří	PO
CZ0814092	Poodří	EVL

*) EVL - evropsky významná lokalita, PO - ptačí oblast
PP - přírodní památka

3. Užívání vody (stav z VH bilance roku 2008)

Odběry vody povrchové				
odvětví	skutečné 2008		povolené	počet odb.
	tis.m ³ /rok	l/s	tis.m ³ /rok	
vodovody				
zeměděl.				
energetika				
průmysl	119.6	3.7	700.0	1
ostatní	1.5	0.1	5.0	1
celkem	121.1	3.8	705.0	2

významné odběry	tok	účel *	l/s 2008
KOTOUČ ŠTRAMBERK	Sedlnice	P	3.7
KOUPALIŠTĚ ŠTRAMBERK	Libotínský p	J	0.1

* V - veřejné vodovody, K - komunální vypouštění, Z - zemědělství, E - energetika, P - průmysl, J - ostatní

Vypouštění vod				
odvětví	skutečné 2008		povolené	počet vyp.
	tis.m ³ /rok	l/s	tis.m ³ /rok	
komunální	47.2	1.5	65.7	1
zeměděl.				
energetika				
průmysl				
ostatní				
celkem	47.2	1.5	65.7	1

význam. vypouštění	tok	typ *	l/s 2008
KOTOUČ ŠTRAMBERK	Sedlnice	P	10.4
ČOV ŠTRAMBERK - BA	Bařinka	K	7.1
KOTOUČ ŠTRAMBERK	Sedlnice	P	3.0
ČOV ŠTRAMBERK - KA	Sedlnice	K	2.8
KOTOUČ ŠTRAMBERK	Sedlnice	P	1.8
ČOV LIBHOŠŤ	Mlýnský potok	K	1.3
OÚ RYBÍ - kanalizace	Rybský potok	K	0.9
Závišice - kanalizační výpřítoky Sedlnice		K	0.6
ŽENKLAVA - kanalizační výpřítoky Sedlnice		K	0.4
2 vypouštění			0.3

Odběry vody podzemní				
odvětví	skutečné 2008		povolené	počet odb.
	tis.m ³ /rok	l/s	tis.m ³ /rok	
vodáren.	133.4	4.2	238.4	4
ostatní	2.4	0.1	9.8	1
celkem	135.8	4.3	248.2	5

významné odběry	místo	účel *	l/s
ŠTRAMBERK - BÍLÁ ST	Štramberk	V	1.7
ŠTRAMBERK - TATRA	Štramberk	V	1.1
3 odběry			1.6

Bodové znečištění - souhrnné údaje (t/rok)				
BSK5	CHSK	N_NH4	N_ANORG	P
0.556	0.000	0.000	0.000	0.000

Plošné znečištění	
Dusík - bilanční přebytek (kg/ha/rok)	38.31
Fosfor - vstup erozí (kg/ha/rok)	0.78
Podíl plochy zranitelných oblastí (%)	90.0

Další vlivy	
Poddolování	
Křídlatka	

Významná akumulace vody			
nádrž	tok	obj. mil.m ³	odběr (mil.m ³ /r)

Významný převod vody		
název	kapacita	mil.m ³ /rok

4. Monitoring jakosti povrchových vod

ID	tok	název	km	druh	Rybí směrn.	repre	souřadnice X Y	
5015	Sedlnice	ústí	1.0	provozní	ano	ano	-487675.9	-1115736.2
5042	Sedlnice	p/Štramberkem	13.5	provozní	ano	ne	-486000.3	-1126615.6

5. Hodnocení stavu vodního útvaru

Reprezentativní profily

Číslo prof.	Tok	Název	Ukazatele překračující limity	Pozn.
5015	Sedlnice	ústí	BENZO(g,h,i)PERYLEN + INDENO(1,2,3-cd)PYREN	

Ekologický stav

FYZIKÁLNĚ-CHEMICKÉ SLOŽKY				BIOLOGICKÉ SLOŽKY					
V.F-CH.L.		SPECIF. ZNEČ. L.		RYBY		BENTOS		CHLOROFYL	
Přímé	Nepřímé	Přímé	Nepřímé	Přímé	Nepřímé	Přímé	Nepřímé	Přímé	Nepřímé
V	-	V	V	V	B	NEH.	V	NEH.	NEH.
vyhovující		vyhovující		vyhovující		vyhovující			
vyhovující				vyhovující					
				vyhovující					
vyhovující									

Chemický stav

SYNTETICKÉ LÁTKY		KOVY	
Přímé	Nepřímé	Přímé	Nepřímé
N	V	V	V
pot. nevyhovující		vyhovující	
pot. nevyhovující			
BENZO(g,h,i)PERYLEN + INDENO(1,2,3-cd)PYREN			

Celkový stav VU

Ekologický stav	Chemický stav
vyhovující	pot. nevyhovující
Celkový stav	
pot. nevyhovující	

HMWB	Důvody vymezení
ne	-

Hydromorfologické ukazatele

Tok (správce toku *)	Délka v km	Říční kontinuum - počet		Vzdouvání	Zpevnění břehů a koryta	Podélné hráze	Zastavěná území	Zatrubnění
		překážek	s rybochody					
Sedlnice (POd)	23.7	3	0		13.6	2.9		

*) POd - Povodí Odry s.p., ZVHS - Zemědělská vodohospodářská správa, LČR - Lesy České republiky s.p.

6. Záplavová území

Tok	Správce	Z toho intravilán	Záplavové území stanoveno kým, kdy
Úseky toků se stanoveným ZÚ - současný stav			
Sedlnice km 0.0 - 23.7	POd	Štramberk, Závěšice, Sedlnice	KÚ MSK, 02/2008
Úseky ke stanovení do roku 2015			
Úseky k aktualizaci stanoveného ZÚ			
Úseky toků k vyhodnocování a zvládnutí povodňových rizik podle Směrnice 2007/60/ES			

7. Návrh opatření ve vodním útvaru**Opatření k dosažení cílů ochrany vod jako složky životního prostředí****Kanalizace a ČOV - do r. 2015**

ID opatření	Název opatření	Poznámka:
OD100080	Štramberk - výstavba kanalizace	
OD100136	Rybí – výstavba kanalizace (na ČOV Závišice)	
OD100137	Sedlnice – výstavba tlakové kanalizace a ČOV	
OD100140	Závišice – výstavba kanalizace a ČOV	

Kanalizace a ČOV - po r. 2015

Staré ekologické zátěže

Revitalizace toků a odstranění migračních překážek - do r. 2015 (typ opatření*; správce#)

OD110016	Revitalizace Sedlnice, km 0.0 - 3.2 (26m, 27; POd)	
----------	--	--

*) 26m - obnova přirozené členitosti vodního toku v rámci koryta, koryto včetně sklonových poměrů částečně nebo zcela zachováno
27 - vytvoření přírodě blízkého nového koryta vodního toku. v rámci údolní nivy

) POd - Povodí Odry s.p., ZVHS - Zemědělská vodohospodářská správa, LČR - Lesy České republiky s.p.

Revitalizace toků a odstranění migračních překážek - po r. 2015 (typ opatření*; správce#)

Obecná opatření

OD130003	Ochrana vod před znečištěním dusičnany ze zemědělských zdrojů	

Opatření na úseku ochrany před povodněmi

ID opatření	Tok, lokalita (správce#)	km	Navrhované opatření	Poznámka:
OD130102	Sedlnice; Sedlnice (POd)	6.4 - 8.6	zkapacitnění koryta+hráze	
OD130103	Sedlnice; Závišice (POd)	11.9 - 13.7	zkapacitnění koryta + oboustr. zdi	

Suché nádrže

Příprava komplexních pozemkových úprav

obec, katastrální území lokality	katastrální úřad
do r. 2015	
Sedlnice	Nový Jičín
Kujavy	Nový Jičín
po r. 2015	
Příbor, Prchalov	Nový Jičín
Rybí	Nový Jičín
Štramberk	Nový Jičín
Ženkla	Nový Jičín

8. Odhad dopadu opatření k r. 2015 na celk. stav

Celk. stav VÚ	Pozn.
pot. nevyhovující	

Poznámky k navrhovaným opatřením:

Odstranění povodňových škod v obci Ženkla na Sedlnice v km 18.34 - 20.27 a na bezejmenném levobřežním přítoku Sedlnice km 0.00 - 1.10.