
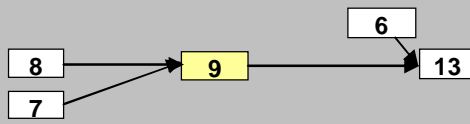
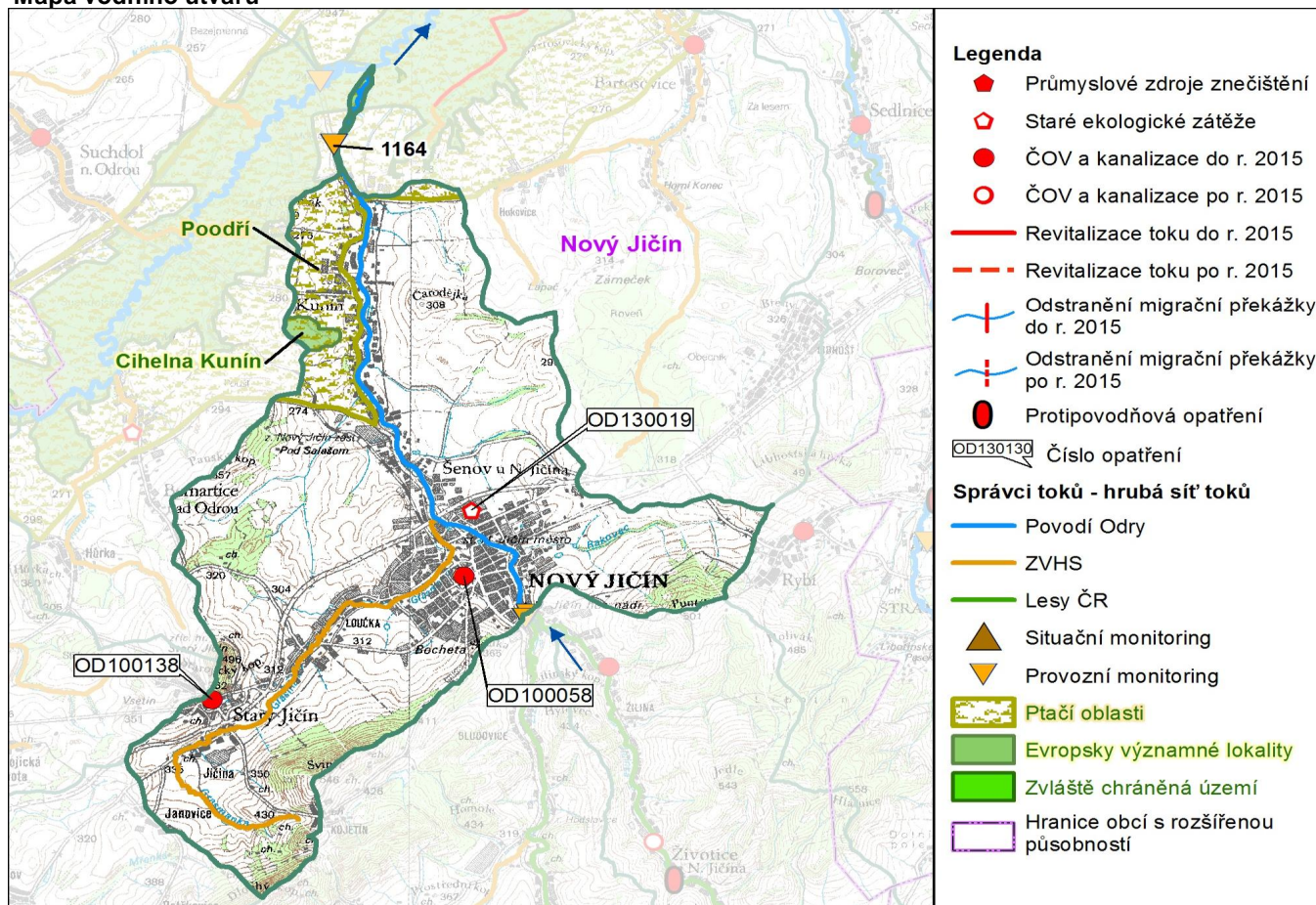


Průvodní list útvary povrchových vod Plánu oblasti povodí Odry

Jičínka po ústí do toku Odry		Pracovní číslo VÚ:	9/CZ
Kraj (kraje):	Moravskoslezský	ID	20076000
Vodoprávní úřad (úřady)	Nový Jičín	ČHP	2-01-01-077
1. Charakteristika vodního útvaru <div style="border: 1px solid black; padding: 10px; display: inline-block; font-size: 2em; margin-right: 20px;">9</div> 		Počet obyvatel:	27 147
		Kategorie	řeka
		Typ	32225
		Ekoregion	Východní plošiny
		Nadmožská výška	200 - 500
		Geologický typ	vápnitý
		Řád Strahlera	5
		Plocha povodí km ²	113.76
		Délka páteř. toku [km]	10.4
		Staničení páteř. toku	0.0 - 10.4
		Návaznost vodních útvarů	
			

Mapa vodního útvaru



Hydrologické charakteristiky uzavěrného profilu (nově z r. 2010)	N-leté průtoky							
	Q_1	Q_2	Q_5	Q_{10}	Q_{20}	Q_{50}	Q_{100}	
m^3/s	26.0	43.5	74.0	103	137	190	237	
M-denní průtoky								
Q_a m^3/s	Q_{30d}	Q_{90d}	Q_{180d}	Q_{270d}	Q_{330d}	Q_{355d}	Q_{364d}	
1.33	3.37	1.49	0.704	0.342	0.173	0.098	0.055	

Využití území		
Popis	%	km ²
Umělé přetvořené plochy	21.9	24.9
Orná půda	65.4	74.4
Trvalé plodiny	0.0	0.0
Travní porosty	0.5	0.6
Smíšené zemědělské oblasti	3.6	4.1
Les, polopřirodní vegetace	8.6	9.7
Mokřady	0.0	0.0
Vody	0.0	0.0

2. Chráněná území vázaná na vodní prostředí

ID	Název CHÚ	Druh *
CZ0813438	Cihelna Kunín	EVL
CZ0811020	Poodří	PO

*) EVL - evropsky významná lokalita

PO - ptačí oblast

3. Užívání vody (stav z VH bilance roku 2008)

Odběry vody povrchové				
odvětví	skutečné 2008		povolené	
	tis.m ³ /rok	l/s	tis.m ³ /rok	počet odb.
vodovody	11.9	0.4	10.2	1
zeměděl.				
energetika				
průmysl	99.9	3.2	400.0	1
ostatní				
celkem	111.8	3.6	410.2	2

významné odběry	tok	účel *	l/s 2008
DALKIA ČESKÁ REPUBLIKA	Zrzávka	P	3.2
PÁLENICE STARÝ JIČÍN	Grasmanka	V	0.4

* V - veřejné vodovody, K - komunální vypouštění, Z - zemědělství, E - energetika, P - průmysl, J - ostatní

Vypouštění vod				
odvětví	skutečné 2008		povolené	
	tis.m ³ /rok	l/s	tis.m ³ /rok	počet vyp.
komunální	3 467.7	100.4	4 503.8	4
zeměděl.				
energetika				
průmysl	9.4	0.3	13.0	1
ostatní	106.8	3.4	138.5	2
celkem	3 583.9	104.1	4 655.3	7

význam. vypouštění	tok	typ *	l/s 2008
ČOV NOVÝ JIČÍN	Jičínka	K	96.8
VOP 025 ŠENOV - ČOV	Jičínka	J	2.8
KUNÍN - 2 ČOV levý břeh	Jičínka	K	2.4
STARÝ JIČÍN - kan. JIČÍN	Grasmanka	K	0.7
KUNÍN - ČOV pravý břeh	Jičínka	K	0.6
ČSAD NOVÝ JIČÍN	Grasmanka	K	0.6
VISTEON - AUTOPAL N	Jičínka	P	0.3

Odběry vody podzemní				
odvětví	skutečné 2008		povolené	
	tis.m ³ /rok	l/s	tis.m ³ /rok	počet odb.
vodáren.				
ostatní	39.4	1.2	65.6	2
celkem	39.4	1.2	65.6	2

významné odběry	místo	účel *	l/s
STAROJICKO - ŽV JIČÍN	Jičína	J	0.9
NOVÝ JIČÍN - snižování	Šenov u N	J	0.3

Významná akumulace vody			
nádrž	tok	obj. mil.m ³	odběr (mil.m ³ /r)

Bodové znečištění - souhrnné údaje (t/rok)				
BSK5	CHSK	N_NH4	N_ANORG	P

Plošné znečištění	
Dusík - bilanční přebytek (kg/ha/rok)	45.13
Fosfor - vstup erozí (kg/ha/rok)	1.19
Podíl plochy zranitelných oblastí (%)	55.6

Další vlivy	
Poddolování	
Křídlatka	Jičínka 2.0 km

Významný převod vody		
název	kapacita	mil.m ³ /rok

4. Monitoring jakosti povrchových vod

ID	tok	název	km	druh	Rybí směrn.	repre	souřadnice X Y	
1164	Jičínka	Kunín	1.3	provozní		ano	-493728.2	-119724.6

5. Hodnocení stavu vodního útvaru

Reprezentativní profily

Číslo prof.	Tok	Název	Ukazatele překračující limity	Pozn.
1164	Jičínka	Kunín	BSK5, P, SI BENTOSU	

Ekologický stav

FYZIKÁLNĚ-CHEMICKÉ SLOŽKY				BIOLOGICKÉ SLOŽKY					
V.F-CH.L.		SPECIF. ZNEČ. L.		RYBY		BENTOS		CHLOROFYL	
Přímé	Nepřímé	Přímé	Nepřímé	Přímé	Nepřímé	Přímé	Nepřímé	Přímé	Nepřímé
N	-	V	V	V	B	N	N	NEH.	NEH.
nevyhovující		vyhovující		vyhovující		nevyhovující			
nevyhovující				nevyhovující					
				nevyhovující					
BSK5, P									

Chemický stav

SYNTETICKÉ LÁTKY		KOVY	
Přímé	Nepřímé	Přímé	Nepřímé
NEH.	V	NEH.	V
vyhovující		vyhovující	
vyhovující			

Celkový stav VU

Ekologický stav	Chemický stav
nevyhovující	vyhovující
Celkový stav	
nevyhovující	

HMWB

HMWB	Důvody vymezení
ano	P, R, U, Z

Hydromorfologické ukazatele

Tok (správce toku *)	Délka v km	Říční kontinuum - počet		Vzdouvání	Zpevnění břehů a koryta	Podélné hráze	Zastavěná území	Zatrubnění
		překážek	s rybochody					
Jičína (ZVHS)	8.6	1	0	0.5	4.2		5.3	
Jičínka (POd)	10.4	2	0	9.2	4.8		7.4	

*) POd - Povodí Odry s.p., ZVHS - Zemědělská vodohospodářská správa, LČR - Lesy České republiky s.p.

6. Záplavová území

Tok	Správce	Z toho intravilán	Záplavové území stanoveno kým, kdy
Úseky toků se stanoveným ZÚ - současný stav			
Jičínka km 0.0 - 10.4	POd	Kunín, N. Jičín	KÚ MSK, 05/2005
Úseky ke stanovení do roku 2015			
Grasmanka km 2.5-6.5 (ZVHS)			
Úseky k aktualizaci stanoveného ZÚ			
Úseky toků k vyhodnocování a zvládnutí povodňových rizik podle Směrnice 2007/60/ES			

7. Návrh opatření ve vodním útvaru		
Opatření k dosažení cílů ochrany vod jako složky životního prostředí		
Kanalizace a ČOV - do r. 2015		
ID opatření	Název opatření	Poznámka:
OD100058	Nový Jičín - výstavba ČOV a kanalizace	
OD100138	Starý Jičín – výstavba kanalizace (na ČOV Nový Jičín)	
Kanalizace a ČOV - po r. 2015		
Staré ekologické zátěže		
OD130019	Autopal Nový Jičín - sanace (ekologická smlouva)	
Revitalizace toků a odstranění migračních překážek - do r. 2015		
Revitalizace toků a odstranění migračních překážek - po r. 2015		
Obecná opatření		
OD130003	Ochrana vod před znečištěním dusičnany ze zemědělských zdrojů	
OD100116	Opatření k omezení eroze z pohledu transportu chemických látek	

Opatření na úseku ochrany před povodněmi				
ID opatření	Tok, lokalita	km	Navrhované opatření	Poznámka:
Suché nádrže				

Příprava komplexních pozemkových úprav	
obec, katastrální území lokality	katastrální úřad
do r. 2015	
po r. 2015	
Nový Jičín, Nový Jičín-Hor.Předměstí	Nový Jičín
Nový Jičín, Nový Jičín-Dol.Předměstí	Nový Jičín
Nový Jičín, Nový Jičín-Město	Nový Jičín
Starý Jičín, Jičina	Nový Jičín
Starý Jičín	Nový Jičín
Starý Jičín, Janovice u Nového Jičina	Nový Jičín

8. Odhad dopadu opatření k r. 2015 na celk. stav	
Celk. stav VÚ	Pozn.
nevyhovující	

Poznámky k navrhovaným opatřením: