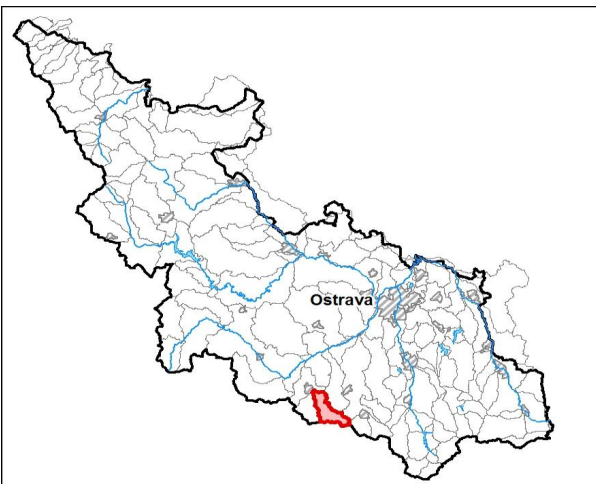
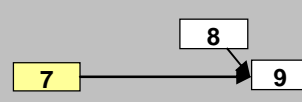
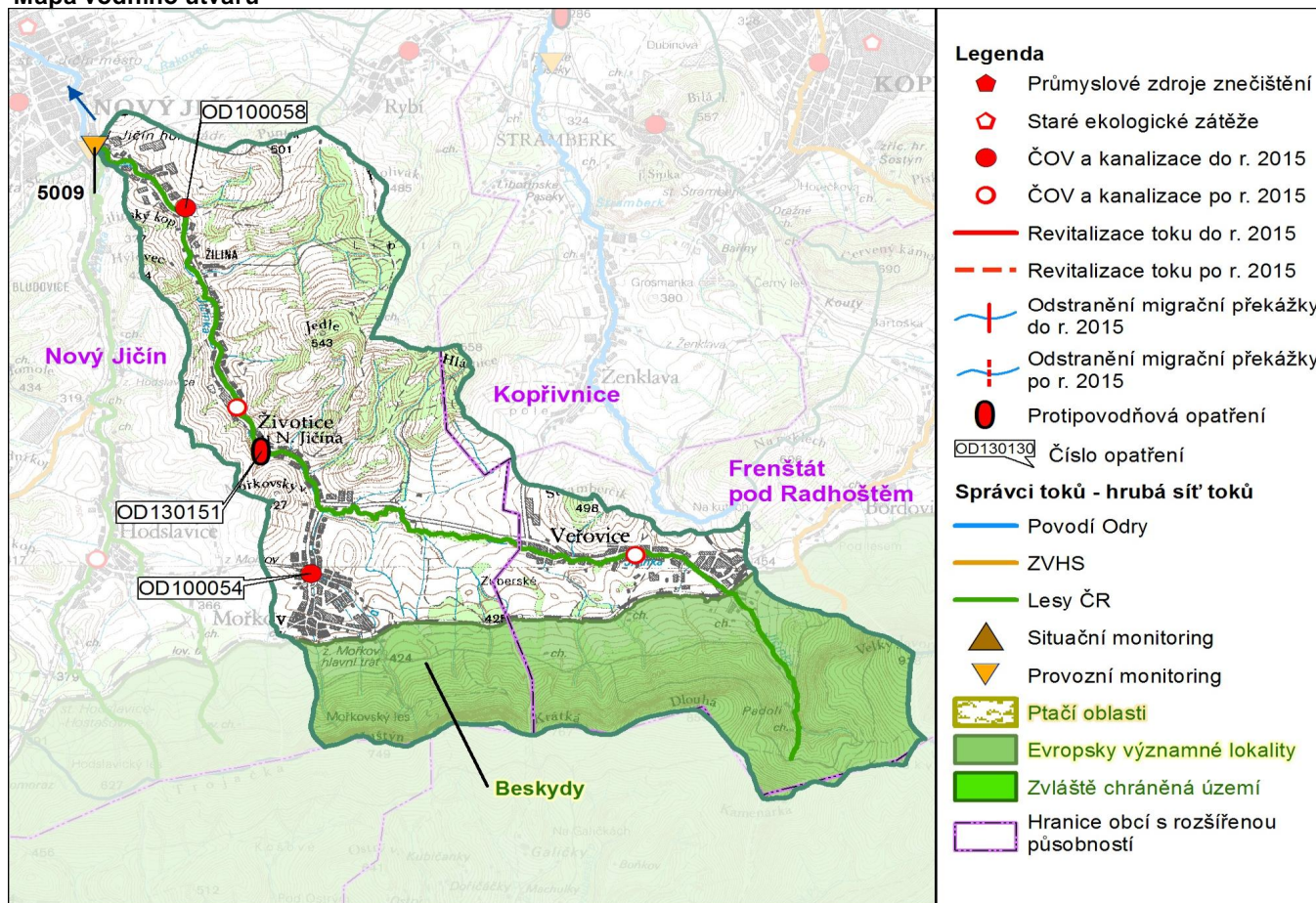


Průvodní list útvaru povrchových vod Plánu oblasti povodí Odry

Jičínka po soutok s tokem Zrzavka		Pracovní číslo VÚ:	7/CZ
Kraj (kraje):	Moravskoslezský	ID	20068000
Vodoprávní úřad (úřady)	Nový Jičín, Frenštát pod Radhoštěm, Kopřivnice	ČHP	2-01-01-069
1. Charakteristika vodního útvaru <div style="border: 1px solid black; width: 60px; height: 60px; display: flex; align-items: center; justify-content: center; margin: 10px auto;"> 7 </div> 	Počet obyvatel:	6 343	
	Kategorie	řeka	
	Typ	22214	
	Ekoregion	Karpaty	
	Nadmožská výška	200 - 500	
	Geologický typ	vápnitý	
	Řád Strahlera	4	
	Plocha povodí km ²	37.46	
	Délka páteř. toku [km]	17.7	
	Staničení páteř. toku	10.4 - 26.9	
Návaznost vodních útvarů			
			

Mapa vodního útvaru



Hydrologické charakteristiky uzavěrného profilu (nově z r. 2010)	N-leté průtoky							
	Q_1	Q_2	Q_5	Q_{10}	Q_{20}	Q_{50}	Q_{100}	
m^3/s	13.0	21.4	36.9	52.1	70.5	100	127	
M-denní průtoky								
Q_a m^3/s	Q_{30d}	Q_{90d}	Q_{180d}	Q_{270d}	Q_{330d}	Q_{355d}	Q_{364d}	
0.407	1.03	0.461	0.218	0.105	0.052	0.029	0.016	

Využití území		
Popis	%	km ²
Umělé přetvořené plochy	10.2	3.8
Orná půda	14.5	5.4
Trvalé plodiny	0.0	0.0
Travní porosty	16.2	6.1
Smíšené zemědělské oblasti	19.0	7.1
Les, polopřirodní vegetace	40.1	15.0
Mokřady	0.0	0.0
Vody	0.0	0.0

2. Chráněná území vázaná na vodní prostředí

ID	Název CHÚ	Druh *
CZ0724089	Beskydy	EVL

*) EVL - evropsky významná lokalita

3. Užívání vody (stav z VH bilance roku 2008)

Odběry vody povrchové				
odvětví	skutečné 2008		povolené	počet odb.
	tis.m ³ /rok	l/s	tis.m ³ /rok	
vodovody				
zeměděl.				
energetika				
průmysl				
ostatní				
celkem	0.0	0.0	0.0	0
významné odběry				
	tok	účel *	l/s 2008	

Vypouštění vod				
odvětví	skutečné 2008		povolené	počet vyp.
	tis.m ³ /rok	l/s	tis.m ³ /rok	
komunální	87.4	2.8	104.8	4
zeměděl.				
energetika				
průmysl				
ostatní				
celkem	87.4	2.8	104.8	4
význam. vypouštění				
	tok	typ *	l/s 2008	
VEŘOVICE - kanalizace	Jičínka	K	1.6	
MOŘKOV - kanalizace	Králův potok	K	0.5	
MOŘKOV - kanalizace	Papákův pot	K	0.5	
N. JIČÍN - kan. ŽILINA	Jičínka	K	0.2	

* V - veřejné vodovody, K - komunální vypouštění, Z - zemědělství, E - energetika, P - průmysl, J - ostatní

Odběry vody podzemní				
odvětví	skutečné 2008		povolené	počet odb.
	tis.m ³ /rok	l/s	tis.m ³ /rok	
vodáren.				
ostatní				
celkem	0.0	0.0	0.0	0
významné odběry				
	místo	účel *	l/s	

Bodové znečištění - souhrnné údaje (t/rok)				
BSK5	CHSK	N_NH4	N_ANORG	P
1.298	3.664	0.526	0.240	0.019
Plošné znečištění				
Dusík - bilanční přebytek (kg/ha/rok)				31.65
Fosfor - vstup erozí (kg/ha/rok)				0.71
Podíl plochy zranitelných oblastí (%)				2.8
Další vlivy				
Poddolování				
Křídlatka				

Významná akumulace vody			
nádrž	tok	obj. mil.m ³	odběr (mil.m ³ /r)

Významný převod vody		
název	kapacita	mil.m ³ /rok

4. Monitoring jakosti povrchových vod

ID	tok	název	km	druh	Rybí směrn.	repre	souřadnice X Y	
5009	Jičínka	n/Zrzávkou	11.0	provozní		ano	-491642.2	-1127262.4

5. Hodnocení stavu vodního útvaru

Reprezentativní profily

Číslo prof.	Tok	Název	Ukazatele překračující limity	Pozn.
5009	Jičínka	n. Zrzávkou	P	

Ekologický stav

FYZIKÁLNĚ-CHEMICKÉ SLOŽKY				BIOLOGICKÉ SLOŽKY					
V.F-CH.L.		SPECIF. ZNEČ. L.		RYBY		BENTOS		CHLOROFYL	
Přímé	Nepřímé	Přímé	Nepřímé	Přímé	Nepřímé	Přímé	Nepřímé	Přímé	Nepřímé
N	-	V	V	V	B	NEH.	N	NEH.	NEH.
nevyhovující		vyhovující		vyhovující		nevyhovující			
nevyhovující				nevyhovující					
				nevyhovující					
P									

Chemický stav

SYNTETICKÉ LÁTKY		KOVY	
Přímé	Nepřímé	Přímé	Nepřímé
NEH.	V	NEH.	V
vyhovující		vyhovující	
vyhovující			
P			

Celkový stav VU

Ekologický stav	Chemický stav
nevyhovující	vyhovující
Celkový stav	
nevyhovující	

HMWB	Důvody vymezení
ano	P, U, Z

Hydromorfologické ukazatele

Tok (správce toku *)	Délka v km	Říční kontinuum - počet		Vzdouvání	Zpevnění břehů a koryta	Podélné hráze	Zastavěná území	Zatrubnění
		překážek	s rybochody					
Jičínka (LČR)	17.7	8	1	0.2			9.2	
Celkové délky v km								

*) Pod - Povodí Odry s.p., ZVHS - Zemědělská vodohospodářská správa, LČR - Lesy České republiky s.p., OÚ - obecní úřad

6. Záplavová území

Tok	Správce	Z toho intravilán	Záplavové území stanoveno kým, kdy
Úseky toků se stanoveným ZÚ - současný stav			
Úseky ke stanovení do roku 2015			
Jičínka km 10.4-17.9 (LČR)			
Úseky k aktualizaci stanoveného ZÚ			
Úseky toků k vyhodnocování a zvládnutí povodňových rizik podle Směrnice 2007/60/ES			

7. Návrh opatření ve vodním útvaru		
Opatření k dosažení cílů ochrany vod jako složky životního prostředí		
Kanalizace a ČOV - do r. 2015		
ID opatření	Název opatření	Poznámka:
OD100054	Mořkov - výstavba kanalizace	
OD100058	Nový Jičín - výstavba ČOV a kanalizace	Žilina
Kanalizace a ČOV - po r. 2015		
	Veřovice	
	Životice u Nového Jičína	
Staré ekologické zátěže		
Revitalizace toků a odstranění migračních překážek - do r. 2015		
Revitalizace toků a odstranění migračních překážek - po r. 2015		
Obecná opatření		
OD100116	Opatření k omezení eroze z pohledu transportu chemických látek	

Opatření na úseku ochrany před povodněmi				
ID opatření	Tok, lokalita (správce [#])	km	Navrhované opatření	Poznámka:
OD130151	Jičínka; Životice u NJ (LČR)	14.0-16.9	zkapacitnění koryta a příp. retenční prostory nad obcí	
[#]) POd - Povodí Odry s.p., ZVHS - Zemědělská vodohospodářská správa, LČR - Lesy České republiky s.p.				
Suché nádrže				

Příprava komplexních pozemkových úprav	
obec, katastrální území lokality	katastrální úřad
do r. 2015	
po r. 2015	
Mořkov	Nový Jičín
Nový Jičín, Žilina u Nového Jičína	Nový Jičín
Životice u N. Jičína	Nový Jičín

8. Odhad dopadu opatření k r. 2015 na celk. stav	
Celk. stav VÚ	Pozn.
pot. nevyhovující	

Poznámky k navrhovaným opatřením: