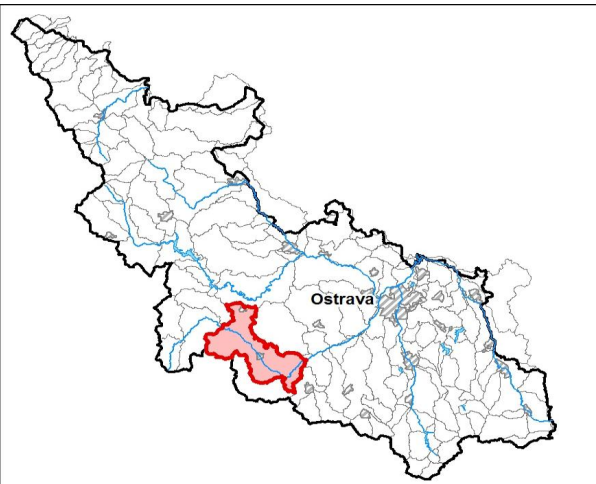
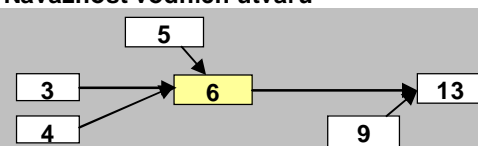
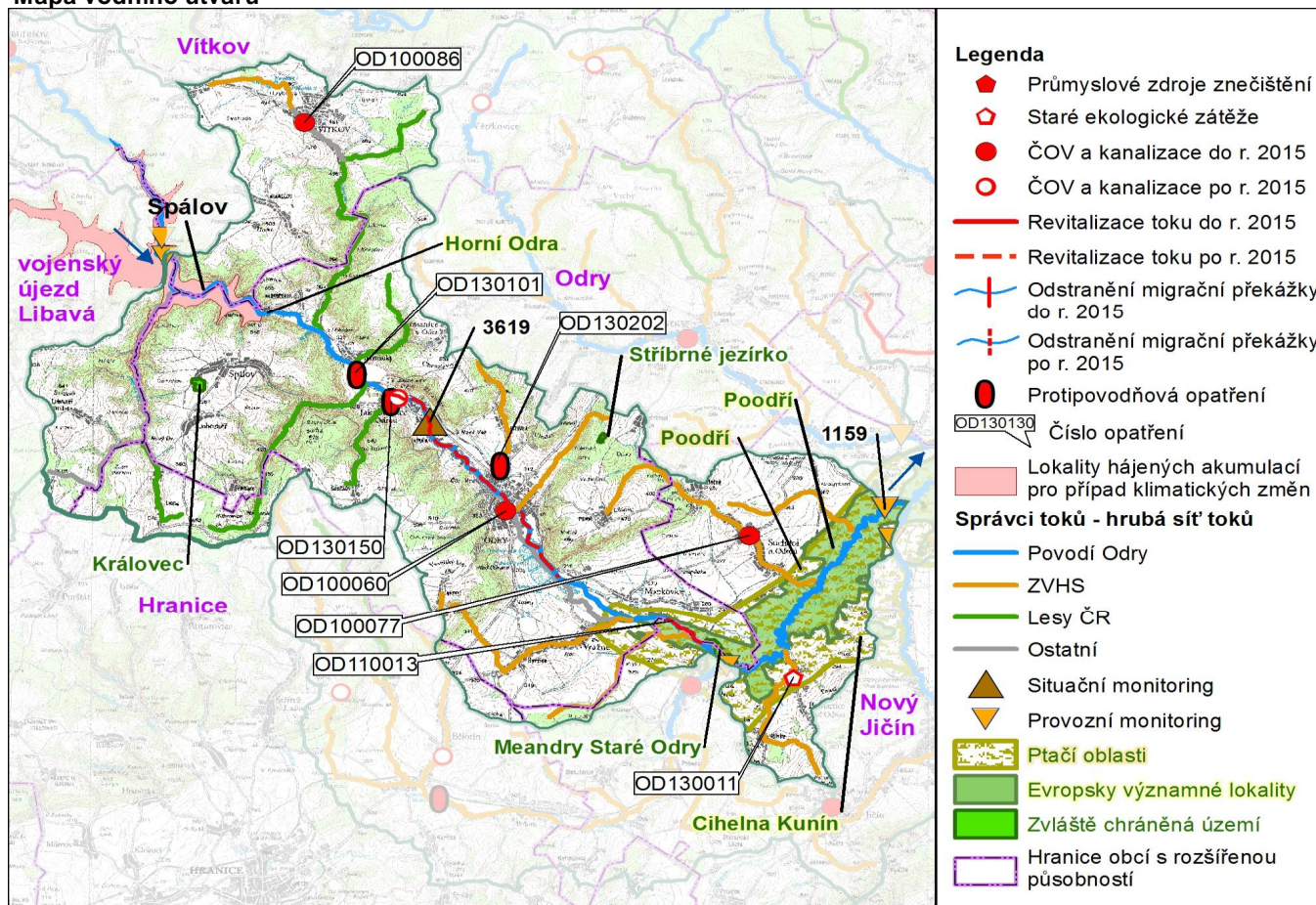


Průvodní list útvaru povrchových vod Plánu oblasti povodí Odry

<b>Odra po soutok s tokem Jičínka</b>		Pracovní číslo VÚ:	<b>6/CZ</b>
Kraj (kraje):	Moravskoslezský, Olomoucký	ID	20067000
Vodoprávní úřad (úřady)	Odry, Nový Jičín, Vítkov, Hranice, v. ú. Libavá	ČHP	2-01-01-068
<p><b>1. Charakteristika vodního útvaru</b></p> <div style="border: 1px solid black; width: 60px; height: 60px; display: flex; align-items: center; justify-content: center; margin: 10px auto;"> <span style="font-size: 2em; font-weight: bold;">6</span> </div> 	Počet obyvatel:	20 703	
	Kategorie	řeka	
	Typ	32125	
	Ekoregion	Východní plošiny	
	Nadmožská výška	200 - 500	
	Geologický typ	křemitý	
	Řád Strahlera	5	
	Plocha povodí km <sup>2</sup>	615.48	
	Délka páteř. toku [km]	38.7	
	Staničení páteř. toku	58.7 - 97.4	
<b>Návaznost vodních útvarů</b>			
			

Mapa vodního útvaru



Hydrologické charakteristiky uzavěrného profilu	N-leté průtoky							
	$Q_1$	$Q_2$	$Q_5$	$Q_{10}$	$Q_{20}$	$Q_{50}$	$Q_{100}$	
$m^3/s$	54.4	78.6	115	145	178	224	262	
M-denní průtoky								
$Q_a$ $m^3/s$	$Q_{30d}$	$Q_{90d}$	$Q_{180d}$	$Q_{270d}$	$Q_{330d}$	$Q_{355d}$	$Q_{364d}$	
5.33	13.8	5.85	2.61	1.19	0.548	0.278	0.126	

Využití území		
Popis	%	km <sup>2</sup>
Umělé přetvořené plochy	5.8	35.7
Orná půda	51.0	314.0
Trvalé plodiny	0.0	0.0
Travní porosty	6.5	39.7
Smíšené zemědělské oblasti	6.0	36.7
Les, polopřírodní vegetace	30.5	187.6
Mokřady	0.0	0.0
Vody	0.3	1.7

### 3. Užívání vody (stav z VH bilance roku 2008)

Odběry vody povrchové				
odvětví	skutečné 2008		povolené	počet odb.
	tis.m <sup>3</sup> /rok	l/s	tis.m <sup>3</sup> /rok	
vodovody				
zeměděl.				
energetika				
průmysl	223.9	7.1	220.0	2
ostatní				
celkem	223.9	7.1	220.0	2

významné odběry	tok	účel *	l/s 2008
SEMPERFLEX OPTIMIT	Odra	P	4.2
ŠTĚRKOVNA JAKUBČOV	Odra	P	2.9

\* V - veřejné vodovody, K - komunální vypouštění, Z - zemědělství, E - energetika, P - průmysl, J - ostatní

Odběry vody podzemní				
odvětví	skutečné 2008		povolené	počet odb.
	tis.m <sup>3</sup> /rok	l/s	tis.m <sup>3</sup> /rok	
vodáren.	602.1	19.1	967.8	7
ostatní	107.8	3.4	262.0	7
celkem	709.9	22.5	1229.8	14

významné odběry	místo	účel *	l/s
OOV - ODRY OVHS 2	Odry	V	3.9
OOV - ODRY OVHS 1	Odry	V	3.8
12 odběrů			14.8

Významná akumulace vody			
nádrž	tok	obj. mil.m <sup>3</sup>	odběr (mil.m <sup>3</sup> /r)

### 2. Chráněná území vázaná na vodní prostředí

ID	Název CHÚ	Druh *
2094	Královec	PR
2083	Meandry Staré Odry	PP
1340	Stříbrné jezírko	PP
CZ0813438	Cihelna Kunín	EVL
CZ0813810	Horní Odra	EVL
CZ0811020	Poodří	PO
CZ0814092	Poodří	EVL

\*) EVL - evropsky významná lokalita, PO - ptačí oblast  
PP - přírodní památka, PR - přírodní rezervace

Vypouštění vod				
odvětví	skutečné 2008		povolené	počet vyp.
	tis.m <sup>3</sup> /rok	l/s	tis.m <sup>3</sup> /rok	
komunální	1 506.1	47.8	1 032.5	11
zeměděl.				
energetika				
průmysl	129.7	4.1	140.4	3
ostatní	30.4	1.0	42.0	1
celkem	1 666.2	52.9	1 214.9	15

význam. vypouštění	tok	typ *	l/s 2008
ČOV VÍTKOV	Černná	K	19.1
ČOV ODRY	Odra	K	20.0
SEMPERFLEX OPTIMIT	Vítovka	P	3.6
ČOV BERNARTICE	Teplá	K	1.8
SUCHDOL n/Odr. - kaná	Kletenský p	K	1.7
Spálov - ČOV	Spálovský p	K	1.7
Městys SUCHDOL - ČO	Odra	K	1.4
JAKUBČOVICE - kan. M	Mlýnský náh	K	1.2
REC MANKOVICE	Odra	J	1.0
6 vypouštění			2.4

Bodové znečištění - souhrnné údaje (t/rok)				
BSK5	CHSK	N_NH4	N_ANORG	P
0.000	0.000	0.000	0.000	0.000

Plošné znečištění	
Dusík - bilanční přebytek (kg/ha/rok)	39.25
Fosfor - vstup erozí (kg/ha/rok)	1.29
Podíl plochy zranitelných oblastí (%)	46.1

Další vlivy	
Poddolování	
Křídlatka	

Významný převod vody		
název	kapacita	mil.m <sup>3</sup> /rok

### 4. Monitoring jakosti povrchových vod

ID	tok	název	km	druh	Rybí směr.	repre	souřadnice X Y	
3619	Odra	Jakubčovice	86.1	situací		ne	-508356.1	-1113458.8
1159	Odra	Kunín	60.0	provozní		ano	-493839.5	-1118722.1

5. Hodnocení stavu vodního útvaru									
Reprezentativní profily									
Číslo prof.	Tok	Název	Ukazatele překračující limity				Pozn.		
1159	Odra	Kunín	Cd						
Ekologický stav									
FYZIKÁLNĚ-CHEMICKÉ SLOŽKY				BIOLOGICKÉ SLOŽKY					
V.F-CH.L.		SPECIF. ZNEČ. L.		RYBY		BENTOS		CHLOROFYL	
Přímé	Nepřímé	Přímé	Nepřímé	Přímé	Nepřímé	Přímé	Nepřímé	Přímé	Nepřímé
V	-	V	V	V	přírodní	NEH.	V	NEH.	NEH.
vyhovující		vyhovující		vyhovující		vyhovující			
vyhovující				vyhovující					
vyhovující									

Chemický stav			
SYNTEKÉ LÁTKY		KOVY	
Přímé	Nepřímé	Přímé	Nepřímé
V	V	N	N
vyhovující		nevyhovující	
nevyhovující			
		Cd	Cd, Ni, Pb

Celkový stav VU	
Ekologický stav	Chemický stav
vyhovující	nevyhovující
Celkový stav	
nevyhovující	
HMWB	Důvody vymezení
ne	-

Hydromorfologické ukazatele								
Tok (správce toku *)	Délka v km	Říční kontinuum - počet		Vzdouvání	Zpevnění břehů a koryta	Podélné hráze	Zastavěná území	Zatrubnění
		překážek	s rybochody					
Černná (ZVHS+LČR)	11.9	2	0	0.4	6.6		1.4	
Dobešovský p. (LČR)	4.1						0.7	0.7
Heřmanický p. (LČR)	3.8							
Hrabětický p. (ZVHS)	5.7				2.1		0.3	
Hůrecký p. (ZVHS)	5.6				1		1.7	
Kletenský p. (ZVHS)	9.4	2	0	0.2	5.3		4.2	
Lipenský p. (LČR)	3.3						0.6	
Odra (POd)	38.7	6	1	1.4	14.7	7.3	7.9	
Suchá (LČR)	8.3							
Vítovka (OÚ+ZVHS)	4.9				0.9		1.1	
Vraženský p. (ZVHS)	8.1				2.4		4.5	
Zlatý p. (ZVHS)	4.3				0.8		1.0	

\* ) POd - Povodí Odry s.p., ZVHS - Zemědělská vodohospodářská správa, LČR - Lesy České republiky s.p., OÚ - obecní úřad

6. Záplavová území			
Tok	Správce	Z toho intravilán	Záplavové území stanoveno kým, kdy
Úseky toků se stanoveným ZÚ - současný stav			
Odra km 80.8 - 93.8	POd	Jakubčovice, Odry	KÚ MSK, 05/2003
Odra km 28.5 - 80.8	POd	Mankovice, Bernartice, Jeseník n. O.	KÚ MSK, 02/2006
Úseky ke stanovení do roku 2015			
Úseky k aktualizaci stanoveného ZÚ			
Úseky toků k vyhodnocování a zvládnutí povodňových rizik podle Směrnice 2007/60/ES			
Odra km 77.8 - 85.858			

**7. Návrh opatření ve vodním útvaru****Opatření k dosažení cílů ochrany vod jako složky životního prostředí****Kanalizace a ČOV - do r. 2015**

ID opatření	Název opatření	Poznámka:
OD100060	Odry - odkanalizování místní části Loučky	
OD100077	Suchdol nad Odrou - výstavba II. etapy kanalizace a ČOV	
OD100086	Vítkov - dostavba kanalizace	

**Kanalizace a ČOV - po r. 2015**

	Jakubčovice nad Odrou	
--	-----------------------	--

**Staré ekologické zátěže**

OD130011	Bernartice n.O. - jímací území - sanace	
----------	---	--

**Revitalizace toků a odstranění migračních překážek - do r. 2015 (typ opatření\*; správce#)**

OD110013	Revitalizace Odry, km 74.3 - 75.6 (26m, 28; POd)	
----------	--	--

**Revitalizace toků a odstranění migračních překážek - po r. 2015 (typ opatření\*; správce#)**

	Odra; Odry, Loučky Jakubčovice; km 79.4 - 88.2 (26v, 26m; POd)	
--	--	--

\* ) 26m - obnova přirozené členitosti vodního toku v rámci koryta, koryto včetně sklonových poměrů částečně nebo zcela zachováno

28 - vegetační doprovod, břehové porosty, úprava makrovegetace

# ) POd - Povodí Odry s.p., ZVHS - Zemědělská vodohospodářská správa, LČR - Lesy České republiky s.p.

**Obecná opatření**

--	--	--

**Opatření na úseku ochrany před povodněmi**

ID opatření	Tok, lokalita	km	Navrhované opatření	Poznámka:
OD130150	Dobešovský p.; Jakubčovice (LČR)	0.0 - 0.3	zkapacitnění, směrová a výšková stabilizace	
OD130101	Odra; Loučky, Odry (POd)	87.0 - 90.3	zkapacitnění koryta	po r. 2015, v rámci III. etapy PPPP
OD130202	Vítovka; Odry (OÚ Odry)	0.0 - 1.6	přeložka a zkapacitnění koryta	

**Suché nádrže**

--	--	--

**Příprava komplexních pozemkových úprav**

obec, katastrální území lokality	katastrální úřad
<b>do r. 2015</b>	
Jeseník n/O	Nový Jičín
Hynčice u Vražného	Nový Jičín
Vražné u Oder	Nový Jičín
Suchdol nad Odrou	Nový Jičín
<b>po r. 2015</b>	
Heřmanice u Oder	Nový Jičín
Heřmánky, Heřmánky nad Odrou	Nový Jičín
Luboměř	Nový Jičín
Odry	Nový Jičín
Odry, Klokočůvek	Nový Jičín
Odry, Loučky nad Odrou	Nový Jičín
Odry, Jakubčovice nad Odrou	Nový Jičín
Odry, Veselí u Oder	Nový Jičín
Odry, Dobešov	Nový Jičín
Odry, Kaménka	Nový Jičín
Odry, Pohoř	Nový Jičín
Odry, Hynčice u Vražného	Nový Jičín
Spálov	Nový Jičín

**8. Odhad dopadu opatření k r. 2015 na celk. stav**

Celk. stav VÚ	Pozn.
nevyhovující	

Poznámky k navrhovaným opatřením: