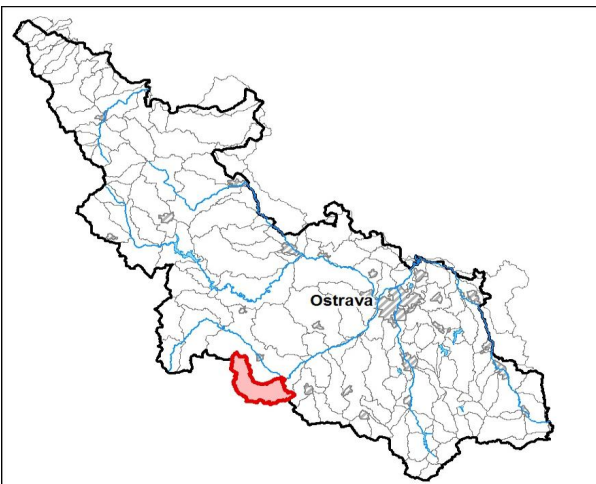
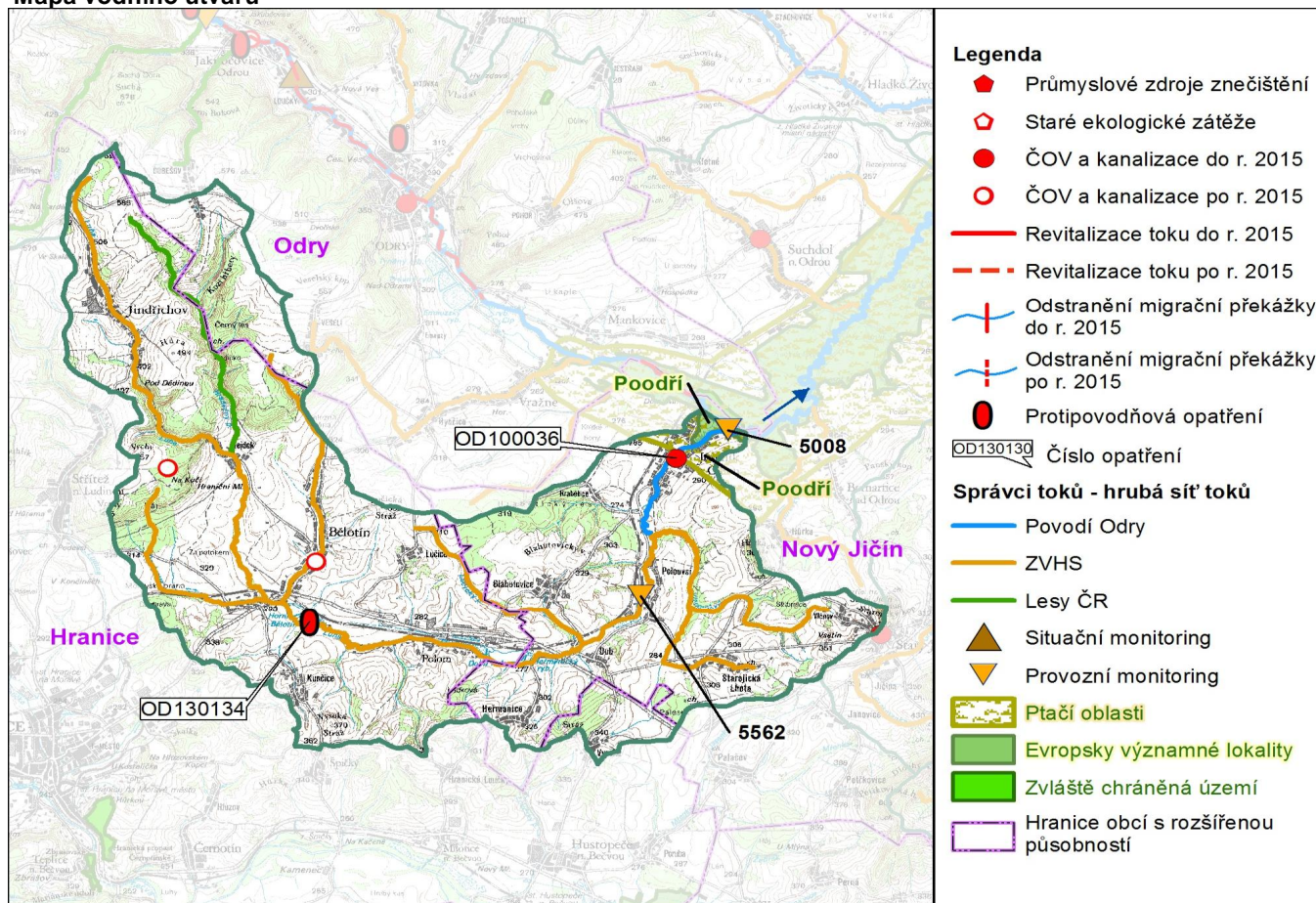


# Průvodní list útvaru povrchových vod Plánu oblasti povodí Odry

<b>Luha po ústí do toku Odry</b>		Pracovní číslo VÚ:	<b>5/CZ</b>
Kraj (kraje):	Olomoucký, Moravskoslezský	ID	20062000
Vodoprávní úřad (úřady)	Hranice, Nový Jičín, Odry	ČHP	2-01-01-063
<b>1. Charakteristika vodního útvaru</b>  <div style="border: 1px solid black; padding: 10px; display: inline-block; font-size: 2em; font-weight: bold; margin: 10px;">5</div> 	Počet obyvatel:	4 868	
	Kategorie	řeka	
	Typ	32114	
	Ekoregion	Východní plošiny	
	Nadmořská výška	200 - 500	
	Geologický typ	křemitý	
	Řád Strahlera	4	
	Plocha povodí km <sup>2</sup>	95.65	
	Délka páteř. toku [km]	29.2	
	Staničení páteř. toku	0.0 - 29.2	
<b>Návaznost vodních útvarů</b>			
<div style="display: flex; justify-content: center; align-items: center; gap: 20px;"> <div style="border: 1px solid black; padding: 2px 5px;">5</div> <span>→</span> <div style="border: 1px solid black; padding: 2px 5px;">6</div> </div>			

Mapa vodního útvaru



Hydrologické charakteristiky uzavěrného profilu (nově z r. 2010)	N-leté průtoky							
	$Q_1$	$Q_2$	$Q_5$	$Q_{10}$	$Q_{20}$	$Q_{50}$	$Q_{100}$	
$m^3/s$	15.3	24.0	36.8	47.3	58.4	74.1	86.9	
<b>M-denní průtoky</b>	$Q_{30d}$	$Q_{90d}$	$Q_{180d}$	$Q_{270d}$	$Q_{330d}$	$Q_{355d}$	$Q_{364d}$	
$Q_a \text{ m}^3/s$	0.830	2.16	0.897	0.390	0.171	0.075	0.035	0.013

Využití území		
Popis	%	km <sup>2</sup>
Umělé přetvořené plochy	5.6	5.3
Orná půda	63.4	60.5
Trvalé plodiny	0.0	0.0
Travní porosty	1.6	1.5
Smíšené zemědělské oblasti	11.5	11.0
Les, polopřirodní vegetace	17.5	16.7
Mokřady	0.0	0.0
Vody	0.4	0.4

## 2. Chráněná území vázaná na vodní prostředí

ID	Název CHÚ	Druh *
CZ0811020	Poodří	PO
CZ0814092	Poodří	EVL

\*) EVL - evropsky významná lokalita

PO - ptačí oblast

## 3. Užívání vody (stav z VH balance roku 2008)

Odběry vody povrchové				
odvětví	skutečné 2008		povolené	počet odb.
	tis.m <sup>3</sup> /rok	l/s	tis.m <sup>3</sup> /rok	
vodovody				
zeměděl.				
energetika				
průmysl				
ostatní				
celkem	0.0	0.0	0.0	0
významné odběry				
	tok	účel *	l/s 2008	

Vypouštění vod				
odvětví	skutečné 2008		povolené	počet vyp.
	tis.m <sup>3</sup> /rok	l/s	tis.m <sup>3</sup> /rok	
komunální	25.1	0.8	52.7	2
zeměděl.				
energetika				
průmysl				
ostatní				
celkem	25.1	0.8	52.7	2
význam. vypouštění				
	tok	typ *	l/s 2008	
Jeseník n. O. - kanalizac	Luha	K	0.4	
OÚ ST. JIČÍN - STAROJ	Lhotecký p.	K	0.4	

\* V - veřejné vodovody, K - komunální vypouštění, Z - zemědělství, E - energetika, P - průmysl, J - ostatní

Odběry vody podzemní				
odvětví	skutečné 2008		povolené	počet odb.
	tis.m <sup>3</sup> /rok	l/s	tis.m <sup>3</sup> /rok	
vodáren.				
ostatní	13.7	0.4	21.4	2
celkem	13.7	0.4	21.4	2
významné odběry				
	místo	účel *	l/s	
JESENÍK - stf. BLAHUT	Blahutovice	P	0.2	
AGRO ODERSKO - stf.	Veselí u Od	P	0.2	

Bodové znečištění - souhrnné údaje (t/rok)				
BSK5	CHSK	N_NH4	N_ANORG	P
0.826	3.134	0.507	0.000	0.000
Plošné znečištění				
Dusík - bilanční přebytek (kg/ha/rok)				42.81
Fosfor - vstup erozí (kg/ha/rok)				1.41
Podíl plochy zranitelných oblastí (%)				47.2
Další vlivy				
Poddolování				
Křídlatka				

Významná akumulace vody			
nádrž	tok	obj. mil.m <sup>3</sup>	odběr (mil.m <sup>3</sup> /r)

Významný převod vody		
název	kapacita	mil.m <sup>3</sup> /rok

## 4. Monitoring jakosti povrchových vod

ID	tok	název	km	druh	Rybí směrn.	repre	souřadnice X Y	
5008	Luha	ústí	0.3	provozní	ano	ano	-498816.2	-1123422.3
5562	Luha	pod ryb. soust.		provozní		ne	-500848.3	-1126929.3

## 5. Hodnocení stavu vodního útvaru

### Reprezentativní profily

Číslo prof.	Tok	Název	Ukazatele překračující limity	Pozn.
5008	Luha	ústí	BSK5, P, SI BENTOSU	

### Ekologický stav

FYZIKÁLNĚ-CHEMICKÉ SLOŽKY				BIOLOGICKÉ SLOŽKY					
V.F-CH.L.		SPECIF. ZNEČ. L.		RYBY		BENTOS		CHLOROFYL	
Přímé	Nepřímé	Přímé	Nepřímé	Přímé	Nepřímé	Přímé	Nepřímé	Přímé	Nepřímé
N	-	V	V	PN	přírodní	N	N	NEH.	NEH.
nevyhovující		vyhovující		pot. nevyhovující		nevyhovující			
nevyhovující				nevyhovující					
				nevyhovující					
BSK5, P									

### Chemický stav

SYNTHETICKÉ LÁTKY		KOVY	
Přímé	Nepřímé	Přímé	Nepřímé
V	V	V	V
vyhovující		vyhovující	
vyhovující			

### Celkový stav VU

Ekologický stav	Chemický stav
nevyhovující	vyhovující
Celkový stav	
nevyhovující	

HMWB	Důvody vymezení
ne	-

### Hydromorfologické ukazatele

Tok (správce toku *)	Délka v km	Říční kontinuum - počet		Vzdouvání	Zpevnění břehů a koryta	Podélné hráze	Zastavěná území	Zatrubnění
		překážek	s rybochody					
Bělolínský p. (ZVHS)	5.8				0.8		3.3	
Doubrava (ZVHS)	4.6				0.5		0.8	
Hradečný (LČR)	6.2						0.3	
Lhotecký p. (ZVHS)	3.3				2.4		1.4	
Lučický p. (ZVHS)	4.8				1.4		0.1	
Luha (POd+ZVHS)	29.2	1	0		5.9	1.7	9.0	
Vlčnovský p. (ZVHS)	6.5				0.8		0.1	

\* ) POd - Povodí Odry s.p., ZVHS - Zemědělská vodohospodářská správa, LČR - Lesy České republiky s.p., VU - vojenský újezd Libavá

## 6. Záplavová území

Tok	Správce	Z toho intravilán	Záplavové území stanoveno kým, kdy
<b>Úseky toků se stanoveným ZÚ - současný stav</b>			
Luha km 0.0 - 3.9	POd	Jeseník n. Odrou	KÚ MSK, 05/2003
<b>Úseky ke stanovení do roku 2015</b>			
Luha km 4.5 - 29.2 (ZVHS)			
<b>Úseky k aktualizaci stanoveného ZÚ</b>			
<b>Úseky toků k vyhodnocování a zvládnutí povodňových rizik podle Směrnice 2007/60/ES</b>			

**7. Návrh opatření ve vodním útvaru****Opatření k dosažení cílů ochrany vod jako složky životního prostředí****Kanalizace a ČOV - do r. 2015**

ID opatření	Název opatření	Poznámka:
OD100036	Jeseník nad Odrou - výstavba kanalizace a ČOV	

**Kanalizace a ČOV - po r. 2015**

	Bělotín	
	Střítež nad Ludinou	

**Staré ekologické zátěže**


**Revitalizace toků a odstranění migračních překážek - do r. 2015**


**Revitalizace toků a odstranění migračních překážek - po r. 2015**


**Obecná opatření**

OD100107	Opatření k eliminaci dusíku jako plošného zdroje znečištění vod	
OD130003	Ochrana vod před znečištěním dusičnany ze zemědělských zdrojů	
OD100116	Opatření k omezení eroze z pohledu transportu chemických látek	

**Opatření na úseku ochrany před povodněmi**

ID opatření	Tok, lokalita	km	Navrhované opatření	Poznámka:

**Suché nádrže**

OD130134	přítoky Luhy; Bělotín; 6 suchých nádrží (průlehů) (II. etapa PPPP) - ObÚ Bělotín	

**Příprava komplexních pozemkových úprav**

obec, katastrální území lokality	katastrální úřad
<b>do r. 2015</b>	
Jeseník n/O	Nový Jičín
<b>po r. 2015</b>	
Bělotín, Nejdek u Hranic	Hranice
Starý Jičín, Vlčnov u Starého Jičína	Nový Jičín

**8. Odhad dopadu opatření k r. 2015 na celk. stav**

Celk. stav VÚ	Pozn.
nevyhovující	

**Poznámky k navrhovaným opatřením:**

Z důvodu zvýšení N-letých vod, konkrétně u Q20 ze 45 m3/s na 60 m3/s, se bude řešit úprava Luhy přes Jeseník n. O. V případě kladného majetkoprávního vypořádání všech navrhovaných opatření se předpokládá jejich realizace v období 2014 až 2016 nákladem okolo 60 mil. Kč.