

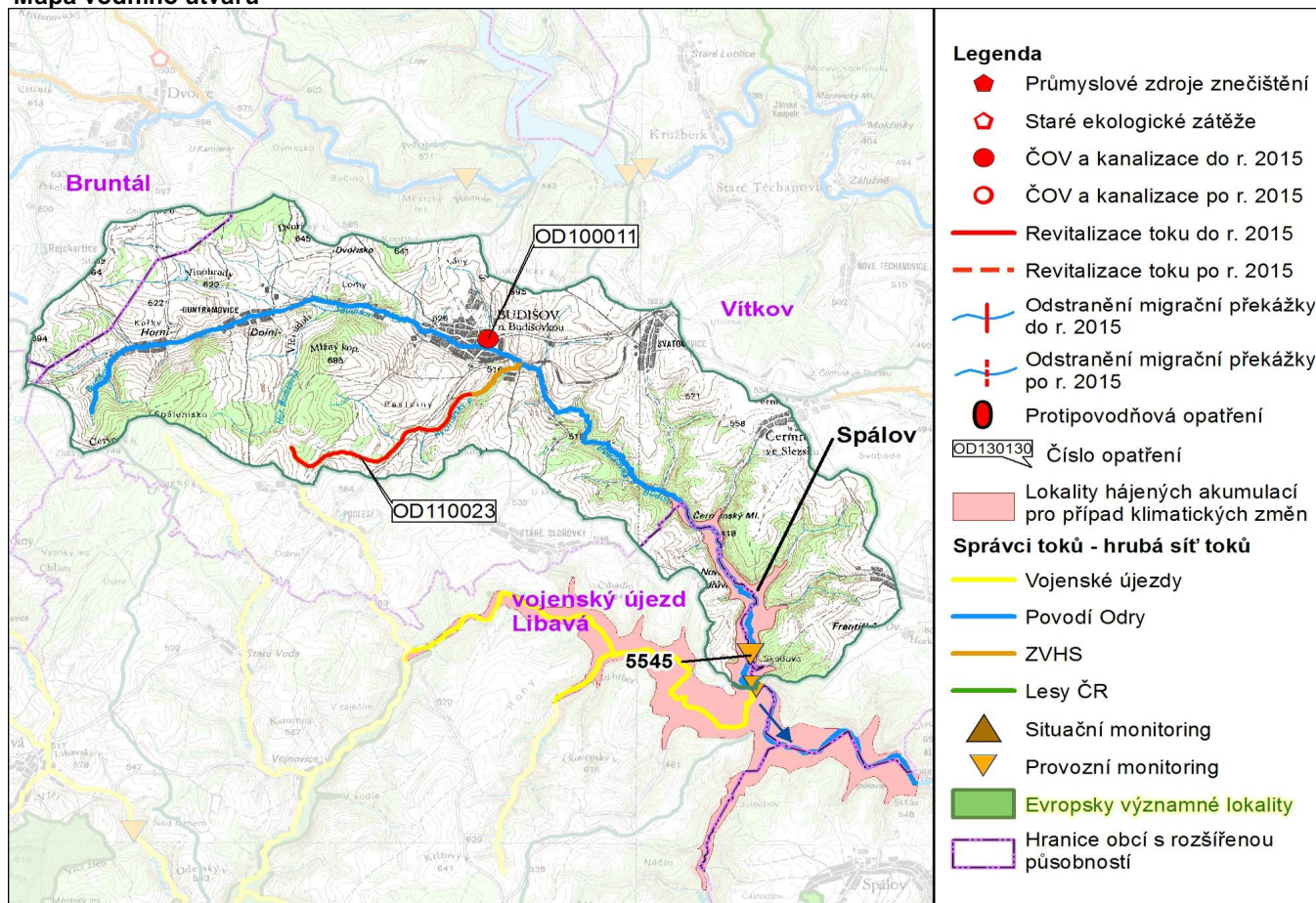


## Průvodní list útvaru povrchových vod Plánu oblasti povodí Odry

<b>Budišovka po ústí do toku Odry</b>		Pracovní číslo VÚ:	<b>4/CZ</b>
Kraj (kraje):	Moravskoslezský, Olomoucký	ID	20027000
Vodoprávní úřad (úřady)	Vítkov, Bruntál, vojenský újezd Libavá	ČHP	2-01-01-027
<b>1. Charakteristika vodního útvaru</b>		Počet obyvatel:	3 617
		Kategorie	řeka
		Typ	42114
		Ekoregion	Centrální vysočina
		Nadmořská výška	200 - 500
		Geologický typ	křemitý
		Řád Strahlera	4
		Plocha povodí km <sup>2</sup>	62.49
		Délka páteř. toku [km]	19.3
		Staničení páteř. toku	0.0 - 19.3
<b>Návaznost vodních útvarů</b>			

### Mapa vodního útvaru



Hydrologické charakteristiky uzavěrného profilu	N-leté průtoky							
	$m^3/s$	$Q_1$	$Q_2$	$Q_5$	$Q_{10}$	$Q_{20}$	$Q_{50}$	$Q_{100}$
ovlivněné N-leté		6.64	10.6	17.4	23.7	30.9	42.1	51.9
$Q_a$ $m^3/s$	M-denní průtoky							
	$m^3/s$	$Q_{30d}$	$Q_{90d}$	$Q_{180d}$	$Q_{270d}$	$Q_{330d}$	$Q_{355d}$	$Q_{364d}$
0.625		1.62	0.681	0.302	0.136	0.062	0.031	0.014

Využití území		
Popis	%	km <sup>2</sup>
Umělé přetvořené plochy	3.6	2.3
Orná půda	27.7	17.3
Trvalé plodiny	0.0	0.0
Travní porosty	30.8	19.2
Smíšené zemědělské oblasti	9.9	6.2
Les, polopřírodní vegetace	28.0	17.5
Mokřady	0.0	0.0
Vody	0.0	0.0

## 2. Chráněná území vázaná na vodní prostředí

ID	Název CHÚ	Druh

## 3. Užívání vody (stav z VH bilance roku 2008)

Odběry vody povrchové				
odvětví	skutečné 2008		povolené	počet odb.
	tis.m <sup>3</sup> /rok	l/s	tis.m <sup>3</sup> /rok	
vodovody				
zeměděl.				
energetika				
průmysl				
ostatní				
<b>celkem</b>	<b>0.0</b>	<b>0.0</b>	<b>0.0</b>	<b>0</b>

významné odběry	tok	účel *	l/s 2008

Vypouštění vod				
odvětví	skutečné 2008		povolené	počet vyp.
	tis.m <sup>3</sup> /rok	l/s	tis.m <sup>3</sup> /rok	
komunální	241.8	7.7	250.0	1
zeměděl.				
energetika				
průmysl				
ostatní	5.6	0.2	10.8	1
<b>celkem</b>	<b>247.4</b>	<b>7.9</b>	<b>260.8</b>	<b>2</b>

význam. vypouštění	tok	typ *	l/s 2008
ČOV BUDIŠOV NAD BU	Budišovka	K	7.7
LÉČEBNA KLOKOČOV	bezejmenný	J	0.2

\* V - veřejné vodovody, K - komunální vypouštění, Z - zemědělství, E - energetika, P - průmysl, J - ostatní

Odběry vody podzemní				
odvětví	skutečné 2008		povolené	počet odb.
	tis.m <sup>3</sup> /rok	l/s	tis.m <sup>3</sup> /rok	
vodáren.				
ostatní				
<b>celkem</b>	<b>0.0</b>	<b>0.0</b>	<b>0.0</b>	<b>0</b>

významné odběry	místo	účel *	l/s

Bodové znečištění - souhrnné údaje (t/rok)				
BSK5	CHSK	N_NH4	N_ANORG	P
0.149	0.603	0.000	0.000	0.000

Plošné znečištění	
Dusík - bilanční přebytek (kg/ha/rok)	29.23
Fosfor - vstup erozí (kg/ha/rok)	1.94
Podíl plochy zranitelných oblastí (%)	0.0

Další vlivy	
Poddolování	
Křídlatka	

Významná akumulace vody			
nádrž	tok	obj. mil.m <sup>3</sup>	odběr (mil.m <sup>3</sup> /r)

Významný převod vody		
název	kapacita	mil.m <sup>3</sup> /rok

## 4. Monitoring jakosti povrchových vod

ID	tok	název	km	druh	Rybí směr.	repre	souřadnice X Y	
5545	Budišovka	ústí		provozní		ano	-513847.1	-1108262.5

## 5. Hodnocení stavu vodního útvaru

### Reprezentativní profily

Číslo prof.	Tok	Název	Ukazatele překračující limity	Pozn.
5545	Budišovka	ústí	pH, P	

### Ekologický stav

FYZIKÁLNĚ-CHEMICKÉ SLOŽKY				BIOLOGICKÉ SLOŽKY					
V.F-CH.L.		SPECIF. ZNEČ. L.		RYBY		BENTOS		CHLOROFYL	
Přímé	Nepřímé	Přímé	Nepřímé	Přímé	Nepřímé	Přímé	Nepřímé	Přímé	Nepřímé
N	-	V	V	V	C	NEH.	N	NEH.	NEH.
nevyhovující		vyhovující		vyhovující		nevyhovující			
nevyhovující				nevyhovující					
				nevyhovující					
pH, P									

### Chemický stav

SYNTETICKÉ LÁTKY		KOVY	
Přímé	Nepřímé	Přímé	Nepřímé
V	V	V	V
vyhovující		vyhovující	
vyhovující			

### Celkový stav VU

Ekologický stav	Chemický stav
nevyhovující	vyhovující
Celkový stav	
nevyhovující	

HMWB	Důvody vymezení
ne	-

### Hydromorfologické ukazatele

Tok (správce toku *)	Délka v km	Říční kontinuum - počet		Vzdouvání	Zpevnění břehů a koryta	Podélné hráze	Zastavěná území	Zatrubnění
		překážek	s rybochody					
Budišovka (POd)	19.3	8	0	0.7	5.6		4.1	
Rychtářský p. (ZVHS)	4.5				1.6			

\* ) POd - Povodí Odry s.p., ZVHS - Zemědělská vodohospodářská správa, LČR - Lesy České republiky s.p., VÚ - vojenský újezd Libavá

## 6. Záplavová území

Tok	Správce	Z toho intravilán	Záplavové území stanoveno kým, kdy
<b>Úseky toků se stanoveným ZÚ - současný stav</b>			
Budišovka km 0.0 - 19.3	POd	Budišov n. Budišovkou	KÚ MSK, 02/2006
<b>Úseky ke stanovení do roku 2015</b>			
<b>Úseky k aktualizaci stanoveného ZÚ</b>			
<b>Úseky toků k vyhodnocování a zvládnutí povodňových rizik podle Směrnice 2007/60/ES</b>			

7. Návrh opatření ve vodním útvaru		
Opatření k dosažení cílů ochrany vod jako složky životního prostředí		
Kanalizace a ČOV - do r. 2015		
ID opatření	Název opatření	Poznámka:
OD100011	Budišov nad Budišovkou - odkanalizování objektů města	
Kanalizace a ČOV - po r. 2015		
Staré ekologické zátěže		
Revitalizace toků a odstranění migračních překážek - do r. 2015 (typ opatření*; správce#)		
OD110023	Revitalizace Rychtářského potoka, km 1.1 - 5.2 (27; ZVHS)	
* ) 27 - vytvoření přírodě blízkého nového koryta vodního toku. v rámci údolní nivy		
# ) POd - Povodí Odry s.p., ZVHS - Zemědělská vodohospodářská správa, LČR - Lesy České republiky s.p.		
Revitalizace toků a odstranění migračních překážek - po r. 2015		
Obecná opatření		
OD100116	Opatření k omezení eroze z pohledu transportu chemických látek	

Opatření na úseku ochrany před povodněmi				
ID opatření	Tok, lokalita	km	Navrhované opatření	Poznámka:
Suché nádrže				

Příprava komplexních pozemkových úprav	
obec, katastrální území lokality	katastrální úřad
<b>do r. 2015</b>	
<b>po r. 2015</b>	

8. Odhad dopadu opatření k r. 2015 na celk. stav	
Celk. stav VÚ	Pozn.
nevyhovující	

Poznámky k navrhovaným opatřením: